

22 luglio 2022

Epidemia COVID-19

Aggiornamento epidemiologico e monitoraggio del rischio

Silvio Brusaferrò
Istituto Superiore di Sanità



www.iss.it/presidenza



Situazione epidemiologica in Italia



www.iss.it/presidenza

Casi notificati al sistema di Sorveglianza integrata COVID-19 in Italia

20.182.783

Casi***

372.735

Casi tra gli operatori sanitari*

42 anni

Età mediana dei casi

47% | 53%

Maschi (%) | Femmine (%)

167.174 (0,8%)

Deceduti (CFR)

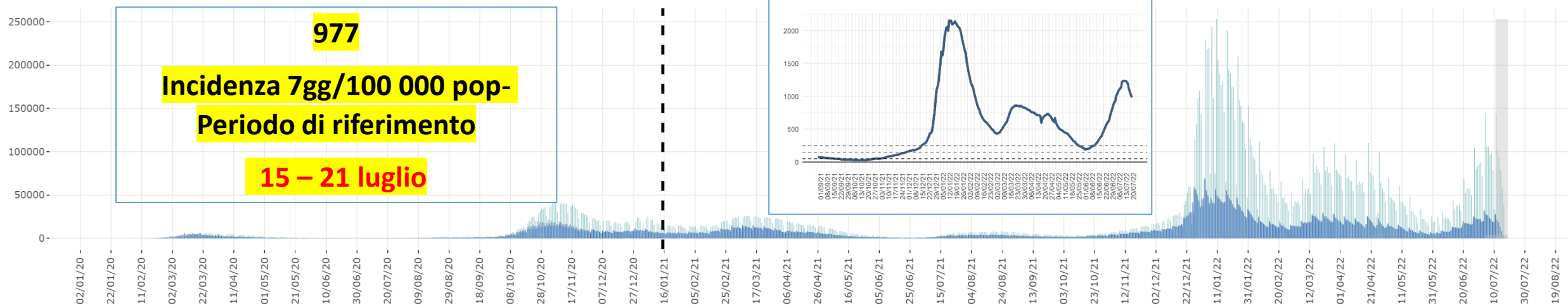
17.739.697

Guariti

Curva epidemica dei casi di COVID-19 segnalati in Italia per data di prelievo o diagnosi (verde) e per data di inizio dei sintomi (blu)

Nota: il numero dei casi riportato negli ultimi giorni (riquadri grigi) deve essere considerato provvisorio sia per possibili ritardi di segnalazione che di diagnosi.

■ Data inizio sintomi (7.550.632) ■ Data inizio sintomi (casi sintomatici**) (7.062.687) ■ Data prelievo/diagnosi (20.178.768)



977

Incidenza 7gg/100 000 pop-
Periodo di riferimento

15 – 21 luglio

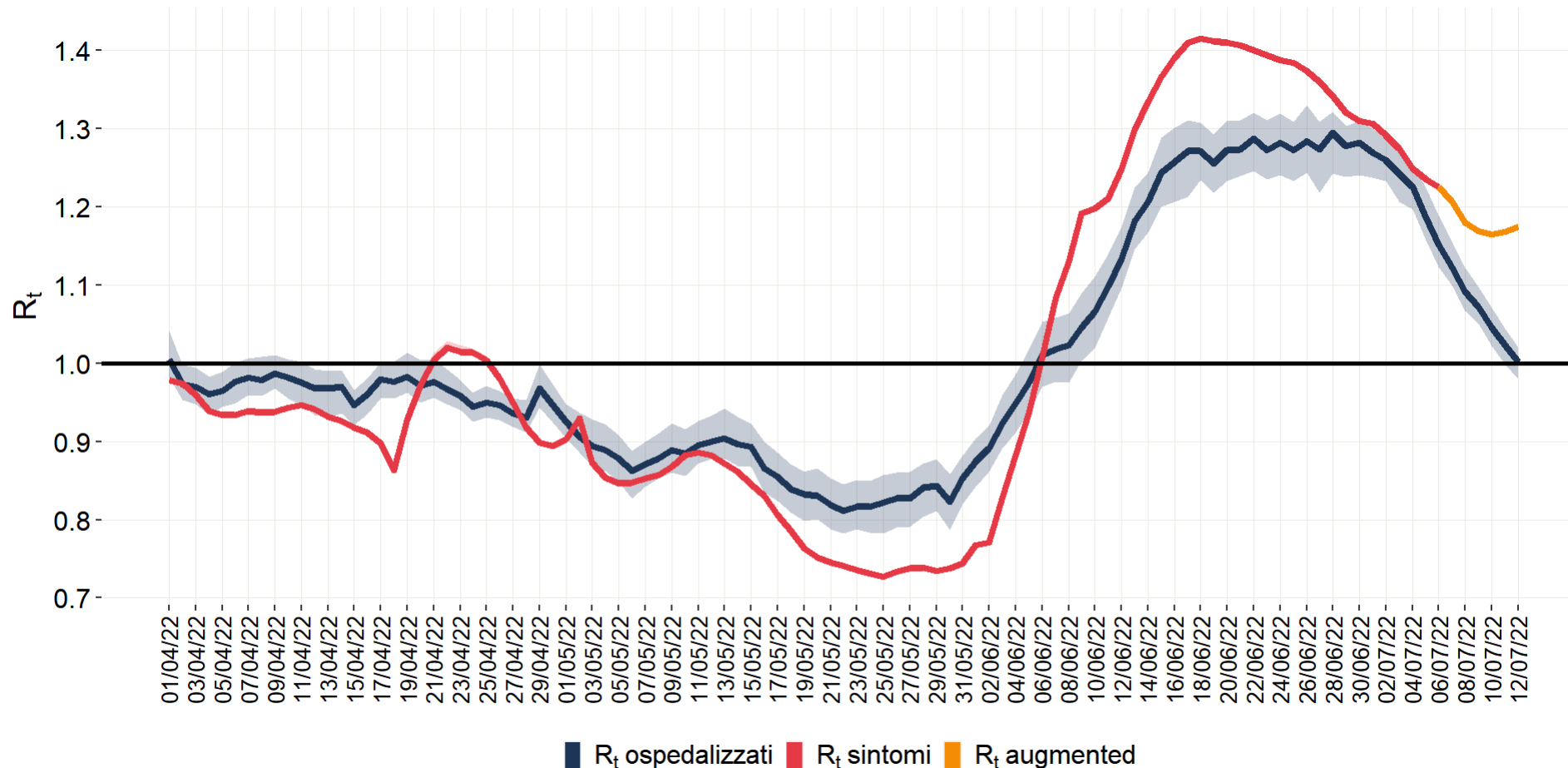


www.iss.it/presidenza



Data di ultimo aggiornamento: 20 luglio 2022

Stima nazionale dell'Rt sintomi (6/7), Rt ospedalizzazioni (12/7) e Rt «augmented» (12/7) calcolati con dati al 20/7/2022

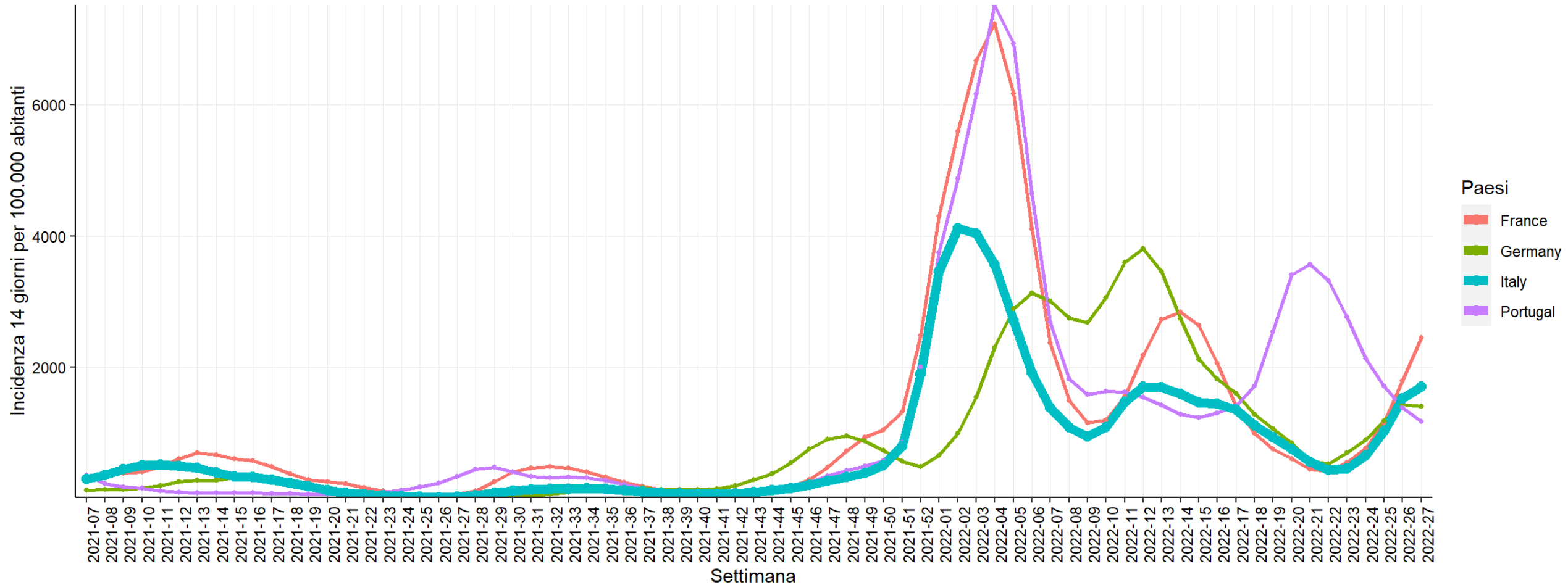


Augmented: 1,17
(IC95%: 1,17-1,18) al
12 luglio 2022

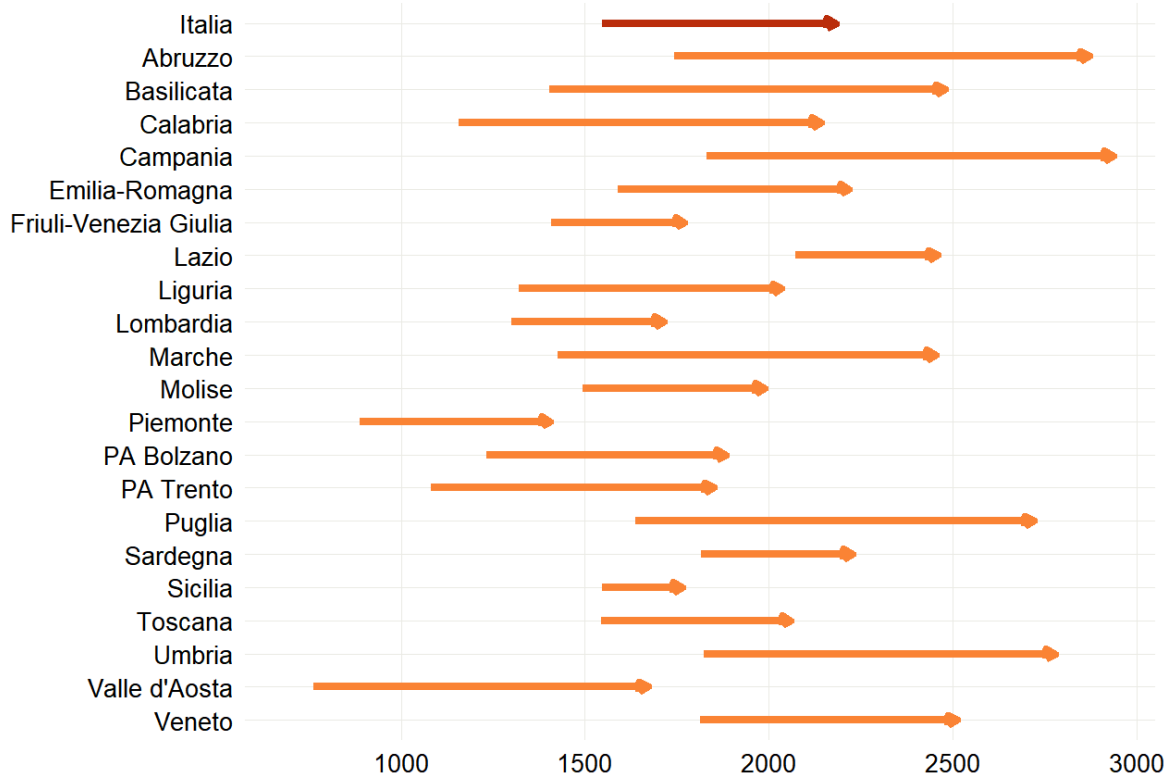
Sintomi: 1,23
(IC95%: 1,23-1,23)
al 6 luglio 2022

Ospedalizzazioni: 1,00
(IC95%: 0,98-1,02) al
12 luglio 2022

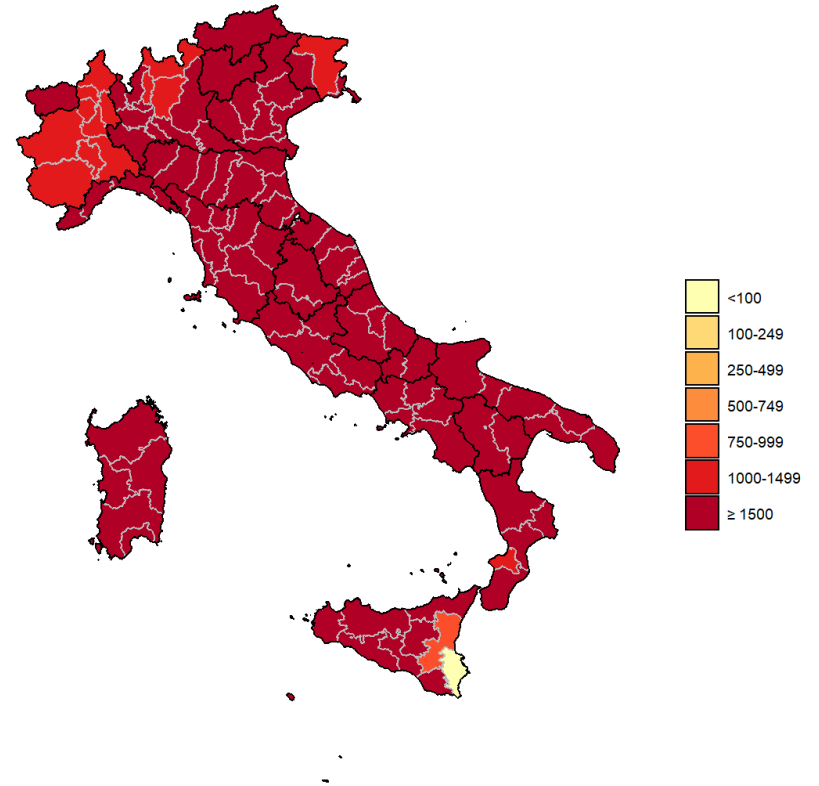
Andamento incidenza (14 gg) in alcuni tutti i paesi europei (ECDC) fino al 21 luglio 2022



Aumentano i casi in tutte le Regioni/PPAA, nuovi casi presenti su tutto il territorio nazionale **negli ultimi 14 giorni**

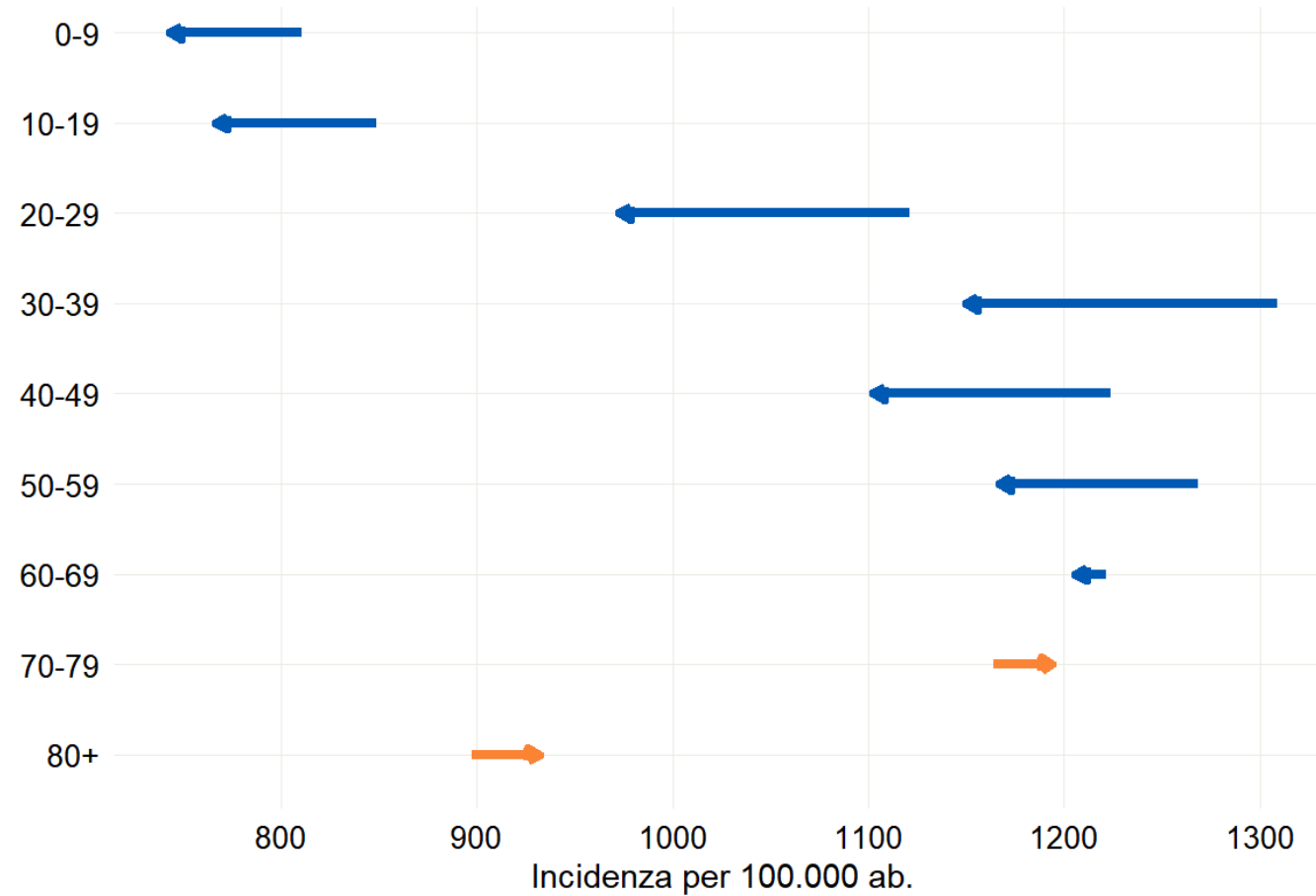


CONFRONTO TRA IL NUMERO CASI DI COVID-19 (PER 100.000 AB) DIAGNOSTICATI IN ITALIA PER REGIONE/PA NEL PERIODO 4-17/7/2022 E 20-3/7/2022



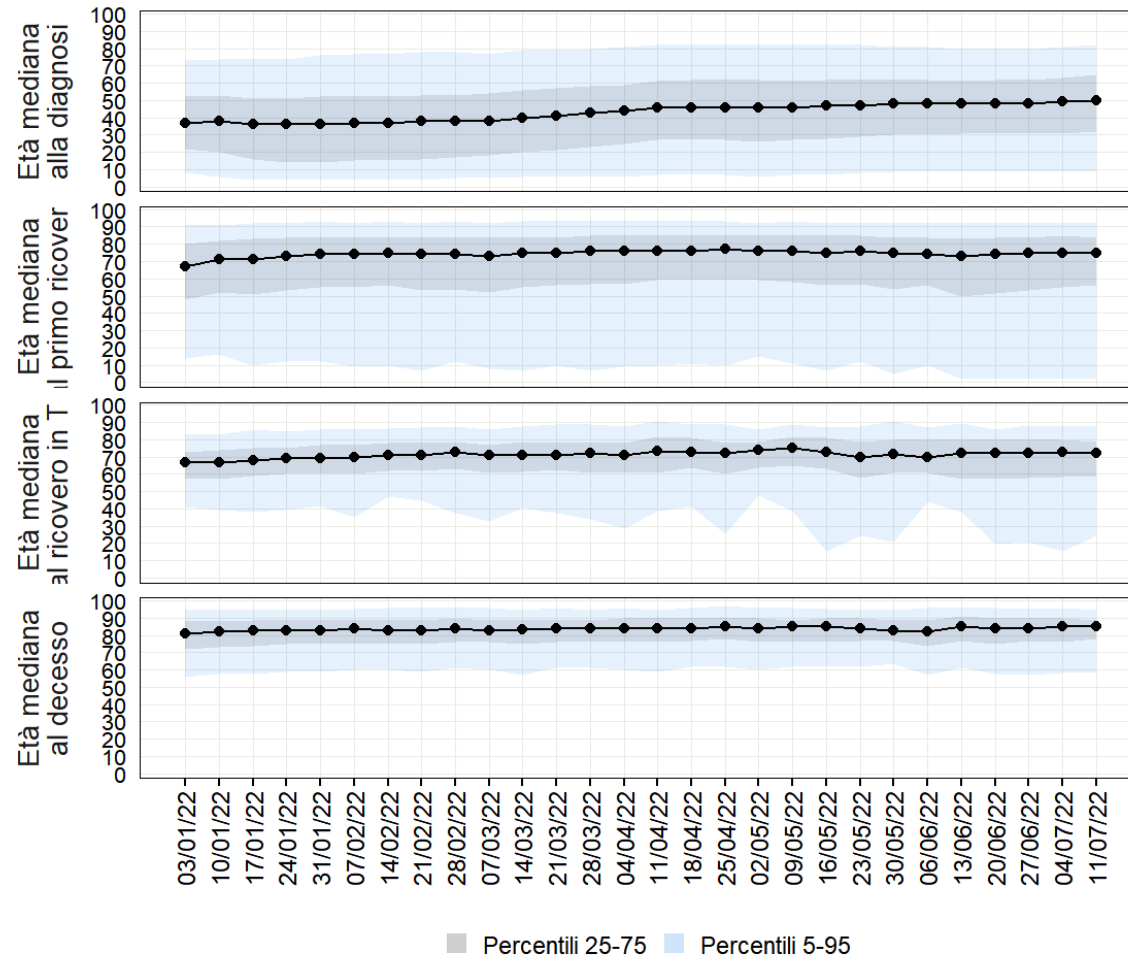
INCIDENZA PER 100.000 CASI DI COVID-19 DIAGNOSTICATI IN ITALIA PER PROVINCIA DOMICILIO/RESIDENZA

Casi **in diminuzione** in quasi tutte le fasce d'età negli ultimi 7gg



CONFRONTO TRA IL NUMERO CASI DI COVID-19 (PER 100.000 AB) DIAGNOSTICATI IN ITALIA PER FASCIA D'ETA' NEL PERIODO 4-10/7/2022 E 11-17/7/2022

Età mediana per evento



50 anni alla diagnosi

75 anni all'ospedalizzazione

72 anni al ricovero in TI

85 anni al decesso

Indicatori decisionali come da Decreto Legge del 18 maggio 2021 n.65 articolo 13 - Aggiornamento del 21 luglio 2022

Regione	Incidenza 7gg/100 000 pop- Periodo di riferimento 1-7 luglio 2022	Incidenza 7gg/100 000 pop- Periodo di riferimento 08-14 luglio 2022	Incidenza 7gg/100 000 pop- Periodo di riferimento 15-21 luglio 2022	% OCCUPAZIONE PL AREA MEDICA DA PAZIENTI COVID al 21/07/2022	% OCCUPAZIONE PL TERAPIA INTENSIVA DA PAZIENTI COVID (DL 23 Luglio 2021 n.105) al 21/07/2022
Abruzzo	1291,6	1546,8	1421,3	19,8%	4,4%
Basilicata	1101,5	1280,7	1095,6	30,1%	0,0%
Calabria	931,9	1127	1076,6	32,9%	9,5%
Campania	1482,5	1540,5	1135,3	18,5%	4,4%
Emilia Romagna	1045,9	1137,3	1008,9	19,3%	4,7%
Friuli Venezia Giulia	946,2	1101,9	1088,8	22,6%	4,6%
Lazio	1250,9	1174	916,6	16,8%	5,8%
Liguria	908,1	1057,1	957,3	26,8%	6,2%
Lombardia	815,9	882,4	776,8	14,7%	2,3%
Marche	1133,2	1366,9	1235,6	19,8%	3,0%
Molise	972,2	1055,5	882,8	10,8%	2,6%
PA di Bolzano	778,5	979,9	1045,8	19,8%	3,0%
PA di Trento	752,7	952,5	961,0	17,0%	3,3%
Piemonte	718,5	867,6	769,9	9,2%	2,5%
Puglia	1320,5	1421,9	1104,3	17,6%	3,2%
Sardegna	1125,5	1175,5	983,7	10,6%	4,4%
Sicilia	1147,5	1228,7	957,3	26,8%	6,0%
Toscana	894,4	928,6	789,2	15,2%	4,6%
Umbria	1275,8	1454,3	1257,6	42,4%	4,7%
Valle d'Aosta	580,5	849,7	981,1	31,3%	5,9%
Veneto	1184,8	1302,9	1167,9	12,8%	3,4%
ITALIA	1071	1158	977	17,1%	4,1%

La Regione Sicilia ha dichiarato che n. 2298 casi confermati comunicati nella settimana 15-21 luglio 2022 sono relativi a giorni precedenti alla settimana di riferimento e dunque non sono stati compresi nel calcolo dell'incidenza settimanale.



Occupazione dei posti letto (attivi e attivabili ai sensi del DL 105 del 23 luglio 2021) in terapia intensiva e in area medica al 21/07/2022

TERAPIA INTENSIVA

Il tasso di occupazione a livello nazionale **è in leggero aumento** a 4,3% (3,9% settimana precedente). Il numero di persone ricoverate in queste aree **è in aumento** da 391 (14/07/2022) a 410 (21/07/2022)

AREA MEDICA

Il tasso di occupazione a livello nazionale **è in aumento** al 17,1% (15,8% settimana precedente). Il numero di persone ricoverate' in queste aree **è in aumento** da 10.115 (14/07/2022) a 10.984 (21/07/2022)

Focus terapie intensive* 1/3

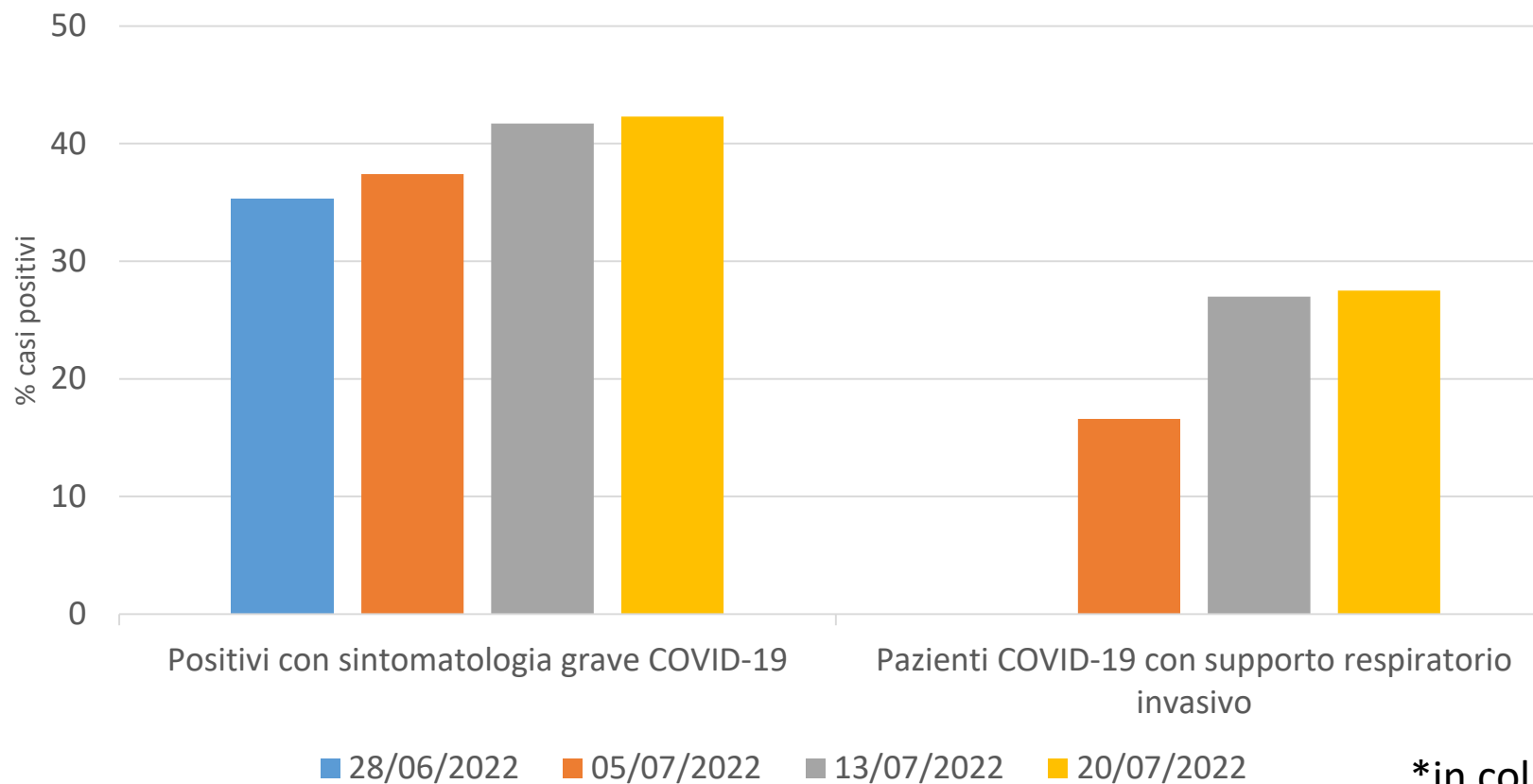
	28/06/22		05/07/22		13/07/22		20/07/22		
	N	%	N	%	N	%	N	%	
Numero centri	157		167		155		120		
Pazienti ricoverati	1251		1381		1252		924		
Positivi al SARS-CoV-2	167	13,3	187	13,5	211	16,9	182	19,7	(su totale ricoverati)
Positivi con sintomatologia grave COVID-19	59	35,3	70	37,4	88	41,7	77	42,3	(su totale positivi)
Positivi con sintomatologia grave COVID-19	59	4,7	70	5,1	88	7,0	77	8,3	(su totale ricoverati)
Pazienti COVID-19 con supporto respiratorio invasivo	-*	-*	31	16,6	57	27	50	27,5	(su totale positivi)
Età mediana positivi SARS-CoV-2	69 (60-75)		70 (60-76)		70 (62-78)		70 (60-76)		

*in collaborazione con SIAARTI



Focus terapie intensive* 2/3

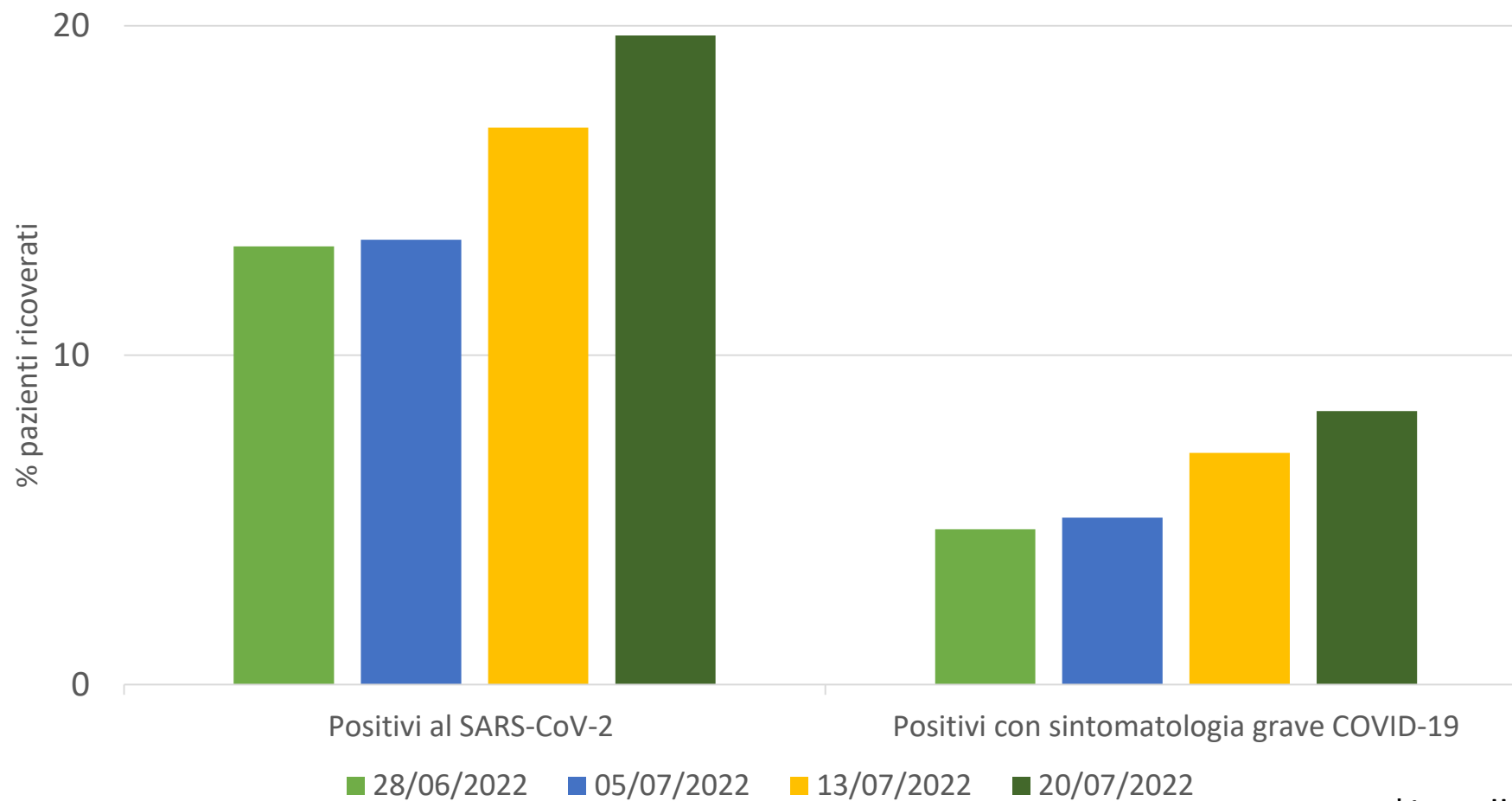
Percentuale dei casi positivi al SARS-CoV-2 ricoverati in Terapia intensiva con malattia grave da COVID-19 e con necessità di supporto respiratorio invasivo sul totale dei pazienti dei positivi



*in collaborazione con SIAARTI

Focus terapie intensive* 3/3

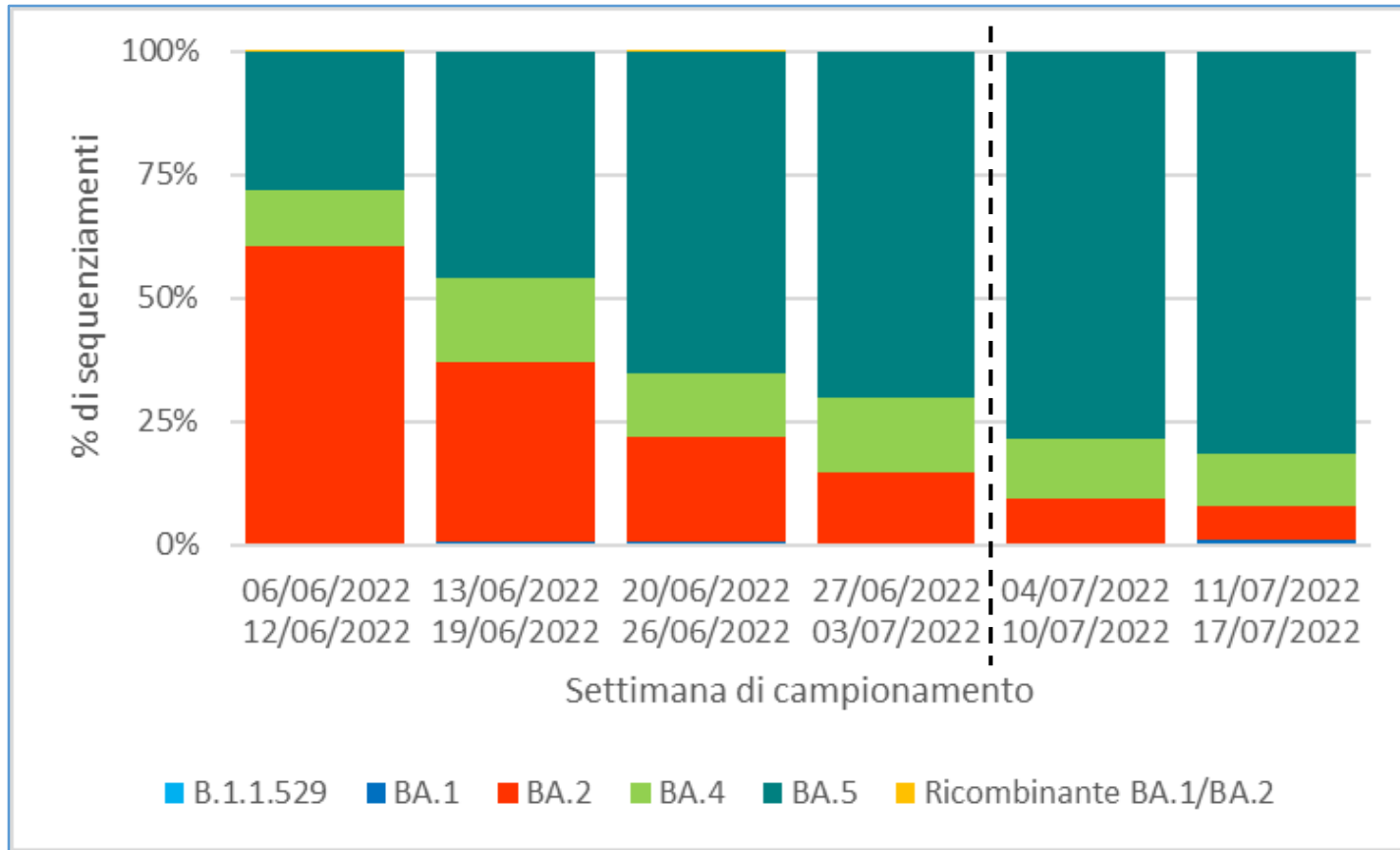
Percentuale dei casi positivi al SARS-CoV-2 ricoverati in Terapia intensiva e casi con malattia grave da COVID-19 sul totale dei pazienti ricoverati



*in collaborazione con SIAARTI

Distribuzione percentuale dei lignaggi Omicron per settimana di campionamento, Italia

(Fonte: I-Co-Gen, dati aggiornati al 21 luglio 2022)



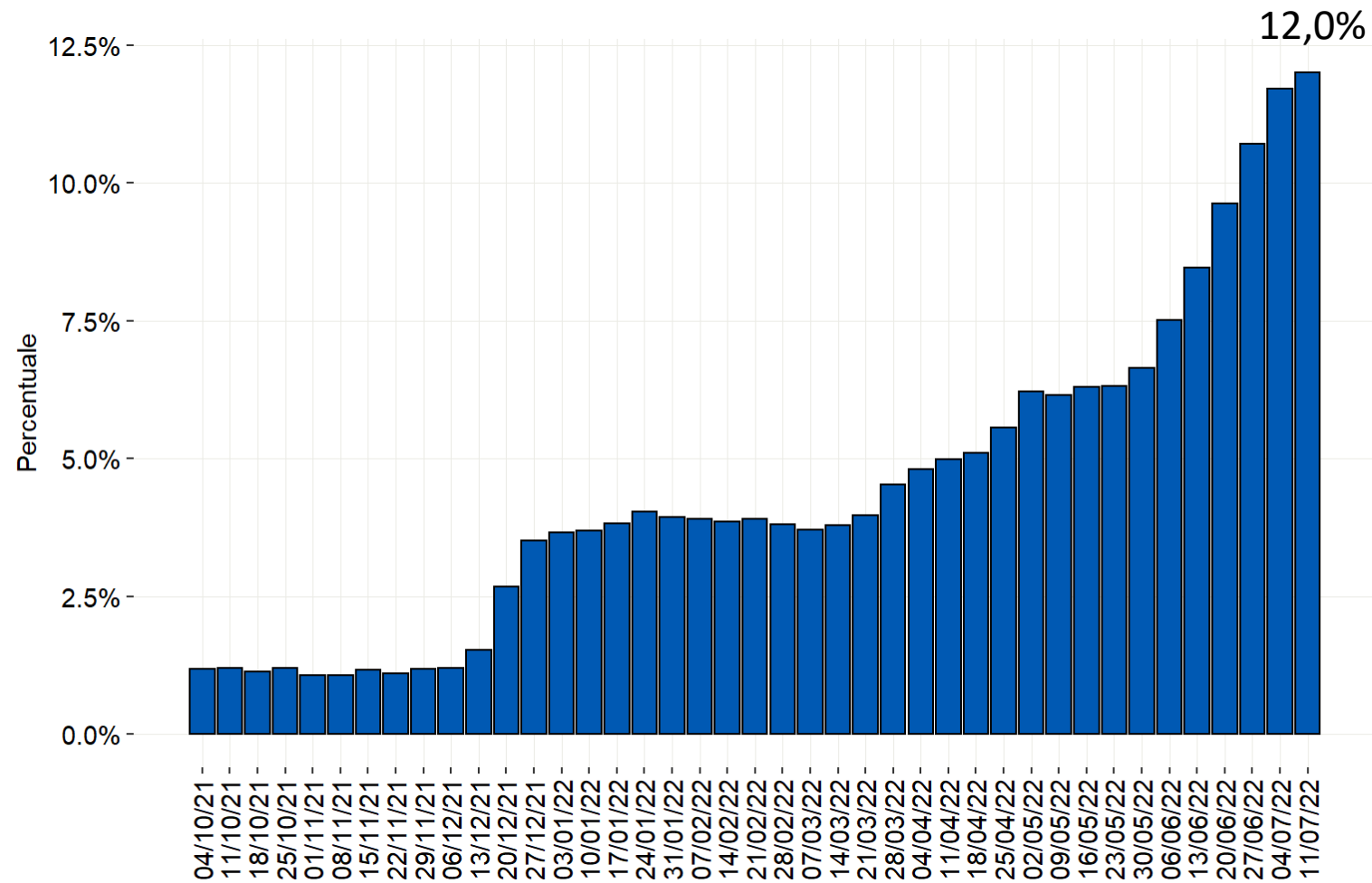
Il dato relativo alle ultime due settimane di campionamento disponibili (linea tratteggiata) è da considerarsi non ancora consolidato
I lignaggi BA.n risultano inclusivi dei relativi sotto-lignaggi identificati

Nella settimana di campionamento dal 11 luglio al 17 luglio i sequenziamenti effettuati e disponibili sulla piattaforma ICOGEN evidenziano la seguente distribuzione delle varianti circolanti:

- OMICRON

- Sottolignaggio BA.5 81,7%
- Sottolignaggio BA.4 10.6%
- Sottolignaggio BA.2 6.7%
- Sottolignaggio BA.1 1.0%

Distribuzione percentuale settimanale dei casi di REINFEZIONE da SARS-CoV-2 sul totale dei casi diagnosticati per data di prelievo/diagnosi a partire da Ottobre 2021



*La linea nera tratteggiata al 06/12/2022 rappresenta all'incirca la data di inizio circolazione della variante Omicron in Italia



www.iss.it/presidenza

Data di ultimo aggiornamento: 20 luglio 2022



Vaccinazioni somministrate al 20/7/2022 e loro impatto

<https://github.com/italia/covid19-opendata-vaccini>



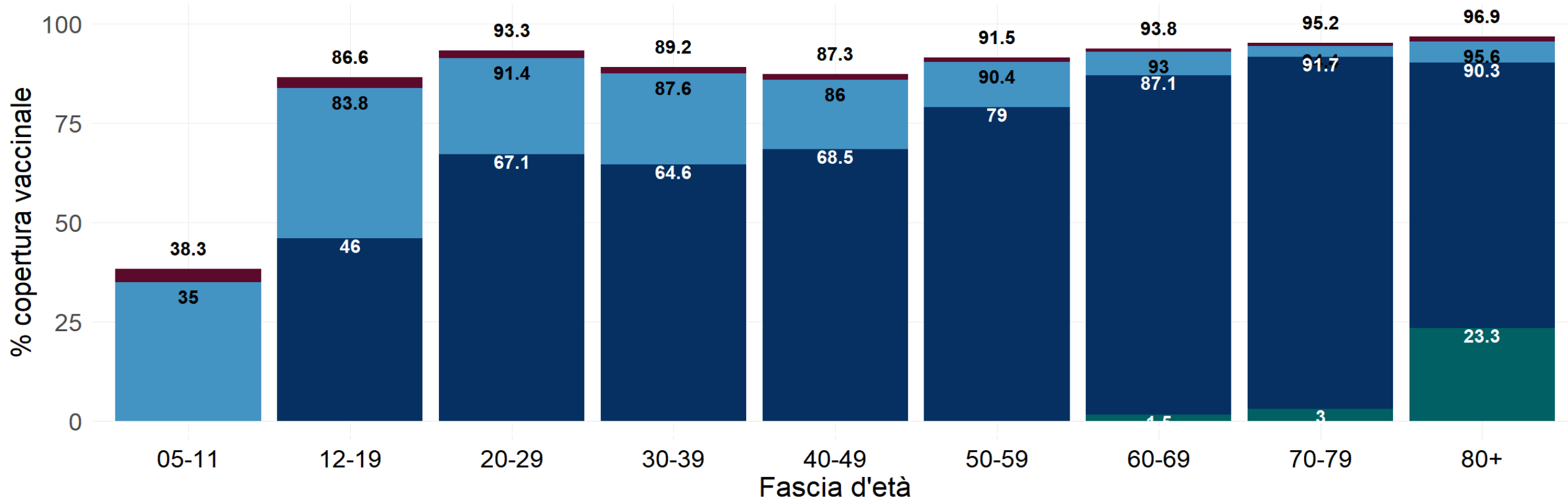
www.iss.it/presidenza



Percentuale copertura vaccinale per classe d'età

5+ vaccinati con una dose: 1,5%
5+ vaccinati con ciclo completo: 86,6%
5+ vaccinati con dose booster/aggiuntiva: 70,1%

Si evidenzia che la popolazione su cui si basano queste analisi è in continua revisione e per questo questi dati possono subire alcune variazioni



Soggetti non vaccinati	05-11	12-19	20-29	30-39	40-49	50-59	60-69	70-79	80+
	2.255.593	621.903	405.460	731.069	1.113.518	811.426	465.755	287.633	142.951

Almeno una dose Due dosi/unica dose Dose aggiuntiva/booster Quarta dose

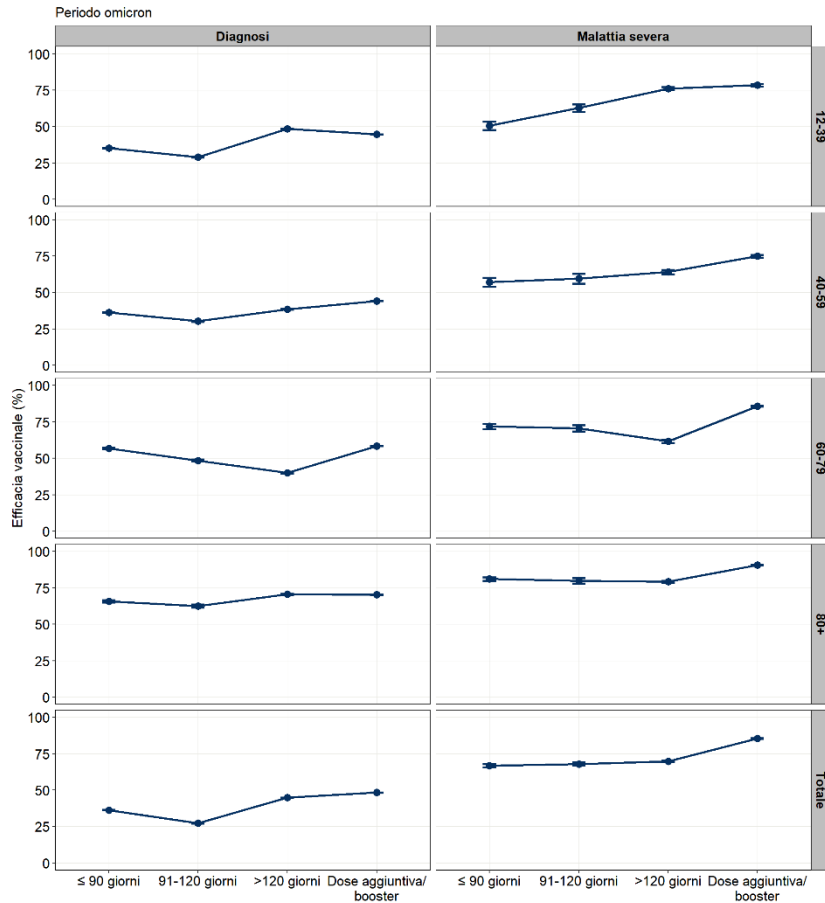


www.iss.it/presidenza



Data di ultimo aggiornamento: 20 luglio 2022

Stima dell'efficacia nei soggetti vaccinati con ciclo completo entro 90 giorni, da 91 - 120 giorni e oltre 120 giorni, e con dose aggiuntiva/booster rispetto ai non vaccinati per diagnosi e malattia severa, > 12 anni, per classe d'età, periodo OMICRON (BA.1)



GRUPPO	FASCIA DI ETÀ	VACCINATI CON CICLO COMPLETO ENTRO 90 GIORNI	VACCINATI CON CICLO COMPLETO DA 91 - 120 GIORNI	VACCINATI CON CICLO COMPLETO DA >120 GIORNI	VACCINATI CON CICLO COMPLETO CON DOSE AGGIUNTIVA/BOOSTER
Diagnosi (3/01/2022 – 17/7/2022)	12-39	35,1 [34,9-35,4]	29,0 [28,7-29,3]	48,4 [48,3-48,6]	44,6 [44,4-44,7]
	40-59	36,2 [35,9-36,5]	30,2 [29,8-30,6]	38,5 [38,3-38,7]	44,1 [44,0-44,3]
	60-79	56,8 [56,4-57,3]	48,5 [47,9-49,1]	39,9 [39,6-40,3]	58,5 [58,3-58,7]
	80+	65,7 [64,9-66,5]	62,5 [61,3-63,6]	70,5 [70,1-70,8]	70,4 [70,2-70,7]
	Totale	36,3 [36,1-36,5]	27,4 [27,1-27,6]	44,9 [44,8-45,0]	48,3 [48,2-48,4]
Malattia severa (3/01/2022 – 26/6/2022)	12-39	50,5 [47,5-53,4]	62,7 [60,0-65,1]	76,2 [75,0-77,2]	78,4 [77,5-79,3]
	40-59	57,1 [54,0-60,0]	59,6 [56,1-62,7]	64,1 [62,5-65,6]	74,9 [74,0-75,8]
	60-79	71,9 [70,1-73,5]	70,7 [68,4-72,9]	61,7 [60,6-62,8]	85,7 [85,4-86,1]
	80+	81,0 [79,8-82,2]	79,9 [78,0-81,7]	79,2 [78,6-79,8]	90,6 [90,4-90,8]
	Totale	66,8 [65,8-67,8]	68,0 [66,7-69,2]	69,7 [69,2-70,3]	85,4 [85,2-85,6]

NB. L'efficacia vaccinale presentata in tabella potrebbe essere sottostimata a causa dell'elevato numero di nuove infezioni, spesso non notificate, che si stanno verificando a causa della diffusione della variante Omicron, altamente trasmissibile, e che causano una riduzione cospicua del numero dei suscettibili

Analisi del rischio e scenario per Regione/PA

Regione.PA	Stima di Rt- puntuale (calcolato al 06/07/2022)	Compatibilità Rt sintomi puntuale con gli scenari di trasmissione*	Classificazione complessiva di rischio
Abruzzo	1.67 (CI: 1.59-1.74)	4	Moderata (ad alta probabilità di
Basilicata	1.36 (CI: 1.15-1.6)	2	Moderata
Calabria	1.58 (CI: 1.49-1.67)	3	Moderata (ad alta probabilità di
Campania	1.45 (CI: 1.43-1.47)	3	Bassa
Emilia-Romagna	1.24 (CI: 1.22-1.26)	2	Alta #
FVG	0.92 (CI: 0.89-0.93)	1	Moderata
Lazio	1.27 (CI: 1.23-1.31)	2	Bassa
Liguria	1.32 (CI: 1.3-1.34)	3	Moderata
Lombardia	1.13 (CI: 1.12-1.14)	2	Moderata
Marche	1.39 (CI: 1.33-1.46)	3	Alta #
Molise	0.92 (CI: 0.49-1.42)	1	Bassa
Piemonte	1.13 (CI: 1.05-1.22)	2	Moderata
PA Bolzano/Bozen	1.18 (CI: 1.13-1.21)	2	Moderata (ad alta probabilità di
PA Trento	1.32 (CI: 1.27-1.37)	3	Moderata (ad alta probabilità di
Puglia	1.5 (CI: 1.47-1.52)	3	Moderata #
Sardegna	1 (CI: 0.96-1.05)	1	Moderata
Sicilia	1.25 (CI: 1.22-1.28)	2	Moderata
Toscana	1.18 (CI: 1.16-1.19)	2	Non valutabile (equiparato a rischio alto)##
Umbria	1.15 (CI: 1.08-1.21)	2	Moderata (ad alta probabilità di
V.d'Aosta/V.d'Aoste	1.33 (CI: 1.14-1.53)	2	Alta #
Veneto	1.16 (CI: 1.16-1.16)	2	Moderata

PA: Provincia Autonoma; gg: giorni;

*ai sensi del documento "Prevenzione e risposta a COVID-19: evoluzione della strategia e pianificazione nella fase di transizione per il periodo autunno-invernale"



www.iss.it/presidenza

Headline della Cabina di Regia (22 luglio 2022)

Si inizia ad osservare una transizione della attuale fase epidemica. L'incidenza è molto elevata ma in diminuzione con una analoga riduzione della velocità di trasmissione. Persiste un lento aumento nei tassi di occupazione dei posti letto in area medica e terapia intensiva.

In questa fase si ribadisce la necessità di continuare a rispettare le misure comportamentali individuali e collettive previste/raccomandate, l'uso della mascherina, aereazione dei locali, igiene delle mani e ponendo attenzione alle situazioni di assembramento.

L'elevata copertura vaccinale, il completamento dei cicli di vaccinazione ed il mantenimento di una elevata risposta immunitaria attraverso la dose di richiamo, con particolare riguardo alle categorie indicate dalle disposizioni ministeriali, rappresentano strumenti necessari a mitigare l'impatto soprattutto clinico dell'epidemia.

Grazie.



www.iss.it/presidenza