

22 ottobre 2021

Epidemia COVID-19

Monitoraggio del rischio

Silvio Brusaferro
Istituto Superiore di Sanità

 www.iss.it/presidenza



1

Situazione epidemiologica in Europa

 www.iss.it/presidenza



2

Situazione epidemiologica in Italia

www.iss.it/presidenza

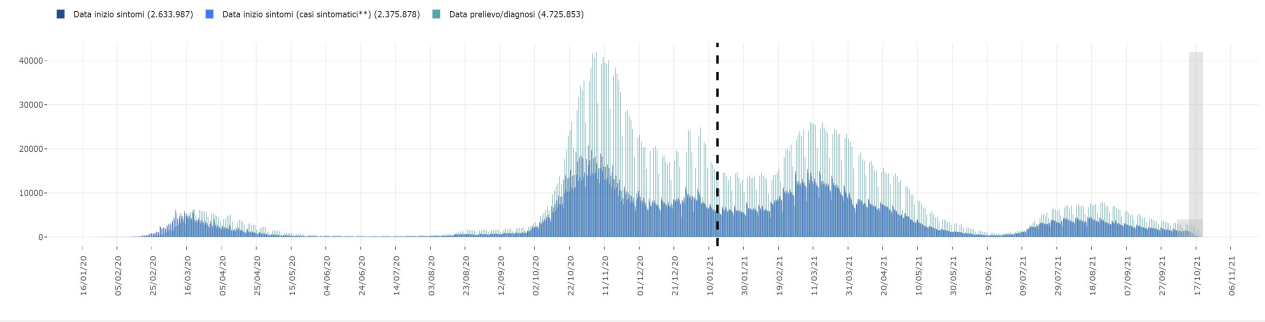


5

Casi notificati al sistema di Sorveglianza integrata COVID-19 in Italia

4.728.403 Casi***	144.664 Casi tra gli operatori sanitari*	45 anni Età mediana dei casi	49,1% 50,9% Maschi (%) Femmine (%)	130.972 (2,8%) Deceduti (CFR)	4.391.518 Guariti
-----------------------------	--	--	--	---	-----------------------------

Curva epidemica dei casi di COVID-19 segnalati in Italia per data di prelievo o diagnosi (verde) e per data di inizio dei sintomi (blu)
Nota: il numero dei casi riportato negli ultimi giorni (riquadri grigi) deve essere considerato provvisorio sia per possibili ritardi di segnalazione che di diagnosi.

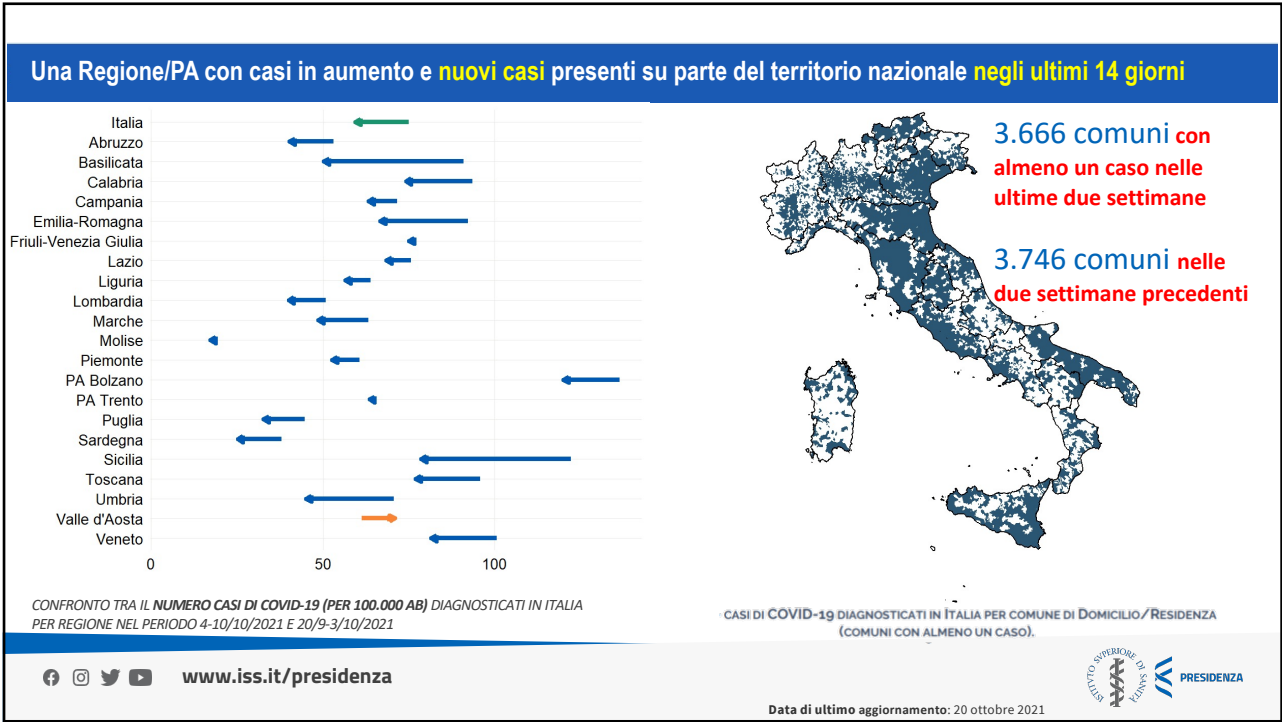


www.iss.it/presidenza

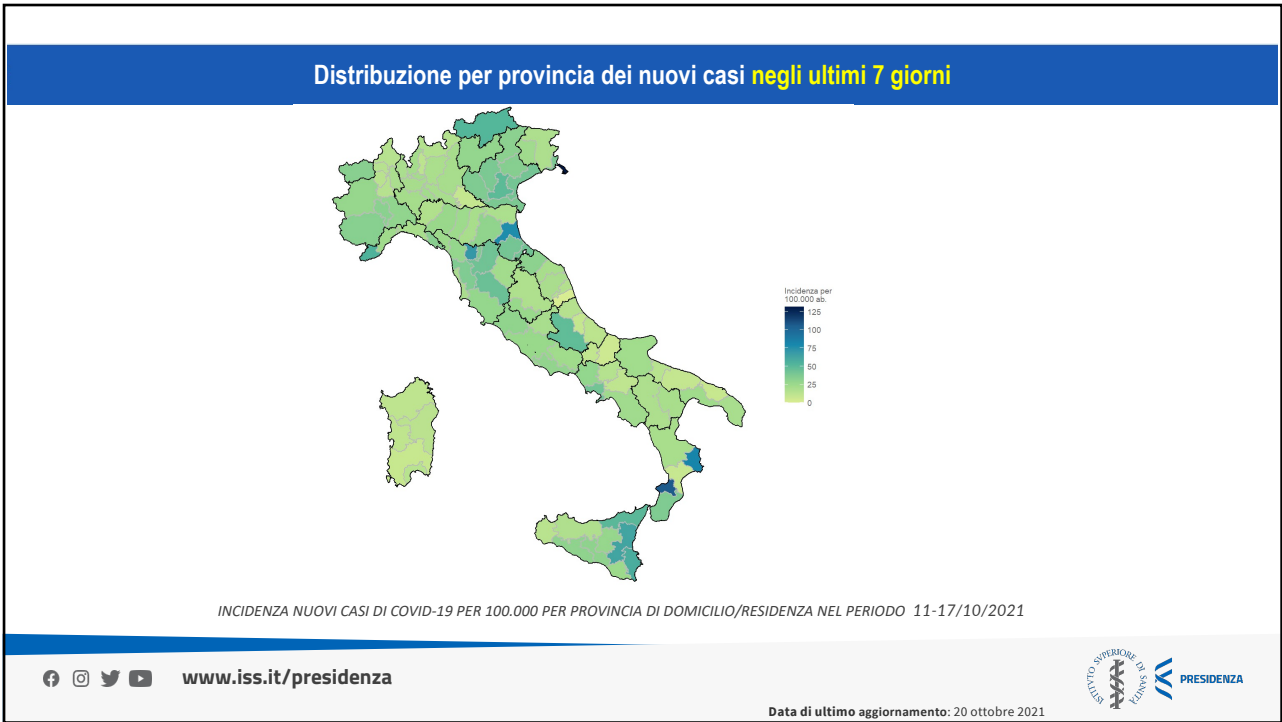


Data di ultimo aggiornamento: 21 ottobre 2021

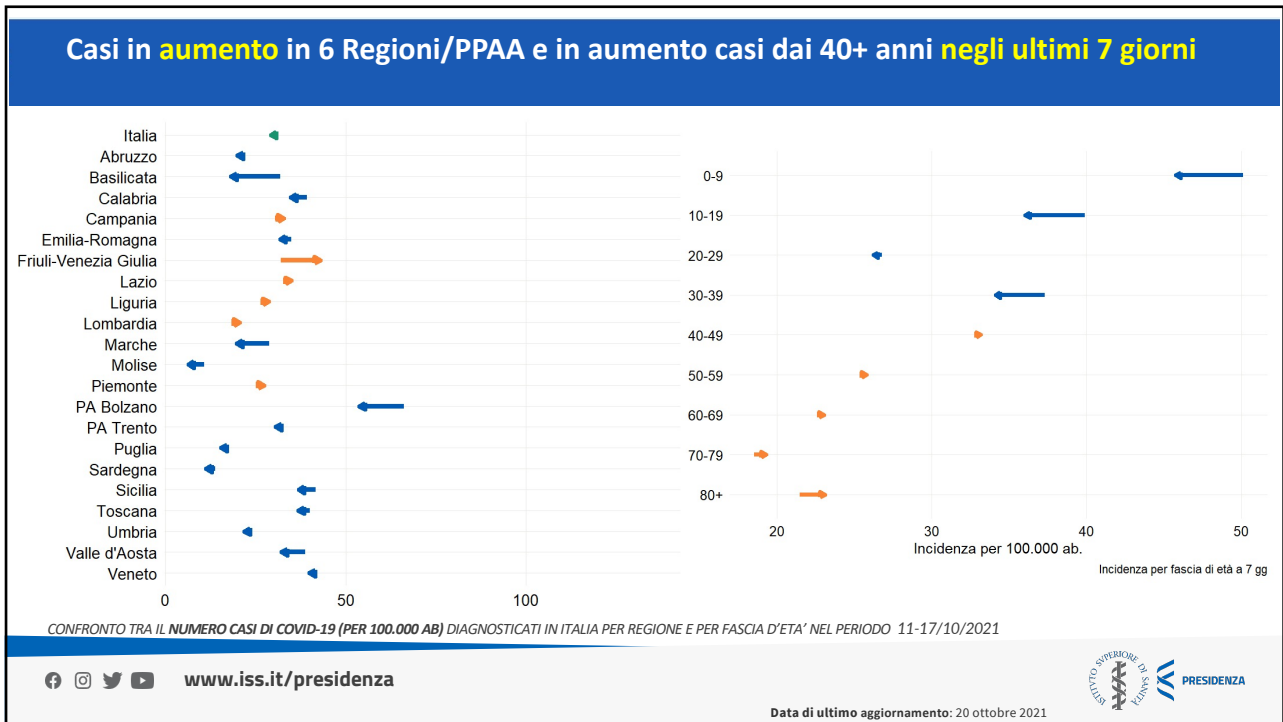
6



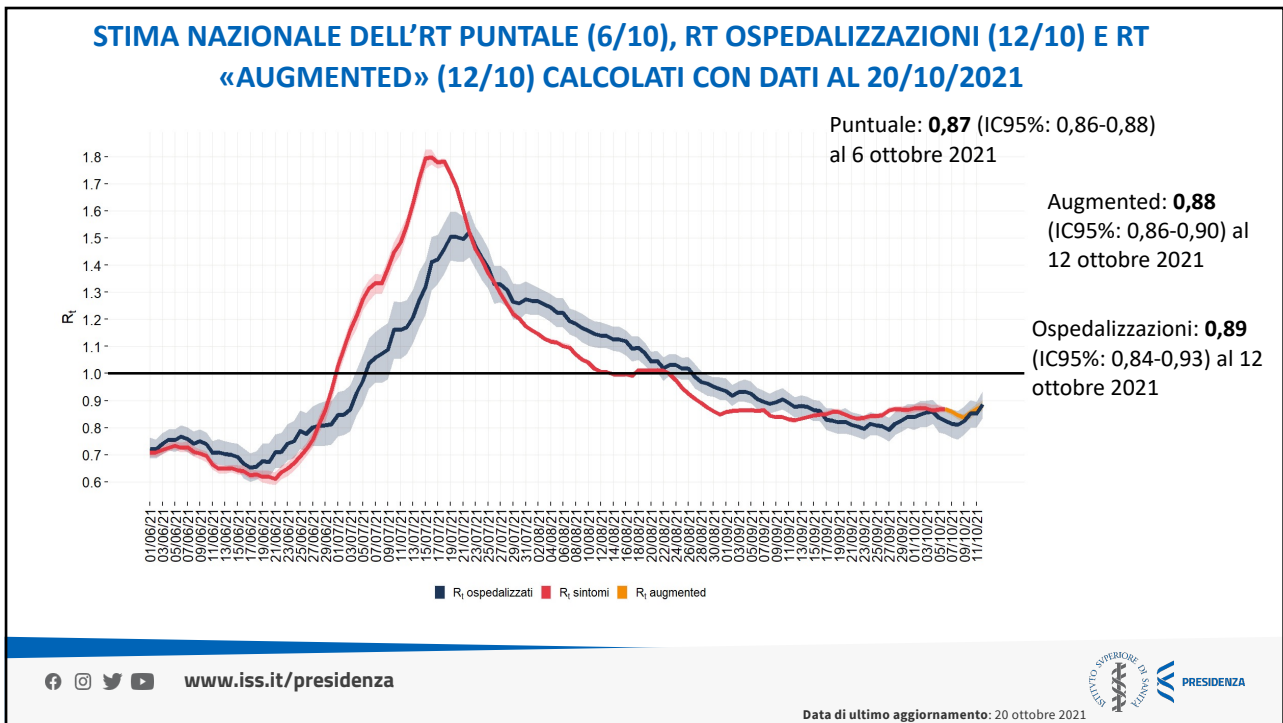
7



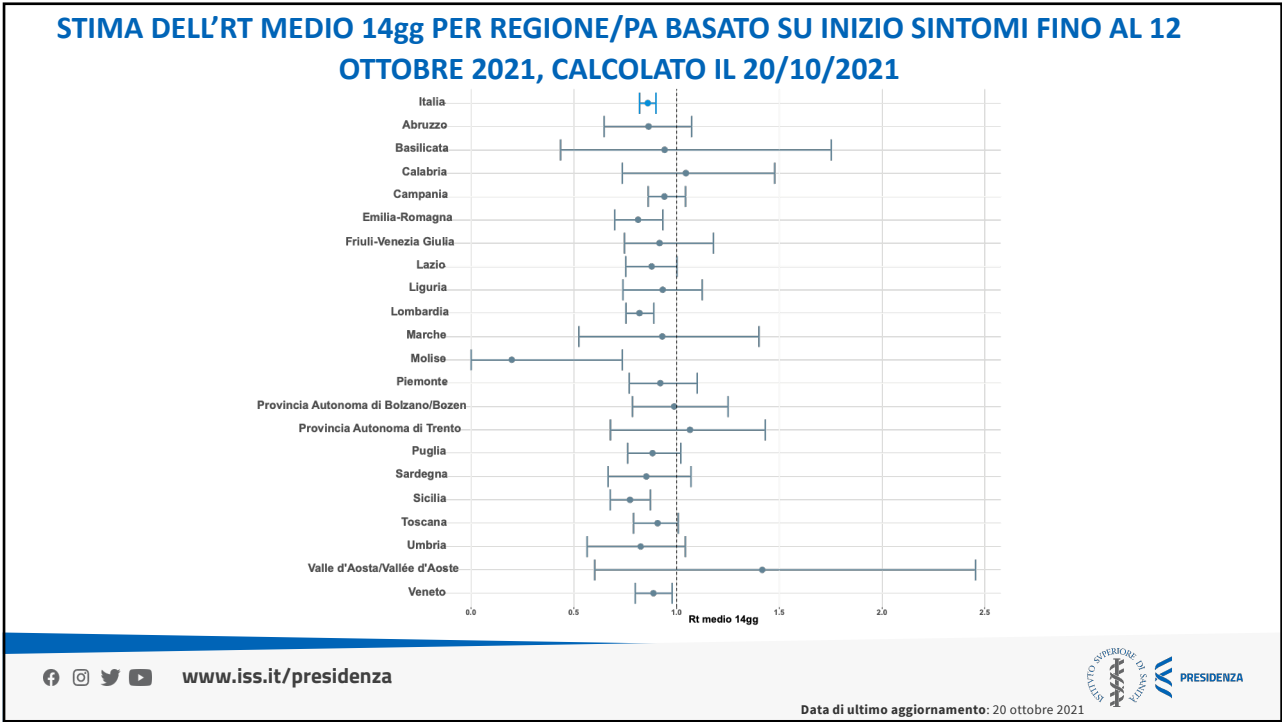
8



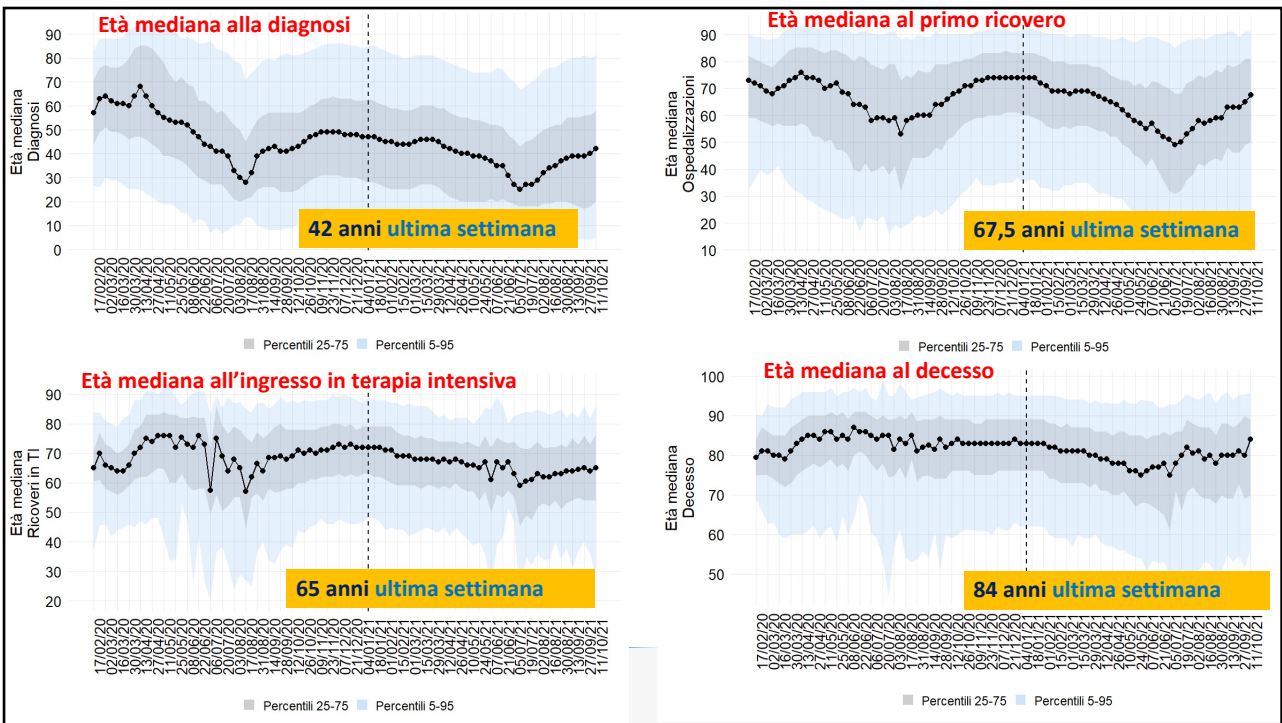
9



10



11



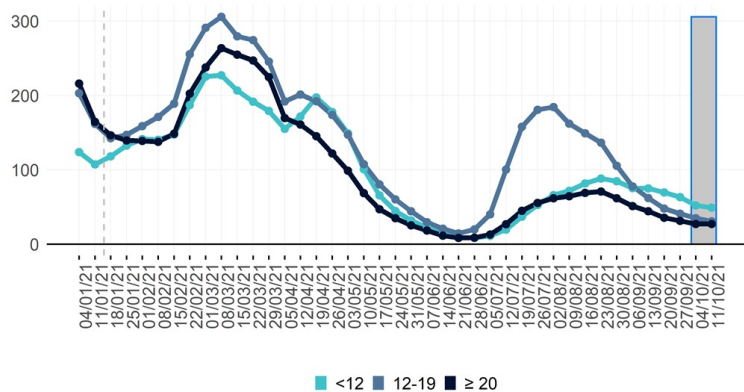
12

Focus sui casi pediatrici

- Periodo di rilevazione: 04/01/2021 - 17/10/2021
- Data produzione Report: 21 ottobre 2021
- Data di aggiornamento dati: 21 ottobre 2021

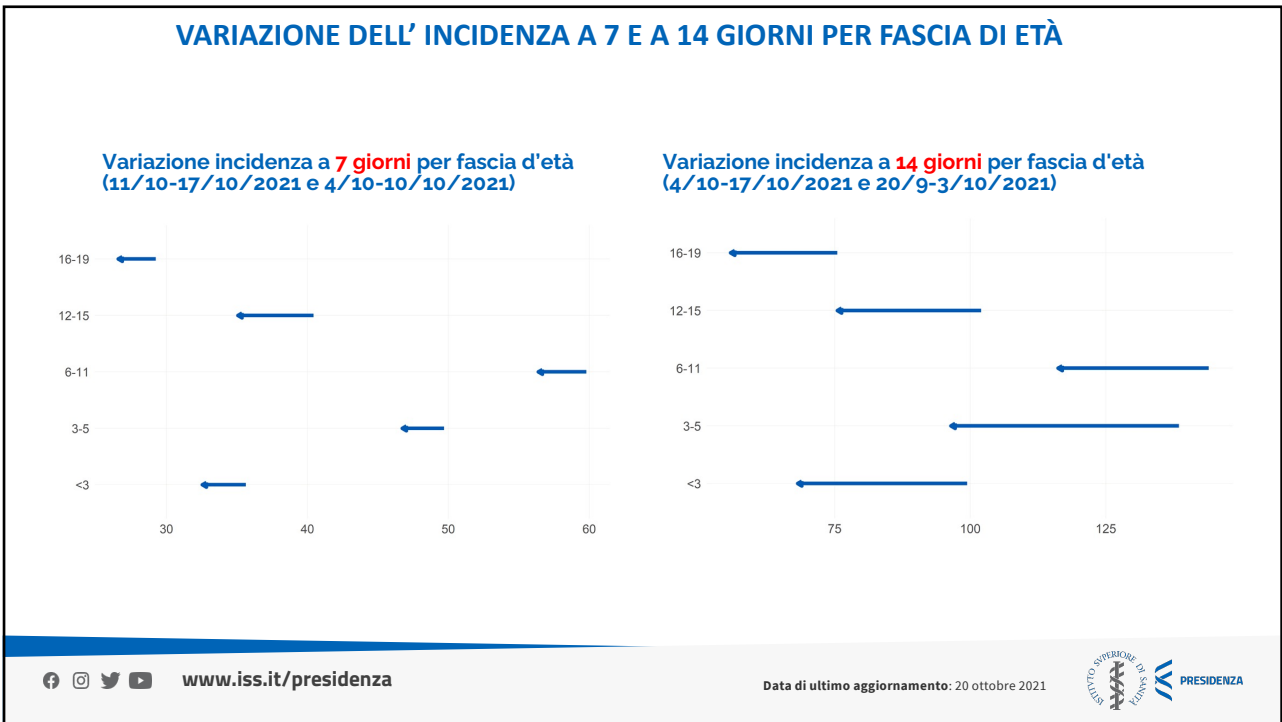
13

INCIDENZA PER 100.000 SETTIMANALE CASI CON ETÀ MINORE DI 12 ANNI, CON ETÀ COMPRESA TRA 12 E 19 ANNI E CON ETÀ MAGGIORE O UGUALE A 20 ANNI

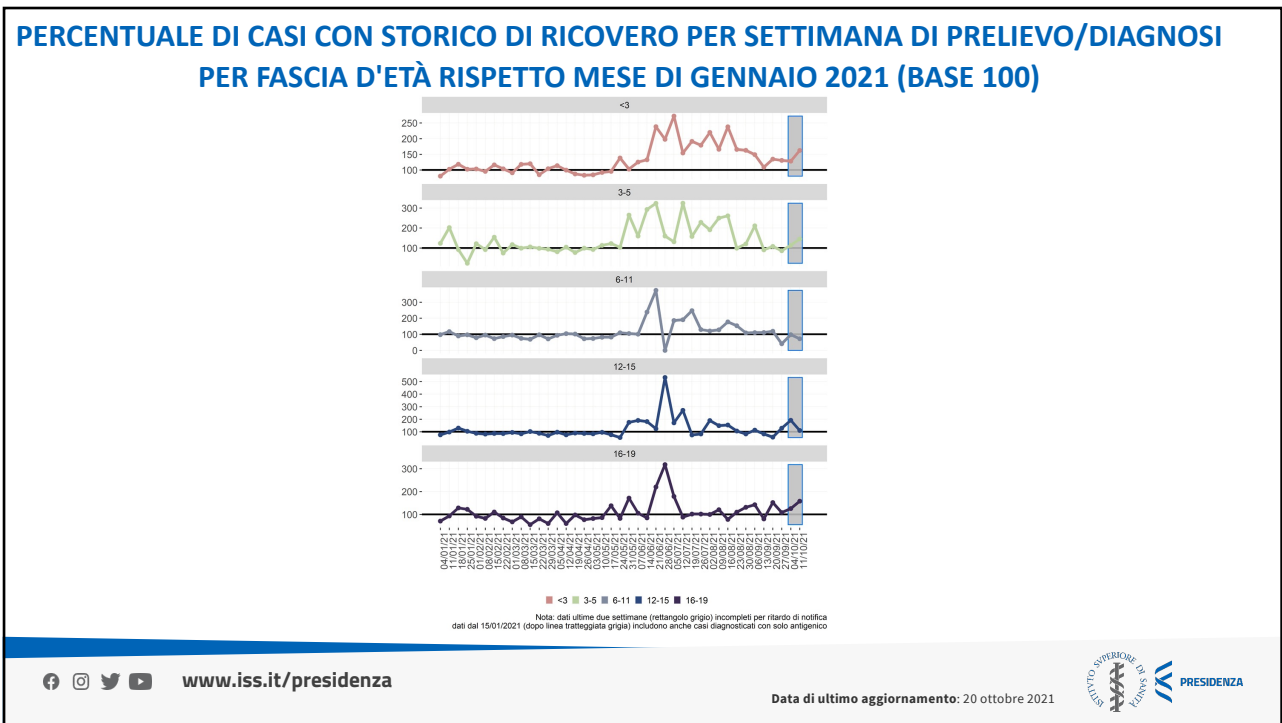


Nota: dati ultime due settimane (rettangolo grigio) incompleti per ritardo di notifica dati dal 15/01/2021 (dopo linea tratteggiata grigia) includono anche casi diagnosticati con solo antigenico

14



15



16

NUMERO DI CASI, RICOVERI, RICOVERI IN TERAPIA INTENSIVA E DECESSI PER FASCIA D'ETÀ E PERIODO DAL 04/01/2021 AL 17/10/2021

Fascia d'età	Periodo	Percentuale di casi con storico di ricovero	Percentuale di casi con storico di ricovero in terapia intensiva	Percentuale di casi deceduti
<1	1	7.84%	0.1%	0.02%
<1	2	11.35%	0.13%	0.03%
tra 1 e 2 aa	1	1.73%	0.03%	0%
tra 1 e 2 aa	2	2.92%	0.03%	0%
tra 3 e 5 aa	1	0.65%	0.01%	0%
tra 3 e 5 aa	2	1%	0.01%	0.01%
tra 6 e 11 aa	1	0.48%	0.01%	0%
tra 6 e 11 aa	2	0.67%	0.01%	0%
tra 12 e 15 aa	1	0.52%	0.02%	0%
tra 12 e 15 aa	2	0.72%	0.02%	0%
tra 16 e 19 aa	1	0.72%	0.03%	0%
tra 16 e 19 aa	2	0.92%	0.02%	0%

Periodo 1: 04/01/2021 - 30/06/2021

Periodo 2: 01/07/2021 - 17/10/2021



www.iss.it/presidenza

Data di ultimo aggiornamento: 20 ottobre 2021



17

Monitoraggio dell'impatto dell'epidemia sui servizi sanitari ospedalieri



www.iss.it/presidenza



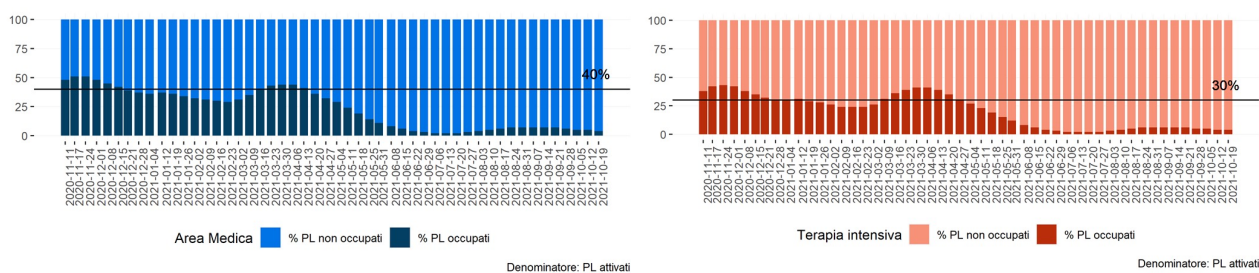
18

Indicatori decisionali come da Decreto Legge del 18 maggio 2021 n.65 articolo 13 - Aggiornamento del 21/10/2021

Regione	Incidenza 7gg/100 000 pop - Periodo di riferimento 01-07 ottobre 2021	Incidenza 7gg/100 000 pop - Periodo di riferimento 08-14 ottobre 2021	Incidenza 7gg/100 000 pop - Periodo di riferimento 15-21 ottobre 2021	% OCCUPAZIONE PL AREA MEDICA DA PAZIENTI COVID al 21/10/2021*	% OCCUPAZIONE PL TERAPIA INTENSIVA DA PAZIENTI COVID (DL 23 Luglio 2021 n.105) al 21/10/2021*
Abruzzo	23,7	19,9	21,8	3,6%	2,8%
Basilicata	42,7	22,3	18,4	6,6%	0,0%
Calabria	41,6	43,0	36,7	8,1%	4,1%
Campania	32,4	31,0	36,2	5,4%	3,1%
Emilia Romagna	43,1	34,5	35,7	3,6%	3,5%
Friuli Venezia Giulia	37,9	35,5	51,7	4,2%	3,4%
Lazio	33,5	28,4	38,4	4,9%	4,2%
Liguria	29,7	28,3	29,2	2,9%	4,9%
Lombardia	22,2	18,3	23,9	4,3%	3,5%
Marche	30,9	26,2	32,9	4,6%	4,8%
Molise	10,5	9,8	11,5	2,3%	2,6%
PA di Bolzano	73,1	54,5	85,6	6,0%	7,5%
PA di Trento	36,3	30,1	38,0	1,9%	2,2%
Piemonte	25,7	26,2	33,1	3,1%	2,9%
Puglia	21,0	17,0	20,0	4,8%	3,6%
Sardegna	20,1	13,3	7,9	3,6%	5,9%
Sicilia	47,1	43,0	38,3	7,2%	5,7%
Toscana	41,8	39,6	40,1	4,2%	3,9%
Umbria	26,6	18,7	39,2	5,3%	3,1%
Valle d'Aosta	48,4	26,6	33,9	3,6%	0,0%
Veneto	49,0	43,1	48,3	2,6%	2,8%
ITALIA	34	29	34	4,2%	3,7%

19

Occupazione dei posti letto in area medica e terapia intensiva



Il tasso di occupazione in terapia intensiva diminuisce al 3,9%, corrispondente anche ad una **diminuzione nel numero di persone ricoverate** che passa da 370 (12/10/2021) a 355 (19/10/2021)

Il tasso di occupazione in aree mediche a livello nazionale diminuisce al 4,2%. Il numero di persone ricoverate in queste aree è in **diminuzione** da 2.665 (12/10/2021) a 2.423 (19/10/2021)

20

N. assoluto e incidenza casi diagnosticati per Regione/PA, 15/10/2021-21/10/2021 tamponi e % positività

Regione/PA	Popolazione	Tamponi nei 7gg	Casi testati nei 7gg	Nuovi casi nei 7gg	Tamponi 7gg/100 000 pop	Incidenza 7gg/100 000 pop	Percentuale positività'
Abruzzo	1.285.256	86.896	14.364	280	6.761	21,8	0,3
Basilicata	547.579	4.369	1.363	101	798	18,4	2,3
Calabria	1.877.728	27.549	14.231	689	1.467	36,7	2,5
Campania	5.679.759	155.162	24.199	2.057	2.732	36,2	1,3
Emilia-Romagna	4.445.549	193.358	14.265	1.588	4.349	35,7	0,8
Friuli Venezia Giulia	1.198.753	134.976	20.786	620	11.260	51,7	0,5
Lazio	5.720.796	219.328	19.588	2.198	3.834	38,4	1,0
Liguria	1.509.805	92.719	21.763	441	6.141	29,2	0,5
Lombardia	9.966.992	707.807	116.860	2.381	7.102	23,9	0,3
Marche	1.501.406	19.122	9.841	494	1.274	32,9	2,6
Molise	296.547	2.440	2.427	34	823	11,5	1,4
P.A. Bolzano	533.715	79.447	9.775	457	14.886	85,6	0,6
P.A. Trento	544.745	61.181	24.472	207	11.231	38,0	0,3
Piemonte	4.273.210	366.847	74.133	1.416	8.585	33,1	0,4
Puglia	3.926.931	142.197	18.730	785	3.621	20,0	0,6
Sardegna	1.598.225	49.491	11.286	127	3.097	7,9	0,3
Sicilia	4.840.876	98.108	32.319	1.856	2.027	38,3	1,9
Toscana	3.668.333	206.351	54.943	1.470	5.625	40,1	0,7
Umbria	865.013	60.230	3.717	339	6.963	39,2	0,6
Valle d'Aosta	123.895	12.035	2.182	42	9.714	33,9	0,3
Veneto	4.852.453	582.178	19.639	2.343	11.998	48,3	0,4
ITALIA	59.257.566	3.301.791	510.883	19.925	5.572	33,6	0,6

21

SARS-CoV-2 variante Delta

- aggiornamento del 21 ottobre 2021

22

Variante di Preoccupazione (VOC, Variant Of Concern) Delta

- NOMENCLATURA -

Nomenclatura OMS	Lignaggio Pango*	Clade GISAID	Clade Nextstrain	Primi campioni documentati	Data di designazione
Alfa [#]	B.1.1.7	GRY	20I (V1)	Regno Unito settembre-2020	18-dicembre-2020
Beta	B.1.351	GH/501Y.V2	20H (V2)	Sud Africa maggio-2020	18-dicembre-2020
Gamma	P.1	GR/501Y.V3	20J (V3)	Brasile novembre-2020	11- gennaio-2021
Delta	B.1.617.2	G/478K.V1	21A	India ottobre-2020	VOI: 4-aprile -2021 VOC: 11-maggio-2021

Al 21 ottobre 2021 comprende **55 diversi sotto-lignaggi B.1.617.2.n (alias AY.n)**

[#] Declassificata da ECDC
* Include tutti i lignaggi discendenti

Fonte: <https://www.who.int/en/activities/tracking-SARS-CoV-2-variants/>

 www.iss.it/presidenza



23

Variante Delta in Italia, 28 agosto – 11 ottobre 2021 (Fonte dati: ISS, I-Co-Gen, rapporto n. 11 del 15 ottobre 2021)

- ✓ Dal 29 aprile 2021 è attiva la piattaforma per la sorveglianza genomica delle varianti di SARS-CoV-2 (**I-Co-Gen**), sviluppata e coordinata dall'ISS.
 - ✓ Il modulo, dedicato all'analisi e condivisione dei dati di sequenziamento del SARS-CoV-2 a livello nazionale, conta più di **64.600 genomi**
- ✓ Secondo il più recente rapporto "**Prevalenza e distribuzione delle varianti di SARS-CoV-2 di interesse per la sanità pubblica in Italia**" (www.iss.it), nel periodo 28 agosto – 11 ottobre 2021 le sequenze assegnate dalla piattaforma **I-Co-Gen** alla **variante delta** hanno rappresentato il **99,5% del totale** delle sequenze depositate.

 www.iss.it/presidenza



24

Variante AY 4.2 con mutazioni Y145H e A222V

(fonte ISS, I-Co-Gen dati al 21 ottobre 2021)

Un totale di **86 genomi**, attribuibili alla variante AY 4.2 con mutazioni 145H e 222V, mutazioni i cui potenziali effetti nella patogenesi virale sono oggetto di valutazione, sono presenti ad oggi nella piattaforma I-Co-Gen, ISS.

In tabella la distribuzione per Regione/PA
(classificazione pangoleARN e pubblicato su GitHub il 19 ottobre 2021)..

Regione	AY.4.2 con Y145H e A222V
Abruzzo	0
Basilicata	1
Calabria	0
Campania	5
Emilia-Romagna	22
Friuli-Venezia Giulia	0
Lazio	2
Liguria	0
Lombardia	24
Marche	0
Molise	0
PA Bolzano	4
PA Trento	0
Piemonte	2
Puglia	0
Sardegna	0
Sicilia	1
Toscana	0
Umbria	6
Valle d'Aosta	0
Veneto	19
Totale	86

    www.iss.it/presidenza



25

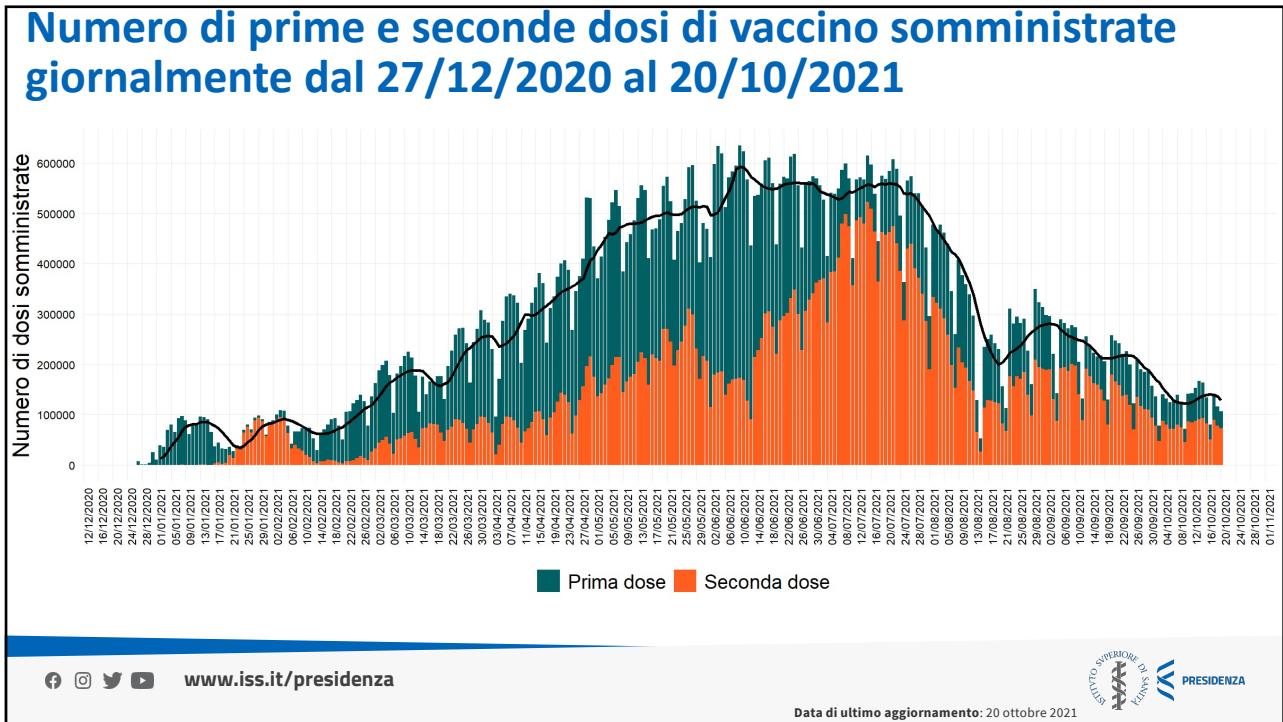
Vaccinazioni somministrate al 20/10/2021 e loro impatto

<https://github.com/italia/covid19-opendata-vaccini>

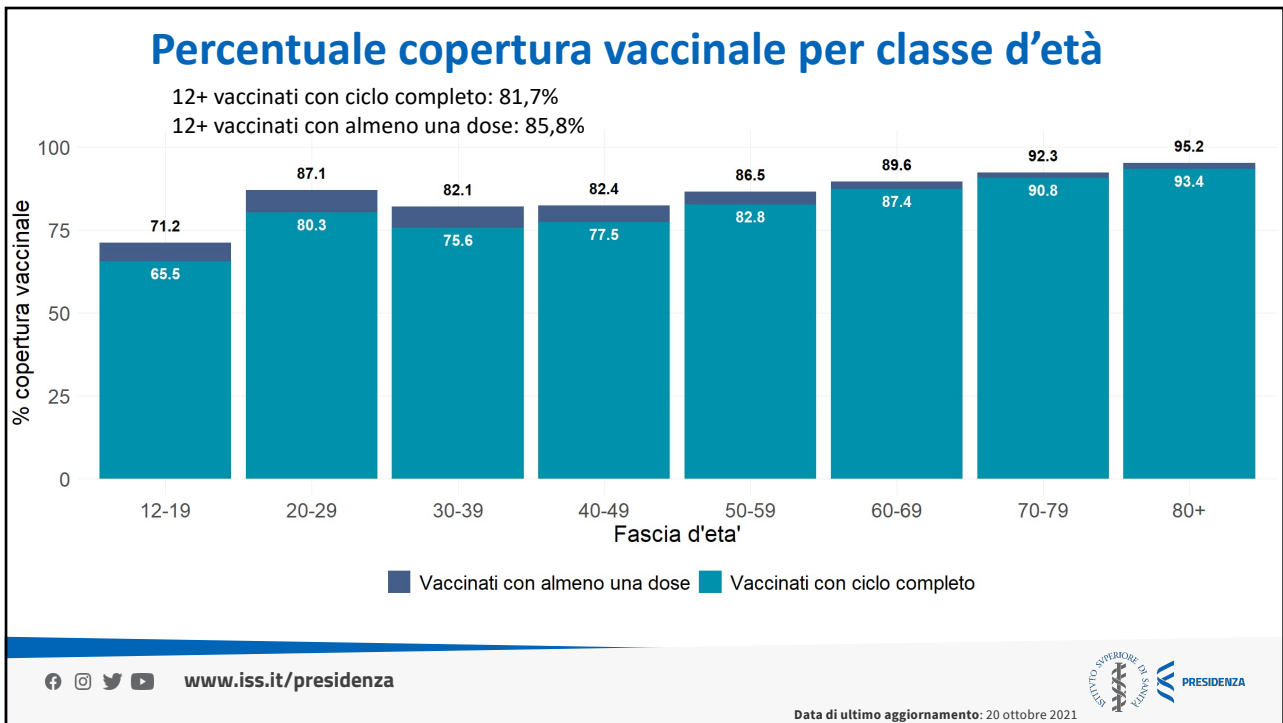
    www.iss.it/presidenza



26



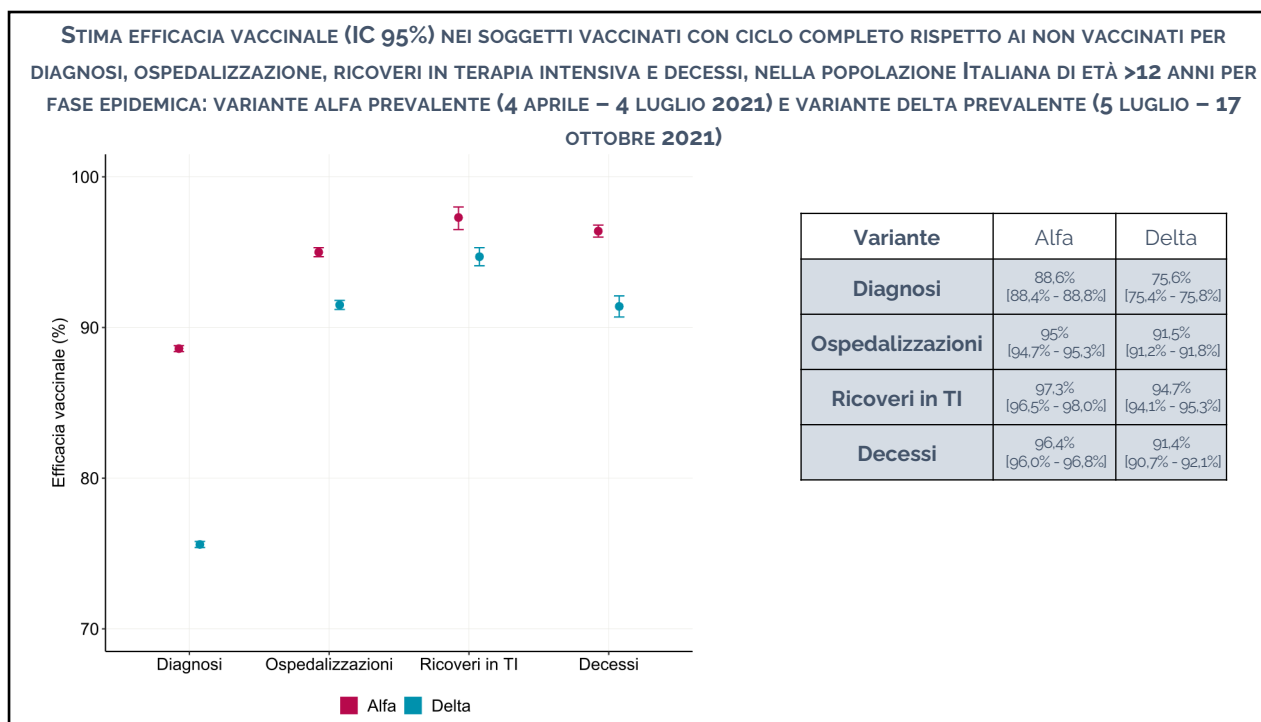
27



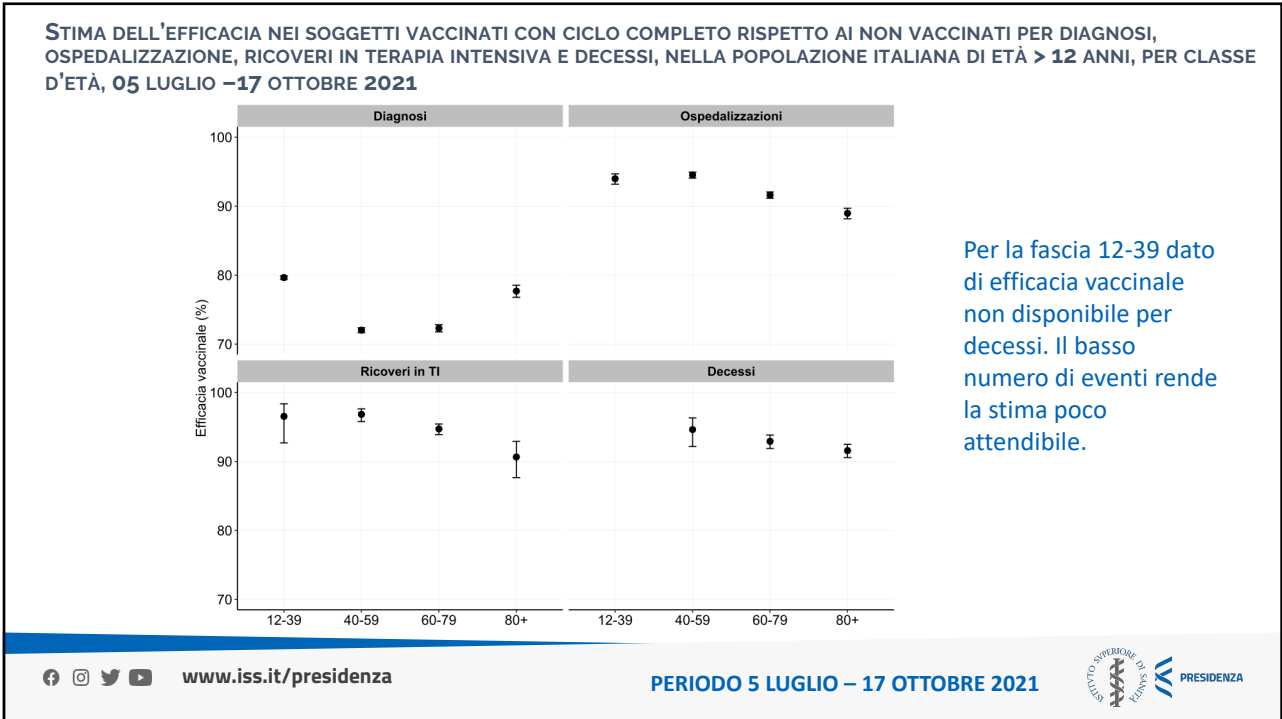
28

POPOLAZIONE ITALIANA DI ETÀ >12 ANNI E CASI DI COVID-19 DIAGNOSTICATI, OSPEDALIZZATI, RICOVERATI IN TERAPIA INTENSIVA E DECEDUTI NEGLI ULTIMI 30 GIORNI, PER STATO VACCINALE E CLASSE D'ETÀ				
	FASCIA DI ETÀ	NON VACCINATI	VACCINATI CON CICLO INCOMPLETO	VACCINATI CON CICLO COMPLETO
Popolazione (25/09/2021)	12-39	4.435.610 (25,4%)	1.920.254 (11%)	11.079.691 (63,5%)
	40-59	3.686.874 (20%)	923.975 (5%)	13.827.667 (75%)
	60-79	1.458.643 (10,7%)	320.253 (2,4%)	11.793.883 (86,9%)
	80+	248.105 (5,4%)	94.972 (2,1%)	4.219.974 (92,5%)
Diagnosi di Sars-CoV-2 (10/09/2021-10/10/2021)	12-39	18.282 (65%)	2.230 (7,9%)	7.601 (27%)
	40-59	12.624 (49,6%)	1.342 (5,3%)	11.499 (45,2%)
	60-79	4.301 (32,1%)	444 (3,3%)	8.636 (64,5%)
	80+	987 (20,2%)	111 (2,3%)	3.778 (77,5%)
Ospedalizzazioni (03/09/2021-03/10/2021)	12-39	694 (84,5%)	47 (5,7%)	80 (9,7%)
	40-59	1.185 (81,1%)	58 (4%)	218 (14,9%)
	60-79	1.071 (58,7%)	53 (2,9%)	701 (38,4%)
	80+	446 (31%)	39 (2,7%)	955 (66,3%)
Ricoveri in Terapia Intensiva (03/09/2021-03/10/2021)	12-39	39 (92,9%)	2 (4,8%)	1 (2,4%)
	40-59	153 (89,5%)	3 (1,8%)	15 (8,8%)
	60-79	200 (69,7%)	4 (1,4%)	83 (28,9%)
	80+	22 (31,9%)	1 (1,4%)	46 (66,7%)
Decessi (20/08/2021-19/09/2021)	12-39	7 (70%)	3 (30%)	0 (0%)
	40-59	79 (89,8%)	1 (1,1%)	8 (9,1%)
	60-79	270 (63,4%)	17 (4%)	139 (32,6%)
	80+	280 (42,1%)	21 (3,2%)	364 (54,7%)

29



30



31

Analisi del rischio e scenario per Regione/PA

11 - 17 ottobre 2021 (20 ottobre 2021),
 analisi dell'occupazione dei PL attivi aggiornata al 19 ottobre 2021

Fonte: Cabina di Regia

www.iss.it/presidenza STATO SUPERIORE DI SANITA' PRESIDENZA

32

Analisi del rischio e scenario per Regione/PA

Regione.PA	Stima di Rt- puntuale (calcolato al 6/10/2021)	Compatibilità Rt sintomi puntuale con gli scenari di trasmissione*	Classificazione complessiva di rischio
Abruzzo	0.85 (CI: 0.74-0.98)	1	Moderata
Basilicata	1.02 (CI: 0.68-1.47)	1	Bassa
Calabria	1.07 (CI: 0.94-1.22)	1	Bassa
Campania	0.95 (CI: 0.89-1)	1	Moderata
Emilia-Romagna	0.79 (CI: 0.74-0.84)	1	Bassa
FVG	0.9 (CI: 0.8-1)	1	Moderata
Lazio	0.85 (CI: 0.8-0.9)	1	Bassa
Liguria	0.86 (CI: 0.76-0.96)	1	Bassa
Lombardia	0.84 (CI: 0.8-0.89)	1	Bassa
Marche	1.15 (CI: 0.95-1.35)	1	Bassa
Molise	0.33 (CI: 0.09-0.74)	1	Bassa
Piemonte	0.91 (CI: 0.82-0.99)	1	Moderata
PA Bolzano/Bozen	0.98 (CI: 0.87-1.09)	1	Bassa
PA Trento	1 (CI: 0.82-1.19)	1	Bassa
Puglia	0.86 (CI: 0.78-0.93)	1	Bassa
Sardegna	0.82 (CI: 0.7-0.96)	1	Bassa
Sicilia	0.73 (CI: 0.69-0.78)	1	Bassa
Toscana	0.94 (CI: 0.88-0.99)	1	Bassa
Umbria	0.89 (CI: 0.77-1.02)	1	Bassa
V.d'Aosta/V.d'Aoste	1.45 (CI: 1.09-1.87)	2	Bassa
Veneto	0.93 (CI: 0.89-0.98)	1	Bassa

33

Headline della Cabina di Regia (22 ottobre 2021)

L'incidenza settimanale a livello nazionale mostra una lieve controtendenza rispetto alla settimana precedente ma è al di sotto della soglia di 50 casi settimanali per 100.000 abitanti. La trasmissibilità stimata sui casi sintomatici e sui casi con ricovero ospedaliero, pur permanendo sotto la soglia epidemica, mostra segnali di crescita.

Si conferma una ulteriore lieve diminuzione del tasso di occupazione di posti letto in area medica e terapia intensiva associati alla malattia COVID-19.

Quasi tutte le Regioni/PPAA sono classificate a rischio epidemico basso, nessuna Regione/PPAA presenta un rischio epidemico alto.

34

Headline della Cabina di Regia (22 ottobre 2021)

La variante delta rappresenta la quasi totalità dei casi in Italia. Questa variante è anche dominante nell'intera Unione Europea ed è associata ad una maggiore trasmissibilità.

Una più elevata copertura vaccinale, il completamento dei cicli di vaccinazione ed il mantenimento di una elevata risposta immunitaria anche attraverso la dose di richiamo nelle categorie indicate dalle disposizioni ministeriali, rappresentano gli strumenti principali per prevenire ulteriori recrudescenze di episodi di aumentata circolazione del virus sostenuta da varianti emergenti.

È opportuno continuare a garantire un capillare tracciamento, anche attraverso la collaborazione attiva dei cittadini per realizzare il contenimento dei casi; mantenere elevata l'attenzione ed applicare e rispettare misure e comportamenti raccomandati per limitare l'ulteriore aumento della circolazione virale.

GRAZIE