

12 agosto 2022

Epidemia COVID-19

Aggiornamento epidemiologico e monitoraggio del rischio

Silvio Brusaferrò
Istituto Superiore di Sanità



www.iss.it/presidenza



Situazione epidemiologica in Italia



www.iss.it/presidenza

Casi notificati al sistema di Sorveglianza integrata COVID-19 in Italia

21.512.879

Casi***

389.952

Casi tra gli operatori sanitari*

42 anni

Età mediana dei casi

47% | 53%

Maschi (%) | Femmine (%)

169.900 (0,8%)

Deceduti (CFR)

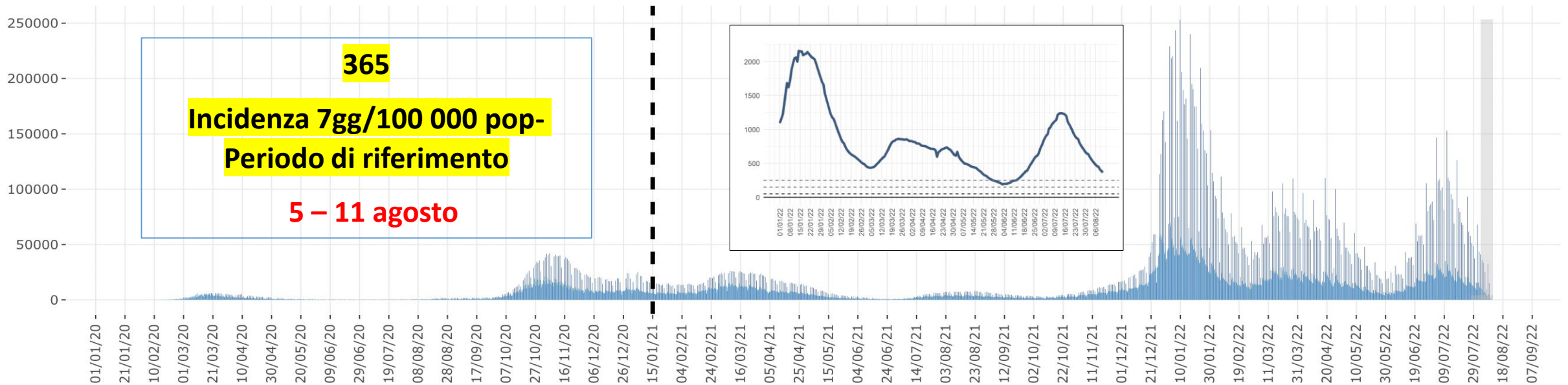
19.381.810

Guariti

Curva epidemica dei casi di COVID-19 segnalati in Italia per data di prelievo o diagnosi (verde) e per data di inizio dei sintomi (blu)

Nota: il numero dei casi riportato negli ultimi giorni (riquadri grigi) deve essere considerato provvisorio sia per possibili ritardi di segnalazione che di diagnosi.

■ Date of sample/diagnosis (21.512.879) ■ Date of symptom onset (cases with symptoms**) (7.414.555) ■ Date of symptom onset (7.928.037)

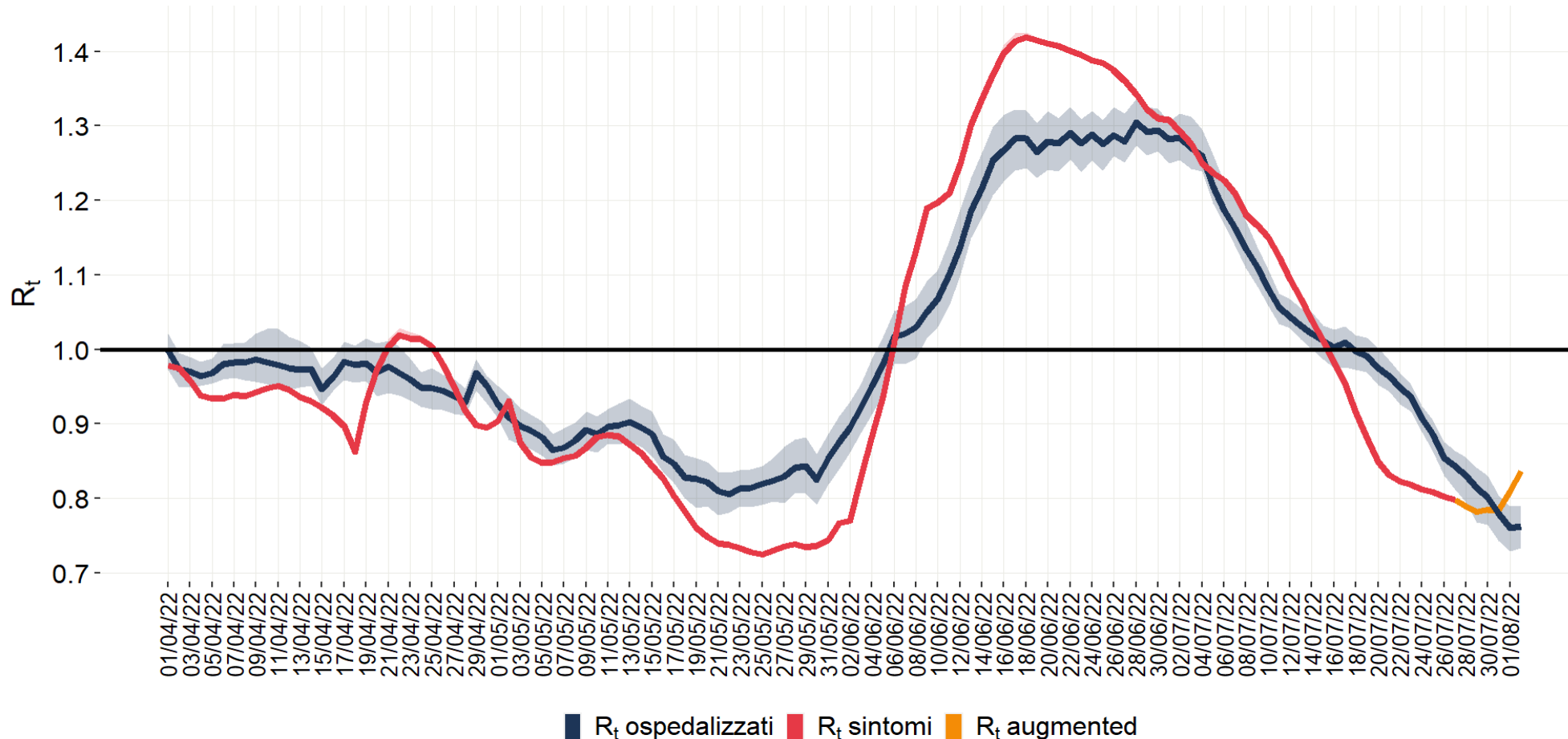


www.iss.it/presidenza

Data di ultimo aggiornamento: 10 agosto 2022



Stima nazionale dell'Rt sintomi (27/7), Rt ospedalizzazioni (2/8) e Rt «augmented» (2/8) calcolati con dati al 10/8/2022

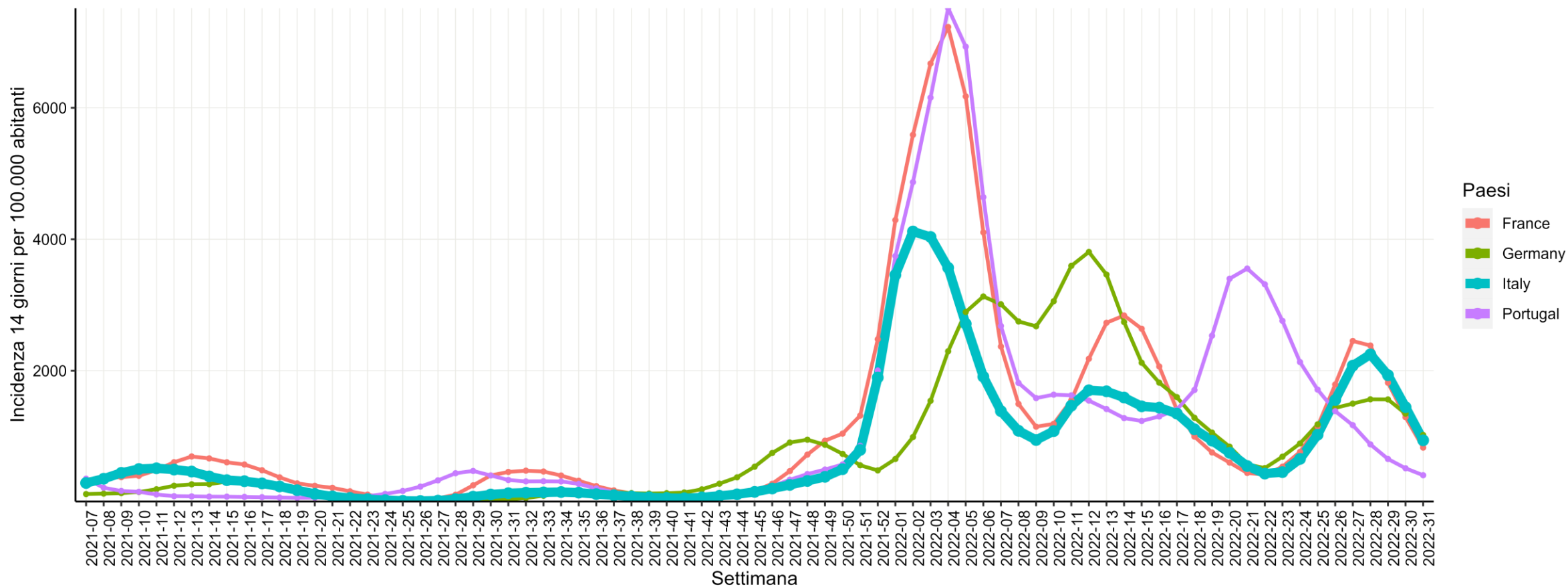


Augmented: 0,84
(IC95%: 0,83 - 0,84)
al 2 agosto 2022

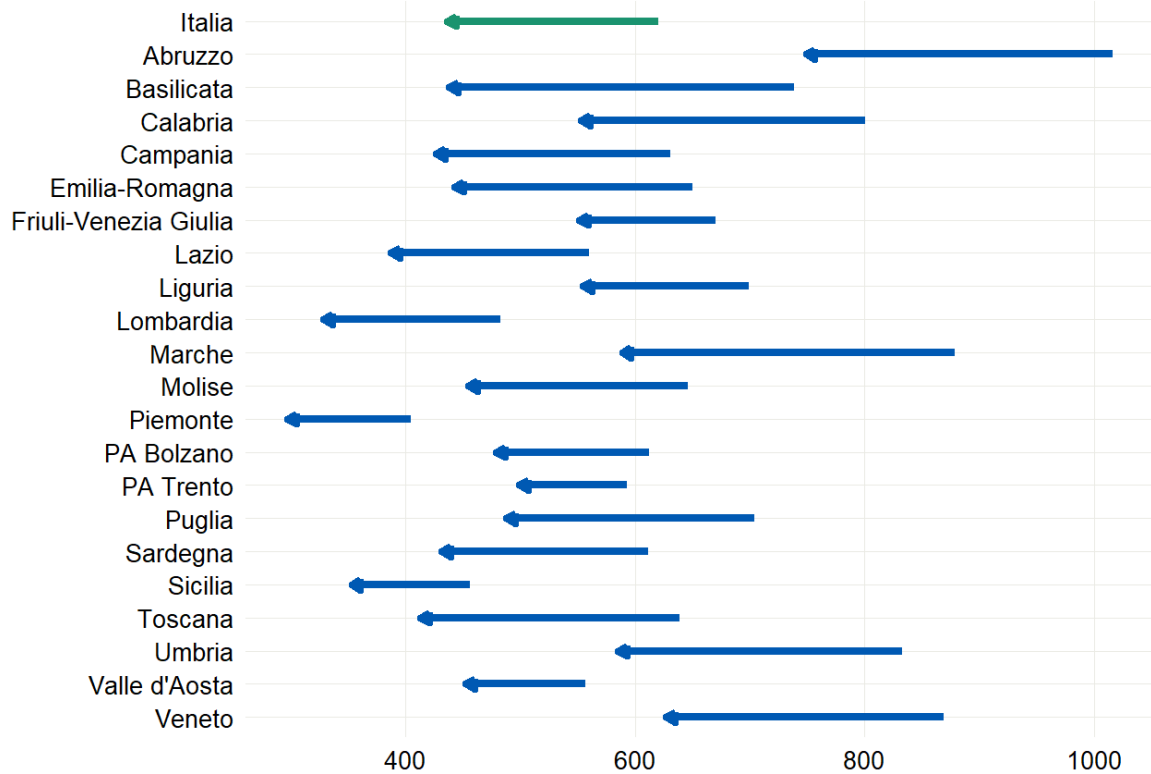
Sintomi: 0,8
(IC95%: 0,8 - 0,8)
al 27 luglio 2022

Ospedalizzazioni: 0,76
(IC95%: 0,73 - 0,79)
al 2 agosto 2022

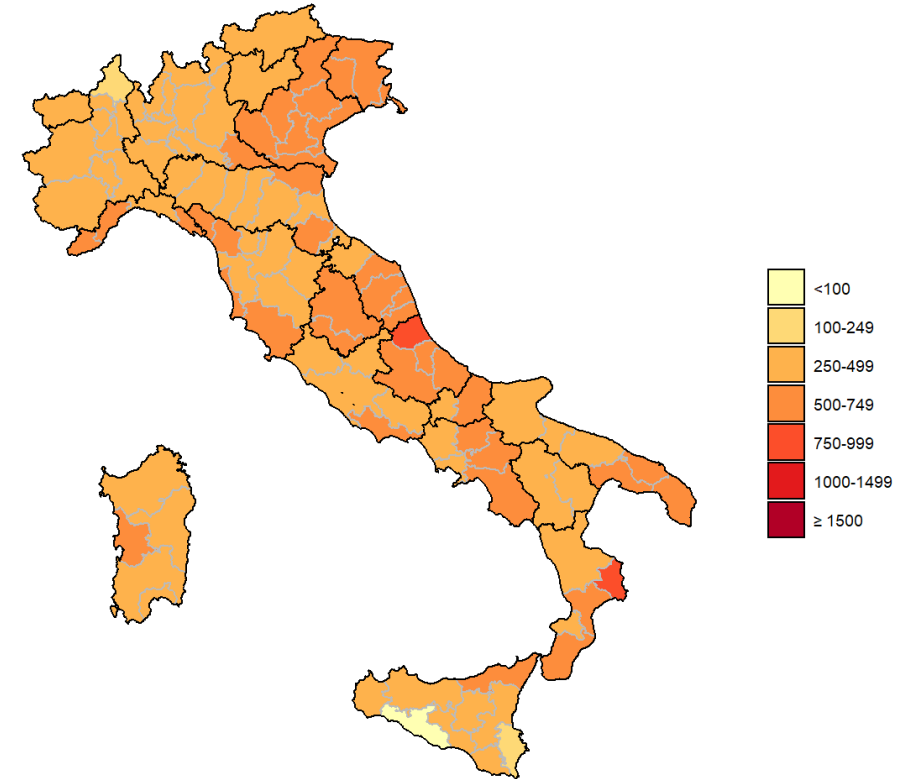
Andamento incidenza (14 gg) in alcuni tutti i paesi europei (ECDC) fino al 11 agosto 2022



Diminuiscono i casi in tutte le Regioni/PPAA, nuovi casi presenti su tutto il territorio nazionale negli ultimi 7 giorni

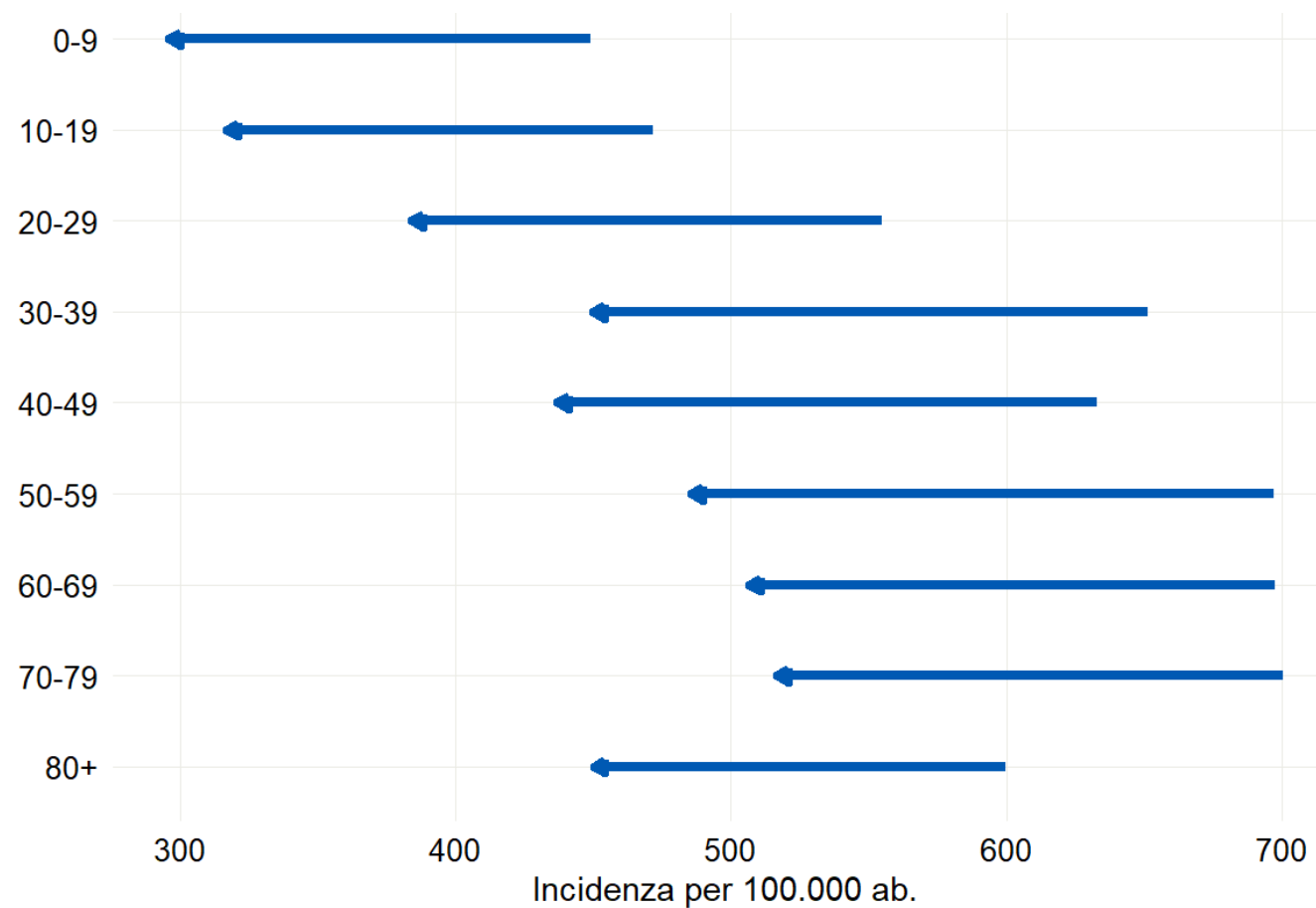


CONFRONTO TRA IL NUMERO CASI DI COVID-19 (PER 100.000 AB) DIAGNOSTICATI IN ITALIA PER REGIONE/PA NEL PERIODO 1 - 7 /8/2022 E 25 - 31/7/2022



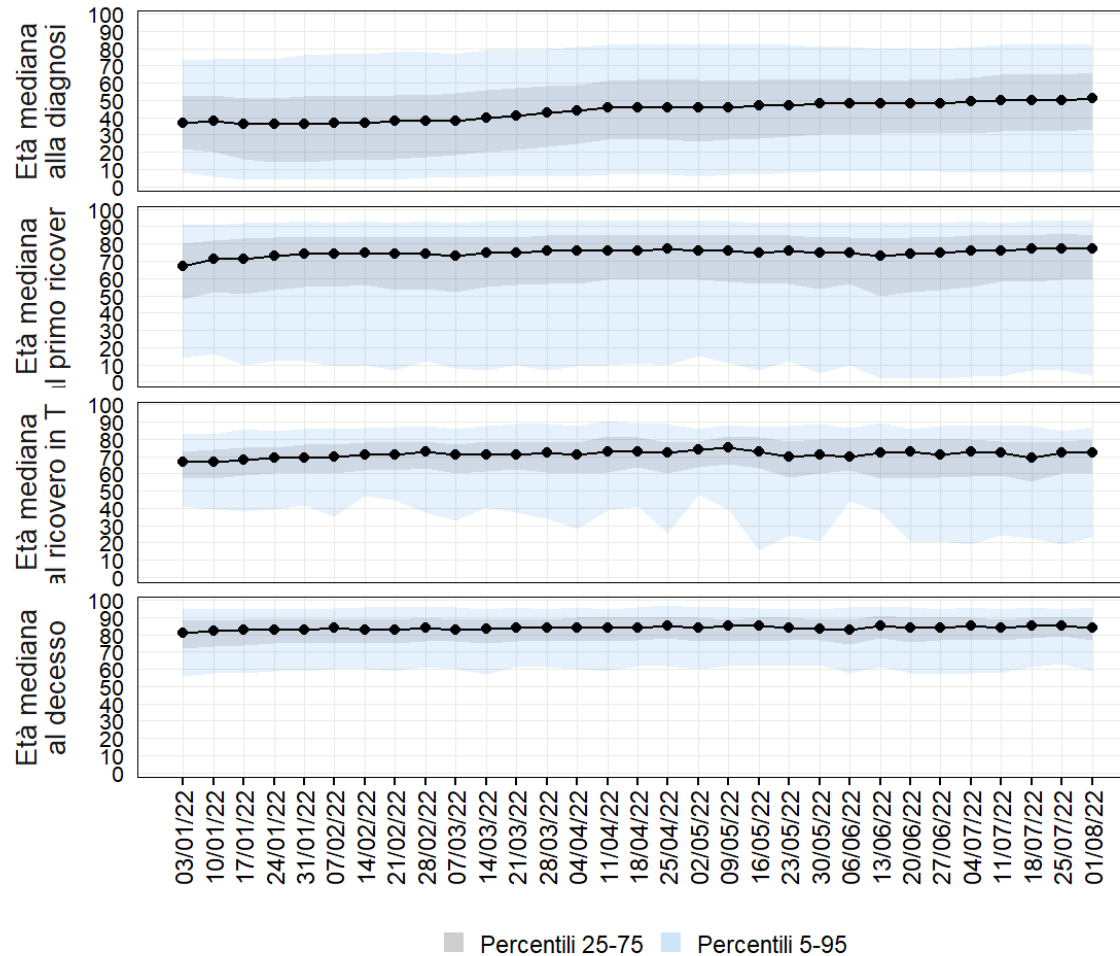
INCIDENZA PER 100.000 CASI DI COVID-19 DIAGNOSTICATI IN ITALIA PER PROVINCIA DOMICILIO/RESIDENZA

Casi in diminuzione in tutte le fasce d'età negli ultimi 7gg



CONFRONTO TRA IL NUMERO CASI DI COVID-19 (PER 100.000 AB) DIAGNOSTICATI IN ITALIA PER FASCIA D'ETA' NEL PERIODO 1 - 7 /8/2022 E 25 - 31/7/2022

Età media per evento



51 anni alla diagnosi

77 anni all'ospedalizzazione

72 anni al ricovero in TI

84 anni al decesso

Indicatori decisionali come da Decreto Legge del 18 maggio 2021 n.65 articolo 13 - Aggiornamento del 11 agosto 2022

Regione	Incidenza 7gg/100 000 pop- Periodo di riferimento 22-28 luglio 2022	Incidenza 7gg/100 000 pop- Periodo di riferimento 29 luglio – 04 agosto 2022	Incidenza 7gg/100 000 pop- Periodo di riferimento 05-11 agosto 2022	% OCCUPAZIONE PL AREA MEDICA DA PAZIENTI COVID al 11/08/2022	% OCCUPAZIONE PL TERAPIA INTENSIVA DA PAZIENTI COVID (DL 23 Luglio 2021 n.105) al 11/08/2022
Abruzzo	1234,3	931,9	673,3	17,2%	4,4%
Basilicata	772,8	536,1	314,8	15,6%	3,2%
Calabria	895,1	674,6	496,8	28,4%	5,3%
Campania	772,7	511,7	349,6	12,0%	3,1%
Emilia Romagna	741,8	595,7	380,5	15,7%	4,4%
Friuli Venezia Giulia	913,1	675,9	471,1	18,5%	1,7%
Lazio	629,7	447,3	313,6	13,3%	4,7%
Liguria	766,3	642,7	466,2	22,5%	2,7%
Lombardia	558,9	392,0	258,6	10,1%	2,3%
Marche	1018,1	775,9	494,6	14,8%	1,7%
Molise	717,1	570,9	427,8	16,5%	7,7%
PA di Bolzano	712,4	518,1	414,9	11,4%	1,0%
PA di Trento	707,2	538,6	440,5	12,6%	1,1%
Piemonte	557,8	413,7	271,1	6,6%	1,6%
Puglia	810,4	584,6	388,9	14,7%	3,2%
Sardegna	693,1	530,9	367,3	9,2%	4,4%
Sicilia *	680,4	481,5	349,0	20,8%	4,5%
Toscana	612,2	430,9	281,2	10,2%	3,3%
Umbria	951,6	708,0	494,9	34,0%	2,4%
Valle d'Aosta	684,3	489,7	378,6	15,3%	0,0%
Veneto	961,9	747,5	520,1	9,9%	2,6%
ITALIA	727	533	365	13,0%	3,2%

Occupazione dei posti letto (attivi e attivabili ai sensi del DL 105 del 23 luglio 2021) in terapia intensiva e in area medica al 11/08/2022

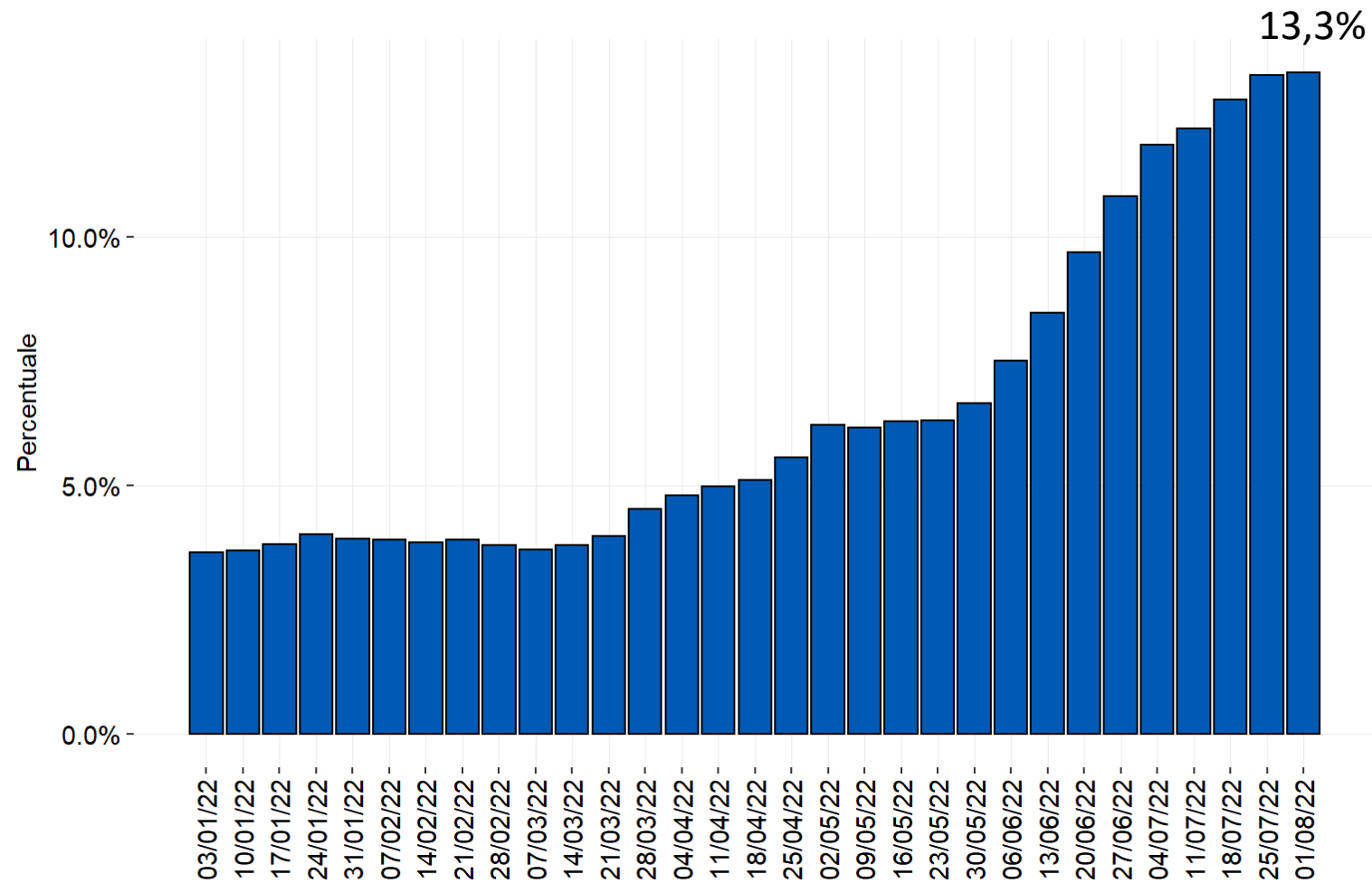
TERAPIA INTENSIVA

Il tasso di occupazione a livello nazionale **è in diminuzione** al 3,2% rispetto alla settimana precedente (3,6%) . Il numero di persone ricoverate in queste aree **è in diminuzione** da 362 (04/08/2022) a 321 (11/08/2022)

AREA MEDICA

Il tasso di occupazione a livello nazionale **è in diminuzione** al 13% rispetto alla settimana precedente (15,2%). Il numero di persone ricoverate in queste aree **è in diminuzione** da 9.734 (04/08/2022) a 8.358 (11/08/2022)

Distribuzione percentuale settimanale dei casi di REINFEZIONE da SARS-CoV-2 sul totale dei casi diagnosticati per data di prelievo/diagnosi a partire da gennaio 2022



***Flash Survey* del 2 agosto 2022**

Varianti SARS-CoV-2



www.iss.it/presidenza



Risultati

In totale hanno partecipato all'indagine le 21 Regioni/PPAA e complessivamente **103 laboratori regionali ed il Laboratorio di Sanità Militare**.

1.520 sequenze sono state ottenute per l'analisi.

Le **stime di prevalenza** a livello nazionale, ottenute come la media delle prevalenze nelle diverse Regioni/PPAA pesate per il numero di casi regionali notificati il 2 agosto 2022, sono:

Variante omicron

100% (range: 100% - 100%)

di cui:

0,87% range (0% - 6,37%)

0,26% range (0% - 1,87%)

1,43% range (0% - 7,69%)

6,66% range (0% - 23,53%)

90,79% range (76,47% - 100%)

B.1.1.529

BA.1

BA.2

BA.4

BA.5 →

Tra le **1370 BA.5**, sono stati identificati **21 sotto-lignaggi** (BA.5.n), oltre al lignaggio parentale BA.5; **BA.5.1** è risultato essere il **più frequente** (n=556).

Conclusioni

- **BA.5 risulta essere predominante** con una **prevalenza a livello nazionale pari a 90,8%** (75,5% nell'indagine precedente, 5 luglio 2022) e **valori >76,5% a livello regionale/PA.**
- In questa indagine **BA.2** rappresenta il **1,4%** del totale analizzato (10,3% nell'indagine precedente).
- **In diminuzione la prevalenza stimata per BA.4** (6,7% vs. 13,2% dell'indagine precedente)..
- Nell'attuale scenario è **necessario continuare a monitorare** con grande attenzione, **in coerenza con le raccomandazioni** nazionali ed internazionali e con le indicazioni ministeriali, la diffusione delle varianti virali, e in particolare di quelle a maggiore trasmissibilità e/o con mutazioni correlate a potenziale evasione della risposta immunitaria.

Vaccinazioni somministrate al 10/08/2022 e loro impatto

<https://github.com/italia/covid19-opendata-vaccini>



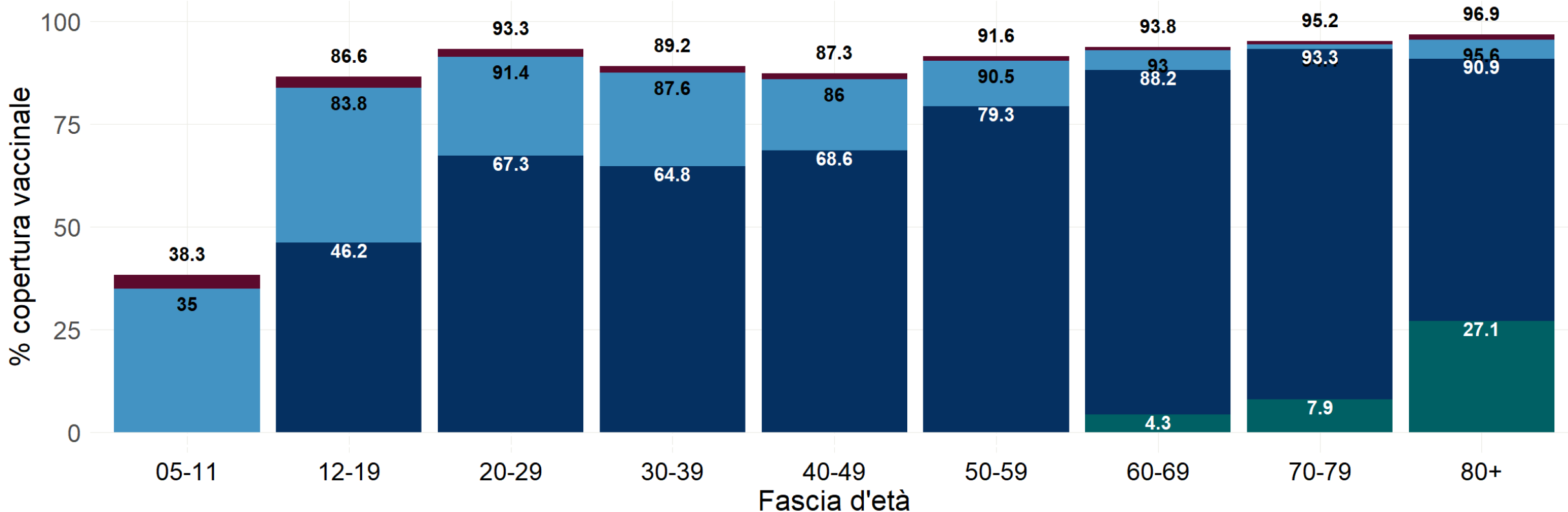
www.iss.it/presidenza



Percentuale copertura vaccinale per classe d'età

5+ vaccinati con una dose: 1,5%
 5+ vaccinati con ciclo completo: 86,7%
 5+ vaccinati con dose booster/aggiuntiva: 70,6%

Si evidenzia che la popolazione su cui si basano queste analisi è in continua revisione e per questo questi dati possono subire alcune variazioni



Soggetti non vaccinati	05-11	12-19	20-29	30-39	40-49	50-59	60-69	70-79	80+
	2.254.825	620.941	404.351	729.994	1.112.965	811.172	465.189	286.562	141.928

■ Almeno una dose
 ■ Due dosi/unica dose
 ■ Dose aggiuntiva/booster
 ■ Quarta dose



www.iss.it/presidenza



Data di ultimo aggiornamento: 10 agosto 2022

Analisi del rischio e scenario per Regione/PA

Regione.PA	Stima di Rt- puntuale (calcolato al 27/07/2022)	Compatibilità Rt sintomi puntuale con gli scenari di trasmissione*	Classificazione complessiva di rischio
Abruzzo	0.97 (CI: 0.93-1.02)	1	Bassa
Basilicata	0.81 (CI: 0.67-0.96)	1	Bassa
Calabria	0.82 (CI: 0.77-0.87)	1	Bassa
Campania	0.69 (CI: 0.67-0.7)	1	Bassa
Emilia-Romagna	0.75 (CI: 0.73-0.76)	1	Bassa
FVG	0.85 (CI: 0.83-0.87)	1	Bassa
Lazio	0.88 (CI: 0.85-0.93)	1	Bassa
Liguria	0.83 (CI: 0.81-0.85)	1	Bassa
Lombardia	0.74 (CI: 0.73-0.74)	1	Bassa
Marche	1.07 (CI: 1.04-1.11)	2	Moderata #
Molise	1.57 (CI: 0.99-2.26)	1	Bassa
Piemonte	0.6 (CI: 0.54-0.66)	1	Bassa
PA Bolzano/Bozen	0.7 (CI: 0.68-0.73)	1	Bassa
PA Trento	0.76 (CI: 0.73-0.79)	1	Bassa
Puglia	0.73 (CI: 0.71-0.74)	1	Moderata #
Sardegna	0.83 (CI: 0.79-0.86)	1	Bassa
Sicilia	0.55 (CI: 0.54-0.56)	1	Bassa
Toscana	0.86 (CI: 0.85-0.89)	1	Bassa
Umbria	0.78 (CI: 0.71-0.84)	1	Bassa
V.d'Aosta/V.d'Aoste	0.73 (CI: 0.63-0.84)	1	Bassa
Veneto	0.91 (CI: 0.91-0.92)	1	Bassa

PA: Provincia Autonoma; gg: giorni;

*ai sensi del documento "Prevenzione e risposta a COVID-19: evoluzione della strategia e pianificazione nella fase di transizione per il periodo autunno-invernale"; # presenza di molteplici allerte di resilienza;

Headline della Cabina di Regia (12 agosto 2022)

Si conferma la diminuzione dell'incidenza per la quarta settimana consecutiva, una ulteriore riduzione della velocità di trasmissione a valori inferiori alla soglia epidemica. Si osserva una diminuzione nei tassi di occupazione dei posti letto in area medica e terapia intensiva.

Si ribadisce la necessità di continuare a rispettare le misure comportamentali individuali e collettive previste/raccomandate, l'uso della mascherina, aereazione dei locali, igiene delle mani e ponendo attenzione alle situazioni di assembramento.

L'elevata copertura vaccinale, il completamento dei cicli di vaccinazione ed il mantenimento di una elevata risposta immunitaria attraverso la dose di richiamo, con particolare riguardo alle categorie indicate dalle disposizioni ministeriali, rappresentano strumenti necessari a mitigare l'impatto soprattutto clinico dell'epidemia.

Grazie.



www.iss.it/presidenza