

14 ottobre 2022

Epidemia COVID-19

Aggiornamento epidemiologico e monitoraggio del rischio

Silvio Brusaferrò
Istituto Superiore di Sanità



www.iss.it/presidenza



Situazione epidemiologica in Italia



www.iss.it/presidenza

Casi notificati al sistema di Sorveglianza integrata COVID-19 in Italia

22.812.479

Casi***

421.306

Casi tra gli operatori sanitari*

43 anni

Età mediana dei casi

46,8% | 53,2%

Maschi (%) | Femmine (%)

173.606 (0,8%)

Deceduti (CFR)

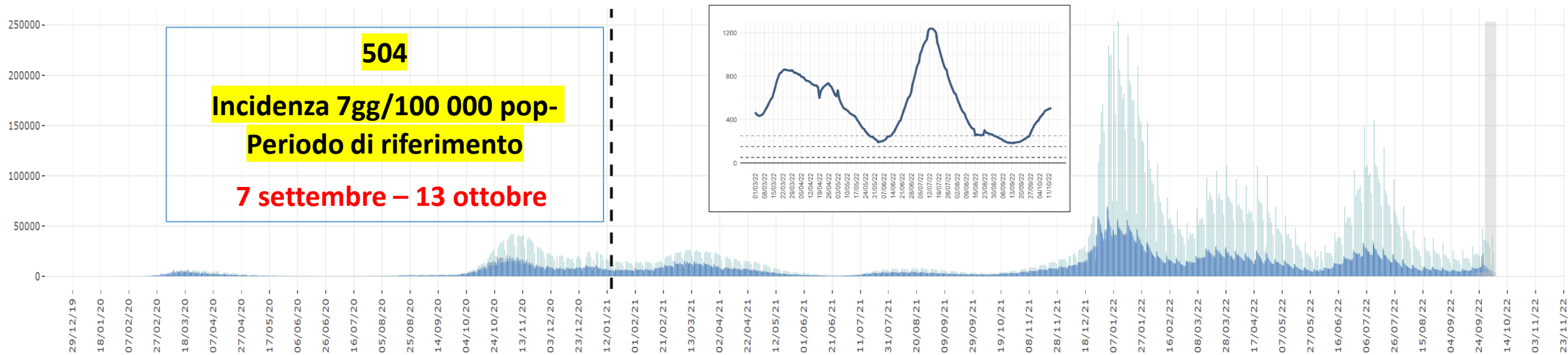
20.970.212

Guariti

Curva epidemica dei casi di COVID-19 segnalati in Italia per data di prelievo o diagnosi (verde) e per data di inizio dei sintomi (blu)

Nota: il numero dei casi riportato negli ultimi giorni (riquadri grigi) deve essere considerato provvisorio sia per possibili ritardi di segnalazione che di diagnosi.

■ Data inizio sintomi (8.366.926) ■ Data inizio sintomi (casi sintomatici**) (7.811.429) ■ Data prelievo/diagnosi (22.812.479)

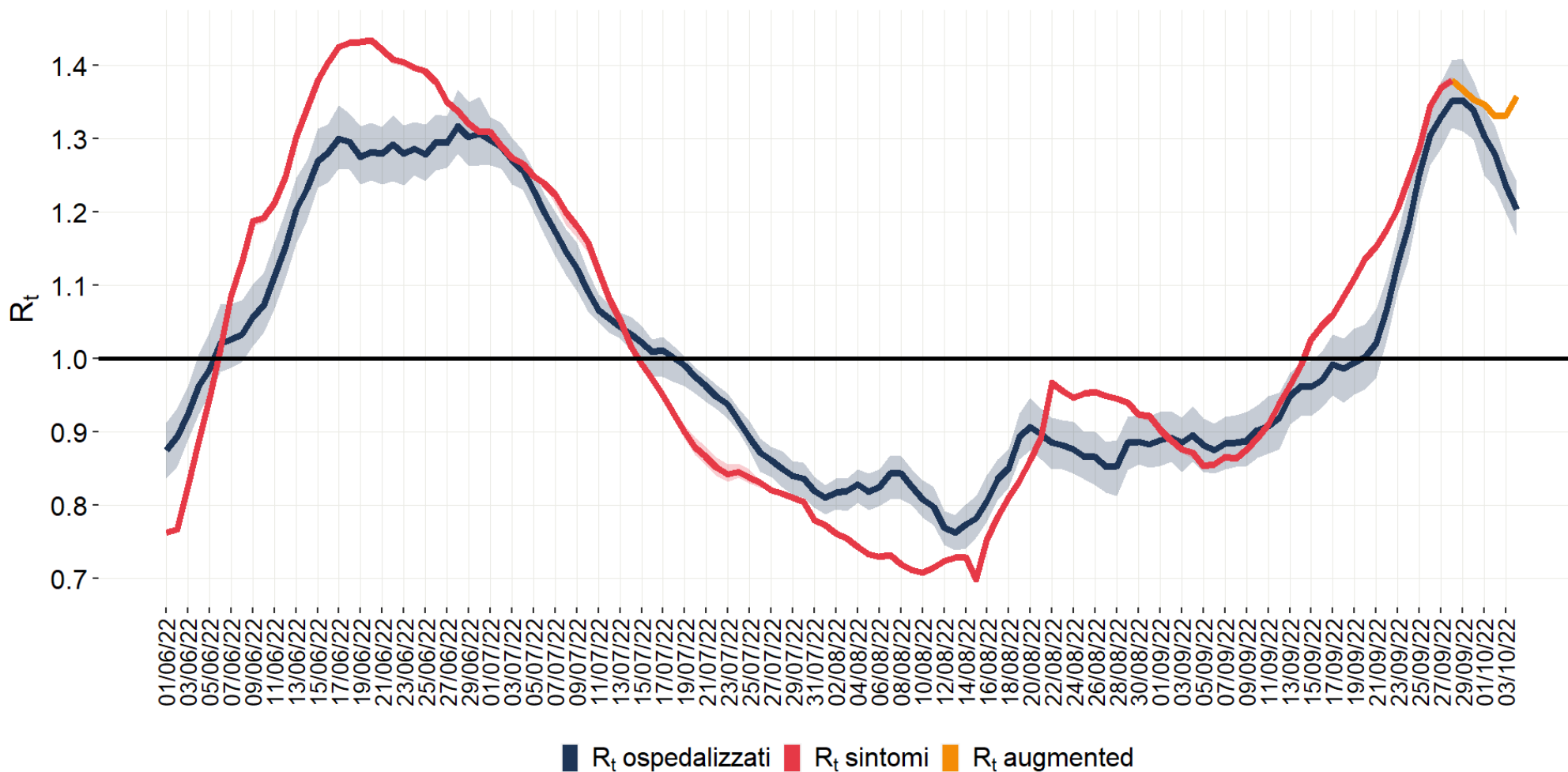


www.iss.it/presidenza

Data di ultimo aggiornamento: 12 ottobre 2022



Stima nazionale dell'Rt sintomi (28/9), Rt ospedalizzazioni (4/10) e Rt «augmented» (4/10) calcolati con dati al 12/10/2022

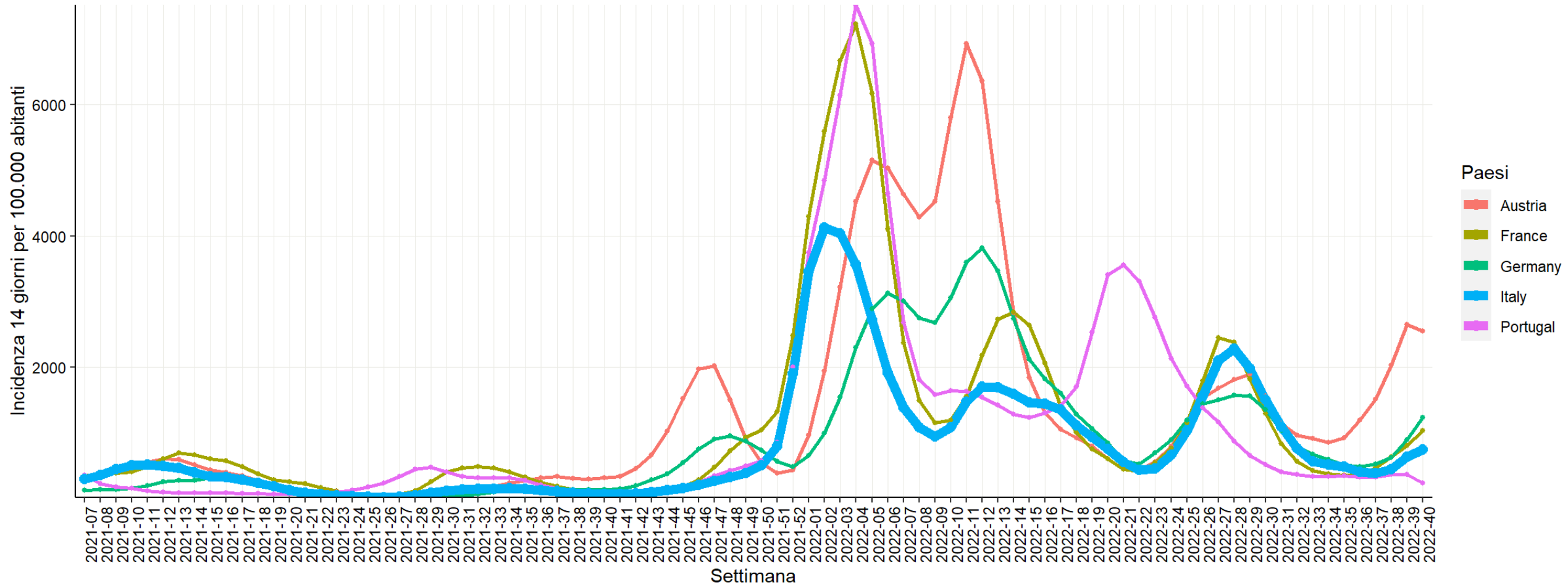


Sintomi: 1,38
(IC95%: 1,37-1,38)
al 28 settembre 2022

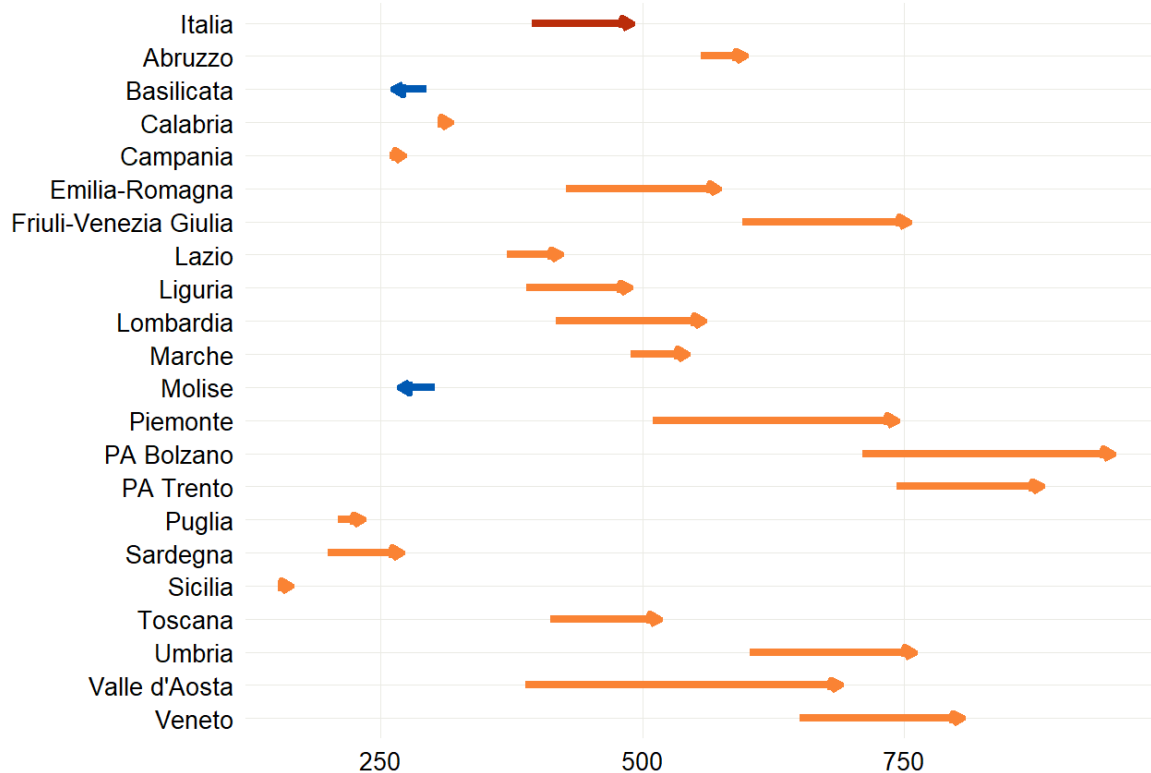
Augmented: 1,36
(IC95%: 1,35-1,36)
al 4 ottobre 2022

Ospedalizzazioni: 1,2
(IC95%: 1,17-1,24)
al 4 ottobre 2022

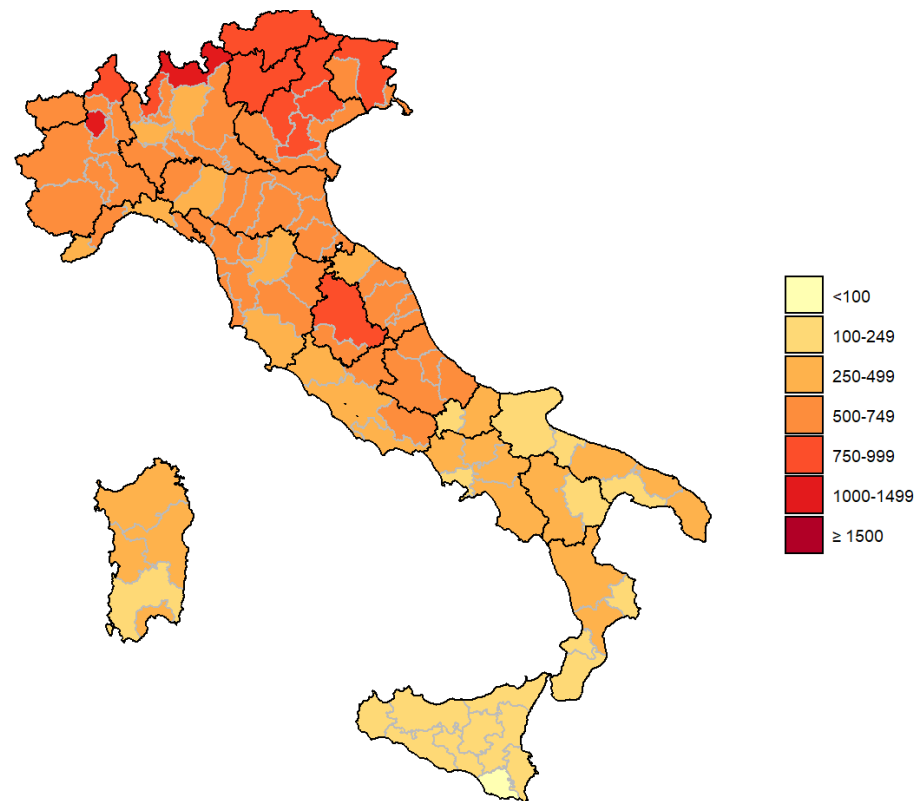
Andamento incidenza (14 gg) in alcuni tutti i paesi europei (ECDC) fino al 13 ottobre 2022



In aumento l'incidenza quasi tutte le Regioni/PPAA, nuovi casi presenti su tutto il territorio nazionale negli ultimi 7 giorni

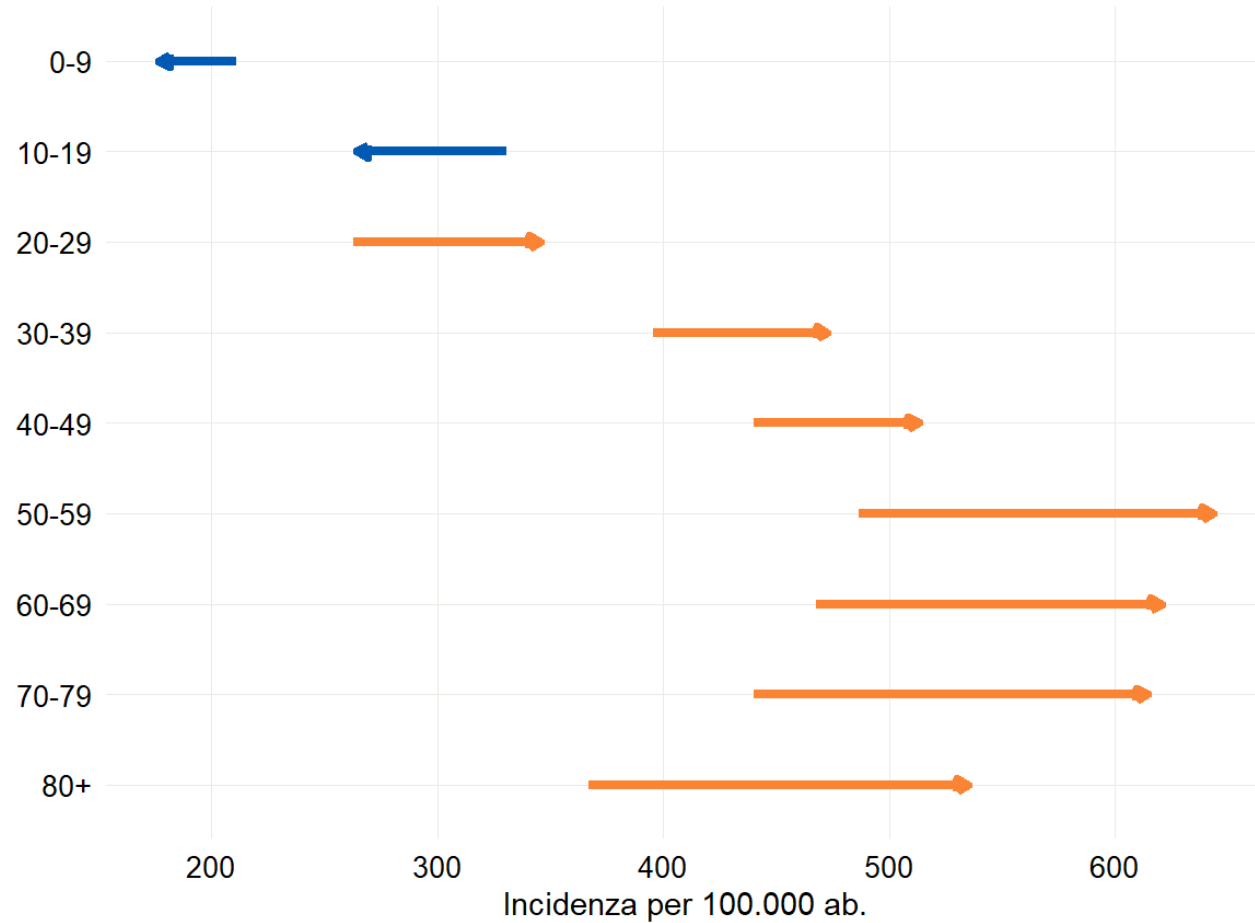


CONFRONTO TRA IL NUMERO CASI DI COVID-19 (PER 100.000 AB) DIAGNOSTICATI IN ITALIA PER REGIONE/PA NEL PERIODO 3-9/10/2022 E 26/9-2/10/2022



INCIDENZA PER 100.000 CASI DI COVID-19 DIAGNOSTICATI IN ITALIA PER PROVINCIA DOMICILIO/RESIDENZA

Casi in diminuzione solo nelle fasce dei più giovani negli ultimi 7gg



CONFRONTO TRA IL NUMERO CASI DI COVID-19 (PER 100.000 AB) DIAGNOSTICATI IN ITALIA PER FASCIA D'ETA' NEL PERIODO 3-9/10/2022 E 26/9-2/10/2022

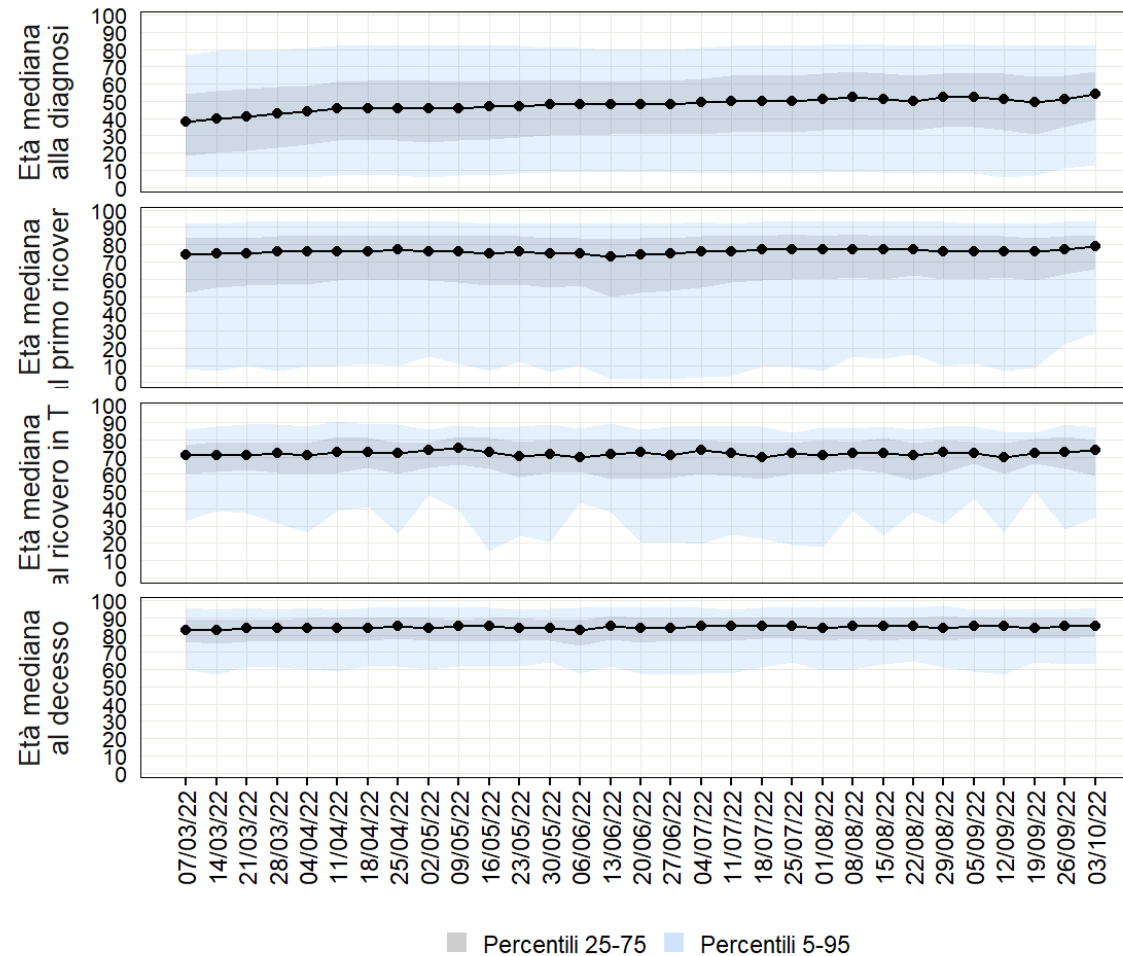


www.iss.it/presidenza

Data di ultimo aggiornamento: 12 ottobre 2022



Età media per evento



54 anni alla diagnosi

79 anni all'ospedalizzazione

74 anni al ricovero in TI

85 anni al decesso

Indicatori decisionali come da Decreto Legge del 18 maggio 2021 n.65 articolo 13 - Aggiornamento del 13 ottobre 2022

Regione	Incidenza 7gg/100 000 pop Periodo di riferimento 23-29 settembre 2022	Incidenza 7gg/100 000 pop Periodo di riferimento 30 settembre-06 ottobre 2022	Incidenza 7gg/100 000 pop Periodo di riferimento 07 ottobre-13 ottobre 2022	% OCCUPAZIONE PL AREA MEDICA DA PAZIENTI COVID al 13/10/2022	% OCCUPAZIONE PL TERAPIA INTENSIVA DA PAZIENTI COVID (DL 23 Luglio 2021 n.105) al 13/10/2022
Abruzzo	461,3	603,8	595,9	11,9%	0,6%
Basilicata	218,1	254,3	246,1	8,3%	0,0%
Calabria	263,3	309,7	334,4	16,0%	2,1%
Campania	229,4	261,5	288,9	6,8%	1,7%
Emilia Romagna	314,5	490,3	592,4	10,4%	3,4%
Friuli Venezia Giulia	486,7	710,0	752,9	17,5%	6,3%
Lazio	299,3	385,1	428,7	8,1%	3,2%
Liguria	321,3	443,4	515,3	13,0%	3,1%
Lombardia	348,3	490,3	579,5	10,2%	0,9%
Marche	407,8	537,1	584,2	11,6%	0,4%
Molise	241,4	321,9	323,3	3,4%	2,6%
PA di Bolzano	637,6	863,8	992,2	23,6%	6,0%
PA di Trento	633,0	825,2	916,9	17,2%	3,3%
Piemonte	417,4	654,7	772,9	10,3%	3,0%
Puglia	181,0	220,6	255,4	5,0%	1,7%
Sardegna	186,0	225,1	295,2	5,5%	2,0%
Sicilia	149,7	175,0	190,3	7,1%	2,1%
Toscana	273,6	395,3	455,8	8,8%	3,7%
Umbria	498,0	680,6	761,8	26,6%	0,0%
Valle d'Aosta	253,0	565,1	721,6	56,7%	0,0%
Veneto	557,0	728,9	823,6	10,9%	3,3%
ITALIA	325	441	504	10,0%	2,4%

Occupazione dei posti letto (attivi e attivabili ai sensi del DL 105 del 23 luglio 2021) in terapia intensiva e in area medica al 13/10/2022

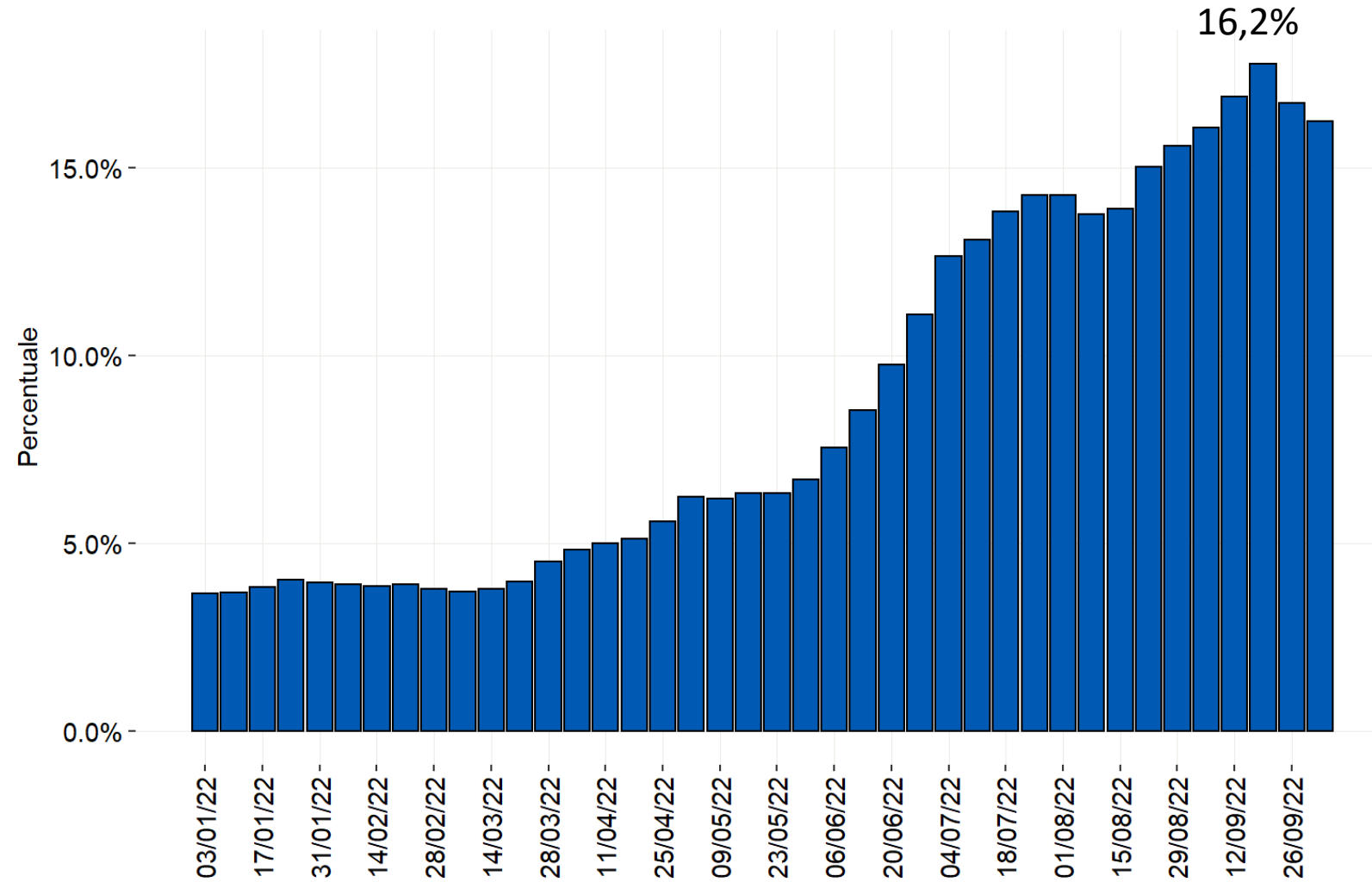
TERAPIA INTENSIVA

Il tasso di occupazione a livello nazionale **è in leggero aumento** al 2,4% rispetto alla settimana precedente (1,8%). Il numero di persone ricoverate in queste aree **è in aumento** da 180 (6/10/2022) a 236 (13/10/2022).

AREA MEDICA

Il tasso di occupazione a livello nazionale **è in aumento** al 10% rispetto alla settimana precedente (8,2%). Il numero di persone ricoverate in queste aree **è in aumento** da 5.188 (6/10/2022) a 6.358 (13/10/2022).

Distribuzione percentuale settimanale dei casi di REINFEZIONE da SARS-CoV-2 sul totale dei casi diagnosticati per data di prelievo/diagnosi a partire da gennaio 2022



Flash Survey del 4 ottobre 2022

Varianti SARS-CoV-2



www.iss.it/presidenza



Risultati


In totale hanno partecipato all'indagine **tutte le Regioni/PPAA** e complessivamente **100 laboratori regionali ed il Laboratorio di Sanità Militare**.

1.545 sequenze sono state ottenute per l'analisi.

Le **stime di prevalenza** a livello nazionale, ottenute come la media delle prevalenze nelle diverse Regioni/PPAA pesate per il numero di casi regionali notificati il 4 ottobre 2022, sono:

Variante omicron **100%** (range: 100% - 100%)

di cui:

0,07% range (0% - 2,3%)	BA.1
2,33% range (0% - 6,3%)	BA.2
4,27% range (0% - 25%)	BA.4
93,01% range (75% - 100%)	BA.5 
0,32% range (0% - 1,9%)	Altro*

Tra le **1447 BA.5**, sono stati identificati **63 sotto-lignaggi**, oltre al lignaggio parentale BA.5; **BA.5.2** è risultato essere il **più frequente**

*Include i ricombinanti XBB.1 e XAZ

Vaccinazioni somministrate al 12/10/2022 e loro impatto

<https://github.com/italia/covid19-opendata-vaccini>



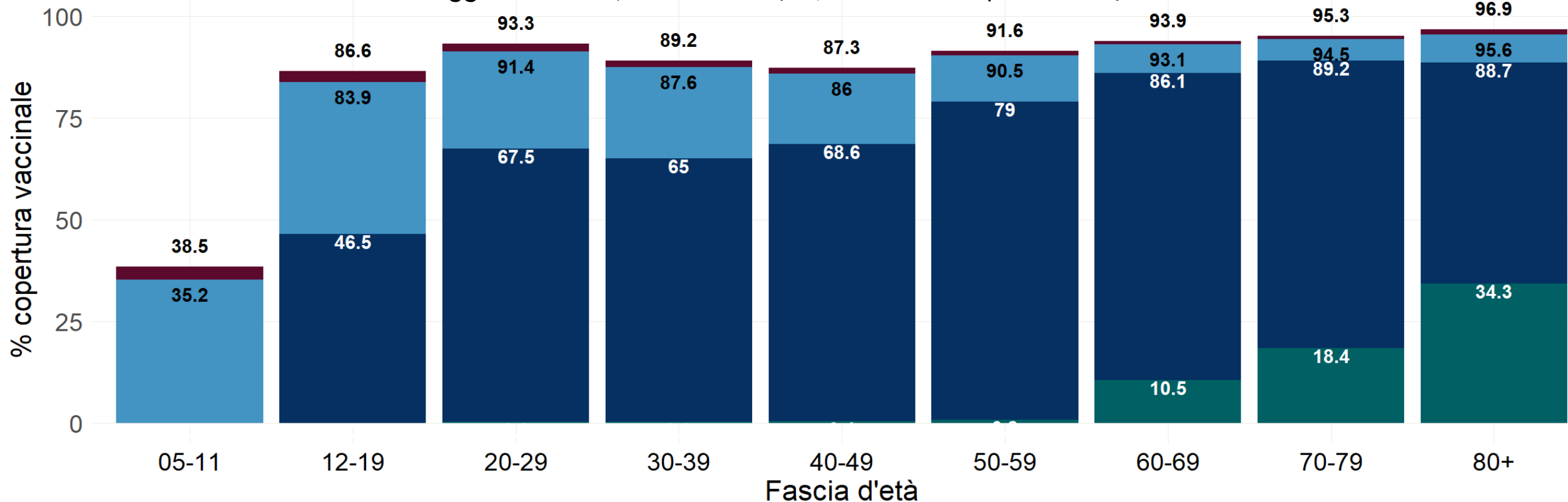
www.iss.it/presidenza



Percentuale copertura vaccinale per classe d'età

5+ vaccinati con una dose: 1,5% (1,5% settimana precedente)
 5+ vaccinati con ciclo completo: 86,7% (86,7% settimana precedente)
 5+ vaccinati con dose booster/aggiuntiva: 69,7% (69,6% settimana precedente)

Si evidenzia che la popolazione su cui si basano queste analisi è in continua revisione e per questo questi dati possono subire alcune variazioni



Soggetti non vaccinati	05-11	12-19	20-29	30-39	40-49	50-59	60-69	70-79	80+
2.248.995	618.399	401.338	727.426	1.111.430	809.841	463.844	285.093	140.249	

Almeno una dose Due dosi/unica dose Dose aggiuntiva/booster Quarta dose



www.iss.it/presidenza



Data di ultimo aggiornamento: 12 ottobre 2022

Analisi del rischio e scenario per Regione/PA

Regione.PA	Stima di Rt- puntuale (calcolato al 28/09/2022)	Compatibilità Rt sintomi puntuale con gli scenari di trasmissione*	Classificazione complessiva di rischio
Abruzzo	1.08 (CI: 1.02-1.14)	2	Alta #
Basilicata	1.66 (CI: 1.14-2.25)	2	Bassa
Calabria	1.1 (CI: 1-1.21)	2	Moderata
Campania	1.17 (CI: 1.13-1.21)	2	Moderata
Emilia-Romagna	1.6 (CI: 1.55-1.65)	4	Alta #
FVG	1.45 (CI: 1.43-1.49)	3	Moderata (ad alta probabilità di progressione)
Lazio	1.27 (CI: 1.22-1.32)	2	Alta #
Liguria	1.3 (CI: 1.26-1.34)	3	Moderata (ad alta probabilità di progressione)
Lombardia	1.48 (CI: 1.46-1.51)	3	Moderata
Marche	1.05 (CI: 0.99-1.12)	1	Alta #
Molise	0.51 (CI: 0.22-0.89)	1	Moderata
Piemonte	1.56 (CI: 1.37-1.74)	3	Moderata (ad alta probabilità di progressione)
PA Bolzano/Bozen	1.38 (CI: 1.32-1.44)	3	Moderata (ad alta probabilità di progressione)
PA Trento	1.5 (CI: 1.45-1.55)	3	Moderata (ad alta probabilità di progressione)
Puglia	1.34 (CI: 1.27-1.4)	3	Alta #
Sardegna	1.47 (CI: 1.36-1.59)	3	Moderata
Sicilia	1.33 (CI: 1.27-1.39)	3	Moderata
Toscana	1.5 (CI: 1.47-1.55)	3	Alta #
Umbria	1.55 (CI: 1.4-1.69)	3	Moderata (ad alta probabilità di progressione)
V.d'Aosta/V.d'Aoste	1.91 (CI: 1.67-2.18)	4	Alta
Veneto	1.37 (CI: 1.35-1.38)	3	Alta #

PA: Provincia Autonoma; gg: giorni;

*ai sensi del documento "Prevenzione e risposta a COVID-19: evoluzione della strategia e pianificazione nella fase di transizione per il periodo autunno-invernale"; # presenza di molteplici allerte di resilienza;



www.iss.it/presidenza



Headline della Cabina di Regia (14 ottobre 2022)

Si osserva un ulteriore aumento dell'incidenza. La trasmissibilità è in aumento e sopra la soglia epidemica nel periodo 21 settembre-4 ottobre 2022. L'impatto sugli ospedali è limitato ma in aumento.

Si ribadisce la necessità di continuare a rispettare le misure comportamentali individuali e collettive previste/raccomandate, l'uso della mascherina, aereazione dei locali, igiene delle mani e ponendo attenzione alle situazioni di assembramento.

L'elevata copertura vaccinale, il completamento dei cicli di vaccinazione ed il mantenimento di una elevata risposta immunitaria attraverso la dose di richiamo, con particolare riguardo alle categorie indicate dalle disposizioni ministeriali, rappresentano strumenti necessari a mitigare l'impatto soprattutto clinico dell'epidemia.

Grazie.



www.iss.it/presidenza