

2 novembre 2022

Epidemia COVID-19

Aggiornamento epidemiologico e monitoraggio del rischio

*Silvio Brusaferrò
Istituto Superiore di Sanità*



www.iss.it/presidenza



Situazione epidemiologica in Italia



www.iss.it/presidenza

Casi notificati al sistema di Sorveglianza integrata COVID-19 in Italia

23.815.942

Casi***

436.851

Casi tra gli operatori sanitari*

43 anni

Età mediana dei casi

46,7% | 53,3%

Maschi (%) | Femmine (%)

176.354 (0,7%)

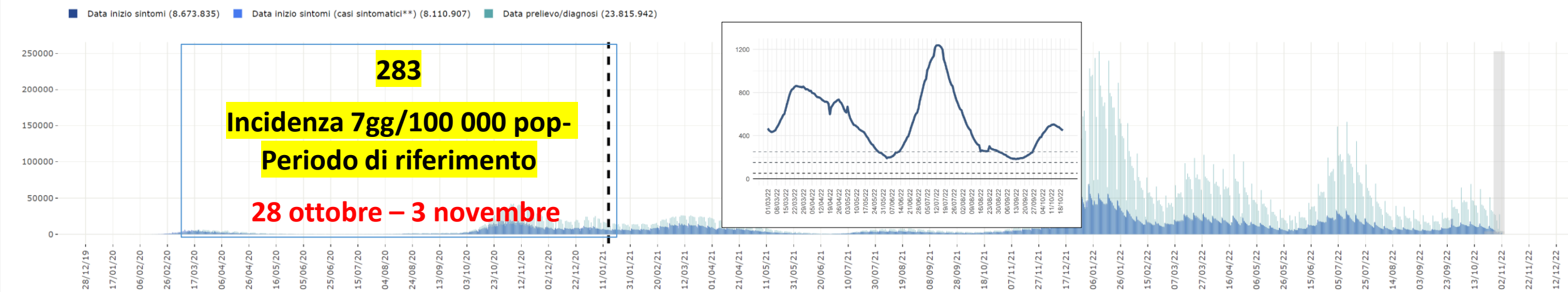
Deceduti (CFR)

21.979.620

Guariti

Curva epidemica dei casi di COVID-19 segnalati in Italia per data di prelievo o diagnosi (verde) e per data di inizio dei sintomi (blu)

Nota: il numero dei casi riportato negli ultimi giorni (riquadri grigi) deve essere considerato provvisorio sia per possibili ritardi di segnalazione che di diagnosi.

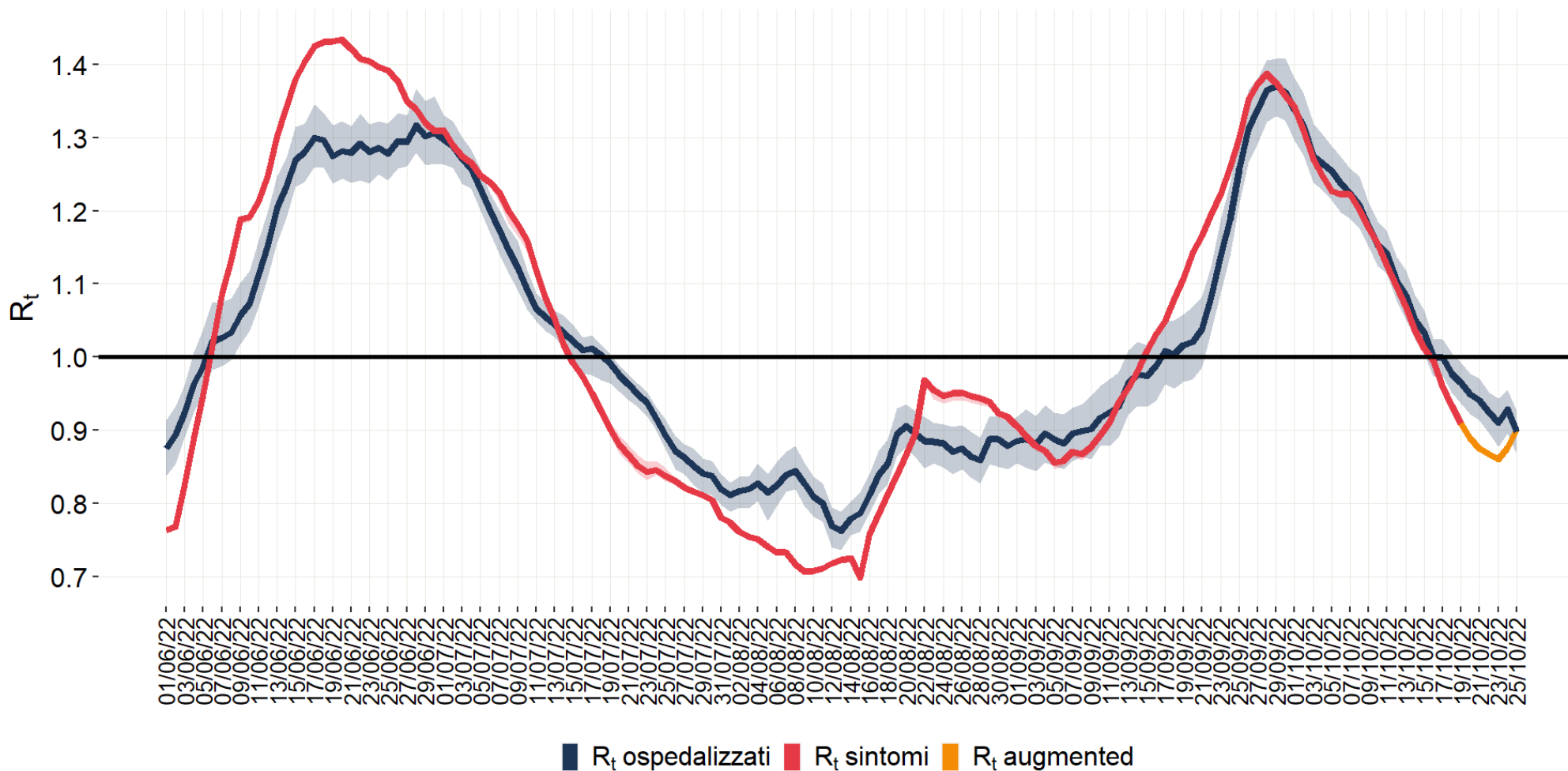


www.iss.it/presidenza

Data di ultimo aggiornamento: 26 ottobre 2022



Stima nazionale dell'Rt sintomi (19/10), Rt ospedalizzazioni (25/10) e Rt «augmented» (25/10) calcolati con dati al 2/11/2022

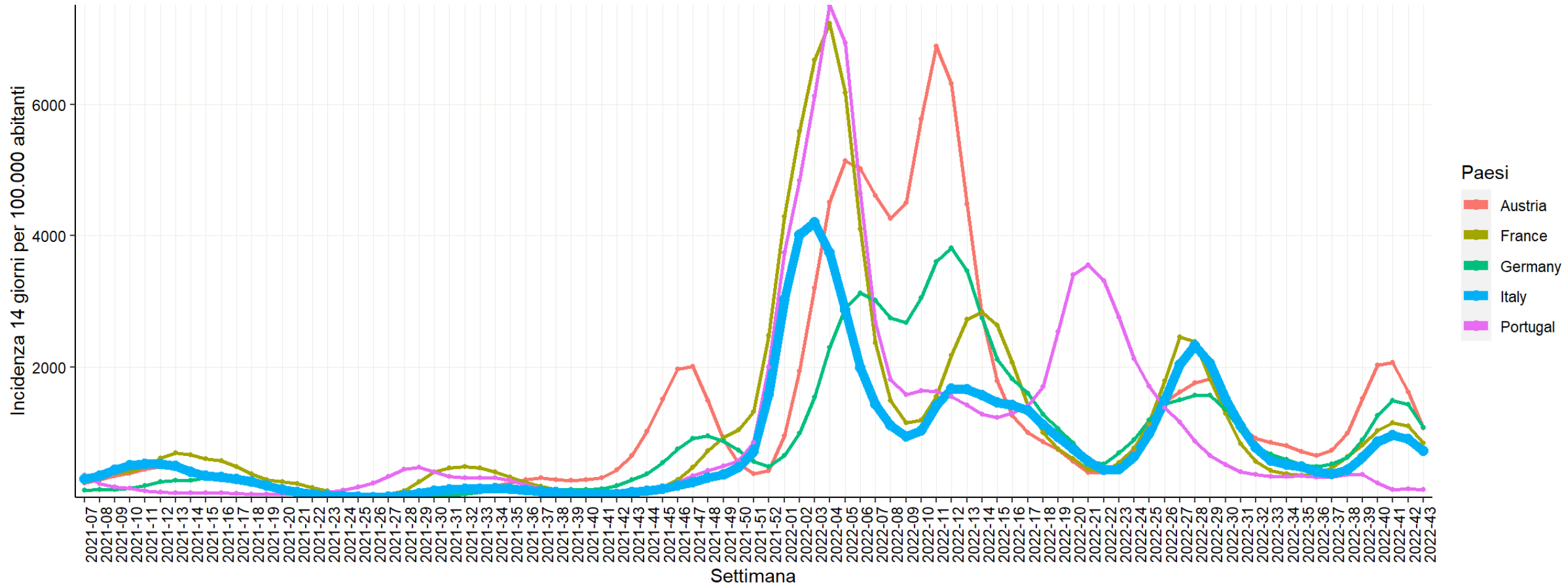


Sintomi: 0,91
(IC95%: 0,91-0,91)
al 19 ottobre 2022

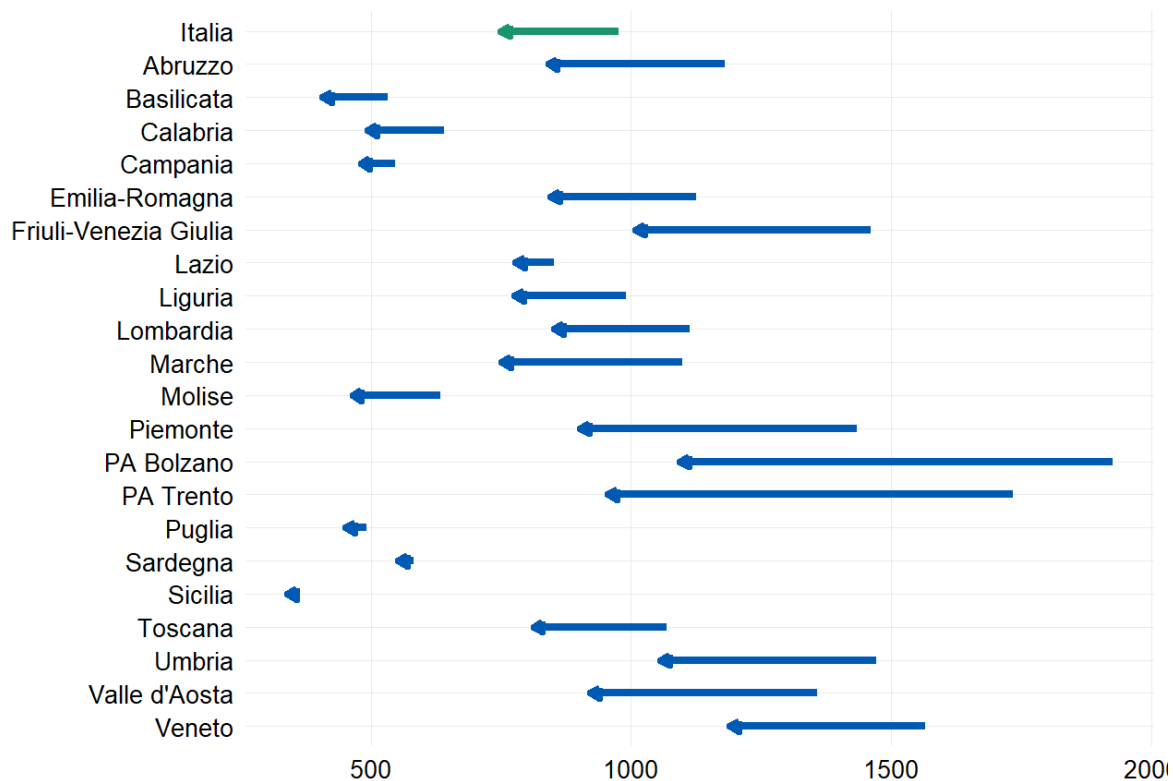
Augmented: 0,9
(IC95%: 0,9-0,9)
al 18 ottobre 2022

Ospedalizzazioni: 0,9
(IC95%: 0,87-0,93)
al 25 ottobre 2022

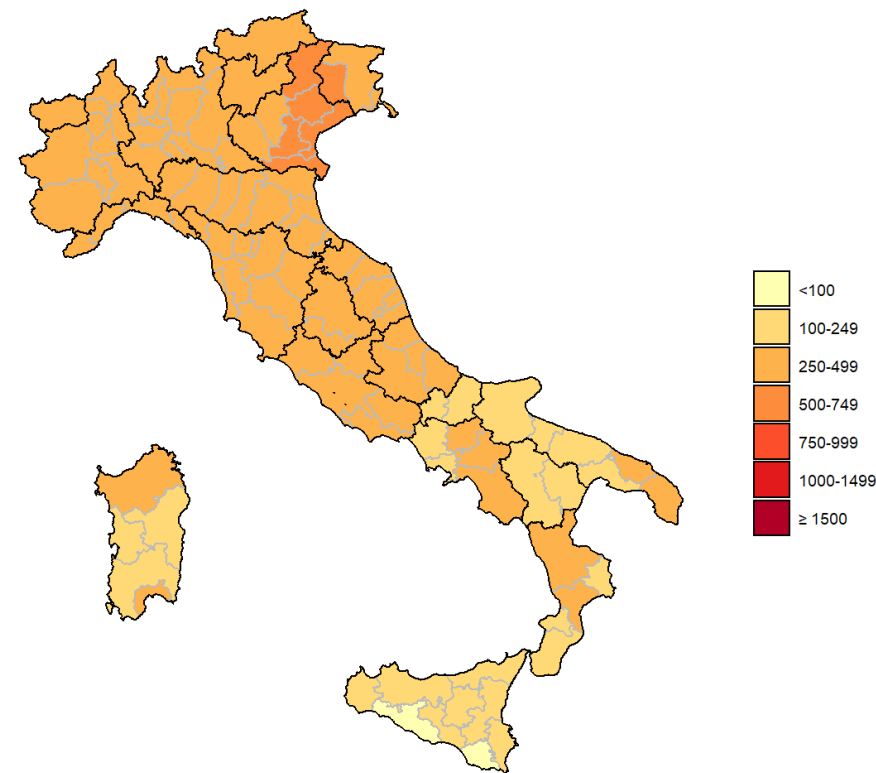
Andamento incidenza (14 gg) in alcuni paesi europei (ECDC) fino al 3 novembre 2022



In diminuzione l'incidenza in tutte le Regioni/PPAA, nuovi casi presenti su tutto il territorio nazionale negli ultimi 7 giorni

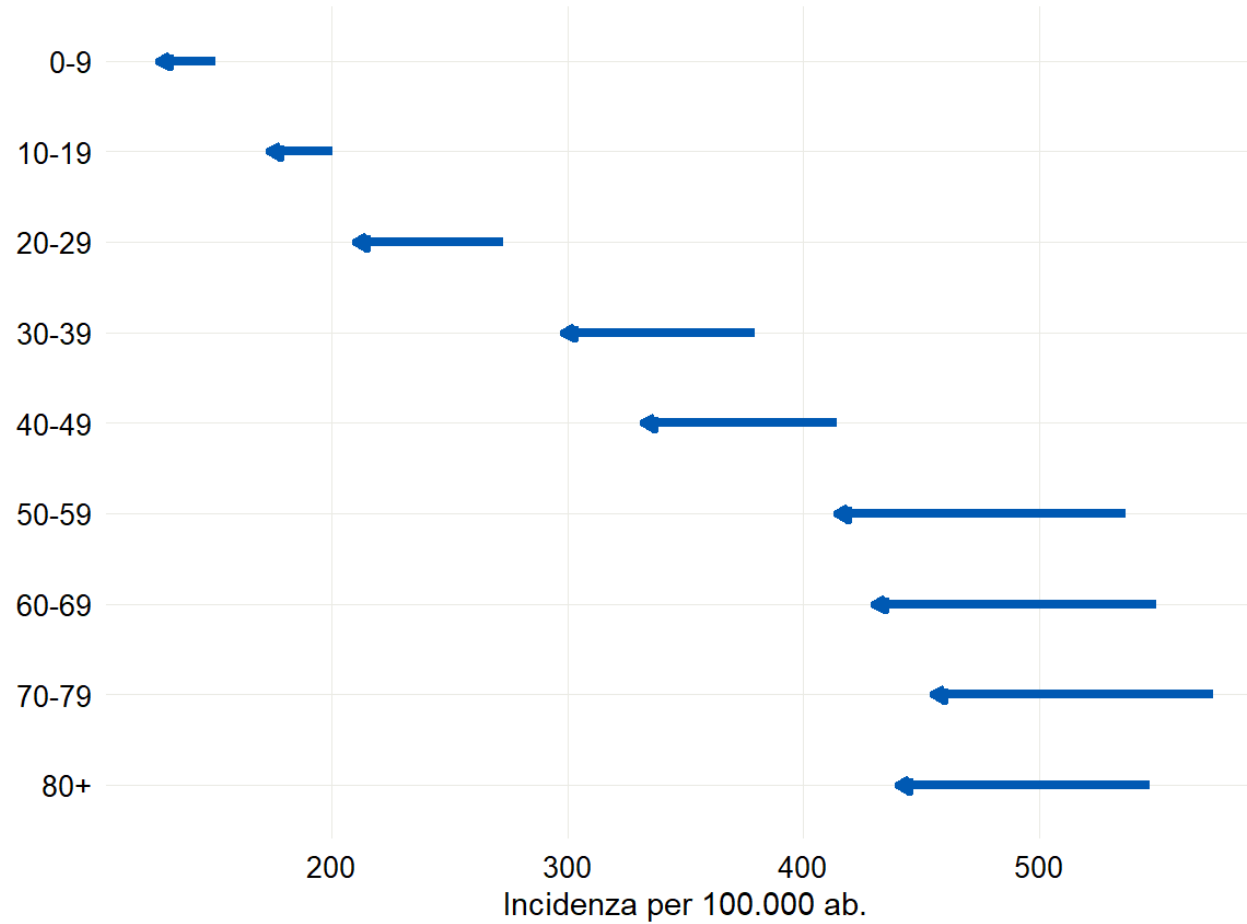


CONFRONTO TRA IL NUMERO CASI DI COVID-19 (PER 100.000 AB) DIAGNOSTICATI IN ITALIA PER REGIONE/PA NEL PERIODO 24-30/10/2022 E 17-23/10/2022



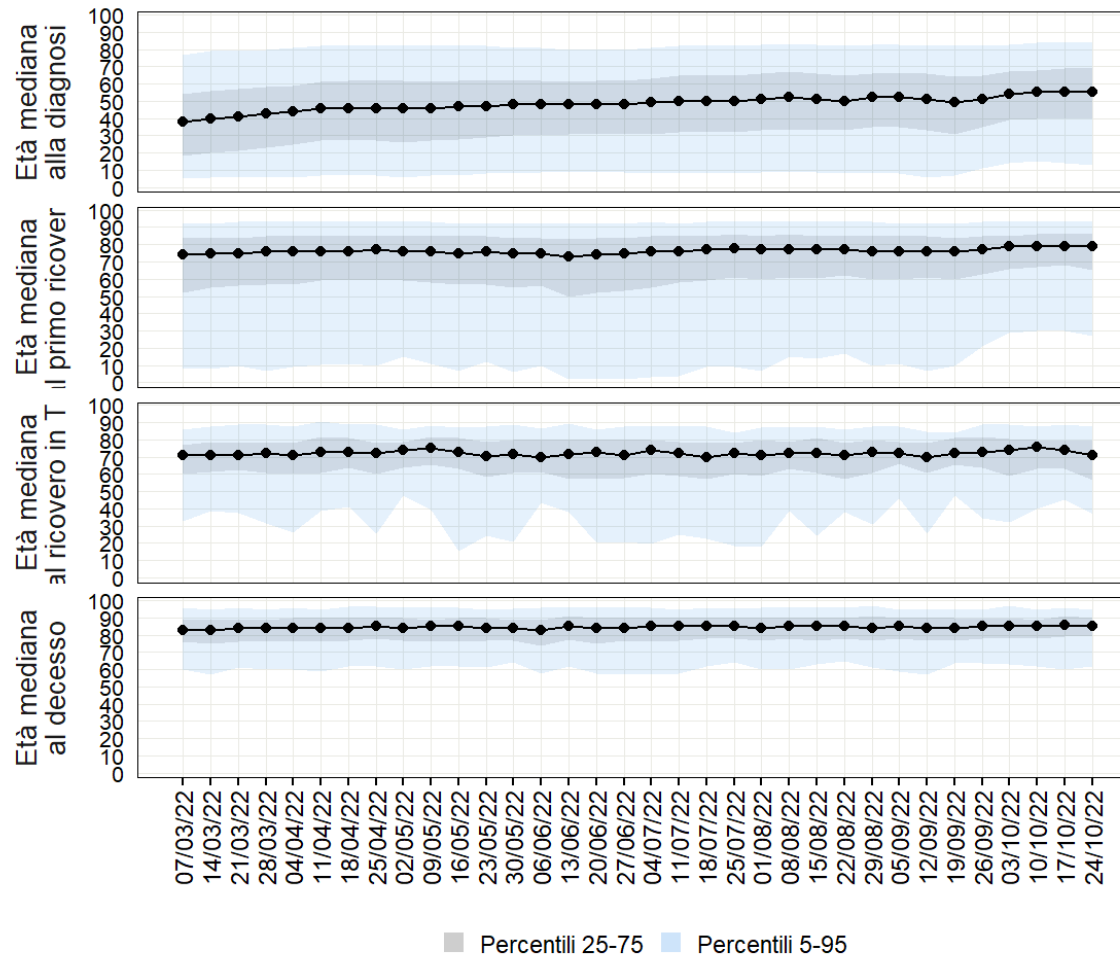
INCIDENZA PER 100.000 CASI DI COVID-19 DIAGNOSTICATI IN ITALIA PER PROVINCIA DOMICILIO/RESIDENZA

Casi in diminuzione in tutte le fasce d'età



CONFRONTO TRA IL NUMERO CASI DI COVID-19 (PER 100.000 AB) DIAGNOSTICATI IN ITALIA PER FASCIA D'ETA' NEL PERIODO 24-30/10/2022 E 17-23/10/2022

Età media per evento



55 anni alla diagnosi

79 anni all'ospedalizzazione

71 anni al ricovero in TI

85 anni al decesso

Indicatori decisionali come da Decreto Legge del 18 maggio 2021 n.65 articolo 13 - Aggiornamento del 3 novembre 2022

Regione	Incidenza 7gg/100 000 pop Periodo di riferimento 14 ottobre-20 ottobre 2022	Incidenza 7gg/100 000 pop Periodo di riferimento 21 ottobre-27 ottobre 2022	Incidenza 7gg/100 000 pop Periodo di riferimento 28 ottobre-3 novembre 2022	% OCCUPAZIONE PL AREA MEDICA DA PAZIENTI COVID al 03/11/2022	% OCCUPAZIONE PL TERAPIA INTENSIVA DA PAZIENTI COVID (DL 23 Luglio 2021 n.105) al 03/11/2022
Abruzzo	507,7	436,9	351,2	11,9%	2,2%
Basilicata	215,2	180,0	165,9	8,9%	1,6%
Calabria	293,1	251,2	204,4	13,8%	3,7%
Campania	262,7	238,8	203,9	7,1%	1,5%
Emilia Romagna	515,3	429,2	310,1	13,1%	3,7%
Friuli Venezia Giulia	686	508,3	370,6	17,0%	1,7%
Lazio	398,9	373,3	306,6	9,0%	2,6%
Liguria	481	385,4	269,7	15,0%	1,3%
Lombardia	523,6	417,6	304,0	10,0%	1,5%
Marche	498,3	394,8	289,4	13,5%	3,0%
Molise	304,4	233,5	167,5	3,4%	5,1%
PA di Bolzano	843,5	510,5	283,3	11,2%	1,0%
PA di Trento	693,3	457,8	271,3	10,4%	2,2%
Piemonte	647,5	456,7	325,0	8,7%	2,5%
Puglia	250,3	225,7	194,2	6,2%	1,7%
Sardegna	304,8	277,5	242,8	5,8%	2,9%
Sicilia	198,8	198,5	150,9	9,1%	2,0%
Toscana	403,8	379,9	286,3	8,6%	2,5%
Umbria	635,5	560,7	385,2	33,5%	7,1%
Valle d'Aosta	617	445,1	266,7	20,9%	0,0%
Veneto	702,4	595,0	448,6	11,3%	3,4%
ITALIA	448	374	283	10,4%	2,4%

Occupazione dei posti letto (attivi e attivabili ai sensi del DL 105 del 23 luglio 2021) in terapia intensiva e in area medica al 3/11/2022

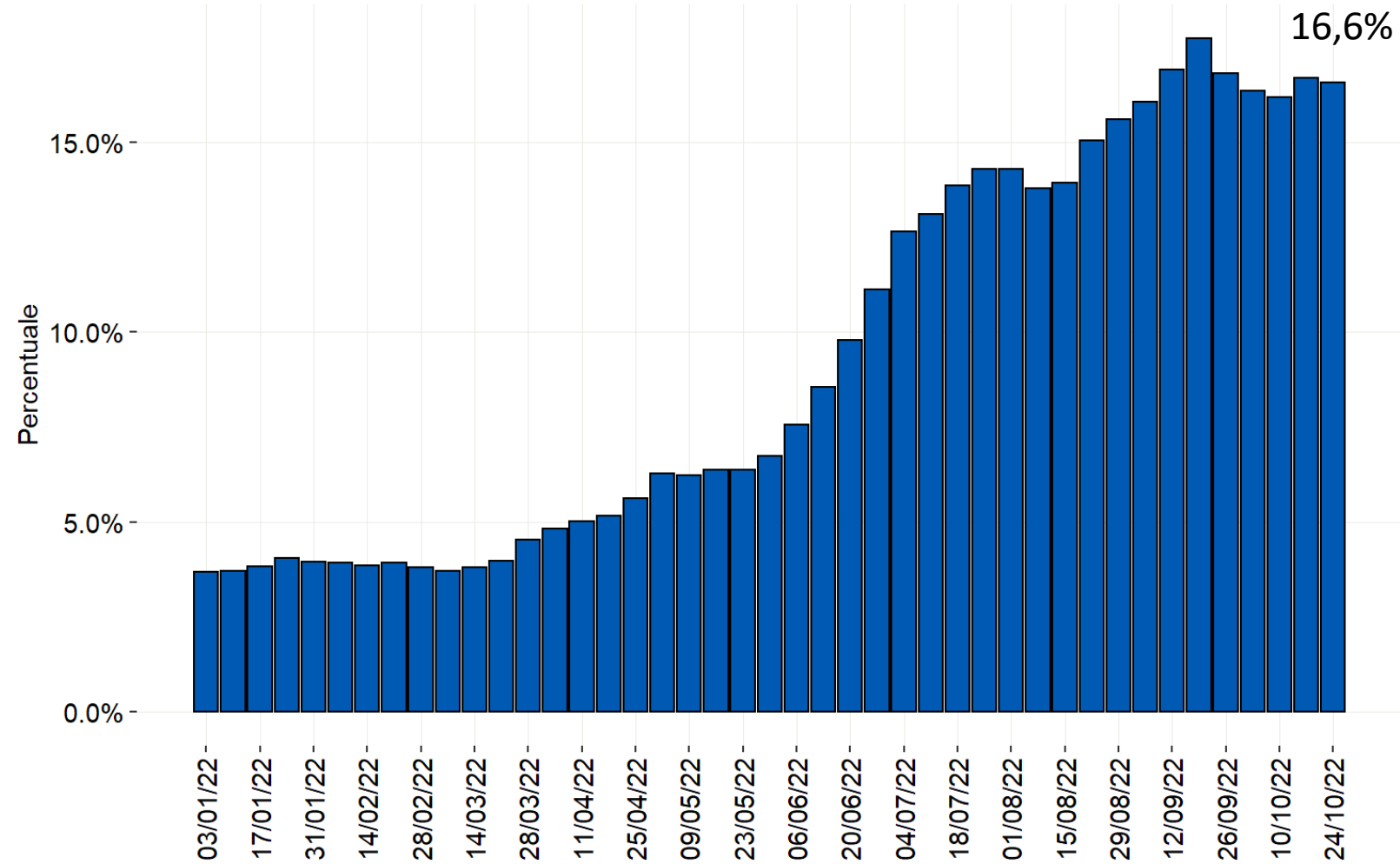
TERAPIA INTENSIVA

Il tasso di occupazione a livello nazionale **è in leggero aumento** al 2,4% rispetto alla settimana precedente (2,2%). Il numero di persone ricoverate in queste aree **è in leggero aumento** da 223 (27/10/2022) a 238 (3/11/2022).

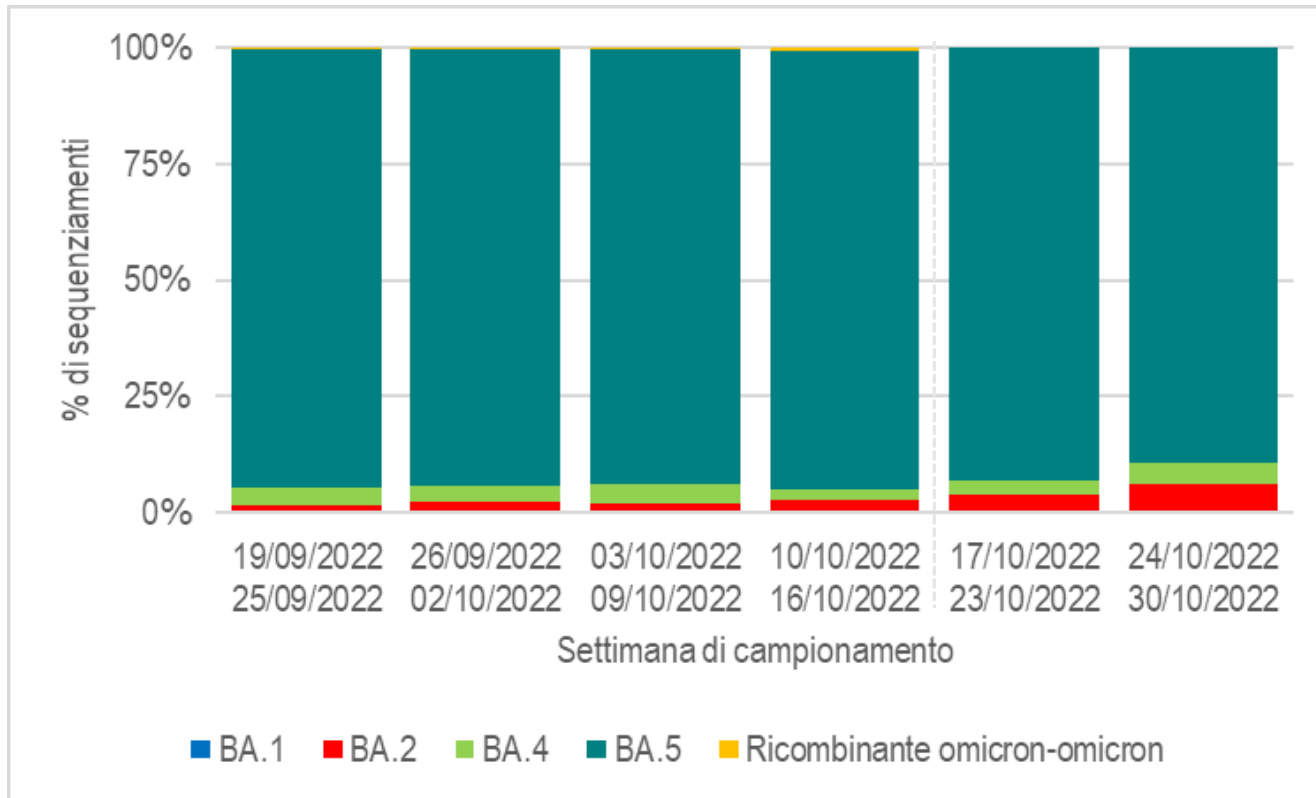
AREA MEDICA

Il tasso di occupazione a livello nazionale **è in leggera diminuzione** al 10,4% rispetto alla settimana precedente (10,8%). Il numero di persone ricoverate in queste aree **è in diminuzione** da 6.881 (27/10/2022) a 6.604 (3/11/2022).

Distribuzione percentuale settimanale dei casi di REINFEZIONE da SARS-CoV-2 sul totale dei casi diagnosticati per data di prelievo/diagnosi a partire da gennaio 2022



Distribuzione percentuale dei lignaggi Omicron per settimana di campionamento, Italia (I-Co-Gen, dati aggiornati al 3 novembre 2022)

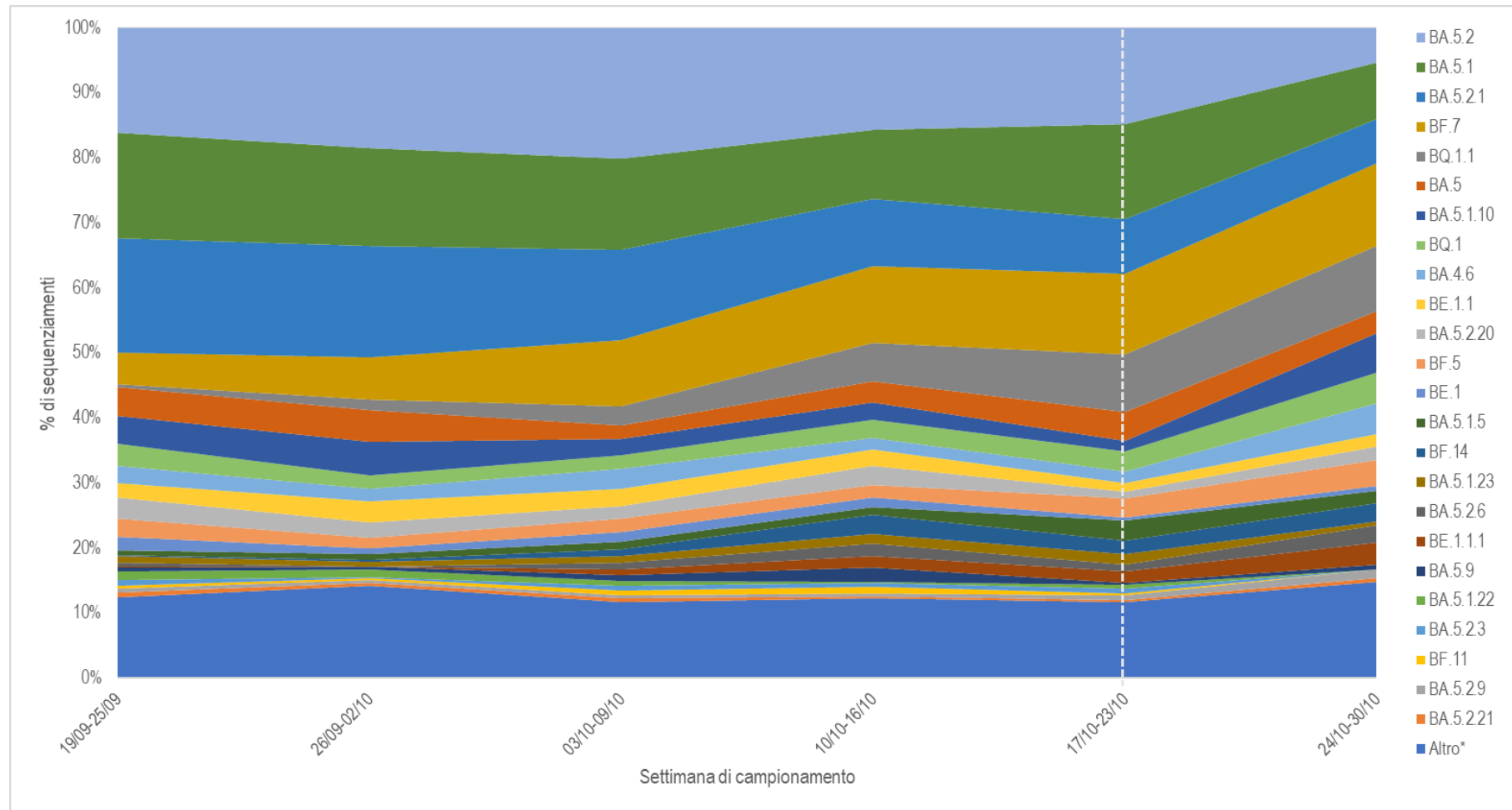


Il dato relativo alle ultime due settimane di campionamento disponibili (linea tratteggiata) è da considerarsi non ancora consolidato
I lignaggi BA.n risultano inclusivi dei relativi sotto-lignaggi identificati

Sebbene non ancora consolidata, nell'ultima settimana di campionamento disponibile (24/10/2022 – 30/10/2022), si evidenzia la seguente distribuzione delle varianti circolanti:

- **OMICRON** **100%**
- di cui:
- **BA.5** **89,3%**
- **BA.2** **6,0%**
- **BA.4** **4,7%**

Distribuzione percentuale dei sotto-lignaggi Omicron per settimana di campionamento, Italia (I-Co-Gen, dati aggiornati al 3 novembre 2022)



Il dato relativo alle ultime due settimane di campionamento disponibili (linea tratteggiata) è da considerarsi non ancora consolidato

*Altro include i lignaggi con frequenza inferiore all'1% durante le settimane illustrate

Vaccinazioni somministrate al 2/11/2022 e loro impatto

<https://github.com/italia/covid19-opendata-vaccini>



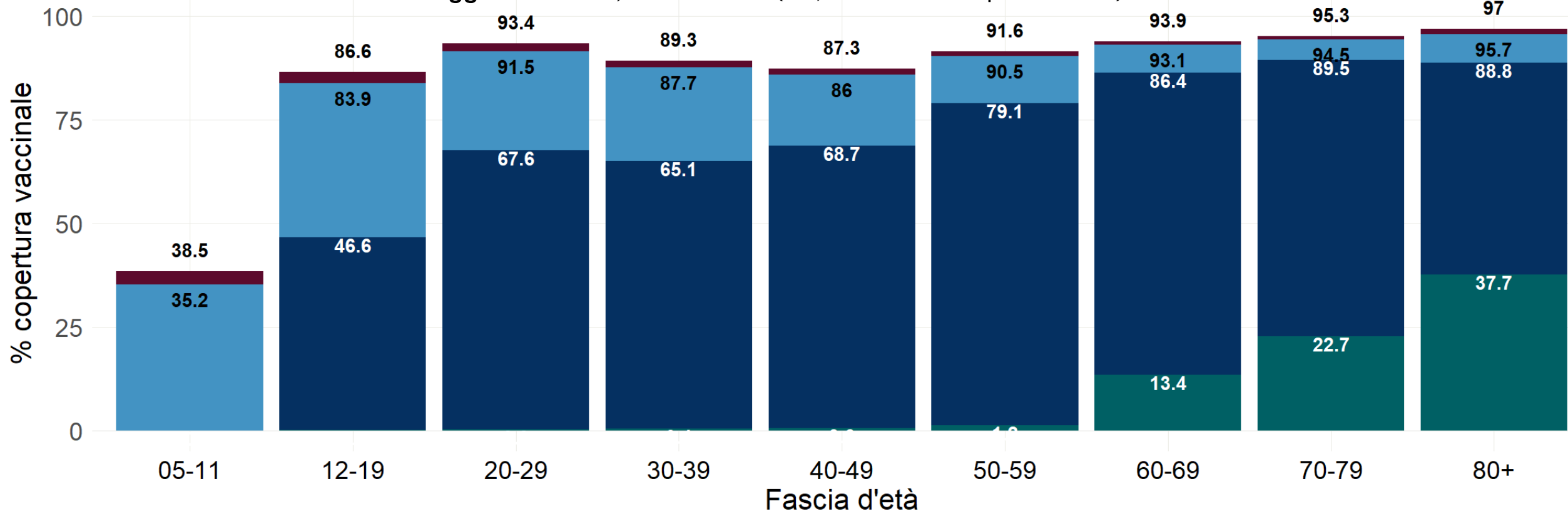
www.iss.it/presidenza



Percentuale copertura vaccinale per classe d'età

5+ vaccinati con una dose: 1,5% (1,5% settimana precedente)
 5+ vaccinati con ciclo completo: 86,7% (86,7% settimana precedente)
 5+ vaccinati con dose booster/aggiuntiva: 69,9% (69,8% settimana precedente)

Si evidenzia che la popolazione su cui si basano queste analisi è in continua revisione e per questo questi dati possono subire alcune variazioni



Soggetti non vaccinati	05-11	12-19	20-29	30-39	40-49	50-59	60-69	70-79	80+
2.247.857	617.769	400.345	726.544	1.110.927	809.619	463.571	284.566	139.530	

■ Almeno una dose
 ■ Due dosi/unica dose
 ■ Dose aggiuntiva/booster
 ■ Quarta dose

Analisi del rischio e scenario per Regione/PA

Regione.PA	Stima di Rt- puntuale (calcolato al 19/10/2022)	Compatibilità Rt sintomi puntuale con gli scenari di trasmissione*	Classificazione complessiva di rischio
Abruzzo	0.94 (CI: 0.9-0.98)	1	Bassa
Basilicata	1.03 (CI: 0.73-1.39)	1	Moderata
Calabria	1.06 (CI: 0.98-1.13)	1	Moderata
Campania	0.95 (CI: 0.91-0.98)	1	Bassa
Emilia-Romagna	0.86 (CI: 0.84-0.88)	1	Bassa
FVG	0.85 (CI: 0.83-0.87)	1	Bassa
Lazio	0.89 (CI: 0.86-0.93)	1	Bassa
Liguria	1.03 (CI: 1-1.05)	2	Bassa
Lombardia	0.79 (CI: 0.78-0.8)	1	Bassa
Marche	1 (CI: 0.94-1.06)	1	Bassa
Molise	1.1 (CI: 0.57-1.72)	1	Bassa
Piemonte	0.94 (CI: 0.84-1.04)	1	Bassa
PA Bolzano/Bozen	0.89 (CI: 0.85-0.91)	1	Bassa
PA Trento	0.76 (CI: 0.73-0.8)	1	Bassa
Puglia	1.03 (CI: 0.99-1.07)	1	Moderata #
Sardegna	1.13 (CI: 1.07-1.2)	2	Moderata
Sicilia	0.96 (CI: 0.92-1.01)	1	Bassa
Toscana	0.99 (CI: 0.97-1)	1	Bassa
Umbria	0.99 (CI: 0.91-1.08)	1	Bassa
V.d'Aosta/V.d'Aoste	0.35 (CI: 0.3-0.4)	1	Bassa
Veneto	0.97 (CI: 0.96-0.98)	1	Bassa

PA: Provincia Autonoma; gg: giorni;

*ai sensi del documento "Prevenzione e risposta a COVID-19: evoluzione della strategia e pianificazione nella fase di transizione per il periodo autunno-invernale"; # presenza di molteplici allerte di resilienza;

Headline della Cabina di Regia (4 novembre 2022)

Si osserva una ulteriore diminuzione dell'incidenza di nuovi casi di infezione da SARS-CoV-2 in Italia. Rimane contenuto l'impatto sugli ospedali con tassi di occupazione dei posti letto nelle aree mediche e in Terapia Intensiva sostanzialmente stabili o in diminuzione.

Si ribadisce la necessità di continuare ad adottare le misure comportamentali individuali e collettive previste e/o raccomandate, l'uso della mascherina, aereazione dei locali, igiene delle mani e ponendo attenzione alle situazioni di assembramento.

L'elevata copertura vaccinale, il completamento dei cicli di vaccinazione ed il mantenimento di una elevata risposta immunitaria attraverso la dose di richiamo, con particolare riguardo alle categorie indicate dalle disposizioni ministeriali, rappresentano strumenti necessari a mitigare l'impatto clinico dell'epidemia

Grazie.



www.iss.it/presidenza