

21 settembre 2022

Epidemia COVID-19

Aggiornamento epidemiologico e monitoraggio del rischio

Silvio Brusaferrò
Istituto Superiore di Sanità



www.iss.it/presidenza



Situazione epidemiologica in Italia



www.iss.it/presidenza

Casi notificati al sistema di Sorveglianza integrata COVID-19 in Italia

22.368.621

Casi***

415.080

Casi tra gli operatori sanitari*

43 anni

Età mediana dei casi

46,9% | 53,1%

Maschi (%) | Femmine (%)

173.140 (0,8%)

Deceduti (CFR)

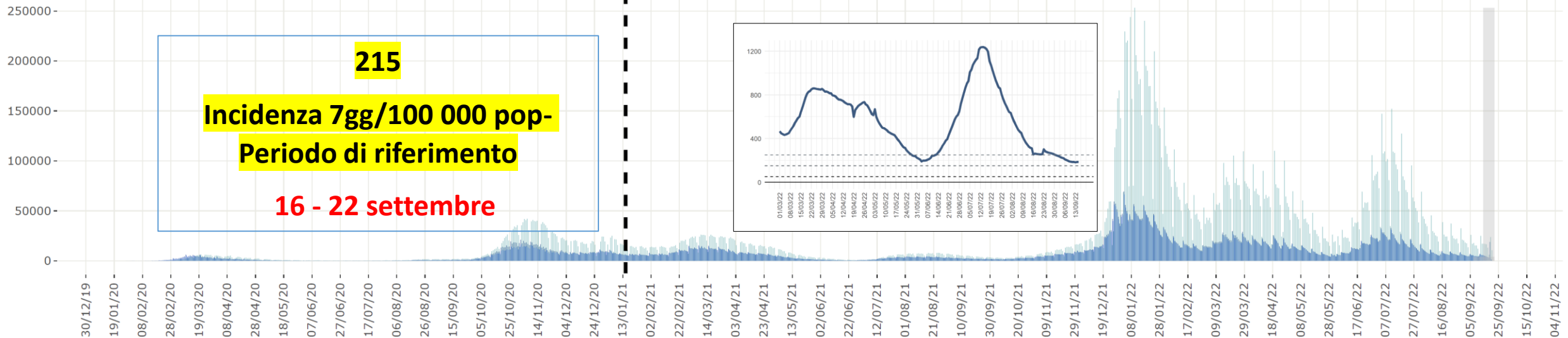
20.595.640

Guariti

Curva epidemica dei casi di COVID-19 segnalati in Italia per data di prelievo o diagnosi (verde) e per data di inizio dei sintomi (blu)

Nota: il numero dei casi riportato negli ultimi giorni (riquadri grigi) deve essere considerato provvisorio sia per possibili ritardi di segnalazione che di diagnosi.

■ Data inizio sintomi (8.231.517) ■ Data inizio sintomi (casi sintomatici**) (7.683.847) ■ Data prelievo/diagnosi (22.368.621)

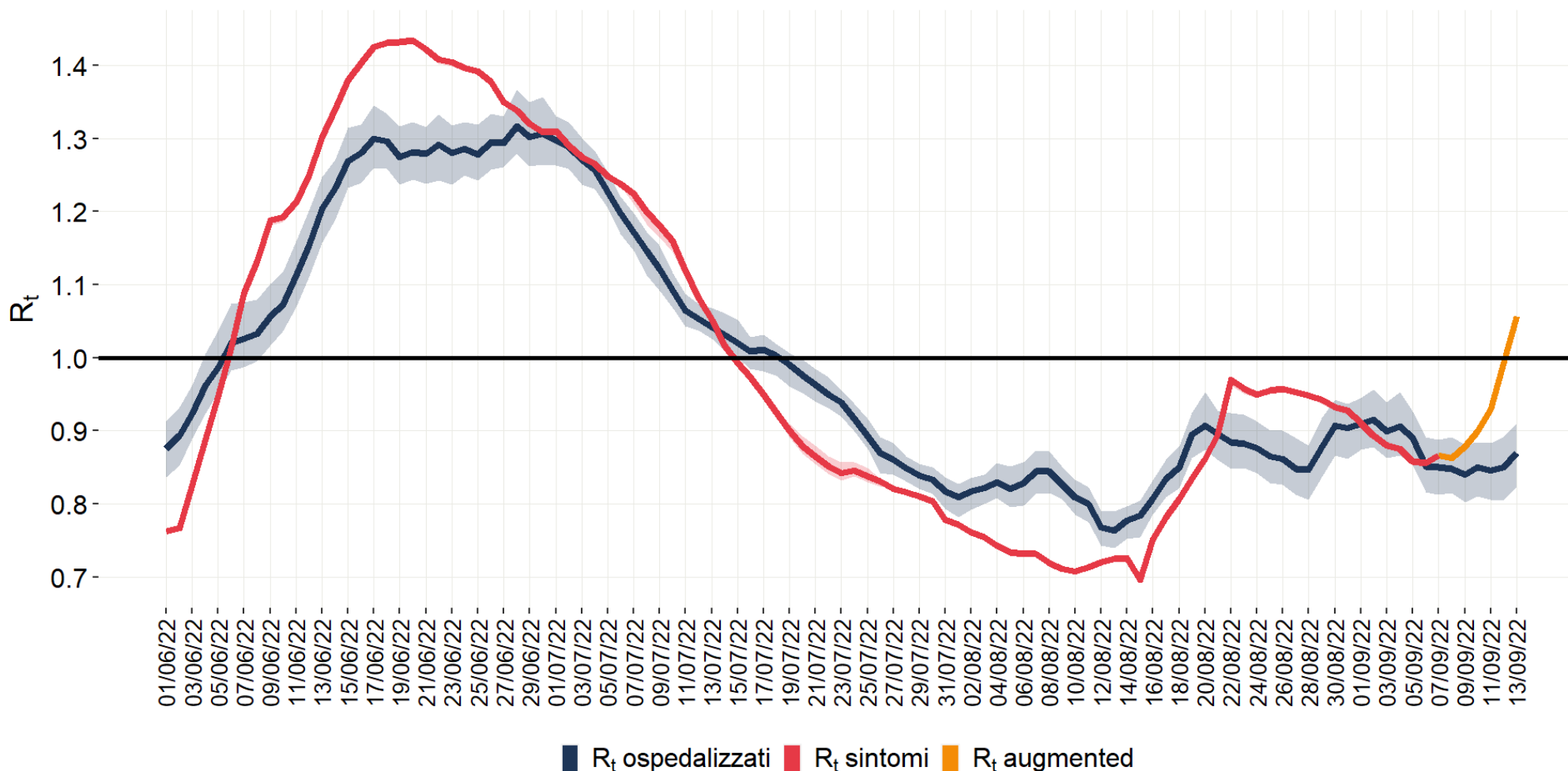


www.iss.it/presidenza

Data di ultimo aggiornamento: 21 settembre 2022



Stima nazionale dell'Rt sintomi (7/6), Rt ospedalizzazioni (13/9) e Rt «augmented» (13/9) calcolati con dati al 21/9/2022

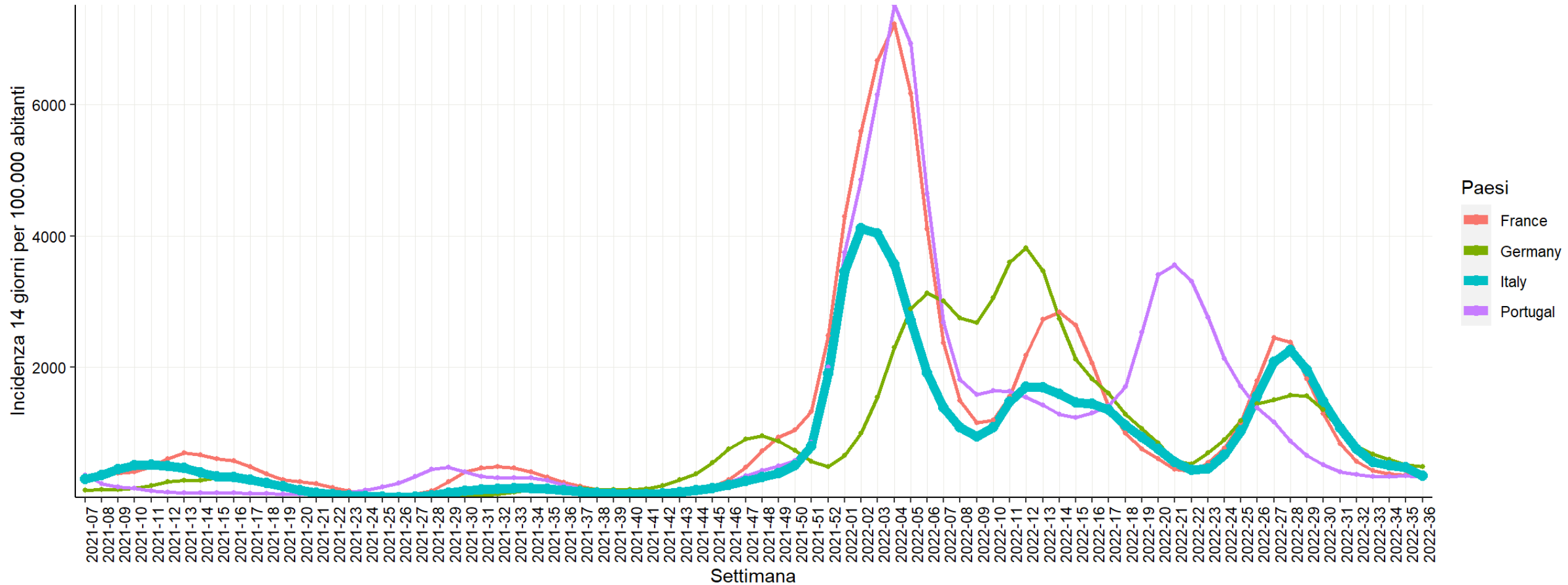


Augmented: 1,06
(IC95%: 1,05-1,06) al
13 settembre 2022

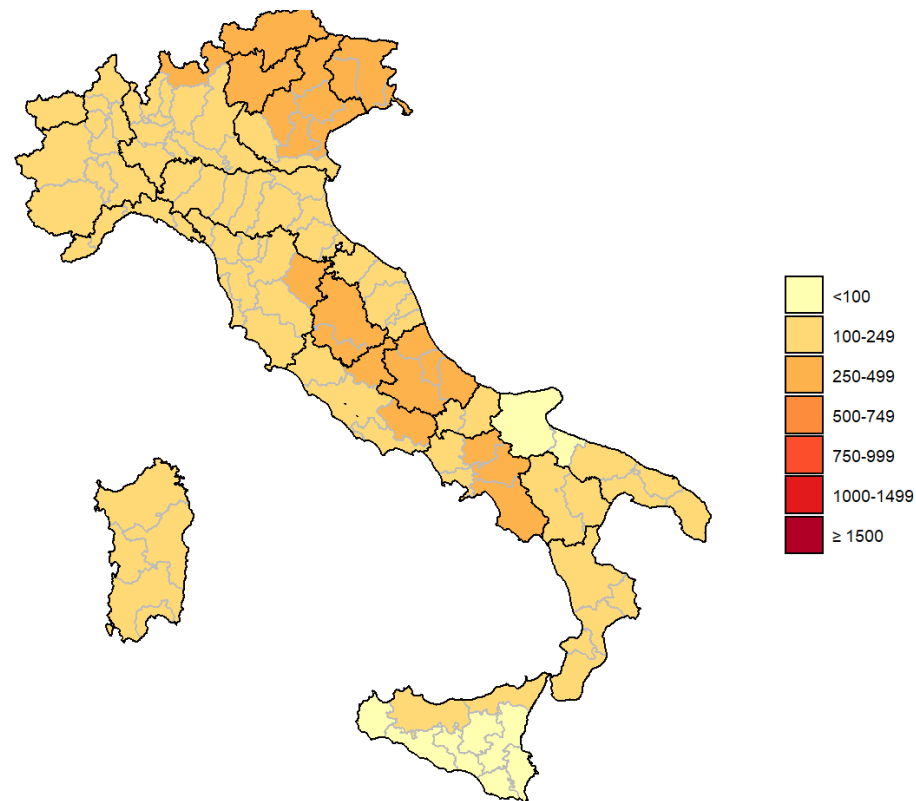
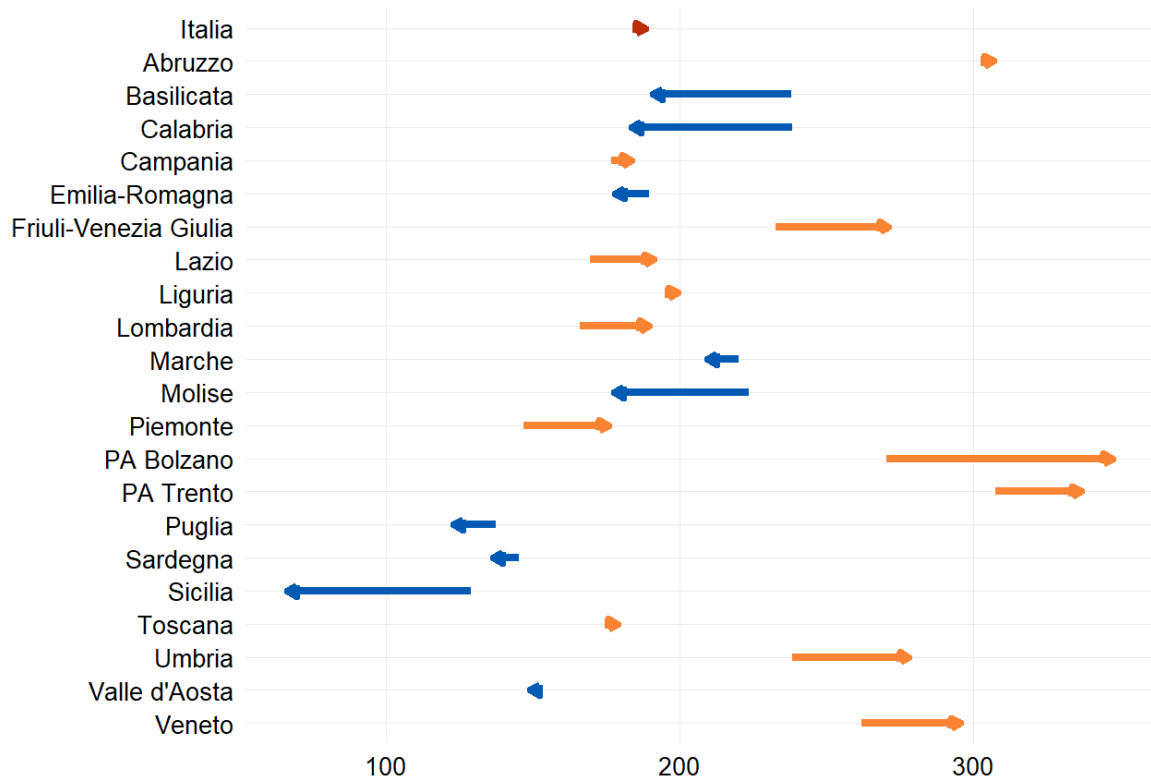
Sintomi: 0,87
(IC95%: 0,86-0,87)
al 7 settembre 2022

Ospedalizzazioni: 0,87
(IC95%: 0,82-0,91)
al 13 settembre 2022

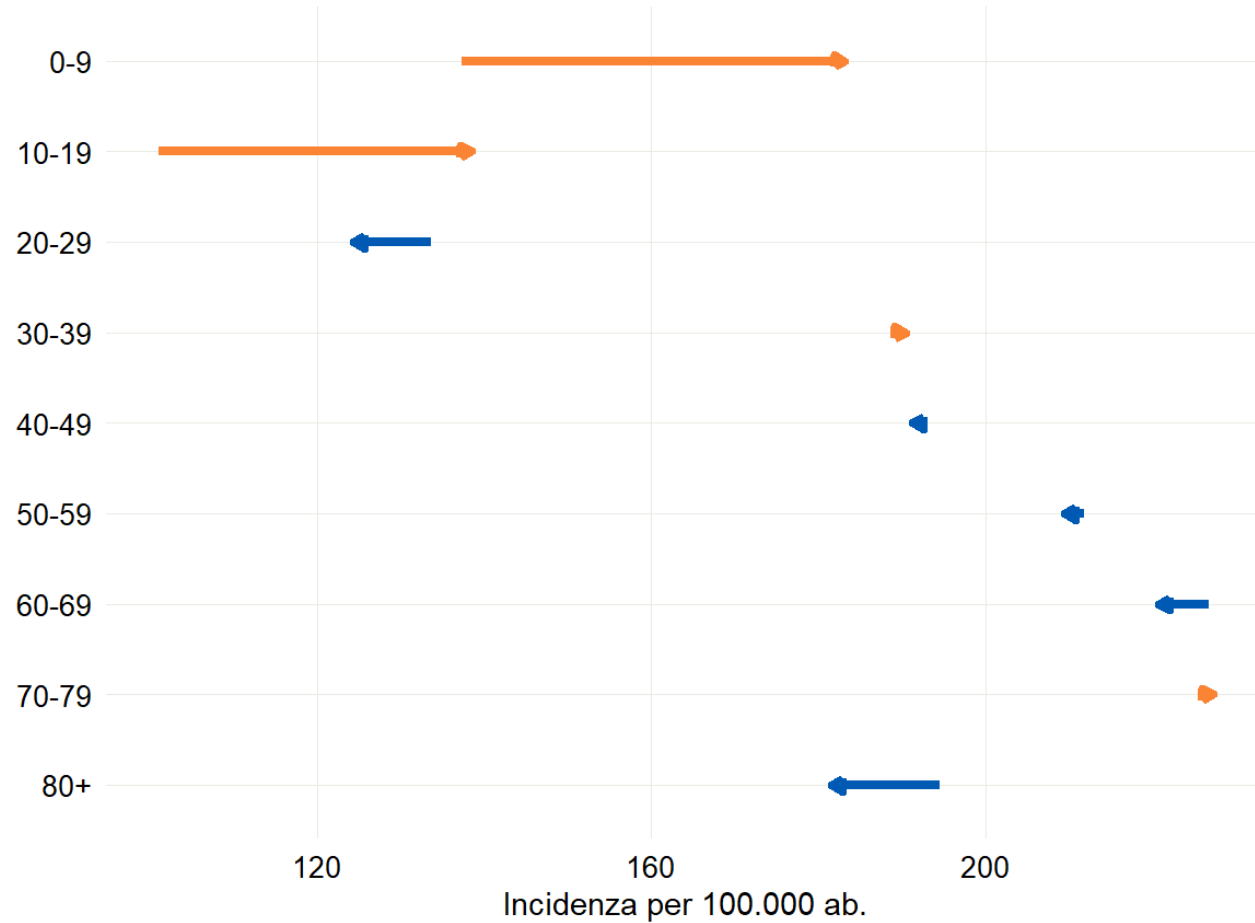
Andamento incidenza (14 gg) in alcuni tutti i paesi europei (ECDC) fino al 21 settembre 2022



Situazione disomogenea tra le Regioni/PPAA, nuovi casi presenti su tutto il territorio nazionale negli ultimi 7 giorni

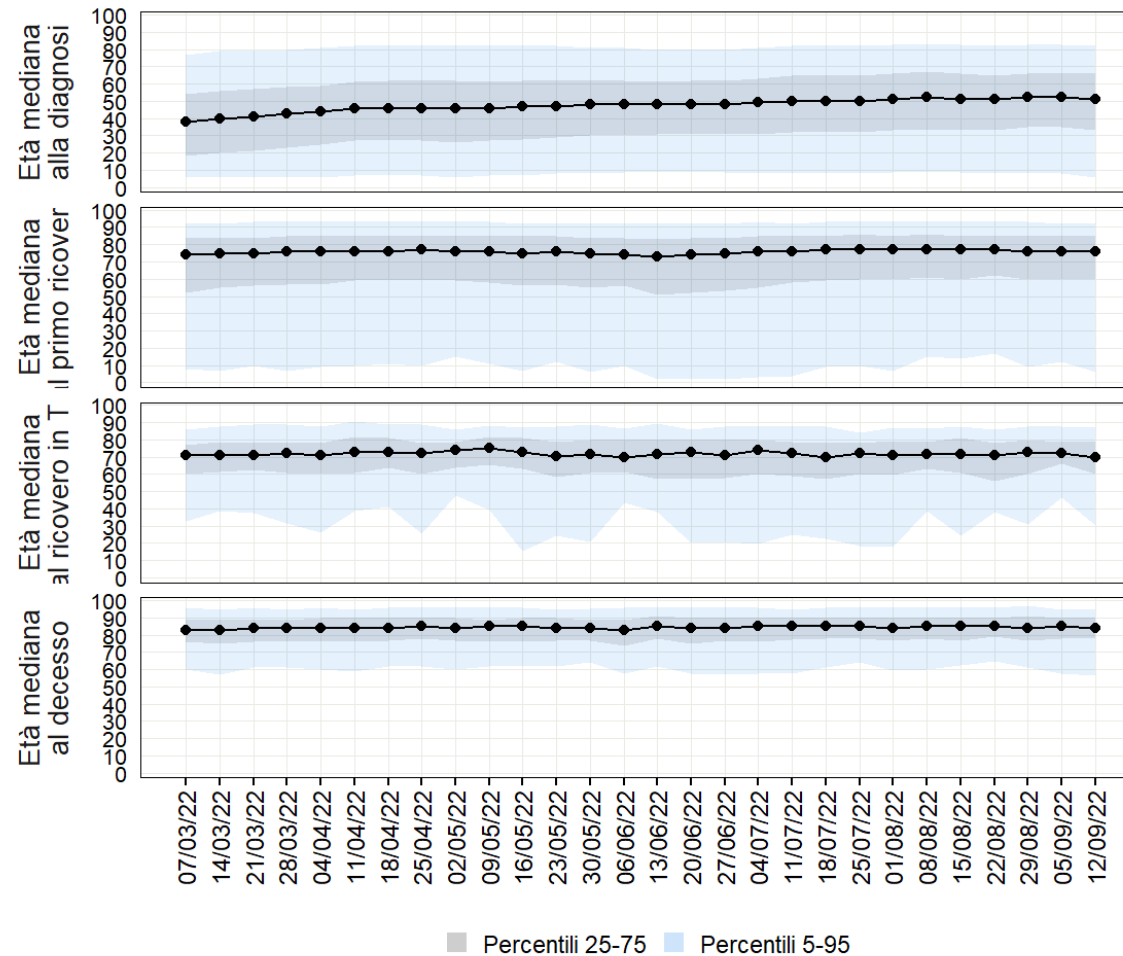


Casi in aumento nelle fasce più giovani negli ultimi 7gg



CONFRONTO TRA IL NUMERO CASI DI COVID-19 (PER 100.000 AB) DIAGNOSTICATI IN ITALIA PER FASCIA D'ETA' NEL PERIODO 12/9-18/9/2022 E 5-11/9/2022

Età media per evento



51 anni alla diagnosi

76 anni all'ospedalizzazione

70 anni al ricovero in TI

84 anni al decesso

Indicatori decisionali come da Decreto Legge del 18 maggio 2021 n.65 articolo 13 - Aggiornamento del 22 settembre 2022

Regione	Incidenza 7gg/100 000 pop Periodo di riferimento 2-8 settembre 2022	Incidenza 7gg/100 000 pop Periodo di riferimento 9-15 settembre 2022	Incidenza 7gg/100 000 pop Periodo di riferimento 16-22 settembre 2022	% OCCUPAZIONE PL AREA MEDICA DA PAZIENTI COVID al 22/09/2022	% OCCUPAZIONE PL TERAPIA INTENSIVA DA PAZIENTI COVID (DL 23 Luglio 2021 n.105) al 22/09/2022
Abruzzo	342,9	295,8	327,5	8,9%	0,6%
Basilicata	243,9	190,6	187,0	4,1%	1,6%
Calabria	287,6	205,8	197,5	12,4%	2,6%
Campania	194,6	177,2	194,3	5,9%	1,1%
Emilia Romagna	206,1	182,2	188,7	6,5%	2,6%
Friuli Venezia Giulia	247,1	245,9	300,3	7,0%	2,3%
Lazio	172,1	175,6	208,0	5,5%	2,3%
Liguria	208,9	201,3	212,0	7,5%	1,3%
Lombardia	172,0	176,6	215,2	4,5%	0,5%
Marche	249,9	214,4	236,0	4,8%	1,3%
Molise	260,0	193,6	198,1	3,4%	0,0%
PA di Bolzano	204,6	312,4	399,8	10,2%	2,0%
PA di Trento	308,4	307,1	417,6	7,5%	1,1%
Piemonte	187,1	192,2	256,6	3,6%	1,0%
Puglia	153,1	128,1	131,9	3,6%	1,7%
Sardegna	157,9	135,7	146,8	3,6%	2,9%
Sicilia *	151,1	130,3	131,0	5,9%	1,5%
Toscana	143,5	149,7	160,2	3,0%	0,9%
Umbria	219,1	257,0	317,3	15,9%	0,0%
Valle d'Aosta	155,7	159,7	141,1	13,4%	0,0%
Veneto	288,1	268,4	346,2	4,0%	1,1%
ITALIA	197	186	215	5,3%	1,4%

Occupazione dei posti letto (attivi e attivabili ai sensi del DL 105 del 23 luglio 2021) in terapia intensiva e in area medica al 22/09/2022

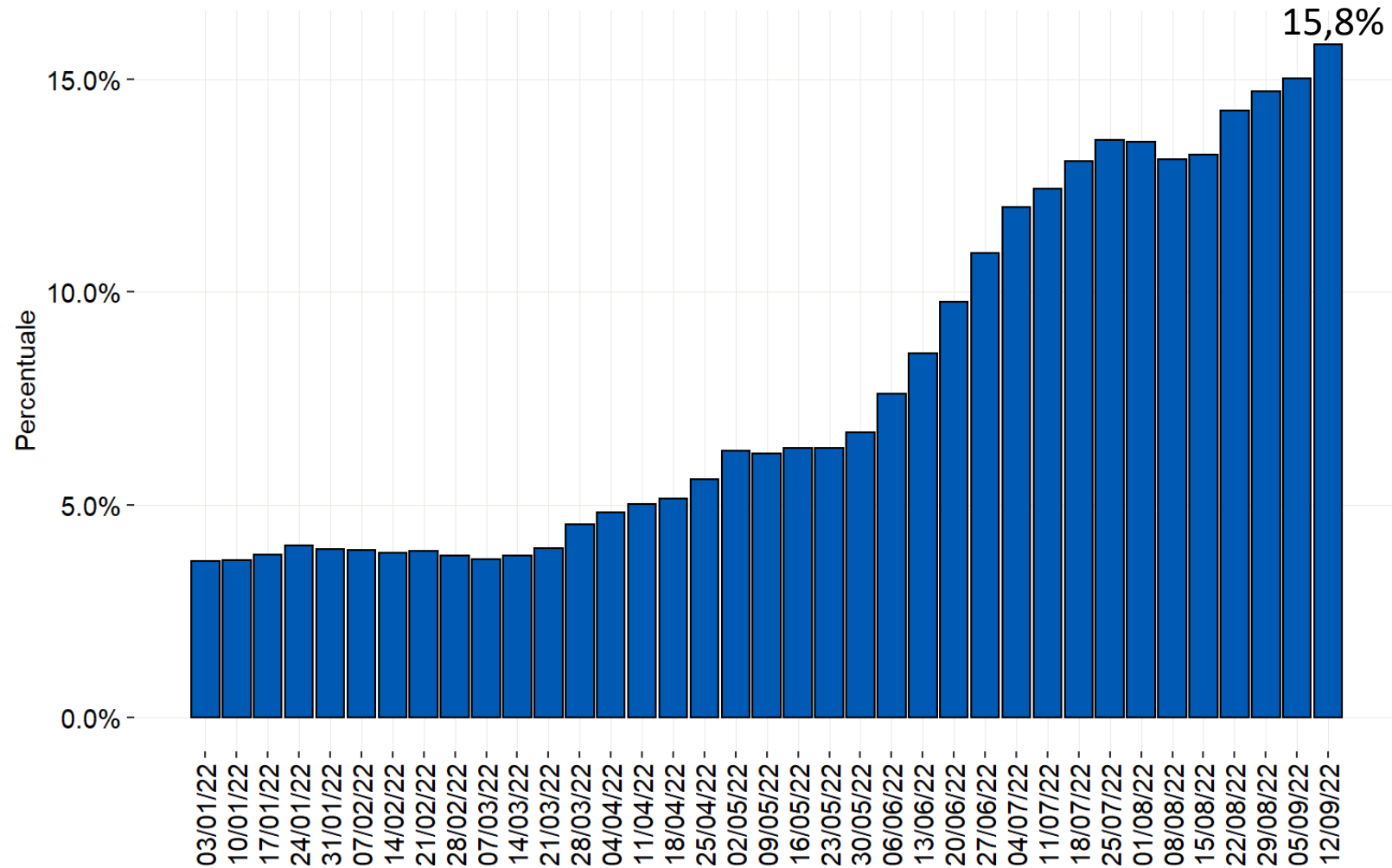
TERAPIA INTENSIVA

Il tasso di occupazione a livello nazionale **è stabile** al 1,4% rispetto alla settimana precedente (1,4%). Il numero di persone ricoverate in queste aree **è in diminuzione** da 143 (15/09/2022) a 138 (22/09/2022).

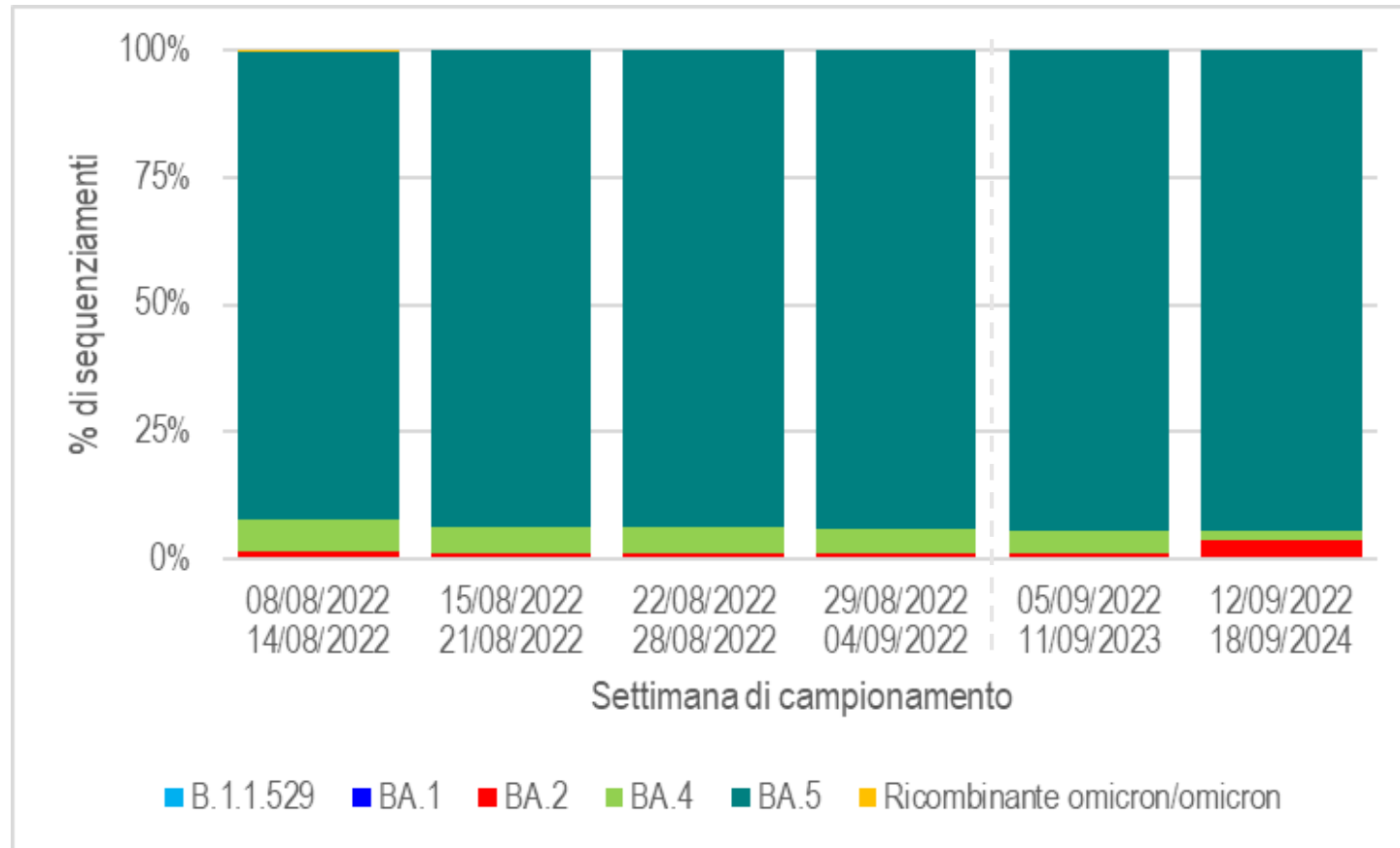
AREA MEDICA

Il tasso di occupazione a livello nazionale **è in diminuzione** al 5,3% rispetto alla settimana precedente (5,7%). Il numero di persone ricoverate in queste aree **è in diminuzione** da 3.632 (15/09/2022) a 3.350 (22/09/2022).

Distribuzione percentuale settimanale dei casi di REINFEZIONE da SARS-CoV-2 sul totale dei casi diagnosticati per data di prelievo/diagnosi a partire da gennaio 2022



Distribuzione percentuale dei lignaggi Omicron per settimana di campionamento, Italia (I-Co-Gen, dati aggiornati al 21 settembre 2022)



Nell'ultima settimana di campionamento disponibile (12/09/2022 – 18/09/2022), si evidenzia la seguente distribuzione delle varianti circolanti:

- **OMICRON** **100%**
- di cui:
 - **BA.5** **94,6%**
 - **BA.4** **1,8%**
 - **BA.2** **3,6%**

Il dato relativo alle ultime due settimane di campionamento disponibili (linea tratteggiata) è da considerarsi non ancora consolidato
I lignaggi BA.n risultano inclusivi dei relativi sotto-lignaggi identificati

Vaccinazioni somministrate al 14/09/2022 e loro impatto

<https://github.com/italia/covid19-opendata-vaccini>



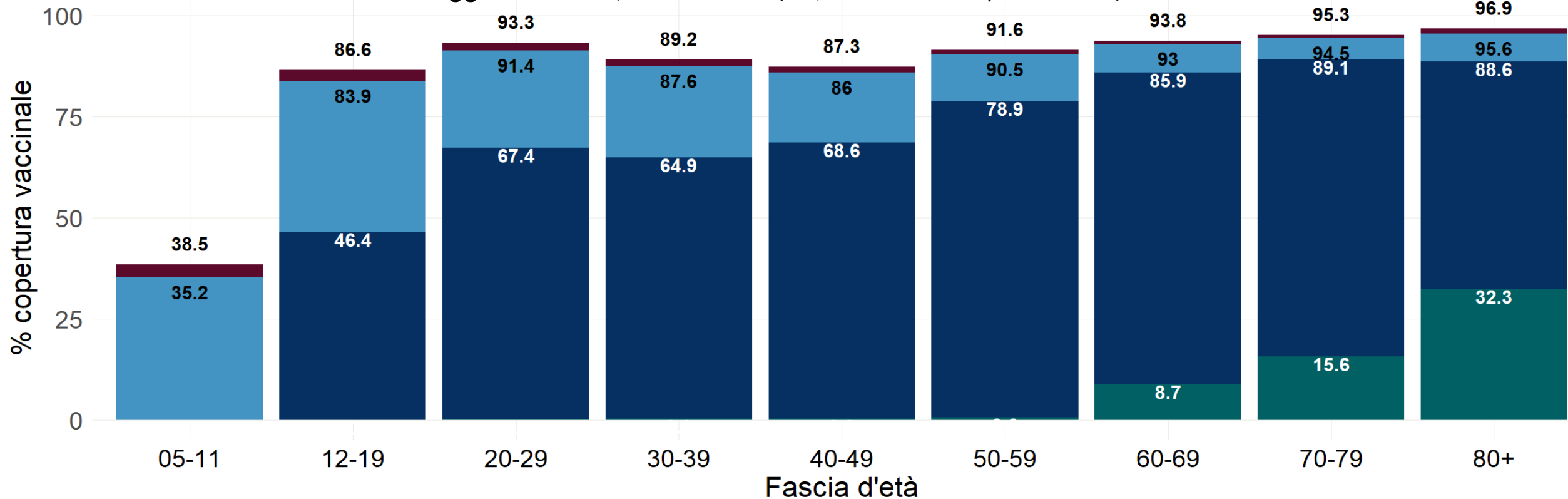
www.iss.it/presidenza



Percentuale copertura vaccinale per classe d'età

5+ vaccinati con una dose: 1,5% (1,5% settimana precedente)
 5+ vaccinati con ciclo completo: 86,7% (86,7% settimana precedente)
 5+ vaccinati con dose booster/aggiuntiva: 69,6% (70,9% settimana precedente)

Si evidenzia che la popolazione su cui si basano queste analisi è in continua revisione e per questo questi dati possono subire alcune variazioni



Soggetti non vaccinati	05-11	12-19	20-29	30-39	40-49	50-59	60-69	70-79	80+
2.250.365	619.003	402.382	728.343	1.111.981	810.343	464.563	285.826	140.947	

■ Vaccinati con almeno una dose
 ■ Vaccinati con due dosi/unica dose
 ■ Vaccinati con dose aggiuntiva/booster



www.iss.it/presidenza



Data di ultimo aggiornamento: 21 settembre 2022

Analisi del rischio e scenario per Regione/PA

Regione.PA	Stima di Rt- puntuale (calcolato al 07/09/2022)	Compatibilità Rt sintomi puntuale con gli scenari di trasmissione*	Classificazione complessiva di rischio
Abruzzo	1.23 (CI: 1.15-1.32)	2	Moderata
Basilicata	0.87 (CI: 0.58-1.2)	1	Bassa
Calabria	0.54 (CI: 0.49-0.58)	1	Bassa
Campania	0.92 (CI: 0.89-0.96)	1	Moderata
Emilia-Romagna	0.91 (CI: 0.87-0.95)	1	Bassa
FVG	0.89 (CI: 0.86-0.92)	1	Moderata
Lazio	0.84 (CI: 0.8-0.88)	1	Moderata
Liguria	0.9 (CI: 0.86-0.93)	1	Moderata
Lombardia	0.9 (CI: 0.87-0.92)	1	Moderata
Marche	0.86 (CI: 0.81-0.92)	1	Bassa
Molise	1.02 (CI: 0.56-1.61)	1	Bassa
Piemonte	1.09 (CI: 0.91-1.3)	1	Alta #
PA Bolzano/Bozen	0.93 (CI: 0.86-0.99)	1	Moderata
PA Trento	0.93 (CI: 0.88-0.98)	1	Moderata
Puglia	0.75 (CI: 0.72-0.79)	1	Moderata #
Sardegna	0.54 (CI: 0.47-0.6)	1	Bassa
Sicilia	0.75 (CI: 0.71-0.79)	1	Bassa
Toscana	0.86 (CI: 0.84-0.9)	1	Alta #
Umbria	0.89 (CI: 0.75-1.03)	1	Moderata
V.d'Aosta/V.d'Aoste	0.33 (CI: 0.24-0.43)	1	Bassa
Veneto	0.87 (CI: 0.86-0.88)	1	Moderata

PA: Provincia Autonoma; gg: giorni;

*ai sensi del documento "Prevenzione e risposta a COVID-19: evoluzione della strategia e pianificazione nella fase di transizione per il periodo autunno-invernale"; # presenza di molteplici allerte di resilienza;



Headline della Cabina di Regia (23 settembre 2022)

Per la prima volta dopo numerose settimane, si osserva un aumento dell'incidenza. Si osserva una tendenza alla stabilizzazione nei tassi di occupazione dei posti letto in terapia intensiva ed una lieve diminuzione nei tassi di ospedalizzazione in area medica.

Si ribadisce la necessità di continuare a rispettare le misure comportamentali individuali e collettive previste/raccomandate, l'uso della mascherina, aereazione dei locali, igiene delle mani e ponendo attenzione alle situazioni di assembramento.

L'elevata copertura vaccinale, il completamento dei cicli di vaccinazione ed il mantenimento di una elevata risposta immunitaria attraverso la dose di richiamo, con particolare riguardo alle categorie indicate dalle disposizioni ministeriali, rappresentano strumenti necessari a mitigare l'impatto soprattutto clinico dell'epidemia.

Grazie.



www.iss.it/presidenza