

23 novembre 2022

# Epidemia COVID-19

## Aggiornamento epidemiologico e monitoraggio del rischio

*Silvio Brusaferrò*  
*Istituto Superiore di Sanità*



[www.iss.it/presidenza](http://www.iss.it/presidenza)



# Situazione epidemiologica in Italia



[www.iss.it/presidenza](http://www.iss.it/presidenza)

# Casi notificati al sistema di Sorveglianza integrata COVID-19 in Italia

24.410.365

Casi\*\*\*

446.875

Casi tra gli operatori sanitari\*

44 anni

Età mediana dei casi

46,7% | 53,3%

Maschi (%) | Femmine (%)

178.300 (0,7%)

Deceduti (CFR)

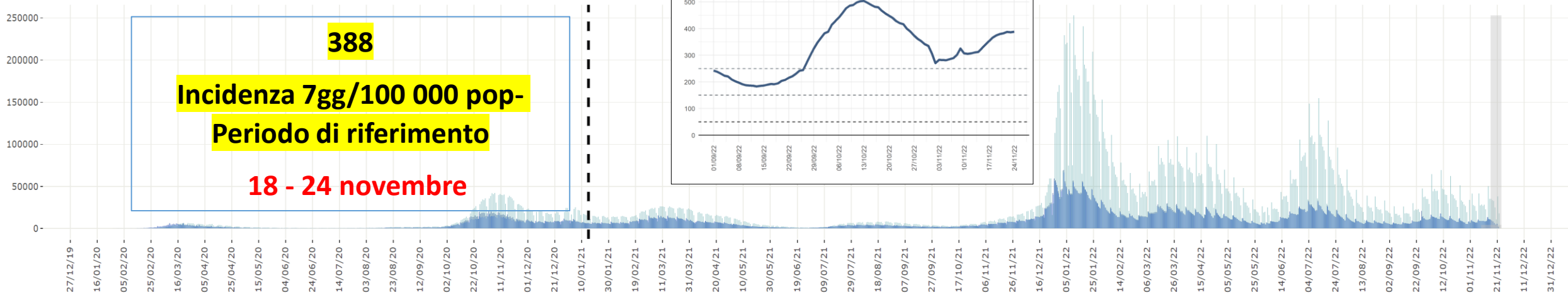
22.565.446

Guariti

Curva epidemica dei casi di COVID-19 segnalati in Italia per data di prelievo o diagnosi (verde) e per data di inizio dei sintomi (blu)

Nota: il numero dei casi riportato negli ultimi giorni (riquadri grigi) deve essere considerato provvisorio sia per possibili ritardi di segnalazione che di diagnosi.

■ Data inizio sintomi (8.859.980) ■ Data inizio sintomi (casi sintomatici\*\*) (8.300.677) ■ Data prelievo/diagnosi (24.410.365)

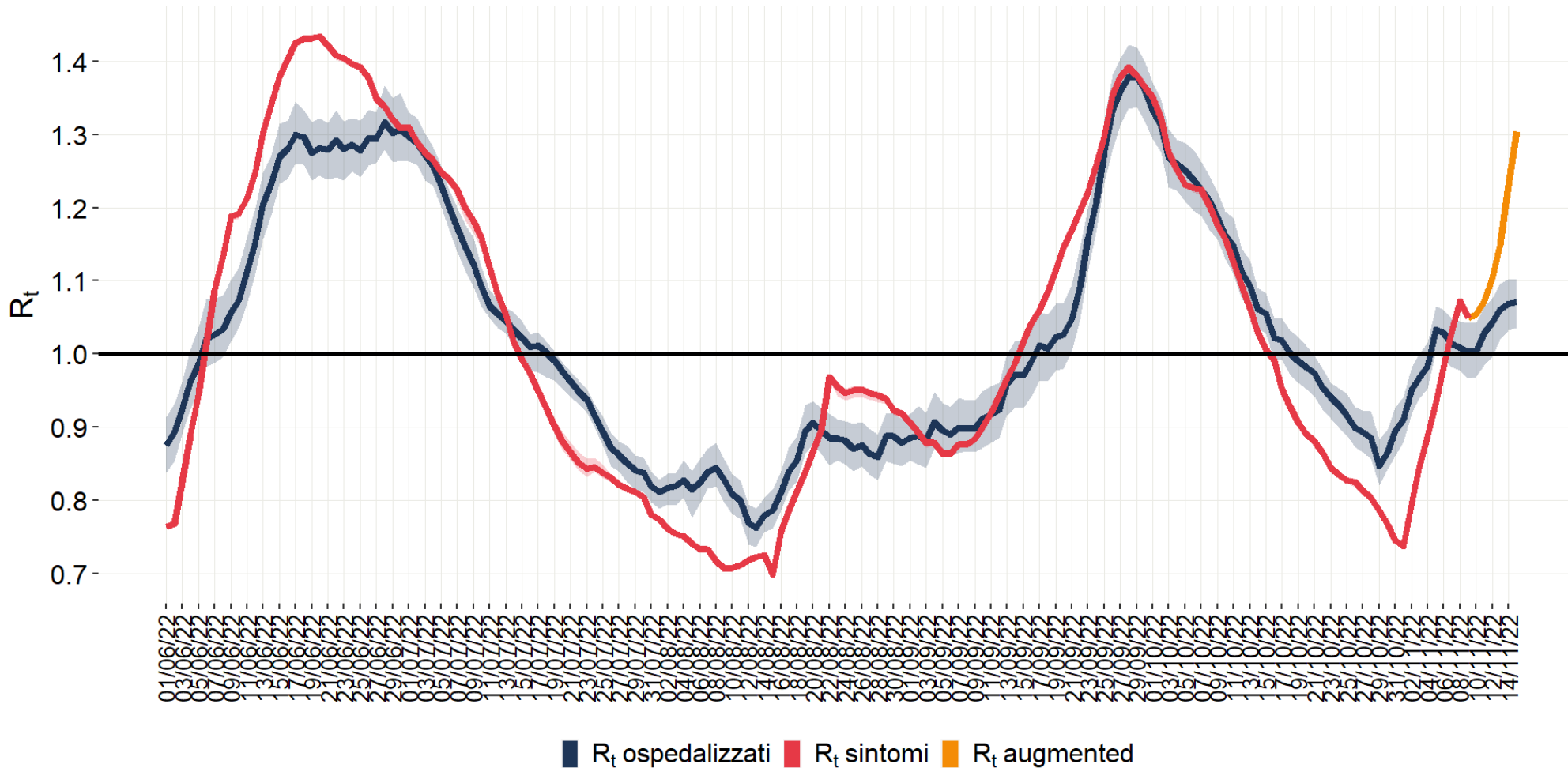


[www.iss.it/presidenza](http://www.iss.it/presidenza)

Data di ultimo aggiornamento: 23 novembre 2022



# Stima nazionale dell'Rt sintomi (9/11), Rt ospedalizzazioni (15/11) e Rt «augmented» (15/11) calcolati con dati al 23/11/2022

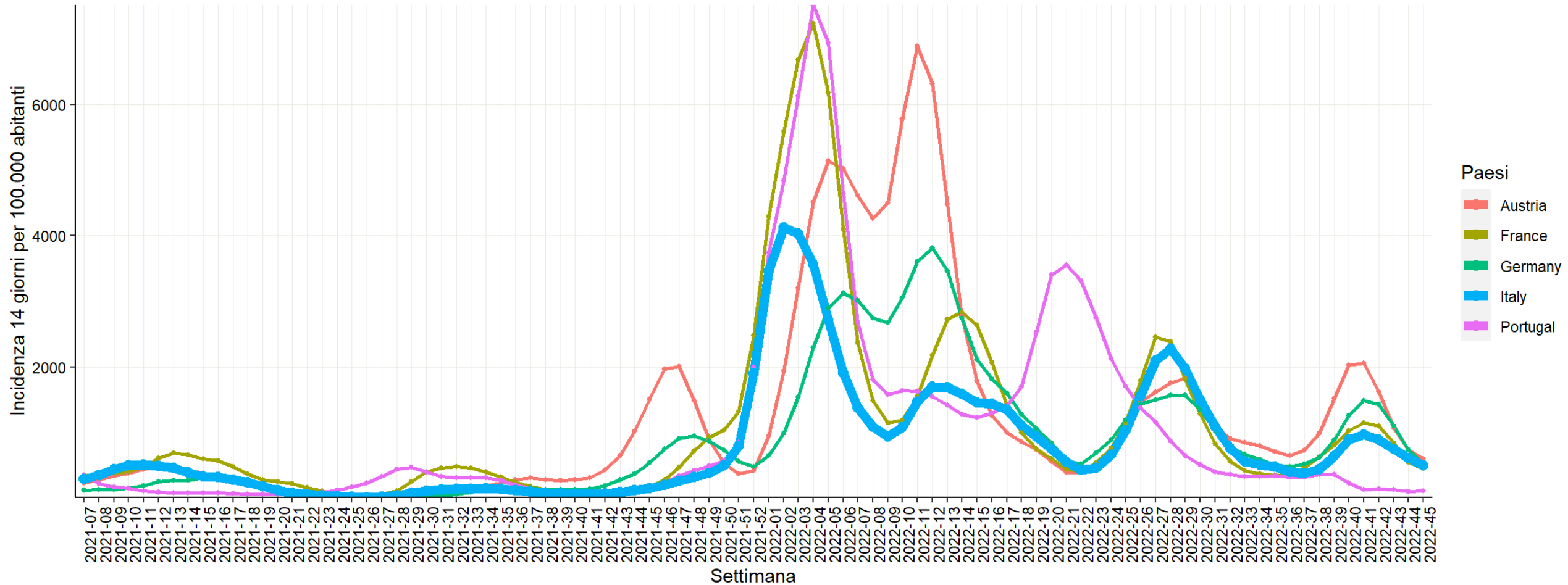


Sintomi: 1,05  
(IC95%: 1,05-1,05)  
al 9 novembre 2022

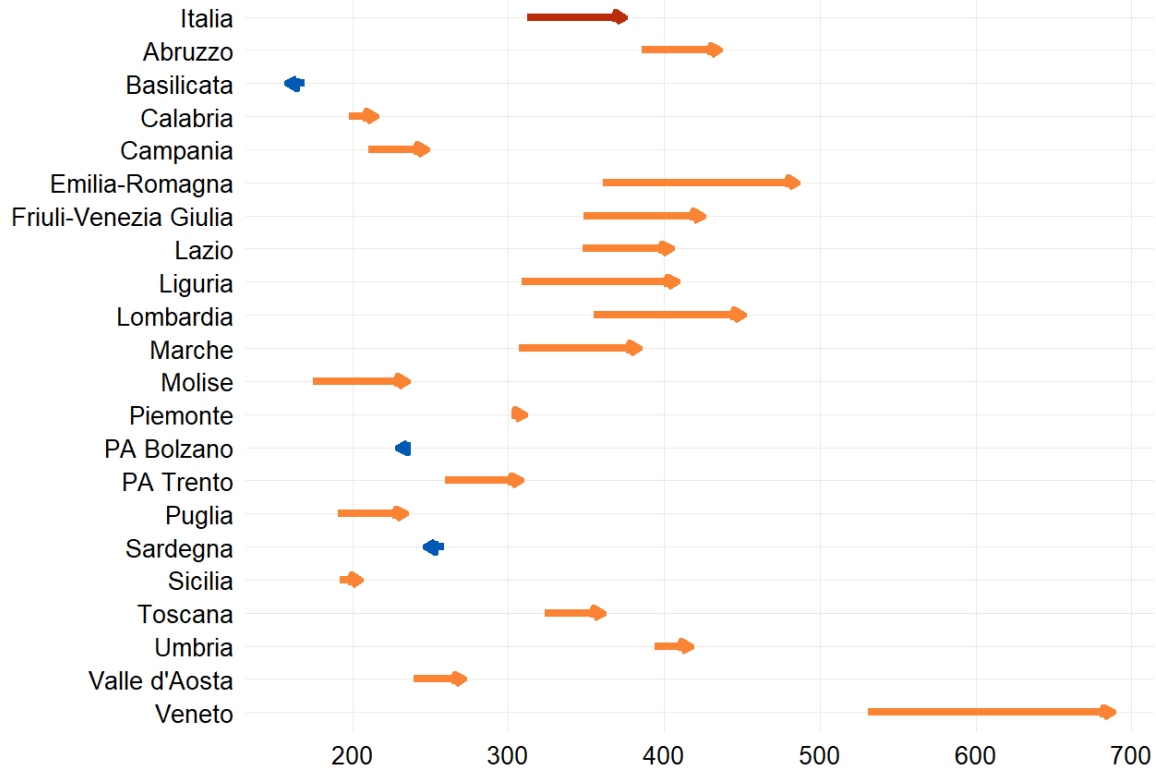
Augmented: 1,30  
(IC95%: 1,30- 1,31)  
al 15 novembre 2022

Ospedalizzazioni: 1,07  
(IC95%: 1,04-1,10)  
al 15 novembre 2022

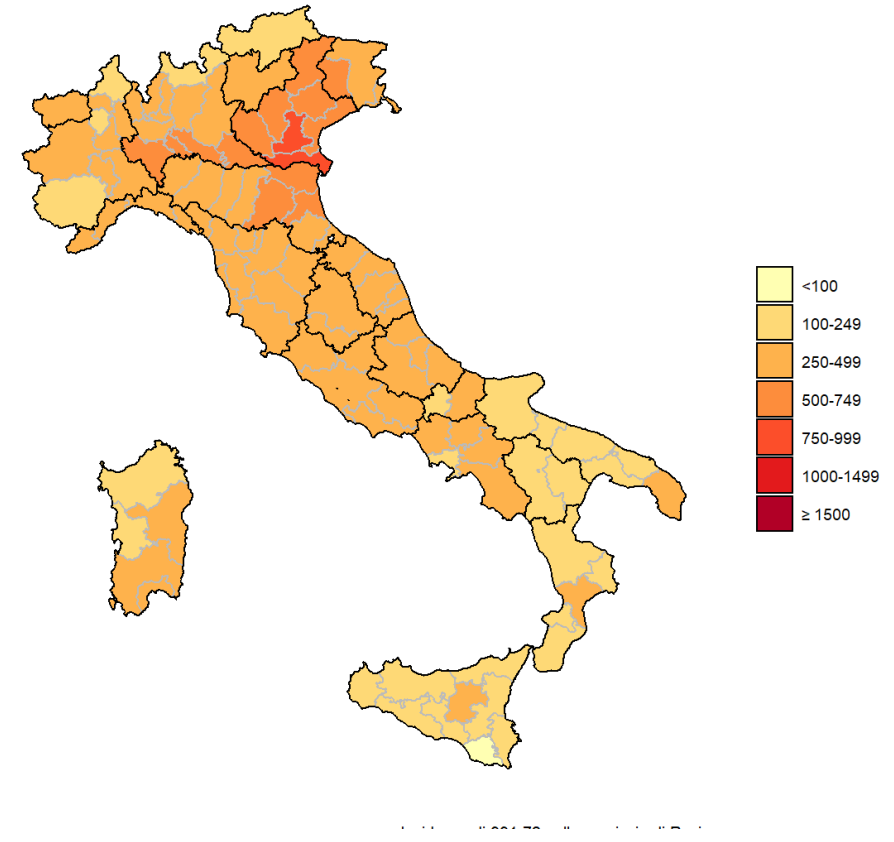
# Andamento incidenza (14 gg) in alcuni tutti i paesi europei (ECDC) fino al 18 novembre 2022



# In aumento l'incidenza nella maggior parte delle Regioni/PPAA, nuovi casi presenti su tutto il territorio nazionale negli ultimi 7 giorni

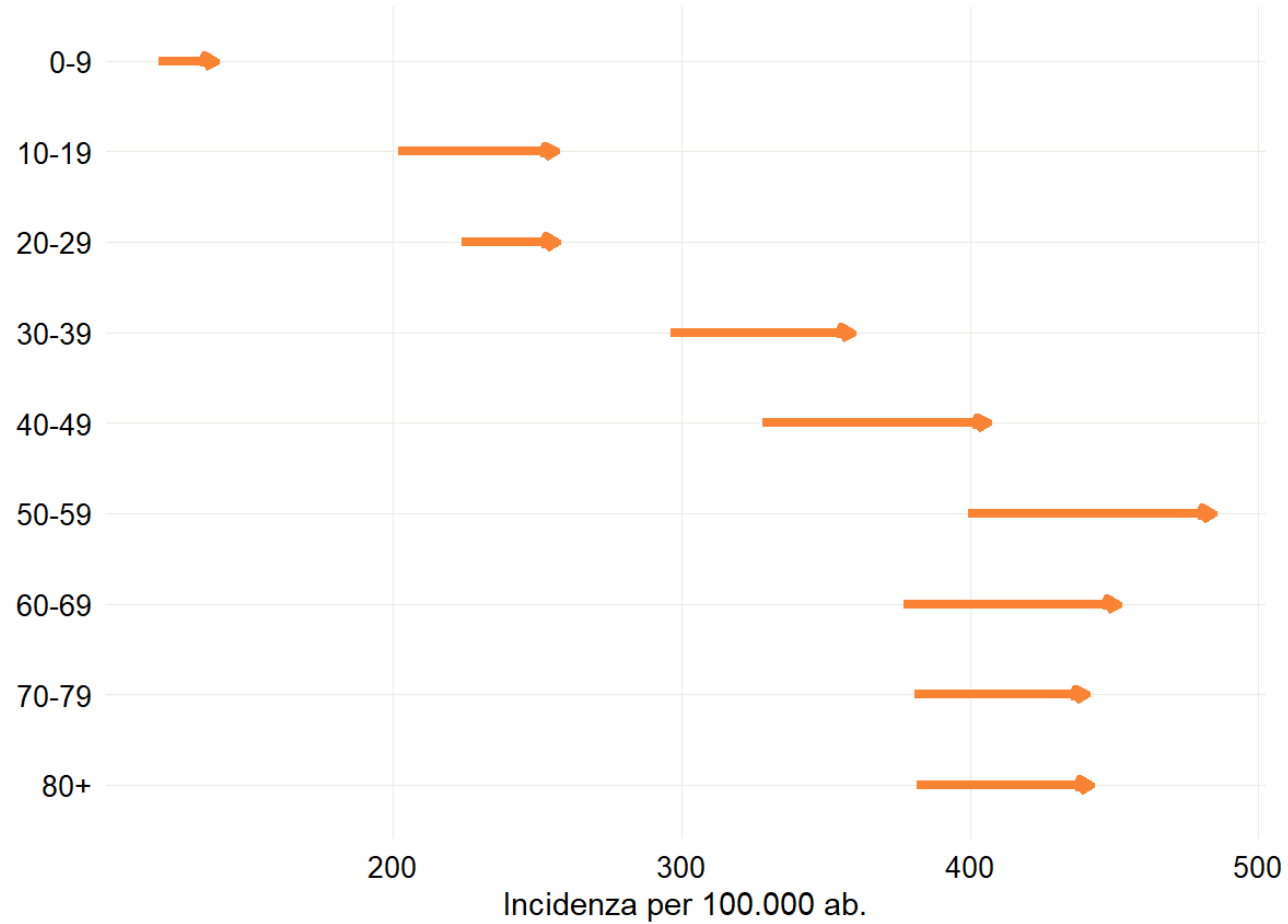


CONFRONTO TRA IL NUMERO CASI DI COVID-19 (PER 100.000 AB) DIAGNOSTICATI IN ITALIA PER REGIONE/PA NEL PERIODO 14-20/11/2022 E 7-13/11/2022



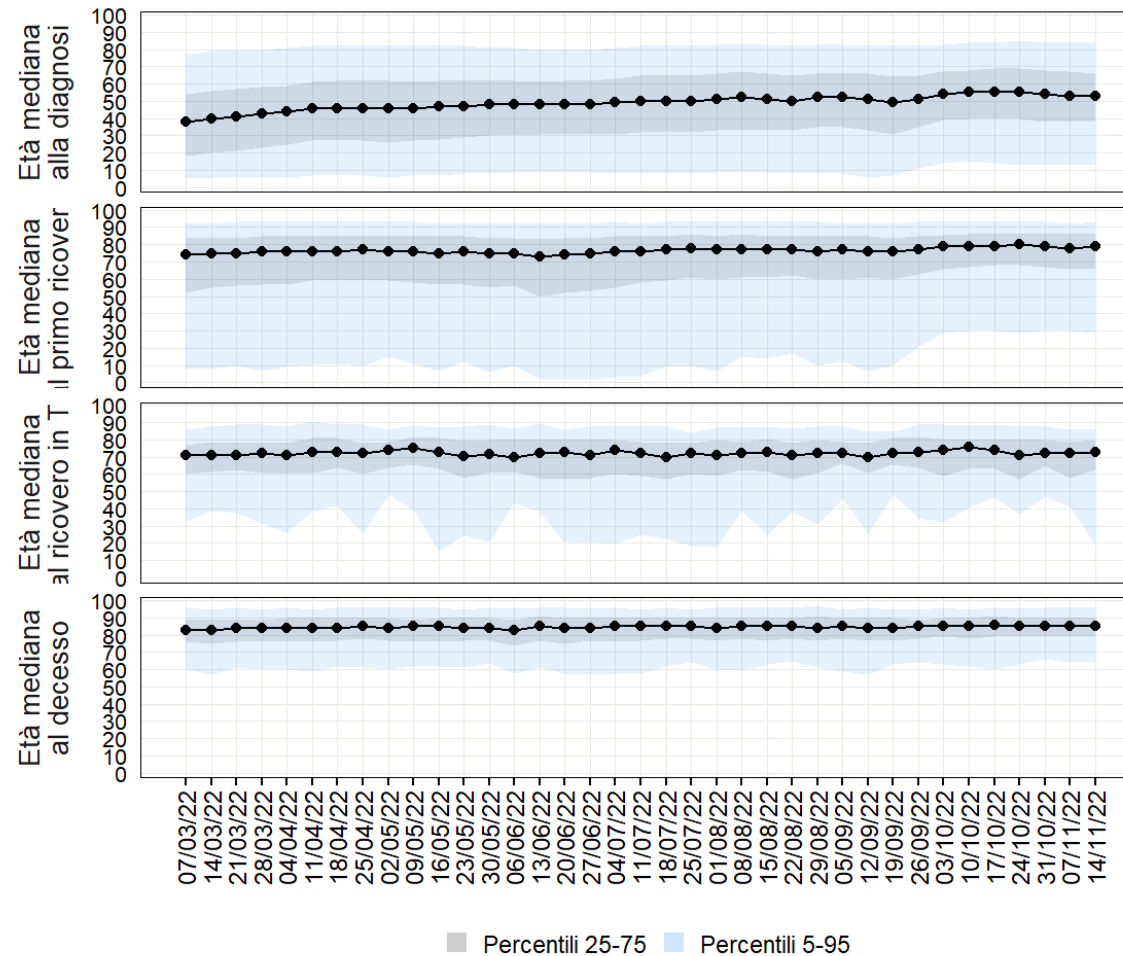
INCIDENZA PER 100.000 CASI DI COVID-19 DIAGNOSTICATI IN ITALIA PER PROVINCIA DOMICILIO/RESIDENZA

# Casi in aumento in tutte le fasce d'età



CONFRONTO TRA IL NUMERO CASI DI COVID-19 (PER 100.000 AB) DIAGNOSTICATI IN ITALIA PER FASCIA D'ETA' NEL PERIODO 14-20/11/2022 E 7-13/11/2022

# Età media per evento



**53 anni** alla diagnosi

**79 anni** all'ospedalizzazione

**73 anni** al ricovero in TI

**85 anni** al decesso



# Indicatori decisionali come da Decreto Legge del 18 maggio 2021 n.65 articolo 13 - Aggiornamento del 24 novembre 2022

Regione	Incidenza 7gg/100 000 pop Periodo di riferimento <b>4 novembre-10 novembre 2022</b>	Incidenza 7gg/100 000 pop Periodo di riferimento <b>11 novembre-17 novembre 2022</b>	Incidenza 7gg/100 000 pop Periodo di riferimento <b>18 novembre-24 novembre 2022</b>	% OCCUPAZIONE PL AREA MEDICA DA PAZIENTI COVID al <b>24/11/2022</b>	% OCCUPAZIONE PL TERAPIA INTENSIVA DA PAZIENTI COVID (DL 23 Luglio 2021 n.105) al <b>24/11/2022</b>
Abruzzo	377,2	436,1	461,2	13,2%	3,3%
Basilicata	161,5	144,6	149,1	8,3%	0,0%
Calabria	200,0	212,8	198,4	13,1%	4,2%
Campania	212,1	227,8	257,0	7,4%	1,7%
Emilia Romagna	352,6	409,0	521,5	15,3%	4,3%
Friuli Venezia Giulia	382,1	388,0	453,4	14,9%	3,4%
Lazio	328,3	370,8	378,9	11,7%	2,4%
Liguria	290,0	366,0	457,5	20,6%	4,0%
Lombardia	337,3	421,9	450,3	12,2%	1,0%
Marche	288,1	354,9	450,5	15,5%	3,0%
Molise	169,9	209,4	271,7	6,8%	2,6%
PA di Bolzano	245,6	229,4	236,7	10,0%	0,0%
PA di Trento	258,4	300,7	295,9	7,5%	1,1%
Piemonte	299,0	352,9	387,3	9,0%	2,9%
Puglia	193,9	212,9	235,1	7,5%	2,1%
Sardegna	265,7	256,5	222,1	6,0%	1,5%
Sicilia	222,1	214,1	223,6	11,0%	3,3%
Toscana	327,7	345,9	401,0	9,6%	2,8%
Umbria	414,7	410,6	386,2	31,3%	2,4%
Valle d'Aosta	228,6	218,9	304,9	19,4%	0,0%
Veneto	503,7	636,3	694,9	13,9%	3,3%
<b>ITALIA</b>	<b>307</b>	<b>353</b>	<b>388</b>	<b>12,0%</b>	<b>2,5%</b>

# Occupazione dei posti letto (attivi e attivabili ai sensi del DL 105 del 23 luglio 2021) in terapia intensiva e in area medica al 24/11/2022

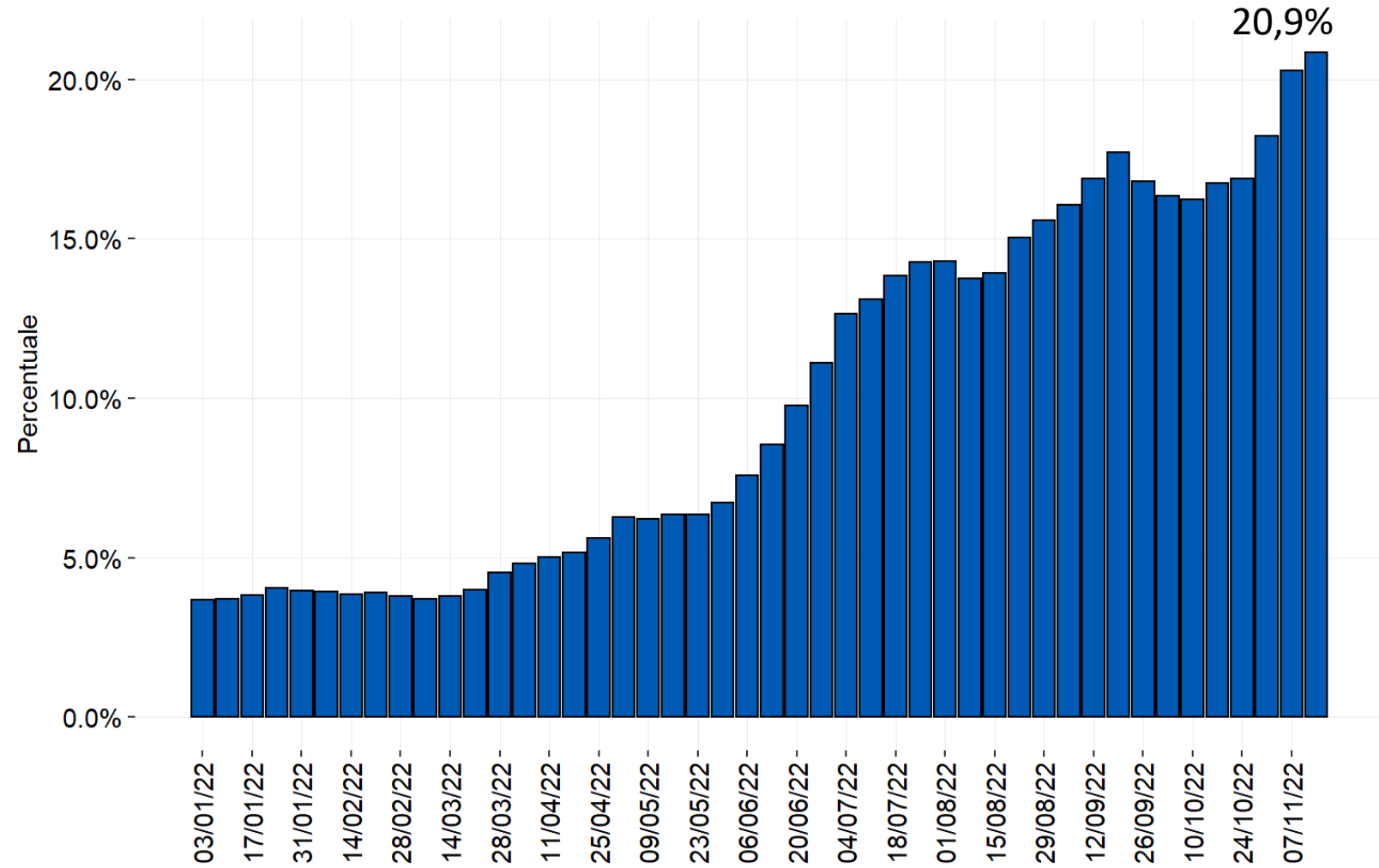
## TERAPIA INTENSIVA

Il tasso di occupazione a livello nazionale **è stabile** al 2,5% rispetto alla settimana precedente (2,5%). Il numero di persone ricoverate in queste aree **è in leggero aumento** da 247 (17/11/2022) a 250 (24/11/2022).

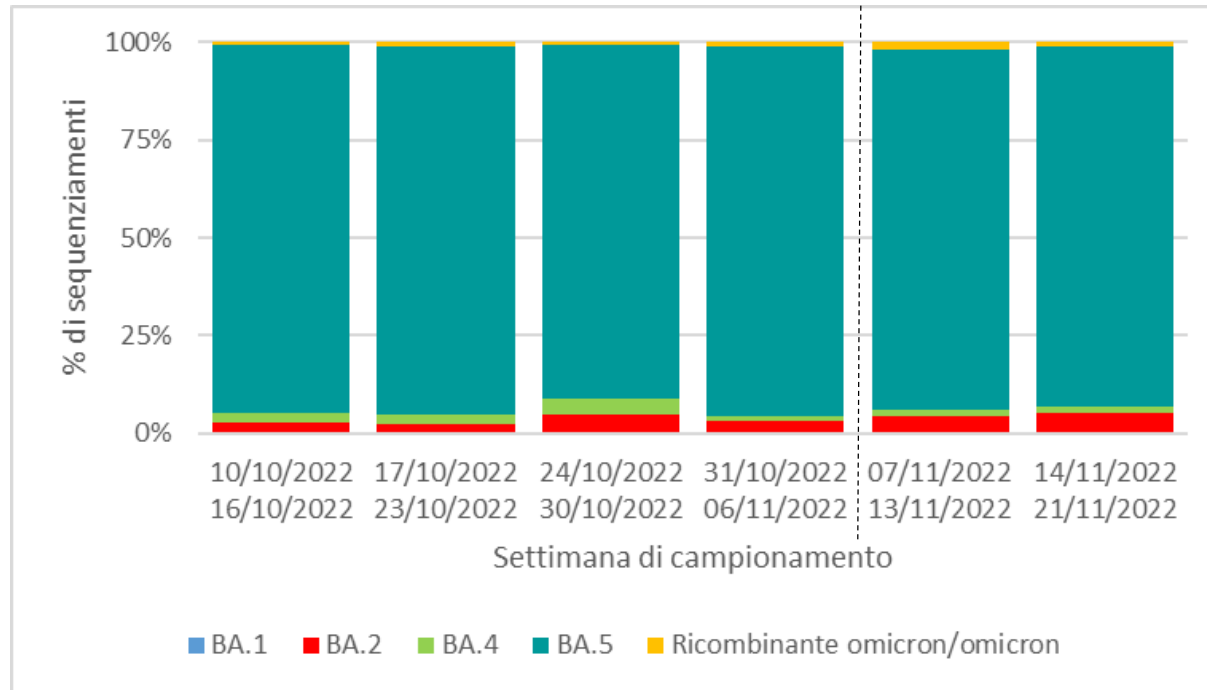
## AREA MEDICA

Il tasso di occupazione a livello nazionale **è in aumento** al 12,0% rispetto alla settimana precedente (11,0%). Il numero di persone ricoverate in queste aree **è in diminuzione** da 9.920 (17/11/2022) a 7.613 (24/11/2022).

# Distribuzione percentuale settimanale dei casi di REINFEZIONE da SARS-CoV-2 sul totale dei casi diagnosticati per data di prelievo/diagnosi a partire da gennaio 2022



# Distribuzione percentuale dei lignaggi Omicron per settimana di campionamento, Italia (Fonte: I-Co-Gen, dati aggiornati al 23 novembre 2022)



Il dato relativo alle ultime due settimane di campionamento disponibili (linea tratteggiata) è da considerarsi non ancora consolidato. Ciascun lignaggio risulta inclusivo dei relativi sotto-lignaggi identificati

Sebbene i dati non siano ancora consolidati, nell'ultima settimana di campionamento disponibile (14/11/2022 – 21/11/2022), si evidenzia la seguente distribuzione delle varianti circolanti:

- **OMICRON 100%**
- di cui:
- **BA.5** **92.50 %**
- **BA.2** **5 %**
- **BA.4** **1.67 %**
- **Ricombinante omicron/omicron** **0.83 %**

# Vaccinazioni somministrate al 23/11/2022 e loro impatto

<https://github.com/italia/covid19-opendata-vaccini>



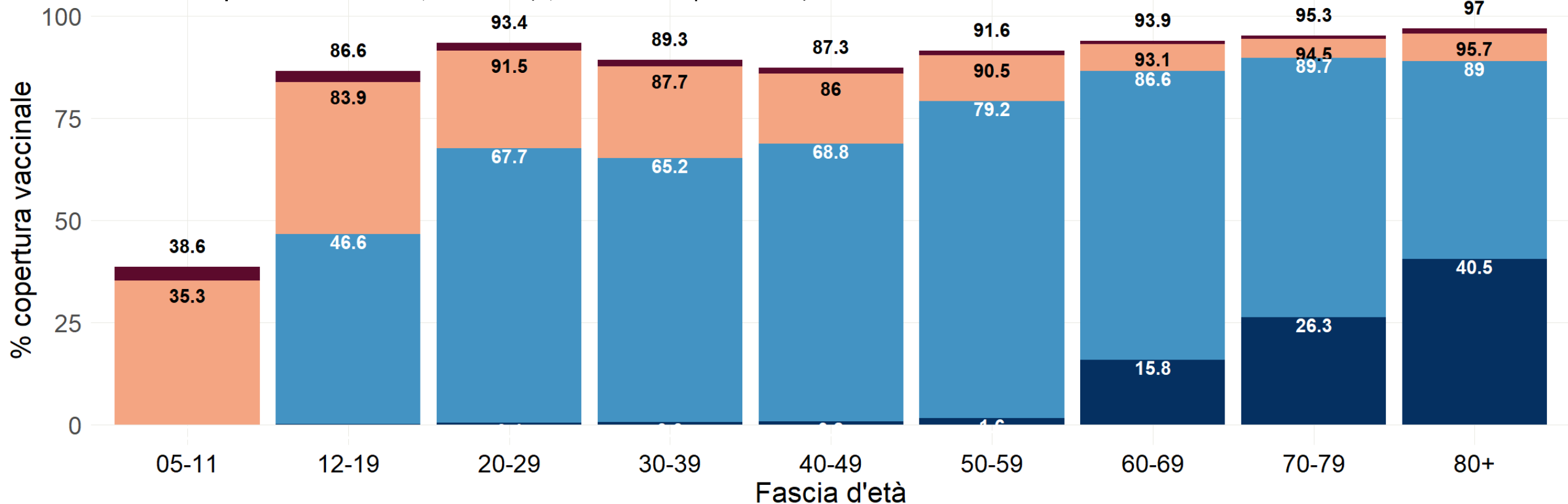
[www.iss.it/presidenza](http://www.iss.it/presidenza)



# Percentuale copertura vaccinale per classe d'età

5+ vaccinati con una dose: 1,5% (1,5% settimana precedente)  
 5+ vaccinati con ciclo completo: 86,7% (86,7% settimana precedente)  
 5+ vaccinati con dose booster/aggiuntiva: 70% (69,9% settimana precedente)  
 5+ vaccinati con quarta dose: 8,6% (8,2% settimana precedente)

Si evidenzia che la popolazione su cui si basano queste analisi è in continua revisione e per questo questi dati possono subire alcune variazioni



Soggetti non vaccinati	05-11	12-19	20-29	30-39	40-49	50-59	60-69	70-79	80+
2.247.165	617.258	399.299	725.687	1.110.372	809.143	462.815	283.798	138.759	

Almeno una dose Due dosi/unica dose Dose aggiuntiva/booster Quarta dose



[www.iss.it/presidenza](http://www.iss.it/presidenza)



Data di ultimo aggiornamento: 23 novembre 2022

# Analisi del rischio e scenario per Regione/PA

Regione.PA	Stima di Rt- puntuale (calcolato al 09/11/2022)	Compatibilità Rt sintomi puntuale con gli scenari di trasmissione*	Classificazione complessiva di rischio
Abruzzo	0.93 (CI: 0.87-0.98)	1	Moderata
Basilicata	<b>1.06 (CI: 0.71-1.51)</b>	1	Moderata
Calabria	0.94 (CI: 0.86-1.03)	1	Moderata
Campania	<b>1.06 (CI: 1.02-1.11)</b>	2	Moderata
Emilia-Romagna	<b>1.01 (CI: 0.98-1.04)</b>	1	<b>Alta #</b>
FVG	0.93 (CI: 0.91-0.97)	1	Moderata
Lazio	<b>1.08 (CI: 1.05-1.12)</b>	2	<b>Alta #</b>
Liguria	0.8 (CI: 0.77-0.84)	1	<b>Alta #</b>
Lombardia	<b>1.35 (CI: 1.34-1.36)</b>	3	Moderata
Marche	0.94 (CI: 0.86-1.01)	1	<b>Alta</b> (ad alta probabilità di progressione) #
Molise	0.85 (CI: 0.35-1.42)	1	Moderata
Piemonte	0.94 (CI: 0.8-1.1)	1	Moderata
PA Bolzano/Bozen	0.72 (CI: 0.67-0.76)	1	Bassa
PA Trento	0.89 (CI: 0.84-0.95)	1	Moderata
Puglia	<b>1 (CI: 0.95-1.05)</b>	1	<b>Alta #</b>
Sardegna	<b>1.13 (CI: 1.06-1.19)</b>	2	Bassa
Sicilia	<b>1.23 (CI: 1.18-1.29)</b>	2	Moderata
Toscana	<b>1.03 (CI: 1-1.06)</b>	2	Moderata
Umbria	0.99 (CI: 0.89-1.09)	1	Moderata (ad alta probabilità di progressione)
V.d'Aosta/V.d'Aoste	0.29 (CI: 0.2-0.38)	1	Moderata
Veneto	<b>1.04 (CI: 1.03-1.04)</b>	2	<b>Alta #</b>

PA: Provincia Autonoma; gg: giorni;

\*ai sensi del documento "Prevenzione e risposta a COVID-19: evoluzione della strategia e pianificazione nella fase di transizione per il periodo autunno-invernale"; # presenza di molteplici allerte di resilienza;



# Headline della Cabina di Regia (25 novembre 2022)

*L'incidenza di nuovi casi di infezione da SARS-CoV-2 in Italia è in aumento rispetto alla scorsa settimana. Rimane contenuto l'impatto sugli ospedali con tassi di occupazione dei posti letto in lieve aumento nelle aree mediche e stabile in Terapia Intensiva.*

*Si ribadisce la necessità di continuare ad adottare le misure comportamentali individuali e collettive previste e/o raccomandate, l'uso della mascherina, aereazione dei locali, igiene delle mani e ponendo attenzione alle situazioni di assembramento.*

*L'elevata copertura vaccinale, il completamento dei cicli di vaccinazione ed il mantenimento di una elevata risposta immunitaria attraverso la dose di richiamo, con particolare riguardo alle categorie indicate dalle disposizioni ministeriali, rappresentano strumenti necessari a mitigare l'impatto clinico dell'epidemia*



# Grazie.



[www.iss.it/presidenza](http://www.iss.it/presidenza)

