

26 agosto 2022

# Epidemia COVID-19

## Aggiornamento epidemiologico e monitoraggio del rischio

*Silvio Brusaferrò*  
*Istituto Superiore di Sanità*



[www.iss.it/presidenza](http://www.iss.it/presidenza)



# Situazione epidemiologica in Italia



[www.iss.it/presidenza](http://www.iss.it/presidenza)

# Casi notificati al sistema di Sorveglianza integrata COVID-19 in Italia

21.840.115

Casi\*\*\*

394.480

Casi tra gli operatori sanitari\*

41 anni

Età mediana dei casi

46,9% | 53,1%

Maschi (%) | Femmine (%)

171.315 (0,8%)

Deceduti (CFR)

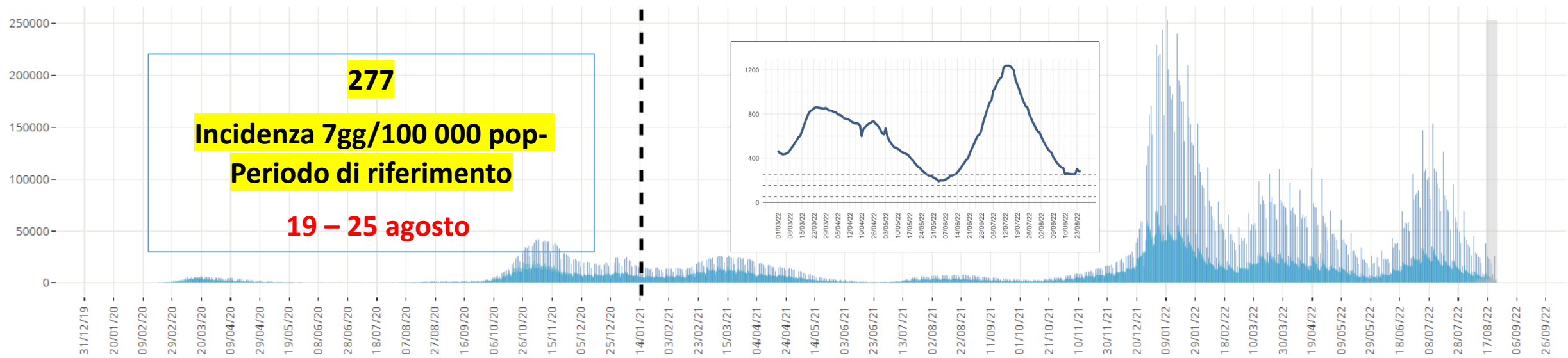
19.864.795

Guariti

Curva epidemica dei casi di COVID-19 segnalati in Italia per data di prelievo o diagnosi (verde) e per data di inizio dei sintomi (blu)

Nota: il numero dei casi riportato negli ultimi giorni (riquadri grigi) deve essere considerato provvisorio sia per possibili ritardi di segnalazione che di diagnosi.

■ Date of sample/diagnosis (21.840.115) ■ Date of symptom onset (cases with symptoms\*\*) (7.513.346) ■ Date of symptom onset (8.033.115)

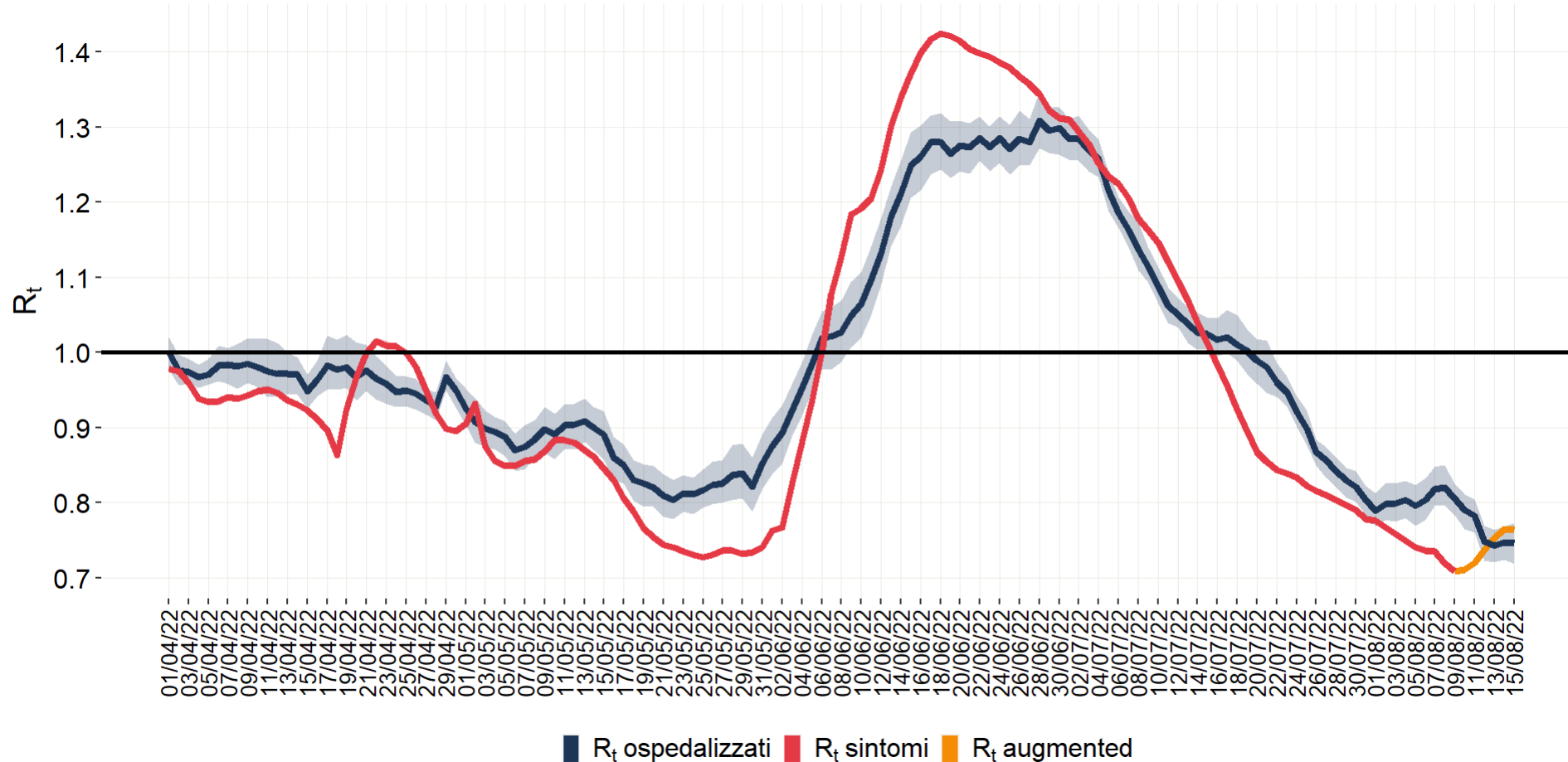


[www.iss.it/presidenza](http://www.iss.it/presidenza)

Data di ultimo aggiornamento: 23 agosto 2022



# Stima nazionale dell'Rt sintomi (9/8), Rt ospedalizzazioni (15/8) e Rt «augmented» (15/8) calcolati con dati al 23/8/2022

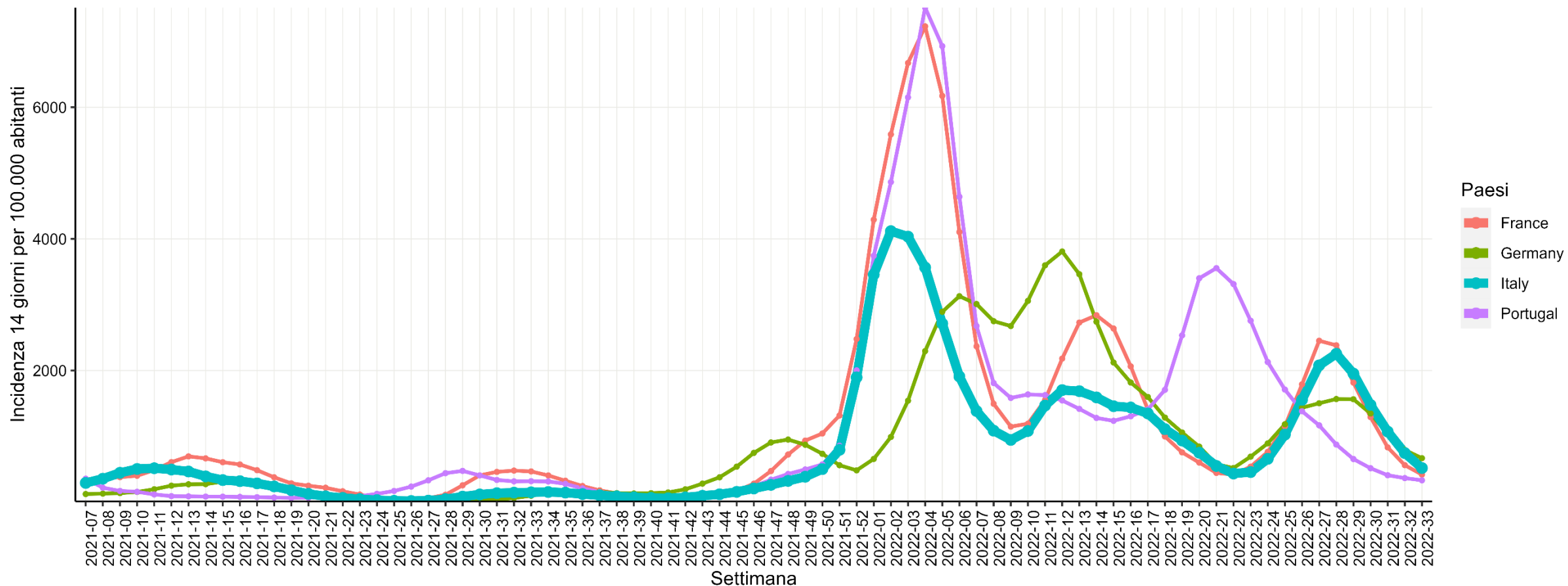


Augmented: 0,76  
(IC95%: 0,76 - 0,77)  
al 15 agosto 2022

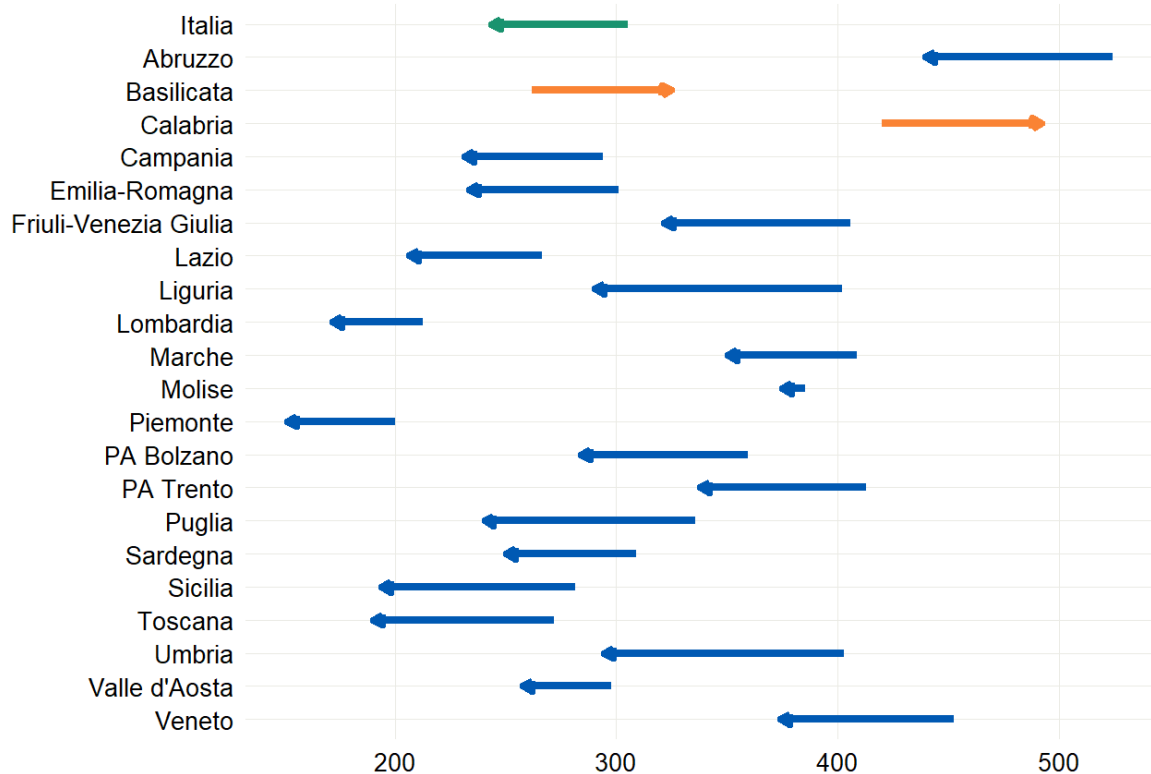
Ospedalizzazioni: 0,75  
(IC95%: 0,72 - 0,77)  
al 15 agosto 2022

Sintomi: 0,71  
(IC95%: 0,71 - 0,71)  
al 9 agosto 2022

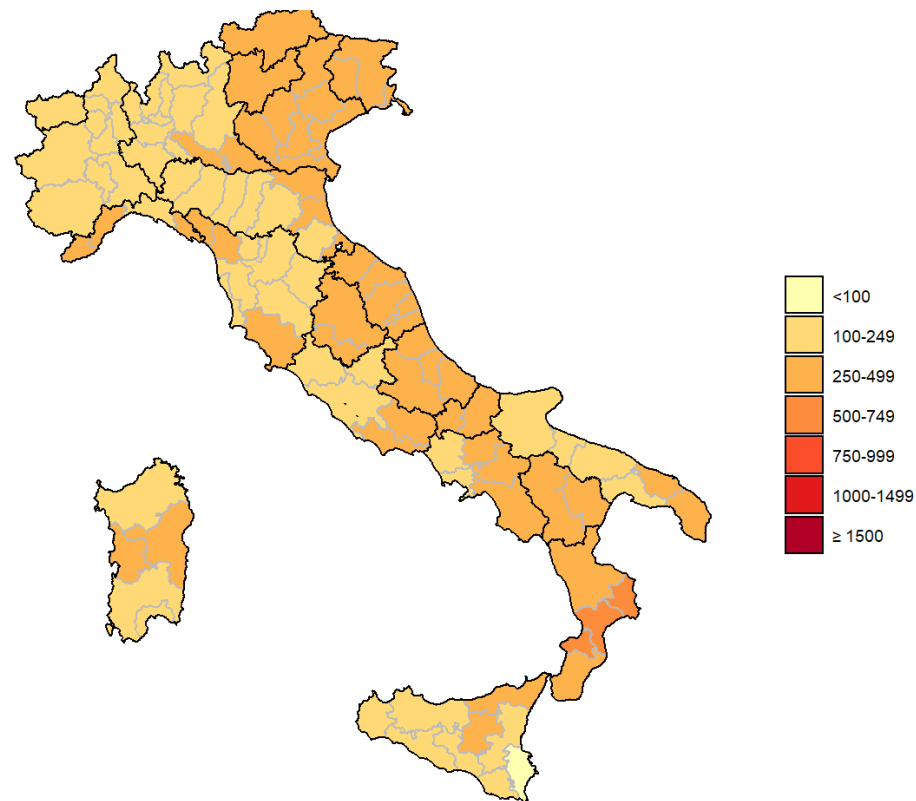
# Andamento incidenza (14 gg) in alcuni tutti i paesi europei (ECDC) fino al 25 agosto 2022



# Diminuiscono i casi nella maggior parte delle Regioni/PPAA, nuovi casi presenti su tutto il territorio nazionale negli ultimi 7 giorni

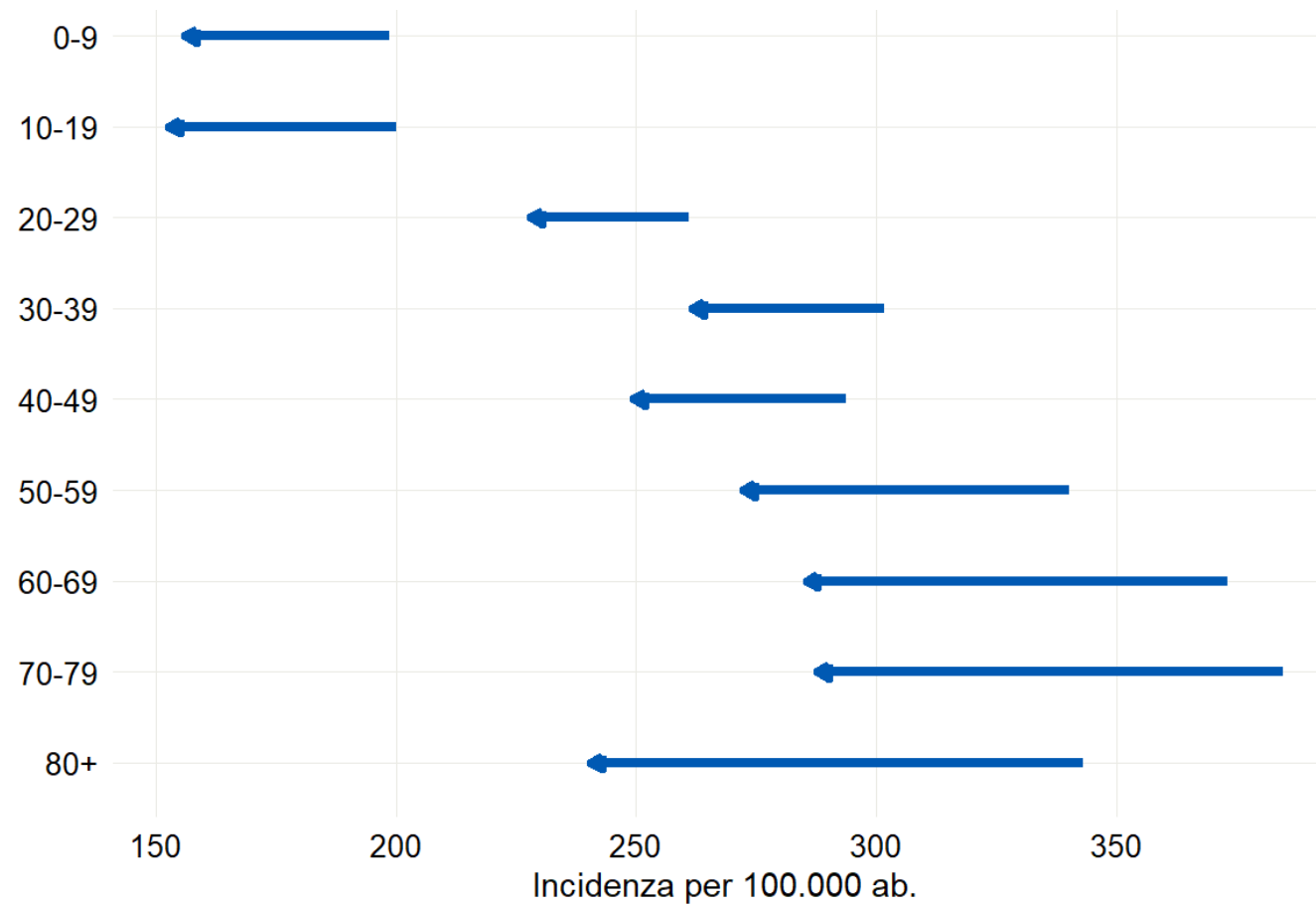


CONFRONTO TRA IL NUMERO CASI DI COVID-19 (PER 100.000 AB) DIAGNOSTICATI IN ITALIA PER REGIONE/PA NEL PERIODO 15 – 21 / 8 / 2022 E 8 – 14 / 8 / 2022



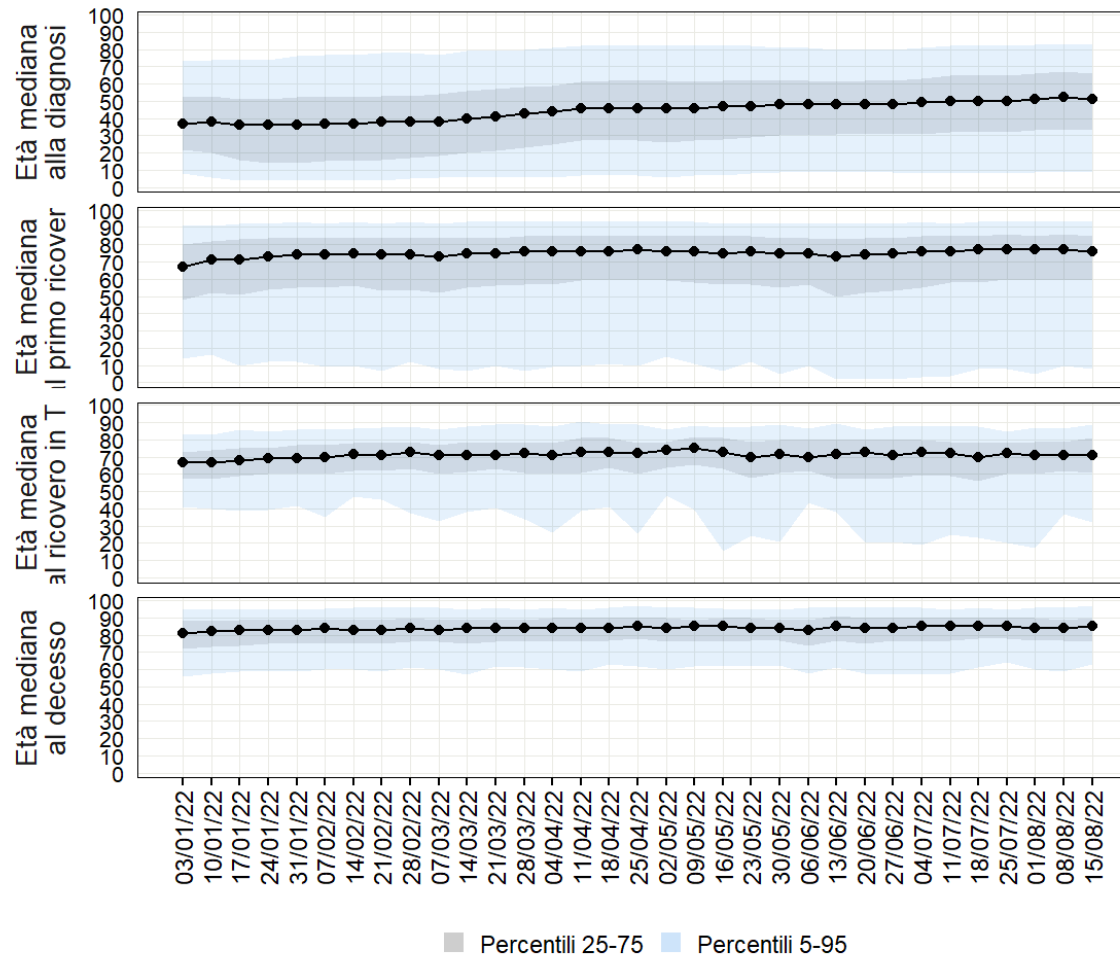
INCIDENZA PER 100.000 CASI DI COVID-19 DIAGNOSTICATI IN ITALIA PER PROVINCIA DOMICILIO/RESIDENZA

# Casi in diminuzione in tutte le fasce d'età negli ultimi 7gg



CONFRONTO TRA IL NUMERO CASI DI COVID-19 (PER 100.000 AB) DIAGNOSTICATI IN ITALIA PER FASCIA D'ETA' NEL PERIODO 15- 21 /8/2022 E 8 - 14 /8/2022

# Età media per evento



**51 anni** alla diagnosi

**76 anni** all'ospedalizzazione

**71 anni** al ricovero in TI

**85 anni** al decesso



# Indicatori decisionali come da Decreto Legge del 18 maggio 2021 n.65 articolo 13 - Aggiornamento del 25 agosto 2022

Regione	Incidenza 7gg/100 000 pop- Periodo di riferimento	Incidenza 7gg/100 000 pop Periodo di riferimento	Incidenza 7gg/100 000 pop Periodo di riferimento	% OCCUPAZIONE PL AREA MEDICA DA PAZIENTI COVID al	% OCCUPAZIONE PL TERAPIA INTENSIVA DA PAZIENTI COVID (DL 23 Luglio 2021 n.105) al
	05-11 agosto 2022	12-18 agosto 2022	19-25 agosto 2022	25/08/2022	25/08/2022
Abruzzo	673,3	460,6	524,8	11,7%	4,4%
Basilicata	314,8	281,1	380,9	11,5%	3,2%
Calabria	496,8	446,9	571,7	19,6%	3,2%
Campania	349,6	241,1	254,9	8,3%	1,8%
Emilia Romagna	380,5	249,7	271,6	12,3%	3,4%
Friuli Venezia Giulia	471,1	365,7	381,2	12,6%	2,9%
Lazio	313,6	213,3	211,4	9,7%	3,5%
Liguria	466,2	326,6	306,1	17,2%	3,1%
Lombardia	258,6	174,0	202,5	7,2%	1,3%
Marche	494,6	394,5	398,9	9,4%	1,7%
Molise	427,8	344,3	434,4	11,9%	5,1%
PA di Bolzano	414,9	299,0	299,0	5,0%	0,0%
PA di Trento	440,5	360,0	344,9	13,3%	1,1%
Piemonte	271,1	196,6	213,8	4,6%	1,3%
Puglia	388,9	265,0	264,0	10,1%	3,0%
Sardegna	367,3	255,5	281,5	6,7%	3,9%
Sicilia *	349	256,8	250,0	13,7%	3,8%
Toscana	281,2	184,9	191,9	6,3%	1,6%
Umbria	494,9	318,8	303,3	24,3%	1,6%
Valle d'Aosta	378,6	260,3	261,1	9,4%	0,0%
Veneto	520,1	389,9	403,9	7,8%	1,5%
<b>ITALIA</b>	<b>365</b>	<b>260</b>	<b>277</b>	<b>9,4%</b>	<b>2,4%</b>

# Occupazione dei posti letto (attivi e attivabili ai sensi del DL 105 del 23 luglio 2021) in terapia intensiva e in area medica al 25/08/2022

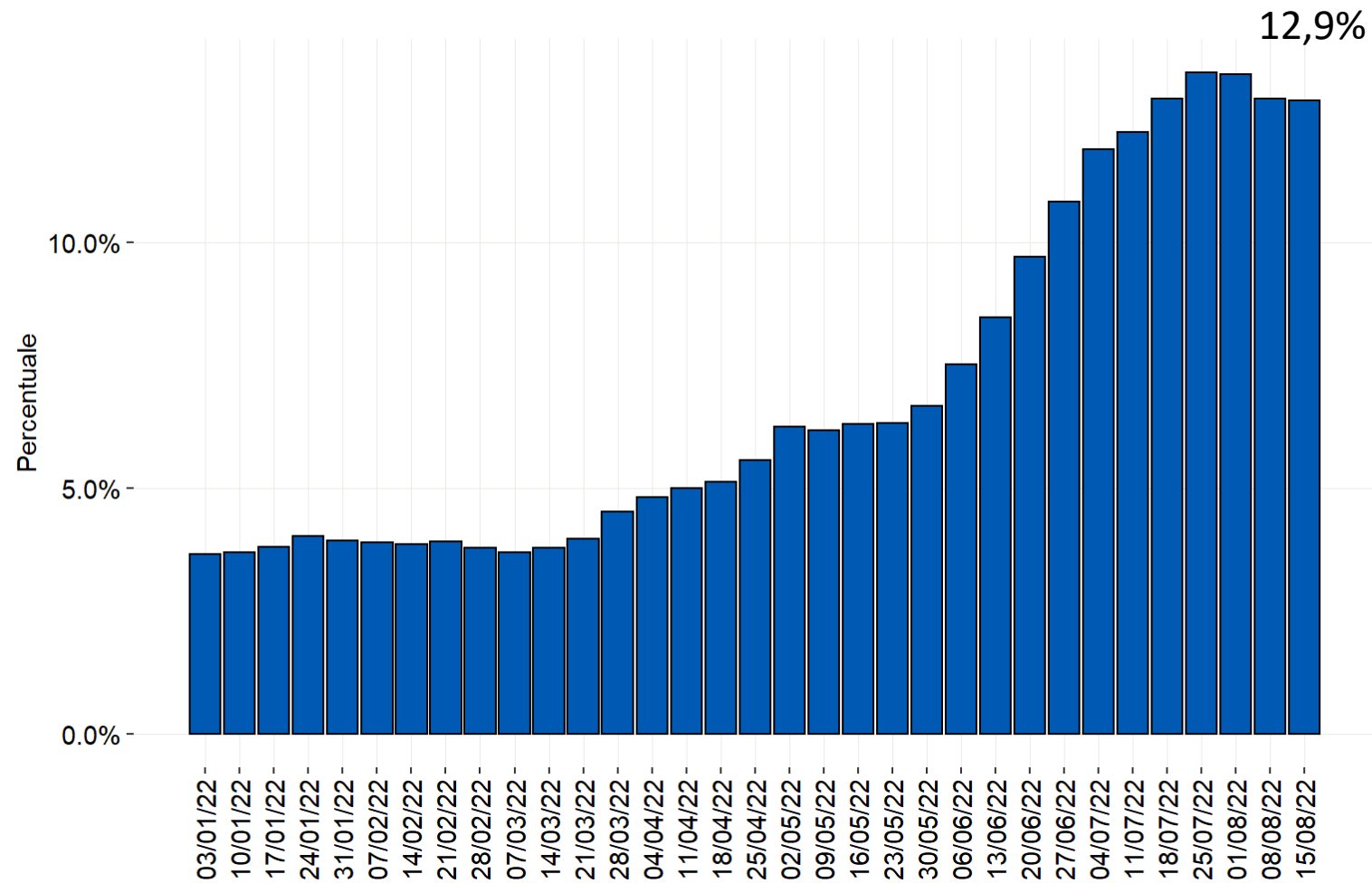
## TERAPIA INTENSIVA

Il tasso di occupazione a livello nazionale **è in diminuzione** al 2,4% rispetto alla settimana precedente (2,7%) . Il numero di persone ricoverate in queste aree **è in diminuzione** da 268 (18/08/2022) a 234 (25/08/2022)

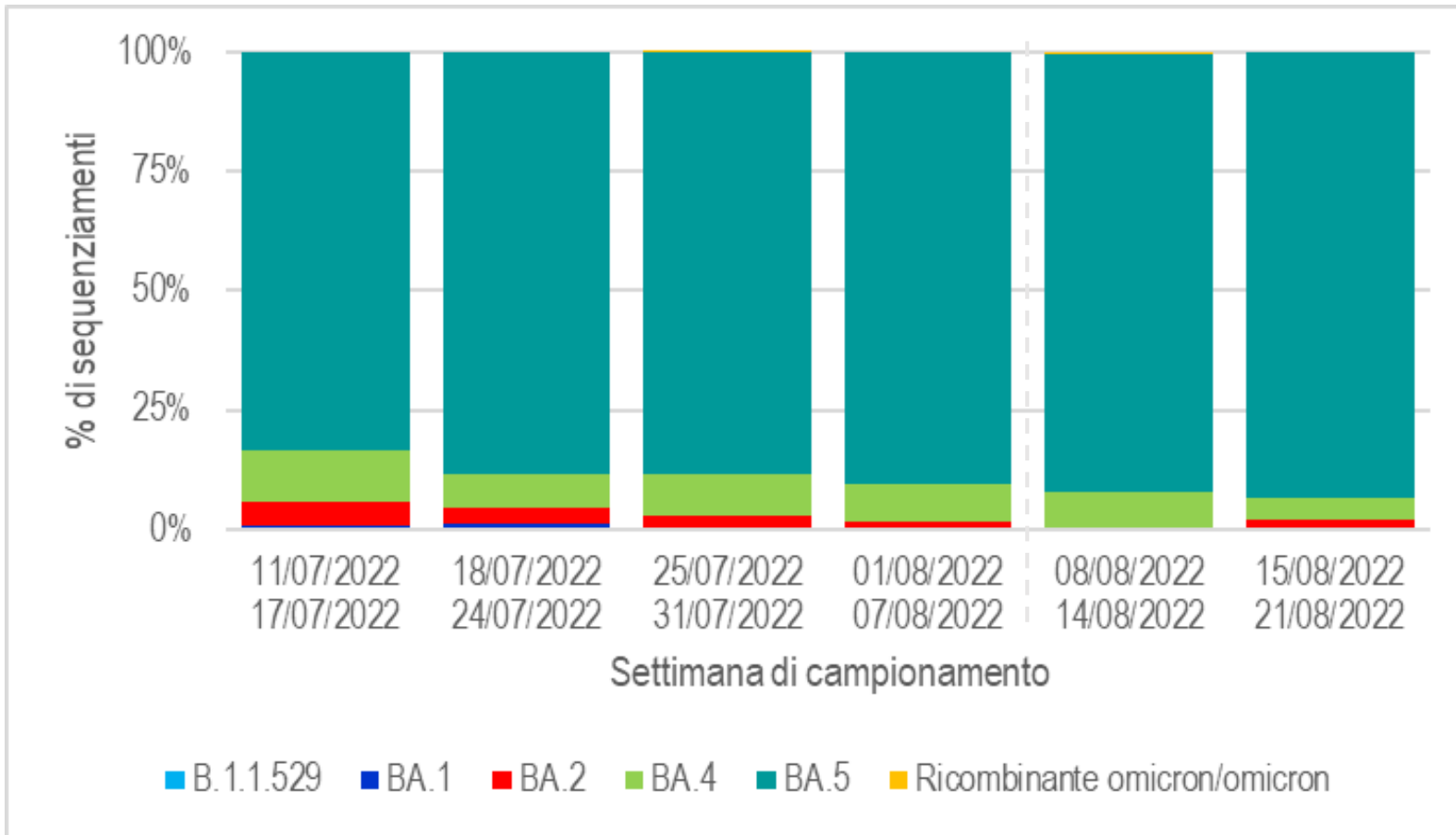
## AREA MEDICA

Il tasso di occupazione a livello nazionale **è in diminuzione** al 9,4% rispetto alla settimana precedente (11%). Il numero di persone ricoverate in queste aree **è in diminuzione** da 7.025 (18/08/2022) a 6.004 (25/08/2022)

# Distribuzione percentuale settimanale dei casi di REINFEZIONE da SARS-CoV-2 sul totale dei casi diagnosticati per data di prelievo/diagnosi a partire da gennaio 2022



# Distribuzione percentuale dei lignaggi Omicron per settimana di campionamento, Italia (I-Co-Gen, dati aggiornati al 24 agosto 2022)



Nell'ultima settimana di campionamento disponibile (15-21 agosto 2022), si evidenzia la seguente distribuzione delle varianti circolanti:

-	<b>OMICRON</b>	<b>100%</b>
	di cui:	
-	<b>BA.5</b>	<b>93,4%</b>
-	<b>BA.4</b>	<b>4,4%</b>
-	<b>BA.2</b>	<b>2,2%</b>

Il dato relativo alle ultime due settimane di campionamento disponibili (linea tratteggiata) è da considerarsi non ancora consolidato  
I lignaggi BA.n risultano inclusivi dei relativi sotto-lignaggi identificati

# Vaccinazioni somministrate al 23/08/2022 e loro impatto

<https://github.com/italia/covid19-opendata-vaccini>



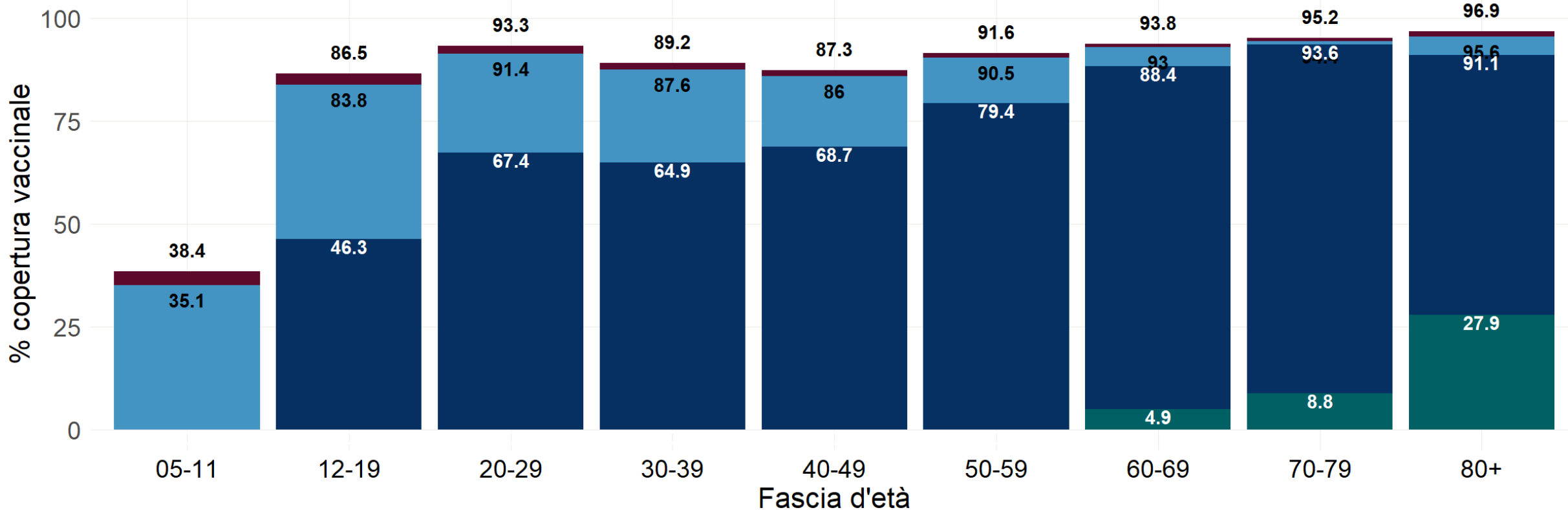
[www.iss.it/presidenza](http://www.iss.it/presidenza)



# Percentuale copertura vaccinale per classe d'età

**5+ vaccinati con una dose: 1,5%**  
**5+ vaccinati con ciclo completo: 86,7%**  
**5+ vaccinati con dose booster/aggiuntiva: 70,7%**

Si evidenzia che la popolazione su cui si basano queste analisi è in continua revisione e per questo questi dati possono subire alcune variazioni



Soggetti non vaccinati	05-11	12-19	20-29	30-39	40-49	50-59	60-69	70-79	80+
	2.253.918	620.390	403.817	729.496	1.112.643	810.896	464.987	286.277	141.597

Almeno una dose Due dosi/unica dose Dose aggiuntiva/booster Quarta dose



[www.iss.it/presidenza](http://www.iss.it/presidenza)



Data di ultimo aggiornamento: 23 agosto 2022

# Analisi del rischio e scenario per Regione/PA

Regione.PA	Stima di Rt- puntuale (calcolato al 09/08/2022)	Compatibilità Rt sintomi puntuale con gli scenari di trasmissione*	Classificazione complessiva di rischio
Abruzzo	0.76 (CI: 0.72-0.8)	1	Bassa
Basilicata	0.68 (CI: 0.49-0.92)	1	<b>Moderata</b>
Calabria	0.89 (CI: 0.82-0.95)	1	<b>Moderata</b>
Campania	0.65 (CI: 0.63-0.69)	1	Bassa
Emilia-Romagna	0.63 (CI: 0.6-0.65)	1	Bassa
FVG	0.75 (CI: 0.73-0.77)	1	Bassa
Lazio	0.82 (CI: 0.79-0.85)	1	Bassa
Liguria	0.74 (CI: 0.73-0.76)	1	Bassa
Lombardia	0.64 (CI: 0.63-0.65)	1	Bassa
Marche	0.6 (CI: 0.56-0.63)	1	Bassa
Molise	0.74 (CI: 0.45-1.14)	1	Bassa
Piemonte	0.63 (CI: 0.53-0.73)	1	Bassa
PA Bolzano/Bozen	0.73 (CI: 0.68-0.77)	1	Bassa
PA Trento	0.83 (CI: 0.8-0.86)	1	Bassa
Puglia	0.65 (CI: 0.62-0.67)	1	<b>Moderata #</b>
Sardegna	0.92 (CI: 0.88-0.97)	1	Bassa
Sicilia	0.69 (CI: 0.66-0.72)	1	Bassa
Toscana	0.69 (CI: 0.66-0.71)	1	Bassa
Umbria	0.72 (CI: 0.65-0.79)	1	Bassa
V.d'Aosta/V.d'Aoste	0.46 (CI: 0.35-0.57)	1	Bassa
Veneto	0.75 (CI: 0.73-0.75)	1	Bassa

PA: Provincia Autonoma; gg: giorni;

\*ai sensi del documento "Prevenzione e risposta a COVID-19: evoluzione della strategia e pianificazione nella fase di transizione per il periodo autunno-invernale"; # presenza di molteplici allerte di resilienza;



# Headline della Cabina di Regia (26 agosto 2022)

*L'incidenza, nella settimana successiva a ferragosto, pur mostrando delle modeste oscillazioni resta sostanzialmente stabile. Si conferma al momento una diminuzione nei tassi di occupazione dei posti letto in area medica e terapia intensiva.*

*Si ribadisce la necessità di continuare a rispettare le misure comportamentali individuali e collettive previste/raccomandate, l'uso della mascherina, aereazione dei locali, igiene delle mani e ponendo attenzione alle situazioni di assembramento.*

*L'elevata copertura vaccinale, il completamento dei cicli di vaccinazione ed il mantenimento di una elevata risposta immunitaria attraverso la dose di richiamo, con particolare riguardo alle categorie indicate dalle disposizioni ministeriali, rappresentano strumenti necessari a mitigare l'impatto soprattutto clinico dell'epidemia.*



# Grazie.



[www.iss.it/presidenza](http://www.iss.it/presidenza)