

28 ottobre 2022

# Epidemia COVID-19

## Aggiornamento epidemiologico e monitoraggio del rischio

*Silvio Brusaferrò*  
*Istituto Superiore di Sanità*



[www.iss.it/presidenza](http://www.iss.it/presidenza)



# Situazione epidemiologica in Italia



[www.iss.it/presidenza](http://www.iss.it/presidenza)

# Casi notificati al sistema di Sorveglianza integrata COVID-19 in Italia

23.395.376

Casi\*\*\*

430.002

Casi tra gli operatori sanitari\*

43 anni

Età mediana dei casi

46,8% | 53,2%

Maschi (%) | Femmine (%)

175.226 (0,7%)

Deceduti (CFR)

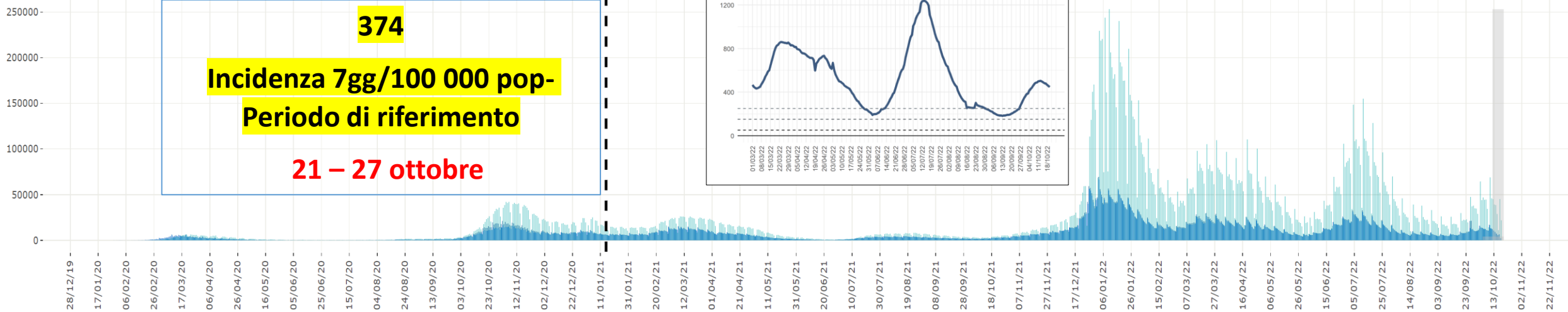
21.516.309

Guariti

Curva epidemica dei casi di COVID-19 segnalati in Italia per data di prelievo o diagnosi (verde) e per data di inizio dei sintomi (blu)

Nota: il numero dei casi riportato negli ultimi giorni (riquadri grigi) deve essere considerato provvisorio sia per possibili ritardi di segnalazione che di diagnosi.

■ Data inizio sintomi (8.549.408) ■ Data inizio sintomi (casi sintomatici\*\*) (7.988.661) ■ Data prelievo/diagnosi (23.395.376)

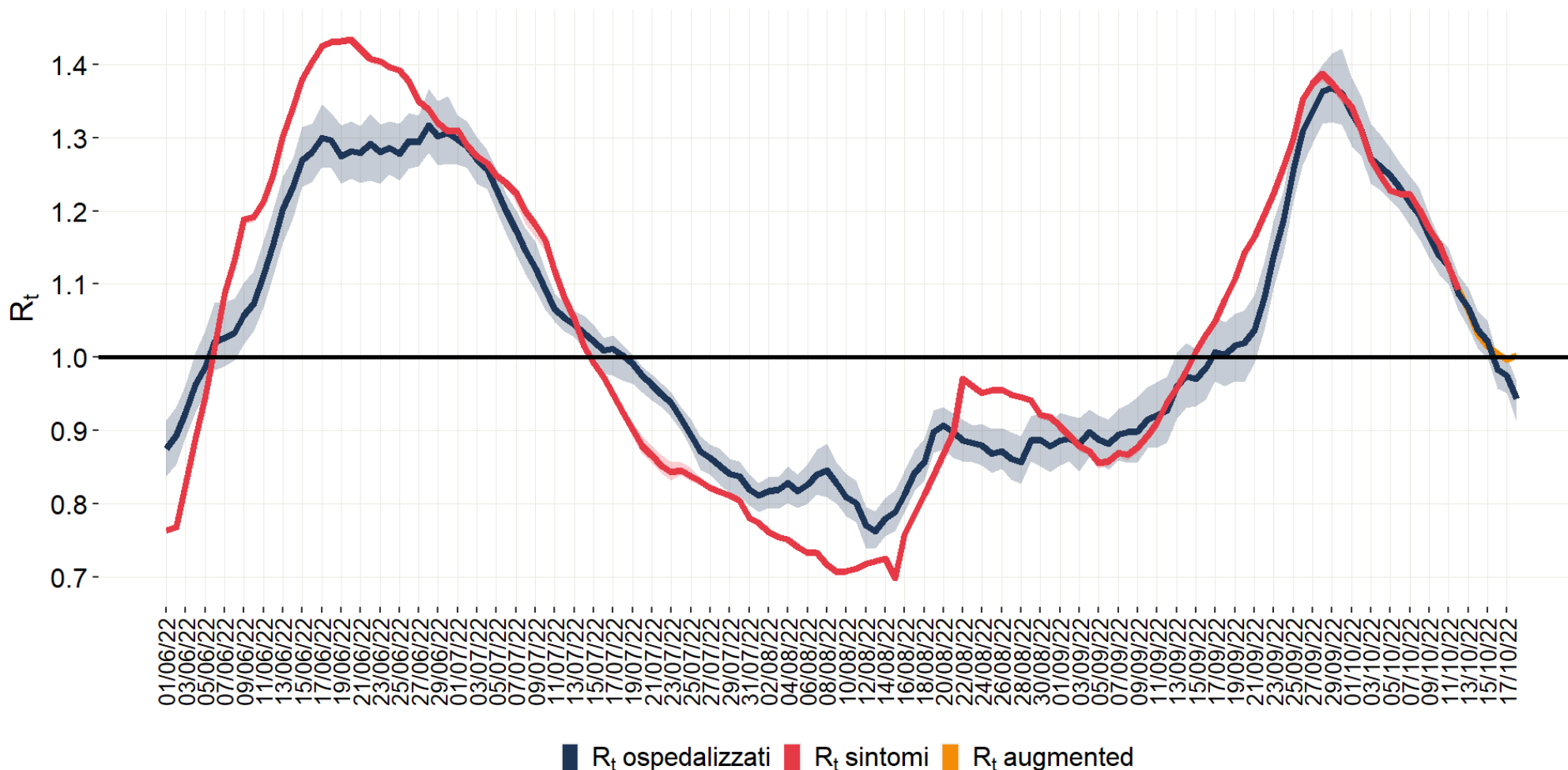


[www.iss.it/presidenza](http://www.iss.it/presidenza)

Data di ultimo aggiornamento: 26 ottobre 2022



# Stima nazionale dell'Rt sintomi (12/10), Rt ospedalizzazioni (18/10) e Rt «augmented» (18/10) calcolati con dati al 26/10/2022

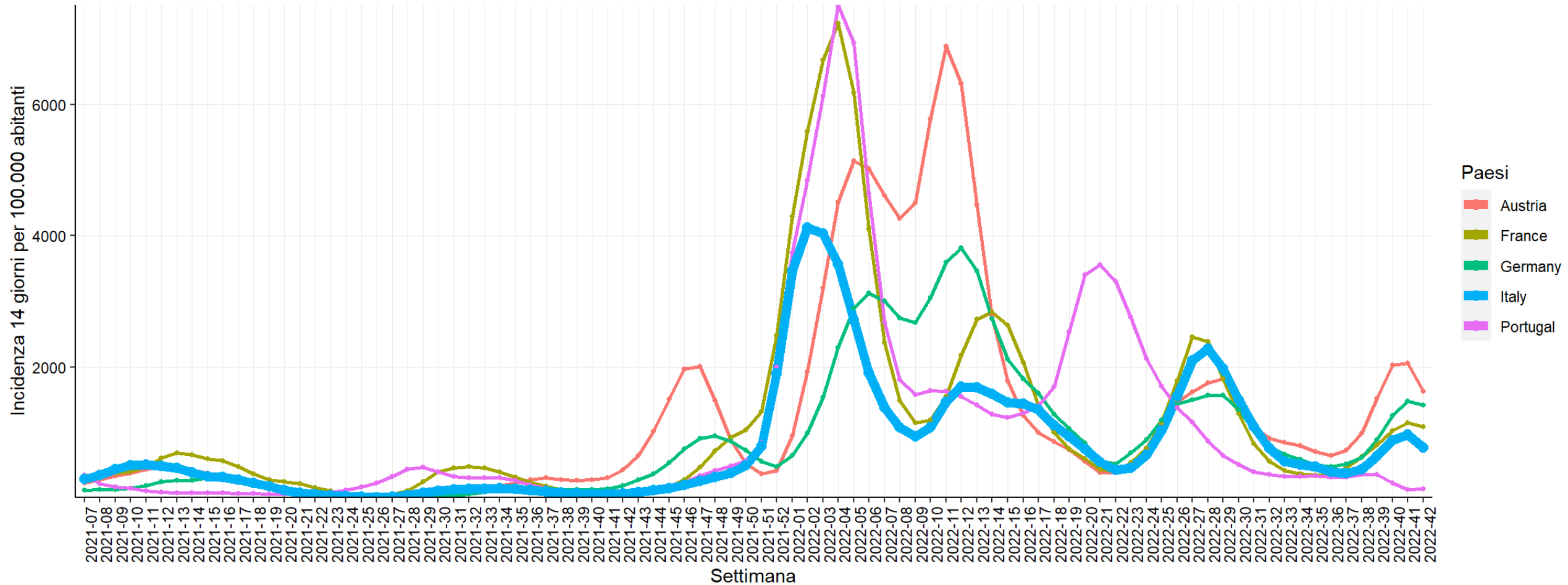


Sintomi: 1,09  
(IC95%: 1,09-1,09)  
al 12 ottobre 2022

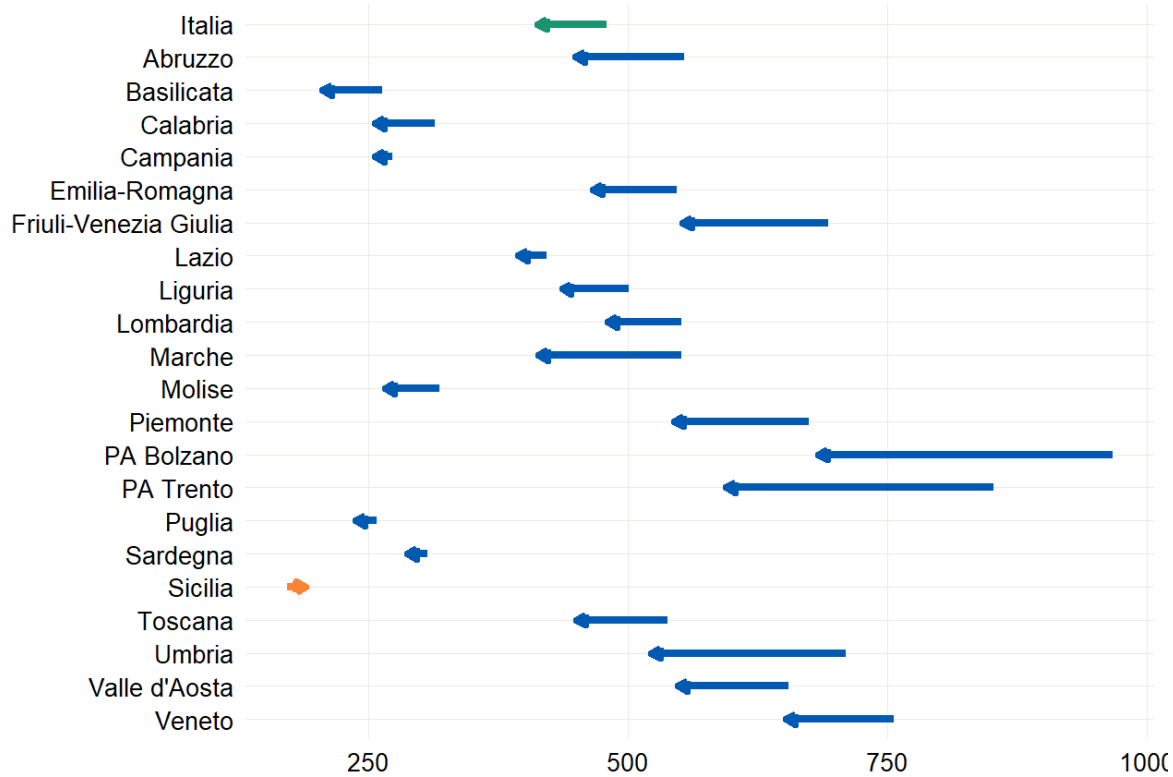
Augmented: 1  
(IC95%: 1,0-1,0)  
al 18 ottobre 2022

Ospedalizzazioni: 0,94  
(IC95%: 0,91-0,97)  
al 18 ottobre 2022

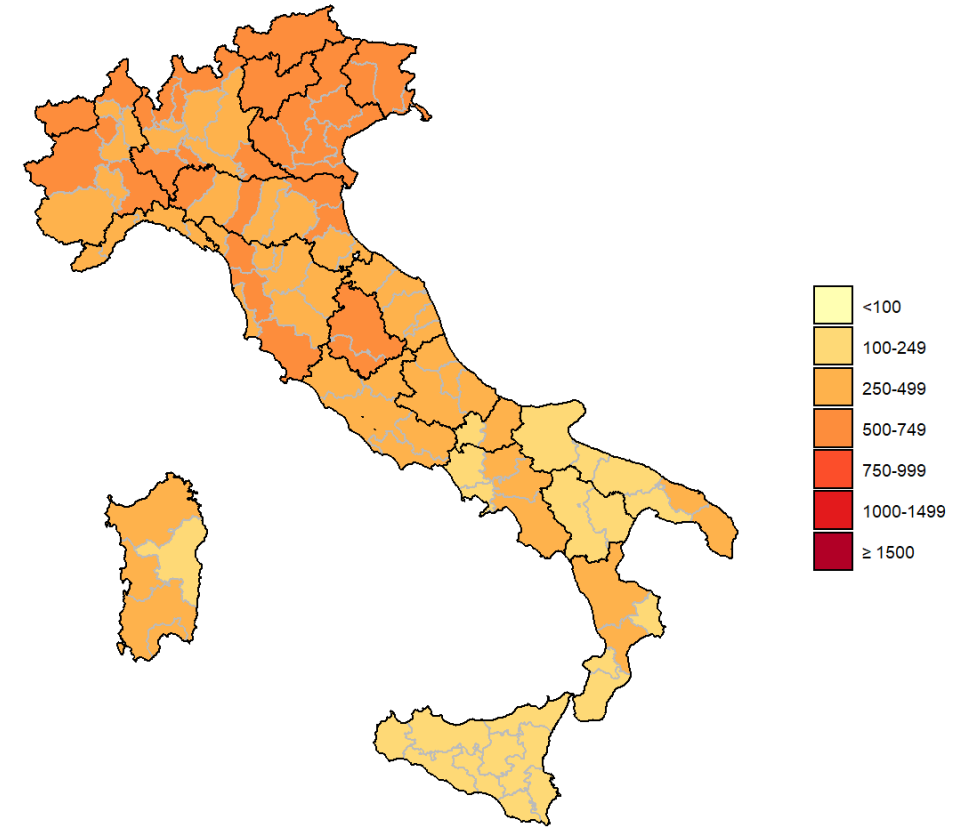
# Andamento incidenza (14 gg) in alcuni tutti i paesi europei (ECDC) fino al 27 ottobre 2022



# In diminuzione l'incidenza nella maggior parte delle Regioni/PPAA, nuovi casi presenti su tutto il territorio nazionale negli ultimi 7 giorni

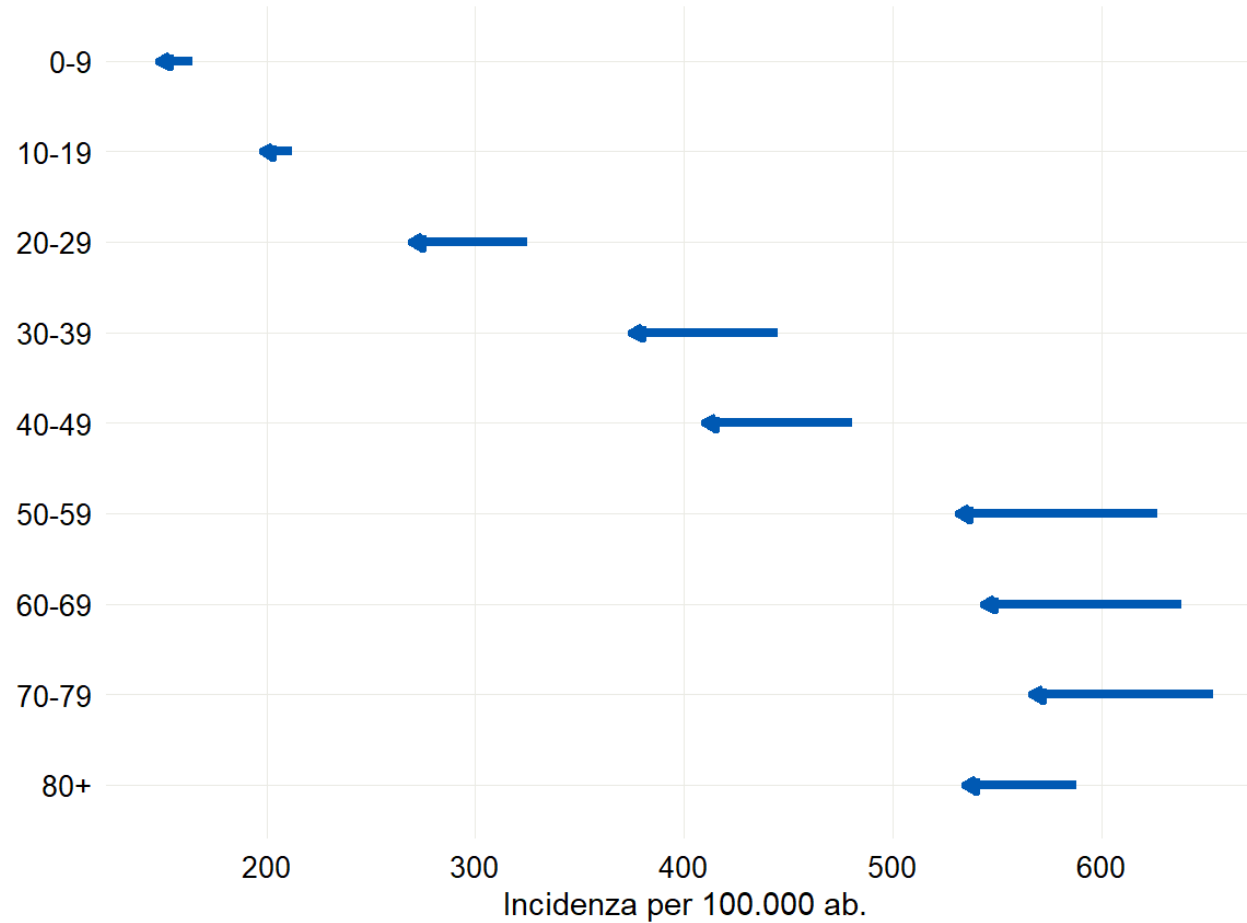


CONFRONTO TRA IL NUMERO CASI DI COVID-19 (PER 100.000 AB) DIAGNOSTICATI IN ITALIA PER REGIONE/PA NEL PERIODO 17-23/10/2022 E 10-16/10/2022



INCIDENZA PER 100.000 CASI DI COVID-19 DIAGNOSTICATI IN ITALIA PER PROVINCIA DOMICILIO/RESIDENZA

# Casi in diminuzione in tutte le fasce d'età



CONFRONTO TRA IL NUMERO CASI DI COVID-19 (PER 100.000 AB) DIAGNOSTICATI IN ITALIA PER FASCIA D'ETA' NEL PERIODO 17-23/10/2022 E 10-16/10/2022

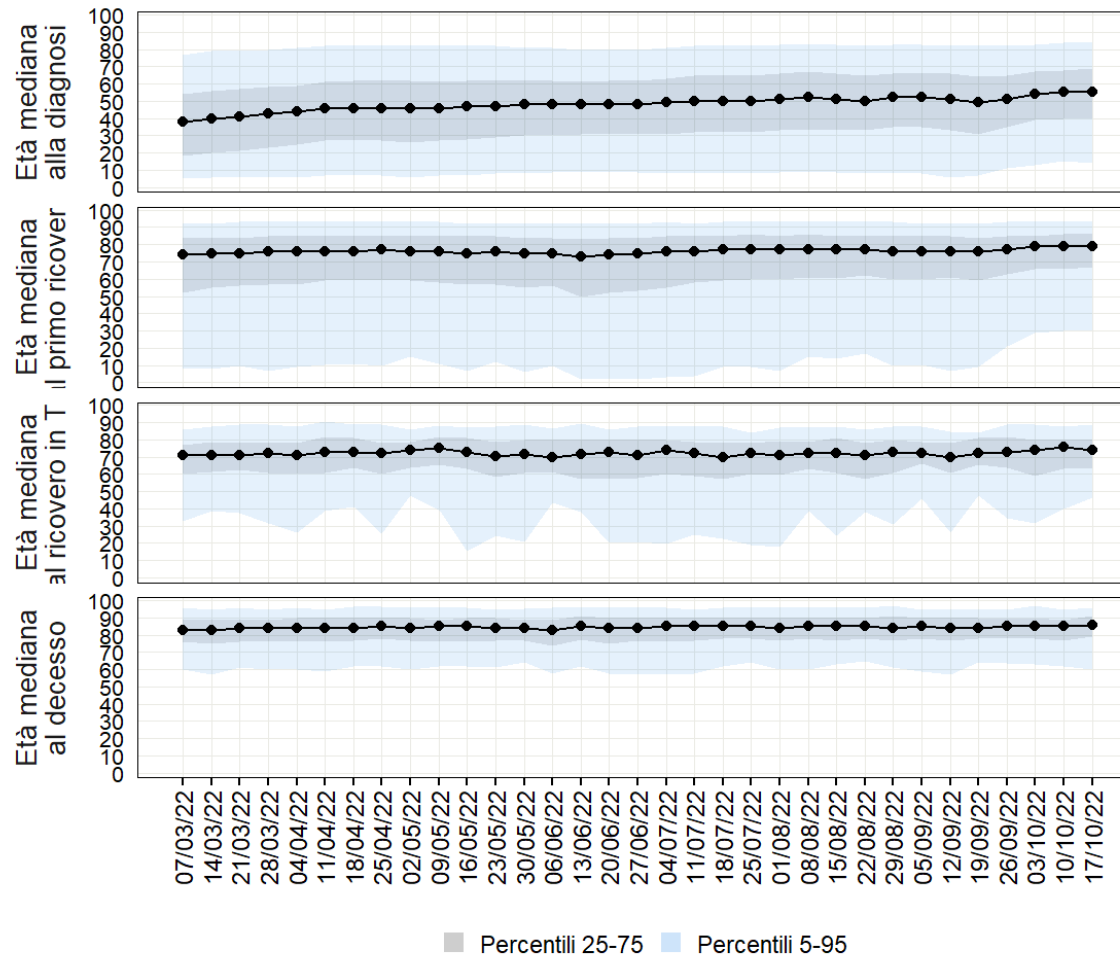


[www.iss.it/presidenza](http://www.iss.it/presidenza)

Data di ultimo aggiornamento: 26 ottobre 2022



# Età media per evento



**55 anni** alla diagnosi

**79 anni** all'ospedalizzazione

**74 anni** al ricovero in TI

**86 anni** al decesso



# Indicatori decisionali come da Decreto Legge del 18 maggio 2021 n.65 articolo 13 - Aggiornamento del 27 ottobre 2022

Regione	Incidenza 7gg/100 000 pop Periodo di riferimento <b>07 ottobre-13 ottobre 2022</b>	Incidenza 7gg/100 000 pop Periodo di riferimento <b>14 ottobre-20 ottobre 2022</b>	Incidenza 7gg/100 000 pop Periodo di riferimento <b>21 ottobre-27 ottobre 2022</b>	% OCCUPAZIONE PL AREA MEDICA DA PAZIENTI COVID al <b>27/10/2022</b>	% OCCUPAZIONE PL TERAPIA INTENSIVA DA PAZIENTI COVID (DL 23 Luglio 2021 n.105) al <b>27/10/2022</b>
Abruzzo	595,9	507,7	436,9	12,0%	3,9%
Basilicata	246,1	215,2	180,0	10,1%	1,6%
Calabria	334,4	293,1	251,2	14,0%	2,1%
Campania	288,9	262,7	238,8	6,9%	1,4%
Emilia Romagna	592,4	515,3	429,2	12,3%	3,4%
Friuli Venezia Giulia	752,9	686	508,3	15,9%	2,9%
Lazio	428,7	398,9	373,3	9,6%	2,7%
Liguria	515,3	481	385,4	15,3%	3,5%
Lombardia	579,5	523,6	417,6	10,6%	1,3%
Marche	584,2	498,3	394,8	15,1%	3,0%
Molise	323,3	304,4	233,5	3,4%	2,6%
PA di Bolzano	992,2	843,5	510,5	17,8%	0,0%
PA di Trento	916,9	693,3	457,8	15,9%	3,3%
Piemonte	772,9	647,5	456,7	10,0%	2,1%
Puglia	255,4	250,3	225,7	5,9%	1,5%
Sardegna	295,2	304,8	277,5	5,4%	3,4%
Sicilia	190,3	198,8	198,5	9,0%	2,1%
Toscana	455,8	403,8	379,9	9,4%	2,8%
Umbria	761,8	635,5	560,7	34,7%	4,7%
Valle d'Aosta	721,6	617	445,1	23,9%	0,0%
Veneto	823,6	702,4	595,0	12,3%	2,3%
<b>ITALIA</b>	<b>504</b>	<b>448</b>	<b>374</b>	<b>10,8%</b>	<b>2,2%</b>

# Occupazione dei posti letto (attivi e attivabili ai sensi del DL 105 del 23 luglio 2021) in terapia intensiva e in area medica al 27/10/2022

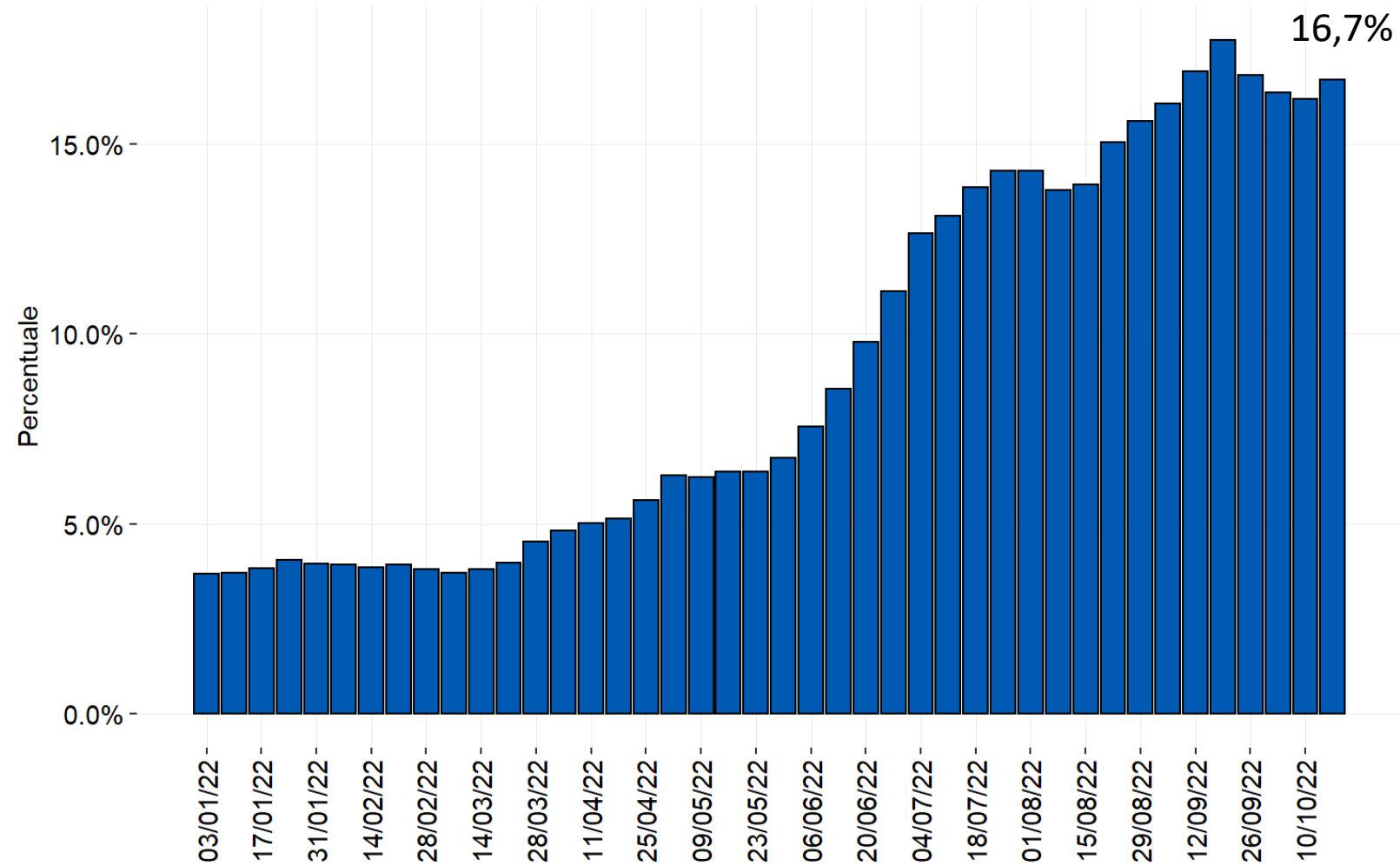
## TERAPIA INTENSIVA

Il tasso di occupazione a livello nazionale **è in diminuzione** al 2,2% rispetto alla settimana precedente (2,4%). Il numero di persone ricoverate in queste aree **è in leggera diminuzione** da 242 (20/10/2022) a 223 (27/10/2022).

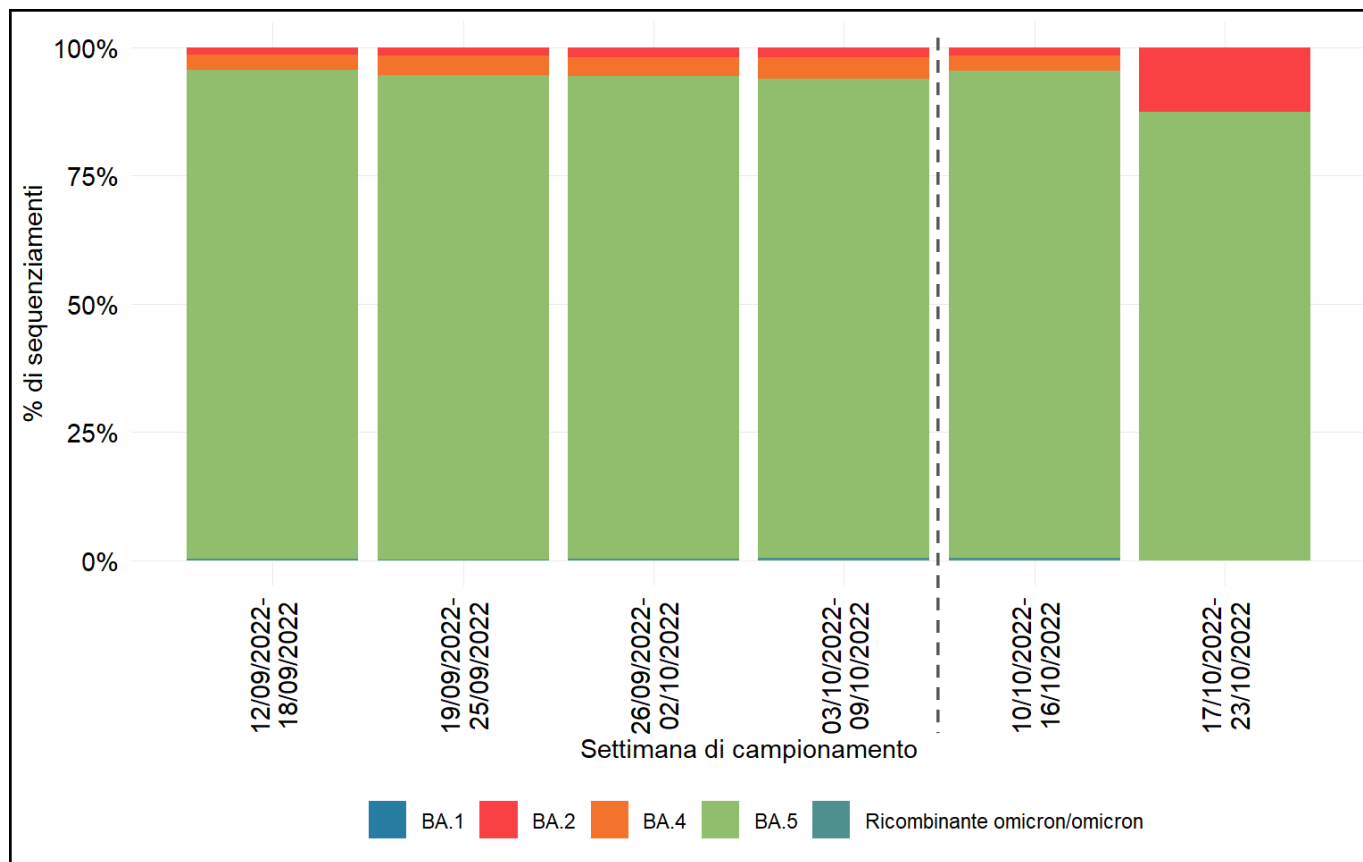
## AREA MEDICA

Il tasso di occupazione a livello nazionale **è in leggera diminuzione** al 10,8% rispetto alla settimana precedente (11%). Il numero di persone ricoverate in queste aree **è in diminuzione** da 7.025 (20/10/2022) a 6.881 (27/10/2022).

# Distribuzione percentuale settimanale dei casi di REINFEZIONE da SARS-CoV-2 sul totale dei casi diagnosticati per data di prelievo/diagnosi a partire da gennaio 2022



# Distribuzione percentuale dei lignaggi Omicron per settimana di campionamento, Italia (I-Co-Gen, dati aggiornati al 24 ottobre 2022)



Il dato relativo alle ultime due settimane di campionamento disponibili (linea tratteggiata) è da considerarsi non ancora consolidato  
I lignaggi BA.n risultano inclusivi dei relativi sotto-lignaggi identificati

Sebbene i dati siano ancora in fase di consolidamento, nell'ultima settimana di campionamento disponibile (17/10/2022 – 23/10/2022), si evidenzia la seguente distribuzione delle varianti circolanti:

- **OMICRON** **100%**
  - di cui:
    - **BA.5** **87,5%**
    - **BA.2** **12,5%**

# Vaccinazioni somministrate al 26/10/2022 e loro impatto

<https://github.com/italia/covid19-opendata-vaccini>



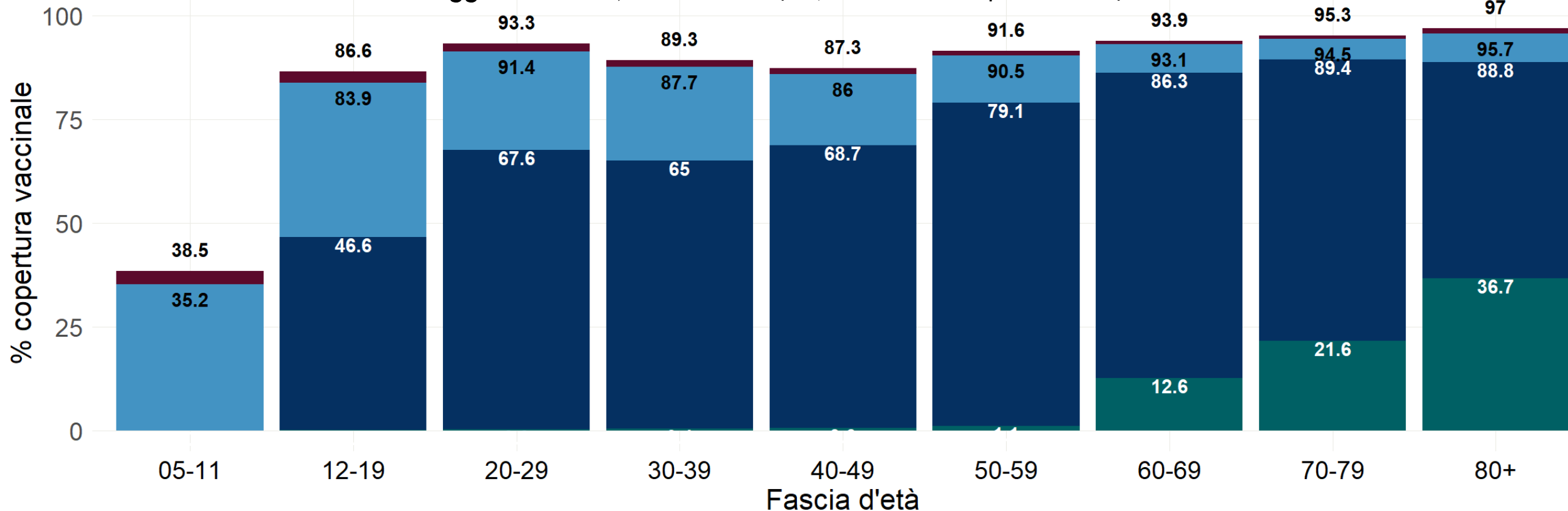
[www.iss.it/presidenza](http://www.iss.it/presidenza)



# Percentuale copertura vaccinale per classe d'età

5+ vaccinati con una dose: 1,5% (1,5% settimana precedente)  
 5+ vaccinati con ciclo completo: 86,7% (86,7% settimana precedente)  
 5+ vaccinati con dose booster/aggiuntiva: 69,8% (69,8% settimana precedente)

Si evidenzia che la popolazione su cui si basano queste analisi è in continua revisione e per questo questi dati possono subire alcune variazioni



Soggetti non vaccinati	05-11	12-19	20-29	30-39	40-49	50-59	60-69	70-79	80+
2.248.104	617.944	400.660	726.805	1.111.088	809.788	463.714	284.753	139.800	

■ Almeno una dose 
 ■ Due dosi/unica dose 
 ■ Dose aggiuntiva/booster 
 ■ Quarta dose



[www.iss.it/presidenza](http://www.iss.it/presidenza)



Data di ultimo aggiornamento: 26 ottobre 2022

# Analisi del rischio e scenario per Regione/PA

Regione.PA	Stima di Rt- puntuale (calcolato al 12/10/2022)	Compatibilità Rt sintomi puntuale con gli scenari di trasmissione*	Classificazione complessiva di rischio
Abruzzo	1.08 (CI: 1.03-1.13)	2	Bassa
Basilicata	1.57 (CI: 1.14-2.05)	2	<b>Moderata</b>
Calabria	1.1 (CI: 1.03-1.18)	2	Bassa
Campania	0.87 (CI: 0.83-0.9)	1	Bassa
Emilia-Romagna	1.05 (CI: 1.02-1.09)	2	<b>Moderata</b>
FVG	1.06 (CI: 1.03-1.08)	2	Bassa
Lazio	0.92 (CI: 0.88-0.95)	1	Bassa
Liguria	1.5 (CI: 1.47-1.53)	3	<b>Moderata</b>
Lombardia	1.05 (CI: 1.04-1.06)	2	Bassa
Marche	1.02 (CI: 0.96-1.08)	1	<b>Moderata #</b>
Molise	0.73 (CI: 0.33-1.23)	1	Bassa
Piemonte	1.09 (CI: 0.98-1.21)	1	Bassa
PA Bolzano/Bozen	1.17 (CI: 1.13-1.21)	2	Bassa
PA Trento	1.06 (CI: 1.03-1.09)	2	Bassa
Puglia	1.14 (CI: 1.1-1.19)	2	<b>Alta #</b>
Sardegna	1.28 (CI: 1.2-1.37)	2	<b>Moderata</b>
Sicilia	1.08 (CI: 1.03-1.12)	2	<b>Moderata</b>
Toscana	1.16 (CI: 1.14-1.18)	2	<b>Moderata</b>
Umbria	1.1 (CI: 1.01-1.19)	2	Bassa
V.d'Aosta/V.d'Aoste	1.46 (CI: 1.33-1.58)	3	Bassa
Veneto	1.05 (CI: 1.05-1.06)	2	Bassa

PA: Provincia Autonoma; gg: giorni;

\*ai sensi del documento "Prevenzione e risposta a COVID-19: evoluzione della strategia e pianificazione nella fase di transizione per il periodo autunno-invernale"; # presenza di molteplici allerte di resilienza;

# Headline della Cabina di Regia (28 ottobre 2022)

*Si conferma la diminuzione dell'incidenza di nuovi casi di infezione da SARS-CoV-2 in Italia. Rimane contenuto l'impatto sugli ospedali con tassi di occupazione dei posti letto nelle aree mediche e in Terapia Intensiva sostanzialmente stabili o in diminuzione.*

*Si ribadisce la necessità di continuare ad adottare le misure comportamentali individuali e collettive previste e/o raccomandate, l'uso della mascherina, aereazione dei locali, igiene delle mani e ponendo attenzione alle situazioni di assembramento.*

*L'elevata copertura vaccinale, il completamento dei cicli di vaccinazione ed il mantenimento di una elevata risposta immunitaria attraverso la dose di richiamo, con particolare riguardo alle categorie indicate dalle disposizioni ministeriali, rappresentano strumenti necessari a mitigare l'impatto clinico dell'epidemia.*

XXXX



# Grazie.



[www.iss.it/presidenza](http://www.iss.it/presidenza)

