

28 aprile 2023

# Epidemia COVID-19

## Aggiornamento epidemiologico e monitoraggio del rischio

*Silvio Brusaferrò*  
*Istituto Superiore di Sanità*



[www.iss.it/presidenza](http://www.iss.it/presidenza)



# Situazione epidemiologica in Italia



[www.iss.it/presidenza](http://www.iss.it/presidenza)

# Casi notificati al sistema di Sorveglianza integrata COVID-19 in Italia

25.997.274

Casi\*\*\*

481.190

Casi tra gli operatori sanitari\*

45 anni

Età mediana dei casi

46,5% | 53,5%

Maschi (%) | Femmine (%)

188.080 (0,7%)

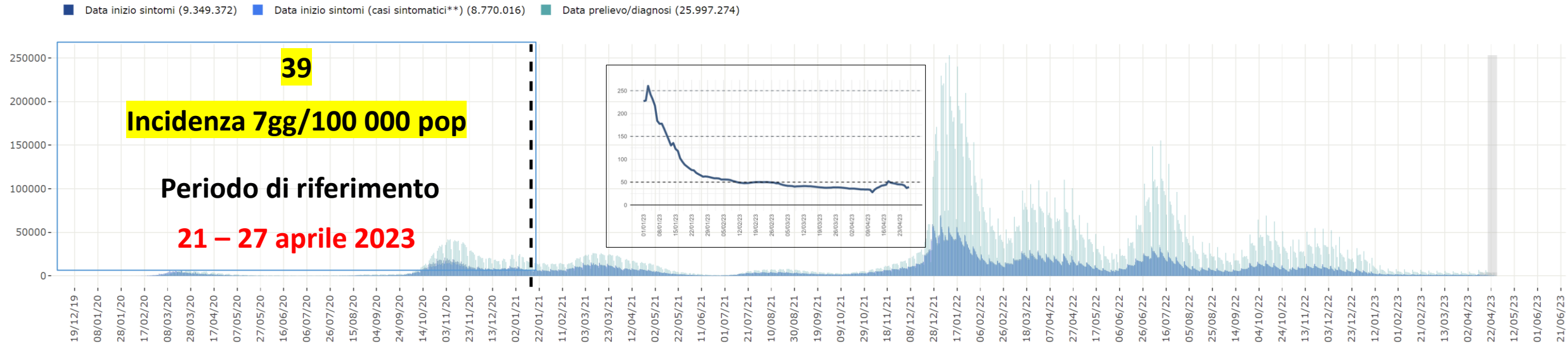
Deceduti (CFR)

24.478.597

Guariti

Curva epidemica dei casi di COVID-19 segnalati in Italia per data di prelievo o diagnosi (verde) e per data di inizio dei sintomi (blu)

Nota: il numero dei casi riportato negli ultimi giorni (riquadri grigi) deve essere considerato provvisorio sia per possibili ritardi di segnalazione che di diagnosi.

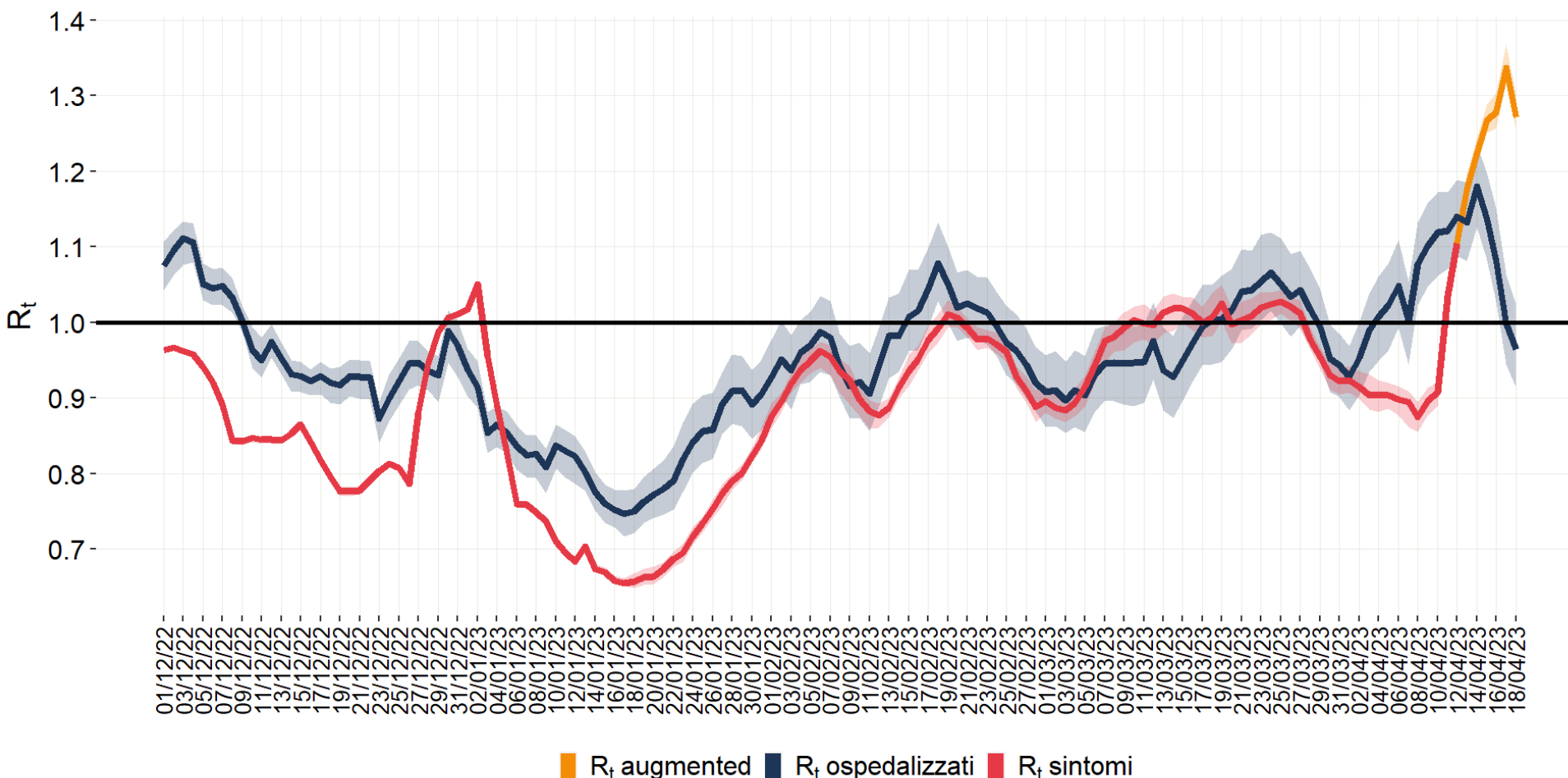


[www.iss.it/presidenza](http://www.iss.it/presidenza)

Data di ultimo aggiornamento: 26 aprile 2023



# Stima nazionale dell'Rt sintomi (12/4), Rt ospedalizzazioni (18/4) e Rt «augmented» (18/4) calcolati con dati al 26/04/2023

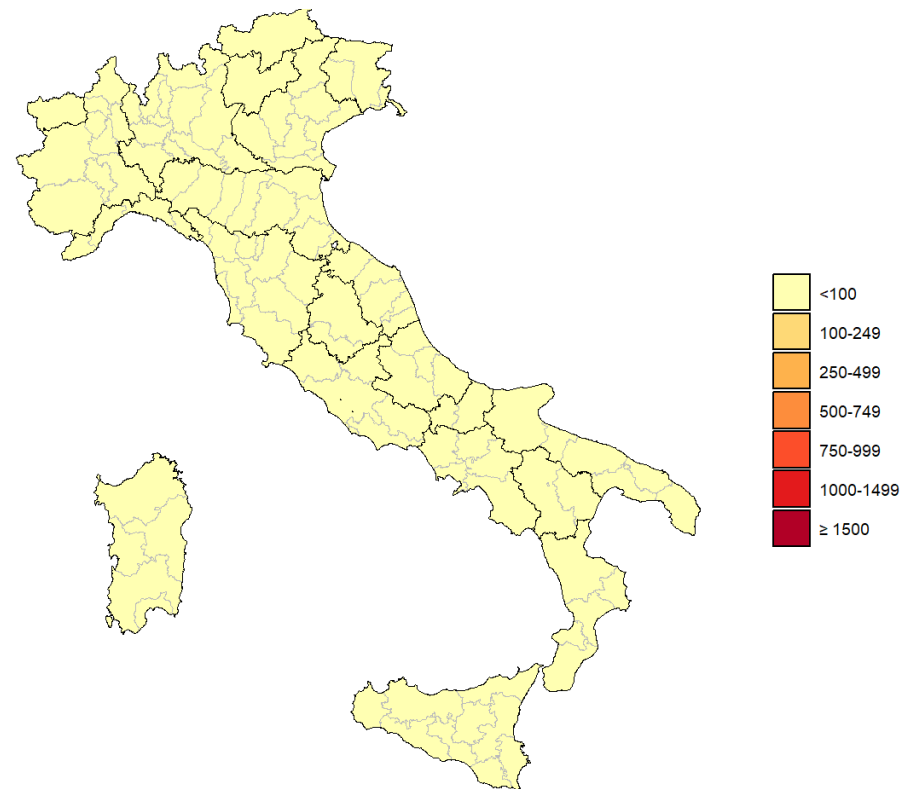
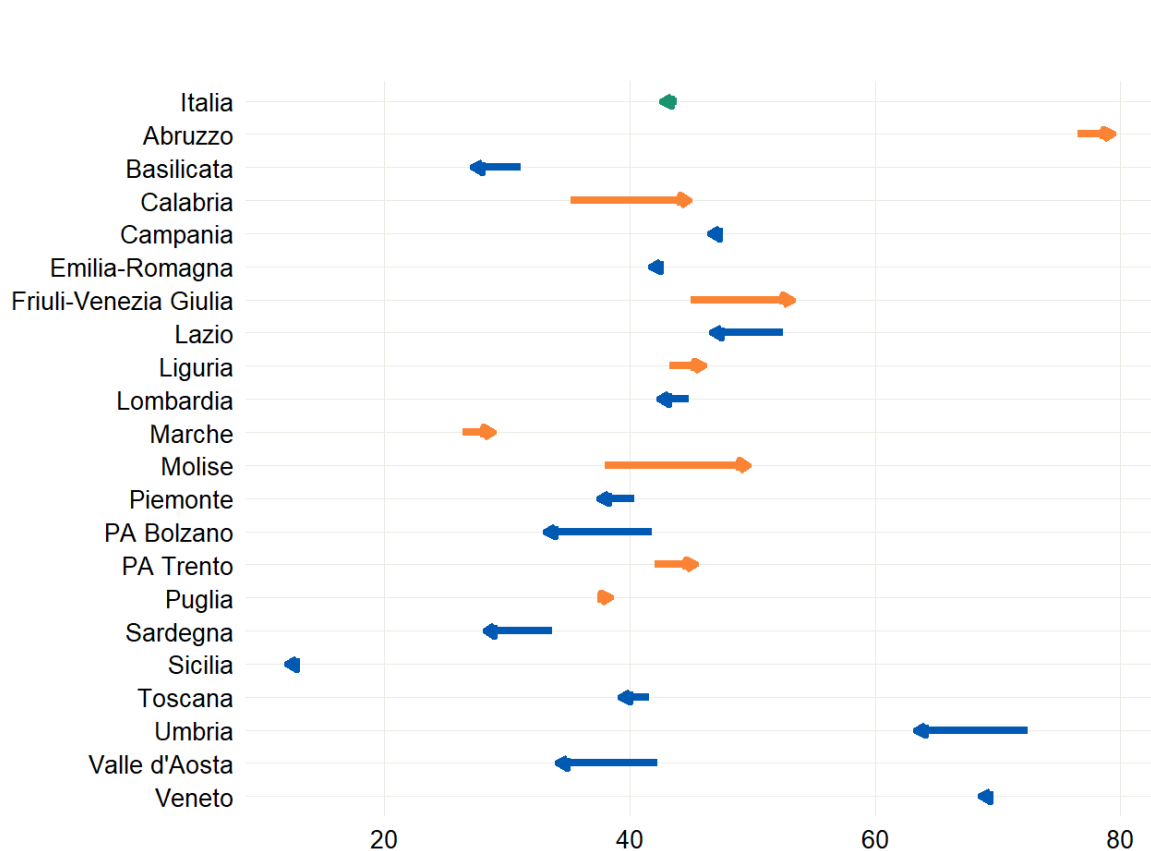


Sintomi: 1,1 (IC95%:  
1,09-1,13)  
al 12 aprile 2023

Augmented: 1,27  
(IC95%: 1,25-1,30)  
al 18 aprile 2023

Ospedalizzazioni: 0,96  
(IC95%: 0,91-1,02)  
al 18 aprile 2023

# In diminuzione l'incidenza nella maggior parte delle Regioni/PPAA, casi presenti nel territorio nazionale negli ultimi 7 giorni



CONFRONTO TRA IL NUMERO CASI DI COVID-19 (PER 100.000 AB) DIAGNOSTICATI IN ITALIA PER REGIONE/PA TRA 17 - 23/4/2023 E 10-16/4/2023

INCIDENZA PER 100.000 CASI DI COVID-19 DIAGNOSTICATI IN ITALIA PER PROVINCIA DOMICILIO/RESIDENZA

LA REGIONE MOLISE HA NOTIFICATO NELL'ULTIMA SETTIMANA UN NUMERO INFERIORE DI CASI PER PROBLEMI TECNICO-ORGANIZZATIVI

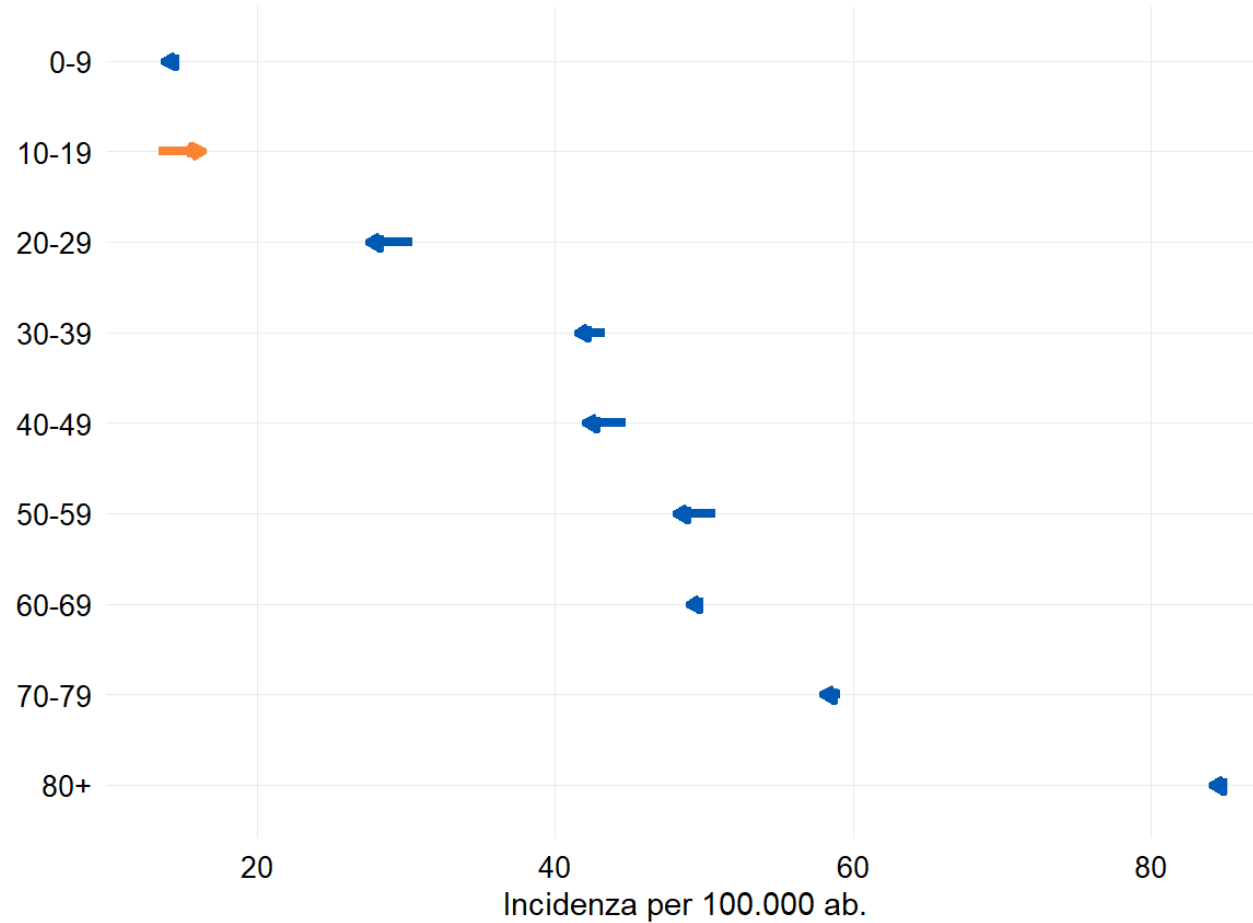


[www.iss.it/presidenza](http://www.iss.it/presidenza)



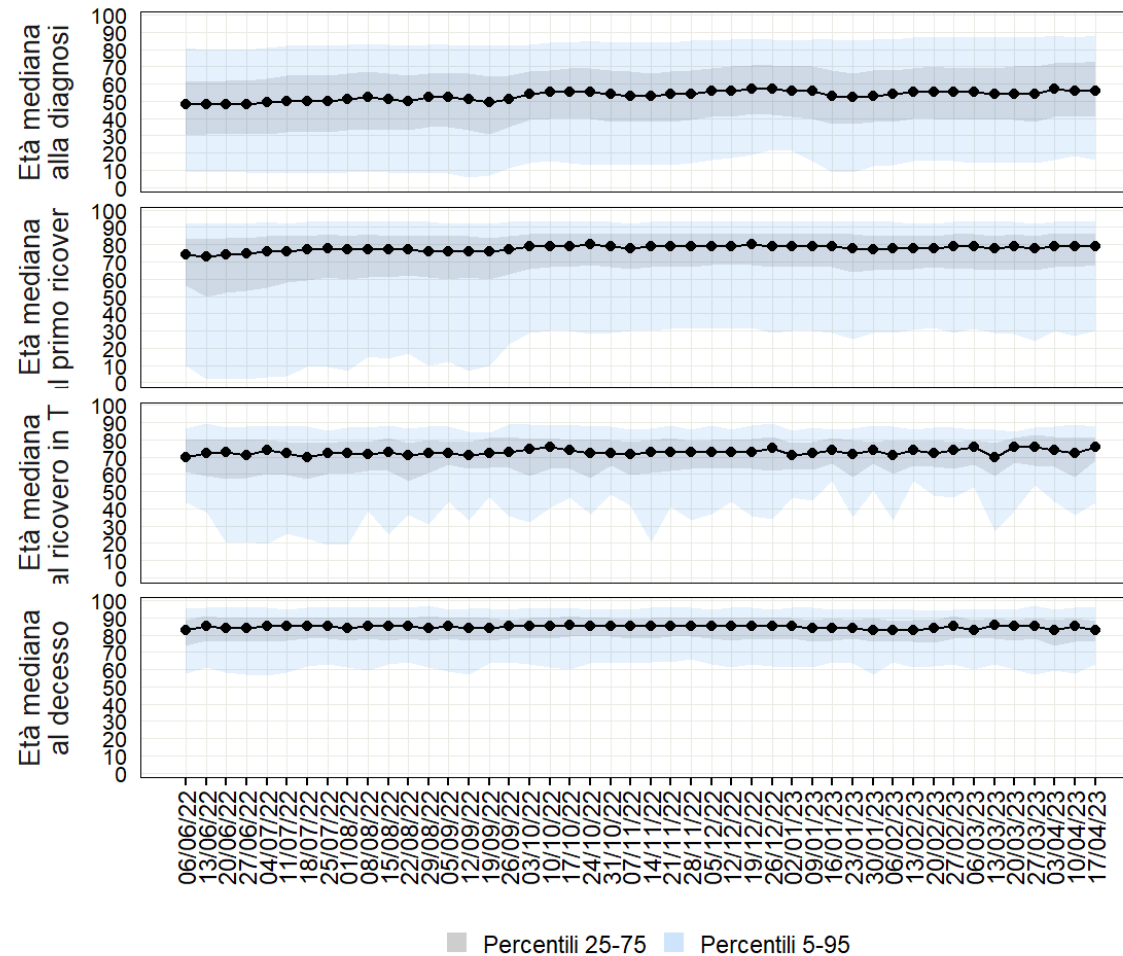
Data di ultimo aggiornamento: 26 aprile 2023

# Incidenza in diminuzione in quasi tutte le fasce d'età



CONFRONTO TRA IL NUMERO CASI DI COVID-19 (PER 100.000 AB) DIAGNOSTICATI IN ITALIA PER FASCIA D'ETA' NEL PERIODO 17 - 23/4/2023 E 10-16/4/2023

# Età media per evento



**56 anni** alla diagnosi

**79 anni** all'ospedalizzazione

**76 anni** al ricovero in TI

**82,5 anni** al decesso

# Indicatori decisionali come da Decreto Legge del 18 maggio 2021 n.65 articolo 13 - Aggiornamento del 27 aprile 2023

Regione	Incidenza 7gg/100 000 pop Periodo di riferimento <b>07-13 aprile 2023</b>	Incidenza 7gg/100 000 pop Periodo di riferimento <b>14-20 aprile 2023 *</b>	Incidenza 7gg/100 000 pop Periodo di riferimento <b>21 -27 aprile 2023 *</b>	% OCCUPAZIONE PL AREA MEDICA DA PAZIENTI COVID al <b>27/04/2023</b>	% OCCUPAZIONE PL TERAPIA INTENSIVA DA PAZIENTI COVID (DL 23 Luglio 2021 n.105) al <b>27/04/2023</b>
Abruzzo	55,1	87,3	75,0	6,6%	0,0%
Basilicata	18,9	25,3	18,9	5,1%	0,0%
Calabria	29,8	43,6	44,6	11,1%	2,1%
Campania	37,4	49,9	40,8	5,0%	0,7%
Emilia Romagna	32,5	48,1	35,9	6,1%	2,0%
Friuli Venezia Giulia	48,4	56,6	44,4	8,5%	1,7%
Lazio	43,8	52,4	43,2	5,0%	1,0%
Liguria	34,1	52,5	48,8	8,5%	2,2%
Lombardia	39,8	46,8	35,9	1,8%	0,3%
Marche	21,5	30,9	29,9	2,1%	0,0%
Molise	29,2	45,2	54,7	4,5%	5,1%
PA di Bolzano	38,4	38,4	28,4	6,8%	0,0%
PA di Trento	34,9	48,3	38,4	4,6%	0,0%
Piemonte	38,5	45,8	37,3	3,3%	1,0%
Puglia	28,1	44,7	35,6	5,4%	0,9%
Sardegna	28,1	30	29,7	6,2%	2,5%
Sicilia	15,3	19,5	16,8	5,9%	1,2%
Toscana	32,9	44,3	38,0	3,7%	0,5%
Umbria	56,3	73,9	59,1	12,5%	3,1%
Valle d'Aosta	27,6	41,5	44,6	6,0%	0,0%
Veneto	59,5	72,7	60,2	4,4%	1,1%
<b>ITALIA</b>	<b>37</b>	<b>48</b>	<b>39</b>	<b>4,7%</b>	<b>1,0%</b>

\*Si evidenzia che a partire dalla settimana 14-20 aprile 2023, per il calcolo dell'incidenza si utilizza la Popolazione ISTAT aggiornata al 1° Gennaio 2023, come comunicato con nota prot. n. 12416 del 19/04/2023





# Occupazione dei posti letto (attivi e attivabili ai sensi del DL 105 del 23 luglio 2021) in terapia intensiva e in area medica al 26/4/2023

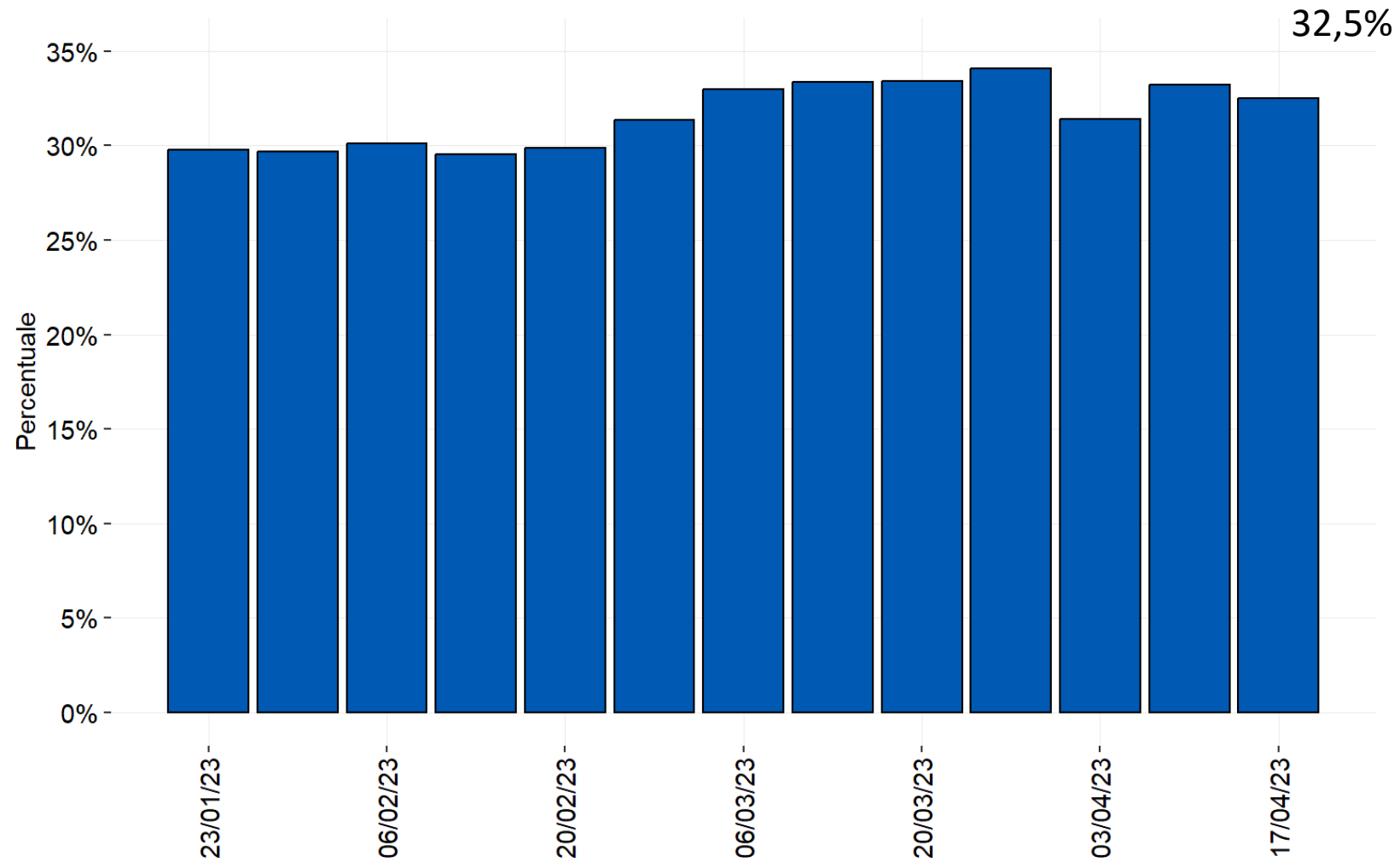
## TERAPIA INTENSIVA

Il tasso di occupazione a livello nazionale **è stabile** al 1% rispetto alla settimana precedente (1%). Il numero di persone ricoverate in queste aree **è in diminuzione** da 104 (20/04/2023) a 99 (27/04/2023).

## AREA MEDICA

Il tasso di occupazione a livello nazionale **è in lieve aumento** al 4,7% rispetto alla settimana precedente (4,5%). Il numero di persone ricoverate in queste aree **è in aumento** da 2.873 (20/04/2023) a 2.980 (27/04/2023).

# Distribuzione percentuale settimanale dei casi di REINFEZIONE da SARS-CoV-2 sul totale dei casi diagnosticati per data di prelievo/diagnosi a partire da gennaio 2023



# MONITORAGGIO

## Indicatori per la valutazione del rischio



[www.iss.it/presidenza](http://www.iss.it/presidenza)

# Analisi del rischio e scenario per Regione/PA

Regione.PA	Stima di Rt- puntuale (calcolato al 12/04/2023)	Compatibilità Rt sintomi puntuale con gli scenari di trasmissione*	Classificazione complessiva di rischio
<b>Abruzzo</b>	1.29 (CI: 1.17-1.43)	2	<b>Alta #</b>
<b>Basilicata</b>	0.53 (CI: 0.15-1.08)	1	Bassa
<b>Calabria</b>	0.97 (CI: 0.77-1.18)	1	<b>Moderata</b>
<b>Campania</b>	0.99 (CI: 0.88-1.12)	1	Bassa
<b>Emilia-Romagna</b>	1.26 (CI: 1.08-1.45)	2	<b>Alta #</b>
<b>FVG</b>	1.01 (CI: 0.92-1.1)	1	<b>Moderata</b>
<b>Lazio</b>	1.1 (CI: 0.97-1.23)	1	<b>Bassa</b>
<b>Liguria</b>	1.18 (CI: 1.06-1.3)	2	<b>Alta #</b>
<b>Lombardia</b>	1.2 (CI: 1.14-1.26)	2	Bassa
<b>Marche</b>	1.19 (CI: 1.01-1.39)	2	<b>Alta #</b>
<b>Molise</b>	1.23 (CI: 0.66-1.97)	1	<b>Moderata</b>
<b>Piemonte</b>	1.21 (CI: 1.13-1.3)	2	Bassa
<b>PA Bolzano/Bozen</b>	1.16 (CI: 0.97-1.38)	1	<b>Moderata</b>
<b>PA Trento</b>	1.09 (CI: 0.94-1.25)	1	<b>Moderata</b>
<b>Puglia</b>	1.07 (CI: 0.94-1.2)	1	<b>Alta #</b>
<b>Sardegna</b>	1.69 (CI: 1.43-1.95)	3	<b>Alta #</b>
<b>Sicilia</b>	1.16 (CI: 1-1.34)	2	<b>Non valutabile (equiparato a rischio alto)</b>
<b>Toscana</b>	1.23 (CI: 1.14-1.32)	2	Bassa
<b>Umbria</b>	1.25 (CI: 1-1.51)	2	Bassa
<b>V.d'Aosta/V.d'Aoste</b>	0.98 (CI: 0.62-1.37)	1	Bassa
<b>Veneto</b>	0.96 (CI: 0.91-1.03)	1	<b>Moderata</b>

PA: Provincia Autonoma; gg: giorni;

\* ai sensi del documento "Prevenzione e risposta a COVID-19: evoluzione della strategia e pianificazione nella fase di transizione per il periodo autunno-invernale";

# presenza di molteplici allerte di resilienza;



# Headline della Cabina di Regia (28 aprile 2023)

*L'incidenza di nuovi casi identificati e segnalati con infezione da SARS-CoV-2 in Italia è in diminuzione rispetto alla precedente settimana di monitoraggio. È complessivamente basso l'impatto sugli ospedali, con un tasso di occupazione dei posti letto stabile sia nelle aree mediche che nelle terapie intensive.*

*Si ribadisce l'opportunità, in particolare per le persone a maggior rischio di sviluppare una malattia grave in seguito all'infezione da SARS-CoV-2, di continuare ad adottare le misure comportamentali individuali previste e/o raccomandate, l'uso della mascherina, aereazione dei locali, igiene delle mani e ponendo attenzione alle situazioni di assembramento.*

*L'elevata copertura vaccinale, il completamento dei cicli di vaccinazione ed il mantenimento di una elevata risposta immunitaria attraverso la dose di richiamo, con particolare riguardo alle categorie indicate dalle disposizioni ministeriali come gli anziani e i gruppi di popolazione più fragili, rappresentano strumenti importanti per mitigare l'impatto clinico dell'epidemia.*

# Grazie.



[www.iss.it/presidenza](http://www.iss.it/presidenza)

