

3 agosto 2022

Epidemia COVID-19

Aggiornamento epidemiologico e monitoraggio del rischio

Silvio Brusaferrò
Istituto Superiore di Sanità



www.iss.it/presidenza



Situazione epidemiologica in Italia



www.iss.it/presidenza

Casi notificati al sistema di Sorveglianza integrata COVID-19 in Italia

21.243.890

Casi***

386.436

Casi tra gli operatori sanitari*

42 anni

Età mediana dei casi

47% | 53%

Maschi (%) | Femmine (%)

169.022 (0,8%)

Deceduti (CFR)

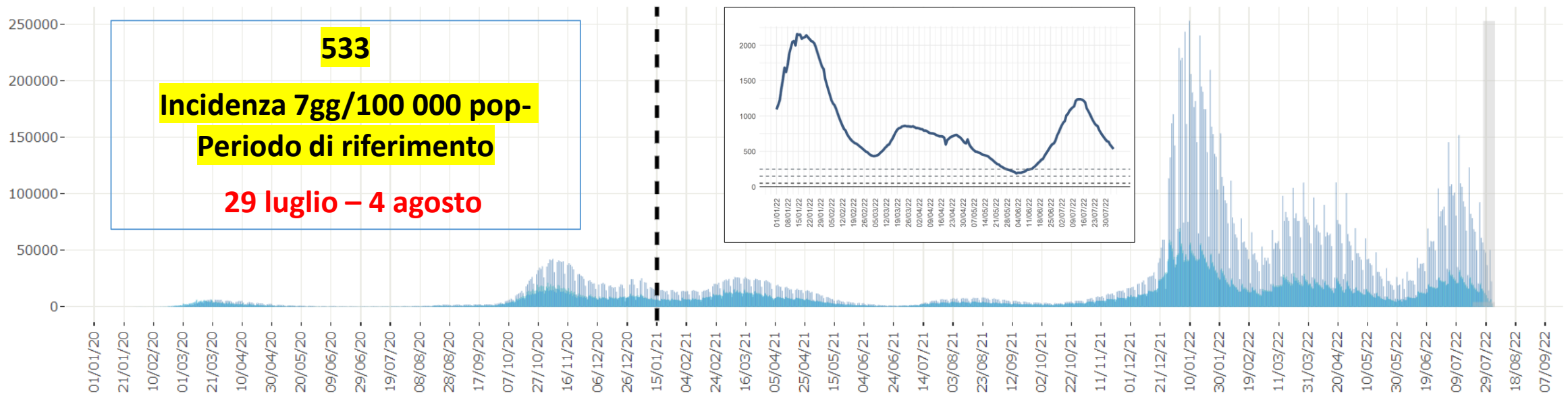
18.920.409

Guariti

Curva epidemica dei casi di COVID-19 segnalati in Italia per data di prelievo o diagnosi (verde) e per data di inizio dei sintomi (blu)

Nota: il numero dei casi riportato negli ultimi giorni (riquadri grigi) deve essere considerato provvisorio sia per possibili ritardi di segnalazione che di diagnosi.

■ Date of sample/diagnosis (21.243.890) ■ Date of symptom onset (cases with symptoms**) (7.339.154) ■ Date of symptom onset (7.846.386)

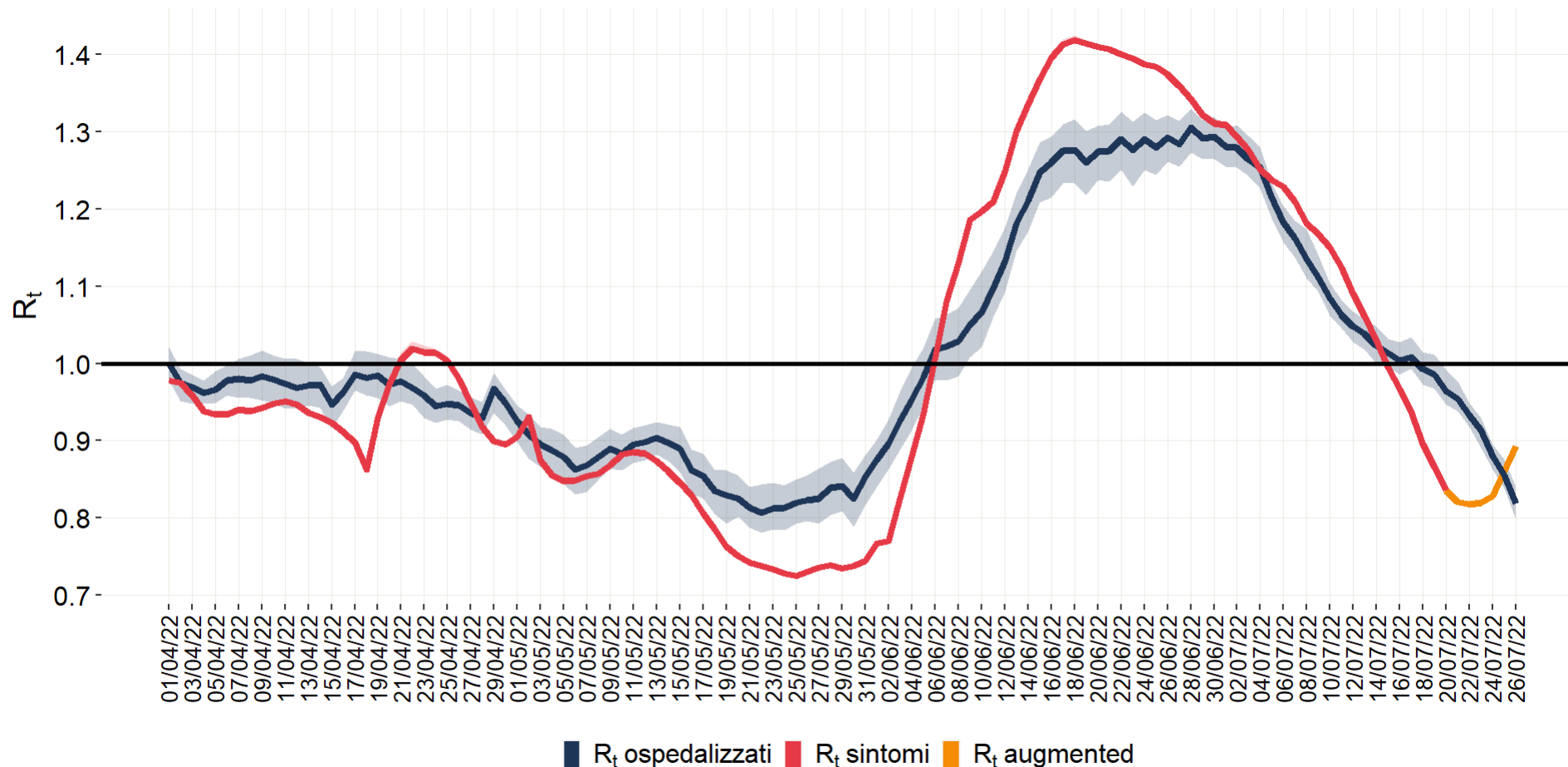


www.iss.it/presidenza

Data di ultimo aggiornamento: 3 agosto 2022



Stima nazionale dell'Rt sintomi (20/7), Rt ospedalizzazioni (26/7) e Rt «augmented» (26/7) calcolati con dati al 27/7/2022

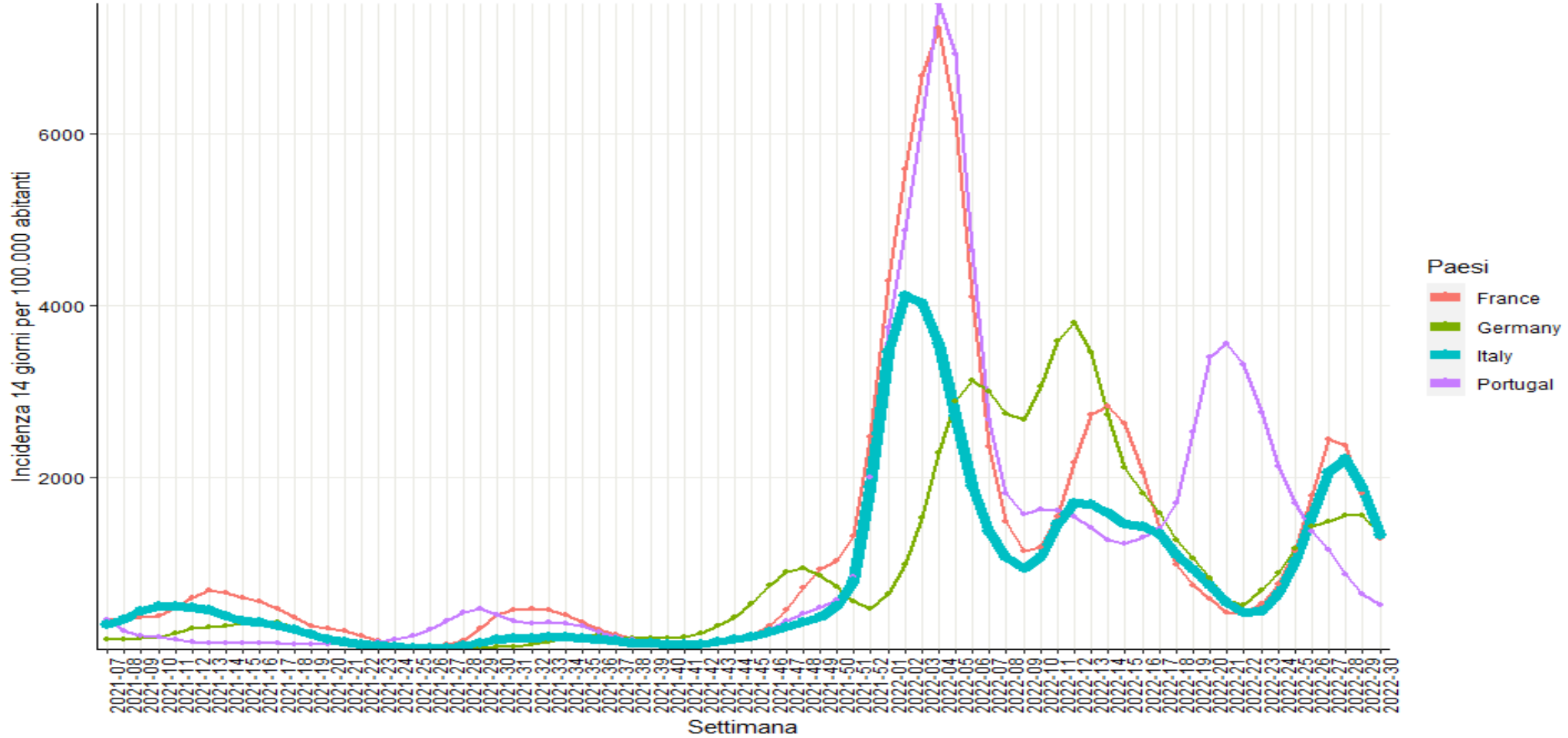


Augmented: 0,89
(IC95%: 0,89 - 0,89)
al 26 luglio 2022

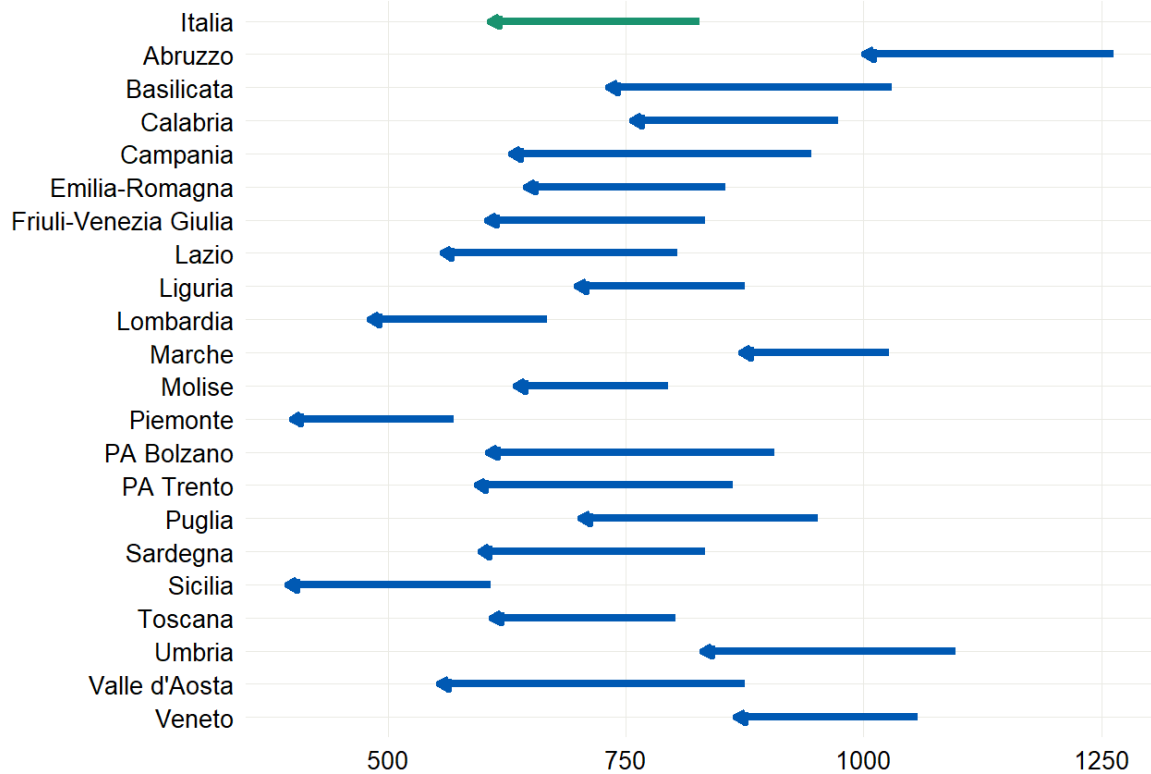
Sintomi: 0,84
(IC95%: 0,83-0,84)
al 20 luglio 2022

Ospedalizzazioni: 0,82
(IC95%: 0,8- 0,84)
al 26 luglio 2022

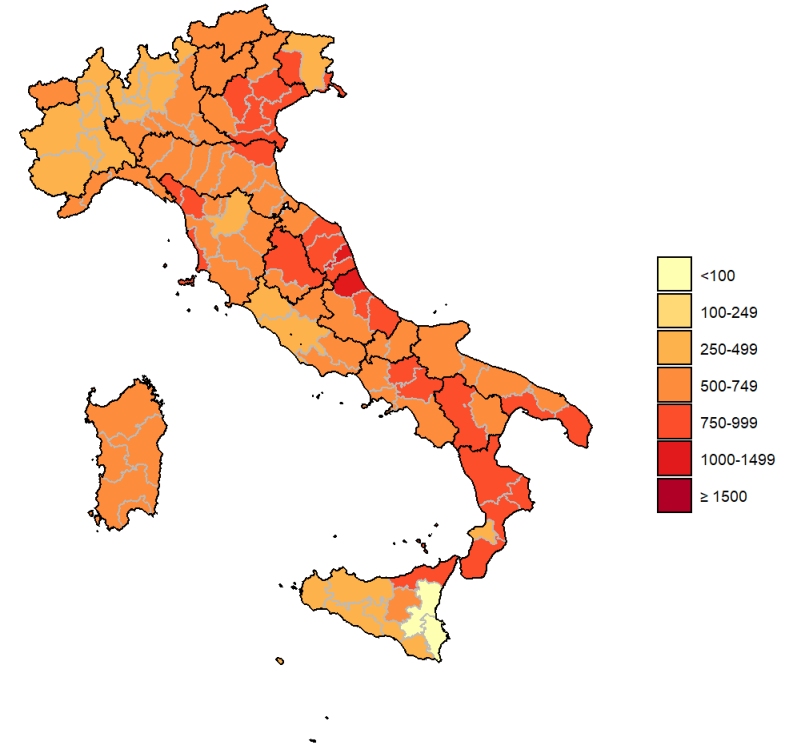
Andamento incidenza (14 gg) in alcuni tutti i paesi europei (ECDC) fino al 4 agosto 2022



Diminuiscono i casi in tutte le Regioni/PPAA, nuovi casi presenti su tutto il territorio nazionale negli ultimi 7 giorni

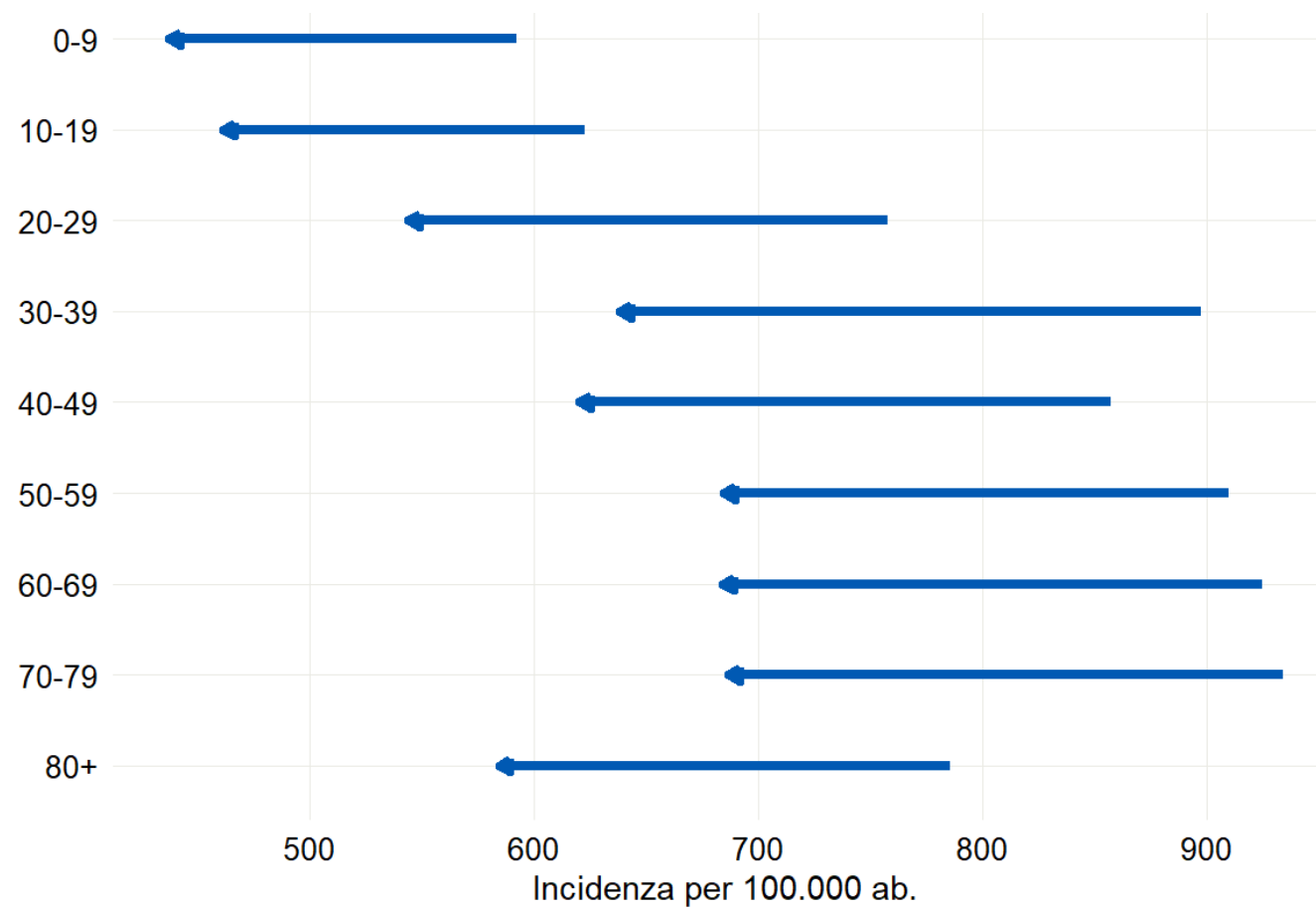


CONFRONTO TRA IL NUMERO CASI DI COVID-19 (PER 100.000 AB) DIAGNOSTICATI IN ITALIA PER REGIONE/PA NEL PERIODO 25 - 31/7/2022 E 18 - 24/7/2022



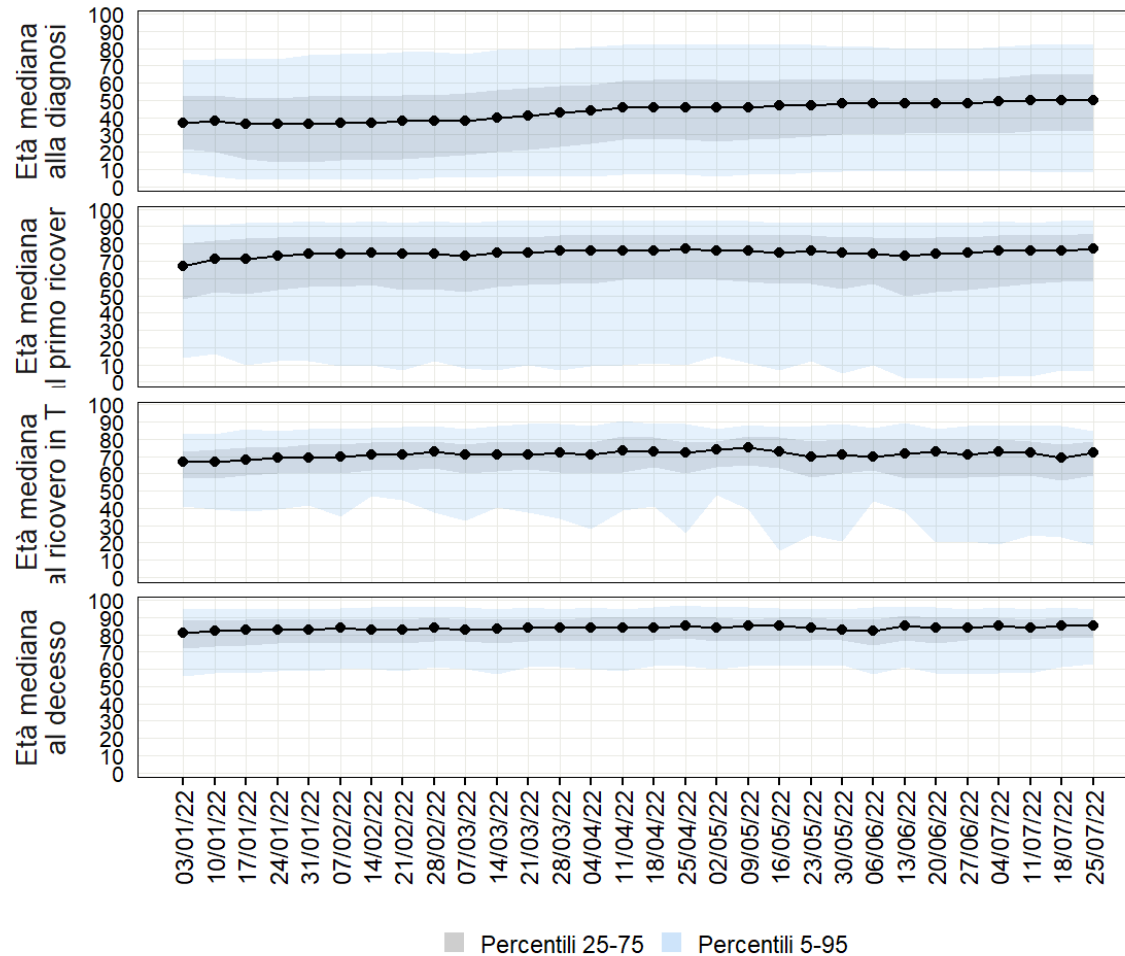
INCIDENZA PER 100.000 CASI DI COVID-19 DIAGNOSTICATI IN ITALIA PER PROVINCIA DOMICILIO/RESIDENZA

Casi in diminuzione in tutte le fasce d'età negli ultimi 7gg



CONFRONTO TRA IL NUMERO CASI DI COVID-19 (PER 100.000 AB) DIAGNOSTICATI IN ITALIA PER FASCIA D'ETA' NEL PERIODO 25 - 31/7/2022 E 18 - 24/7/2022

Età media per evento



50 anni alla diagnosi

77 anni all'ospedalizzazione

72,5 anni al ricovero in TI

85 anni al decesso

Indicatori decisionali come da Decreto Legge del 18 maggio 2021 n.65 articolo 13 - Aggiornamento del 4 agosto 2022

Regione	Incidenza 7gg/100 000 pop- Periodo di riferimento 15-21 luglio 2022	Incidenza 7gg/100 000 pop- Periodo di riferimento 22-28 luglio 2022	Incidenza 7gg/100 000 pop- Periodo di riferimento 29 luglio – 04 agosto 2022	% OCCUPAZIONE PL AREA MEDICA DA PAZIENTI COVID al 04/08/2022	% OCCUPAZIONE PL TERAPIA INTENSIVA DA PAZIENTI COVID (DL 23 Luglio 2021 n.105) al 04/08/2022
Abruzzo	1421,3	1234,3	931,9	19,5%	5,5%
Basilicata	1095,6	772,8	536,1	19,4%	4,8%
Calabria	1076,6	895,1	674,6	29,9%	5,8%
Campania	1135,3	772,7	511,7	14,7%	2,8%
Emilia Romagna	1008,9	741,8	595,7	17,5%	5,7%
Friuli Venezia Giulia	1088,8	913,1	675,9	21,2%	2,3%
Lazio	916,6	629,7	447,3	16,0%	4,9%
Liguria	957,3	766,3	642,7	25,5%	2,2%
Lombardia	776,8	558,9	392,0	12,4%	2,0%
Marche	1235,6	1018,1	775,9	19,6%	2,6%
Molise	882,8	717,1	570,9	11,4%	5,1%
PA di Bolzano	1045,8	712,4	518,1	12,4%	0,0%
PA di Trento	961,0	707,2	538,6	13,5%	3,3%
Piemonte	769,9	557,8	413,7	7,7%	2,1%
Puglia	1104,3	810,4	584,6	15,9%	3,2%
Sardegna	983,7	693,1	530,9	10,5%	7,4%
Sicilia *	957,3	680,4	481,5	23,3%	5,4%
Toscana	789,2	612,2	430,9	12,8%	3,9%
Umbria	1257,6	951,6	708,0	35,6%	3,9%
Valle d'Aosta	981,1	684,3	489,7	24,3%	2,9%
Veneto	1167,9	961,9	747,5	12,0%	3,2%
ITALIA	977	727	533	15,2%	3,6%

Occupazione dei posti letto (attivi e attivabili ai sensi del DL 105 del 23 luglio 2021) in terapia intensiva e in area medica al 04/08/2022

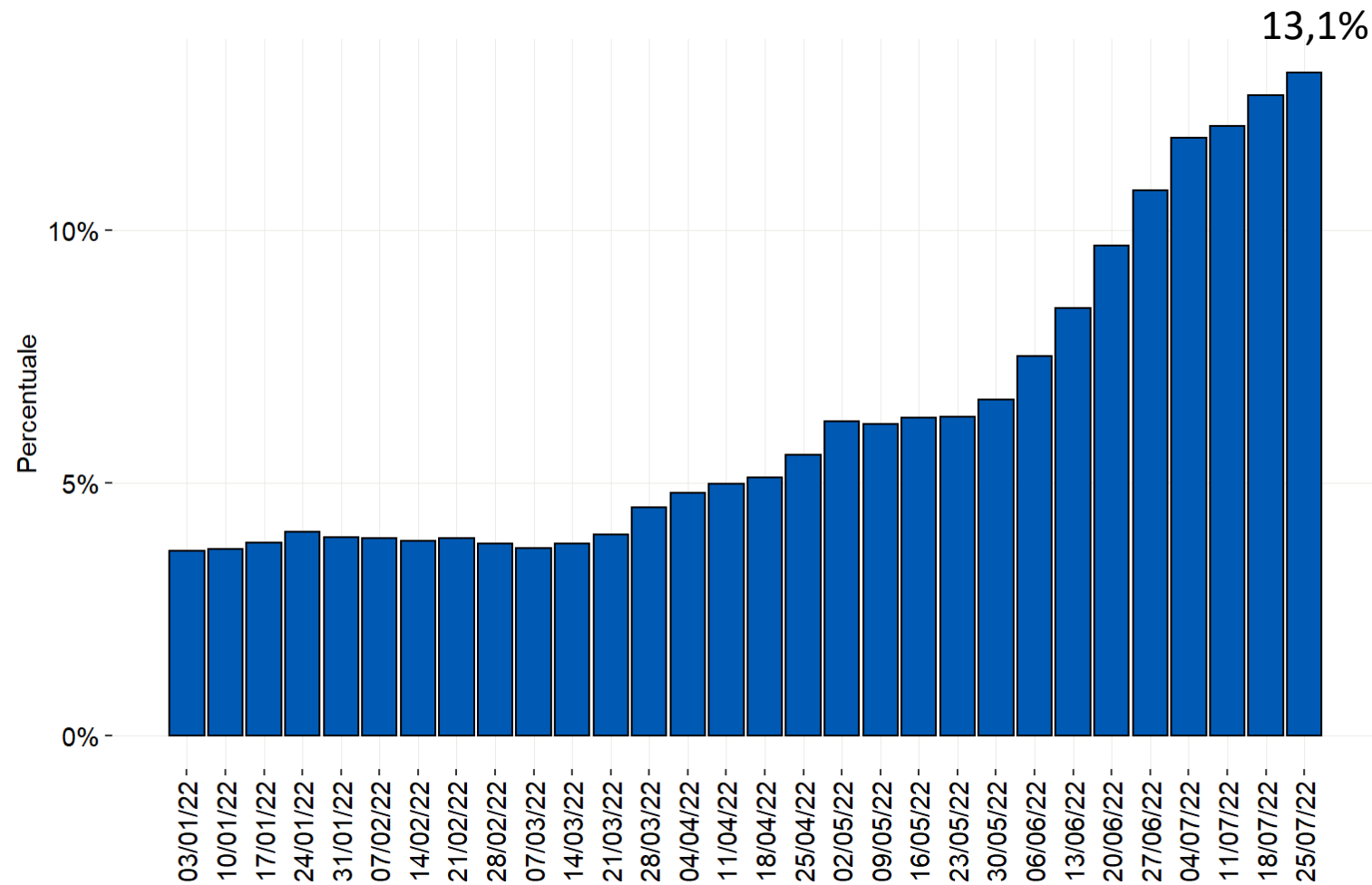
TERAPIA INTENSIVA

Il tasso di occupazione a livello nazionale **è in diminuzione** al 3,6% rispetto alla settimana precedente (4,1%) . Il numero di persone ricoverate in queste aree **è in diminuzione** da 406 (28/07/2022) a 362 (04/08/2022)

AREA MEDICA

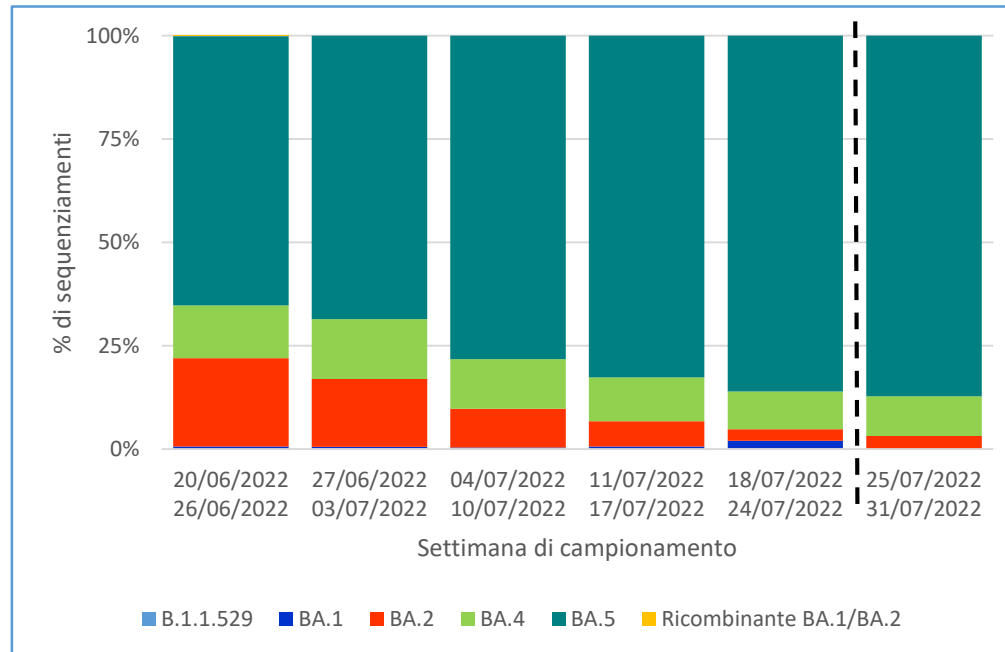
Il tasso di occupazione a livello nazionale **è in diminuzione** al 15,2% rispetto alla settimana precedente (17,0%). Il numero di persone ricoverate in queste aree **è in diminuzione** da 10.911 (28/07/2022) a 9.734 (04/08/2022)

Distribuzione percentuale settimanale dei casi di REINFEZIONE da SARS-CoV-2 sul totale dei casi diagnosticati per data di prelievo/diagnosi a partire da Ottobre 2021



*La linea nera tratteggiata al 06/12/2022 rappresenta all'incirca la data di inizio circolazione della variante Omicron in Italia

Distribuzione percentuale dei lignaggi Omicron per settimana di campionamento, Italia (Fonte: I-Co-Gen, dati aggiornati al 3 agosto 2022)



Il dato relativo alle ultime due settimane di campionamento disponibili (linea tratteggiata) è da considerarsi non ancora consolidato
I lignaggi BA.n risultano inclusivi dei relativi sotto-lignaggi identificati

Nell'ultima settimana di campionamento disponibile (25-31 luglio 2022), si evidenzia la seguente distribuzione delle varianti circolanti:

- **OMICRON 99.55%**
 - di cui:
 - **BA.5 86.88%**
 - **BA.4 9.50%**
 - **BA.2 3.17%**

Si segnala, inoltre, una sequenza riconducibile al lignaggio BA.2.75 (settimana di campionamento 11-17 luglio).

Vaccinazioni somministrate al 03/08/2022 e loro impatto

<https://github.com/italia/covid19-opendata-vaccini>



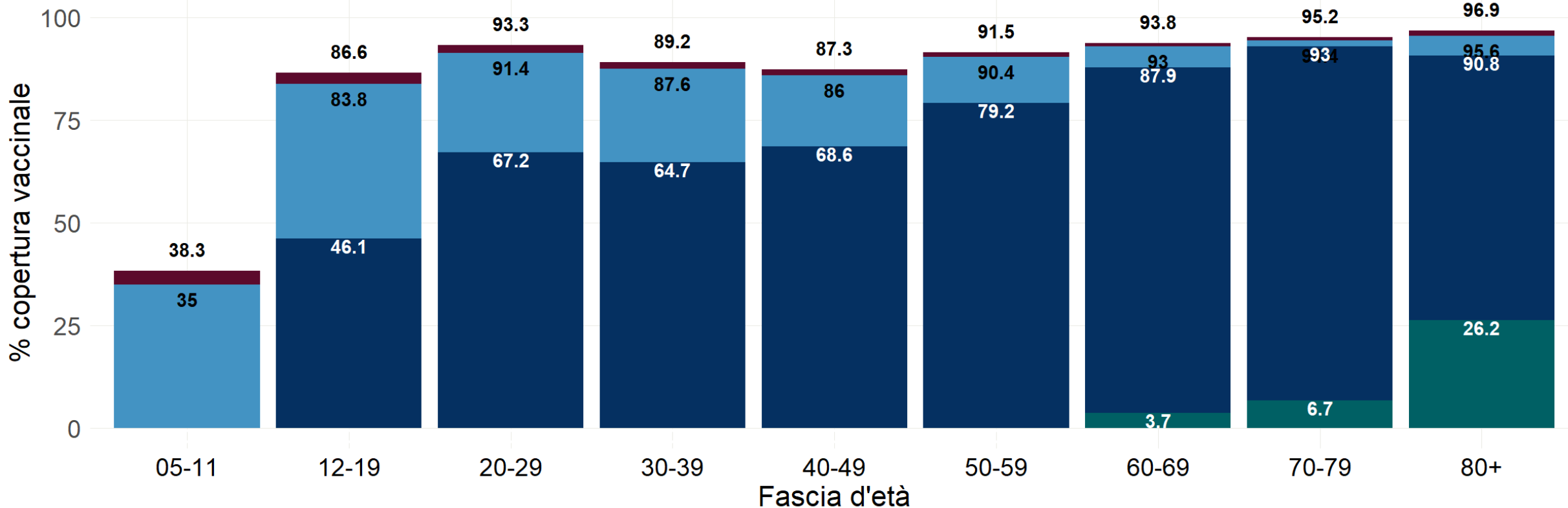
www.iss.it/presidenza



Percentuale copertura vaccinale per classe d'età

5+ vaccinati con una dose: 1,5%
5+ vaccinati con ciclo completo: 86,6%
5+ vaccinati con dose booster/aggiuntiva: 70,5%

Si evidenzia che la popolazione su cui si basano queste analisi è in continua revisione e per questo questi dati possono subire alcune variazioni



Soggetti non vaccinati	05-11	12-19	20-29	30-39	40-49	50-59	60-69	70-79	80+
→	2.255.554	621.311	404.768	730.441	1.113.190	811.358	465.432	286.937	142.278

■ Almeno una dose
 ■ Due dosi/unica dose
 ■ Dose aggiuntiva/booster
 ■ Quarta dose



www.iss.it/presidenza



Data di ultimo aggiornamento: 3 agosto 2022

Analisi del rischio e scenario per Regione/PA

Regione.PA	Stima di Rt- puntuale (calcolato al 20/07/2022)	Compatibilità Rt sintomi puntuale con gli scenari di trasmissione*	Classificazione complessiva di rischio
Abruzzo	1.14 (CI: 1.1-1.18)	2	Moderata
Basilicata	1.1 (CI: 0.94-1.27)	1	Bassa
Calabria	0.97 (CI: 0.91-1.02)	1	Bassa
Campania	0.69 (CI: 0.68-0.71)	1	Bassa
Emilia-Romagna	0.85 (CI: 0.84-0.86)	1	Bassa
FVG	0.89 (CI: 0.87-0.91)	1	Bassa
Lazio	0.89 (CI: 0.87-0.92)	1	Bassa
Liguria	0.92 (CI: 0.9-0.92)	1	Bassa
Lombardia	0.82 (CI: 0.82-0.83)	1	Bassa
Marche	1.01 (CI: 0.98-1.05)	1	Bassa
Molise	0.97 (CI: 0.52-1.56)	1	Bassa
Piemonte	0.89 (CI: 0.82-0.96)	1	Bassa
PA Bolzano/Bozen	1.02 (CI: 0.99-1.06)	1	Bassa
PA Trento	0.97 (CI: 0.94-1)	1	Bassa
Puglia	0.81 (CI: 0.81-0.82)	1	Moderata #
Sardegna	0.8 (CI: 0.77-0.84)	1	Bassa
Sicilia	0.51 (CI: 0.49-0.53)	1	Bassa
Toscana	0.84 (CI: 0.83-0.86)	1	Non valutabile (equiparato a rischio alto)
Umbria	0.95 (CI: 0.89-1.01)	1	Bassa
<u>V.d'Aosta/V.d'Aoste</u>	1.2 (CI: 1.04-1.35)	2	Bassa
Veneto	0.92 (CI: 0.92-0.93)	1	Bassa

PA: Provincia Autonoma; gg: giorni;

*ai sensi del documento "Prevenzione e risposta a COVID-19: evoluzione della strategia e pianificazione nella fase di transizione per il periodo autunno-invernale";

Headline della Cabina di Regia (5 agosto 2022)

Si conferma la diminuzione dell'incidenza per la terza settimana consecutiva, una riduzione della velocità di trasmissione a valori inferiori alla soglia epidemica. Si osserva una diminuzione nei tassi di occupazione dei posti letto in area medica e terapia intensiva.

In questa fase si ribadisce la necessità di continuare a rispettare le misure comportamentali individuali e collettive previste/raccomandate, l'uso della mascherina, aereazione dei locali, igiene delle mani e ponendo attenzione alle situazioni di assembramento.

L'elevata copertura vaccinale, il completamento dei cicli di vaccinazione ed il mantenimento di una elevata risposta immunitaria attraverso la dose di richiamo, con particolare riguardo alle categorie indicate dalle disposizioni ministeriali, rappresentano strumenti necessari a mitigare l'impatto soprattutto clinico dell'epidemia.

Grazie.



www.iss.it/presidenza