

Convegno



**“I Tatuaggi: Sicurezza d’uso e criteri di controllo”
Ministero della Salute, Auditorium
23 gennaio 2018**

**L’arte sulla pelle:
un fenomeno sociale**

D. Spagnolo

**Centro Nazionale Sostanze Chimiche,
prodotti Cosmetici e protezione del Consumatore**

L'arte sulla pelle: un fenomeno sociale

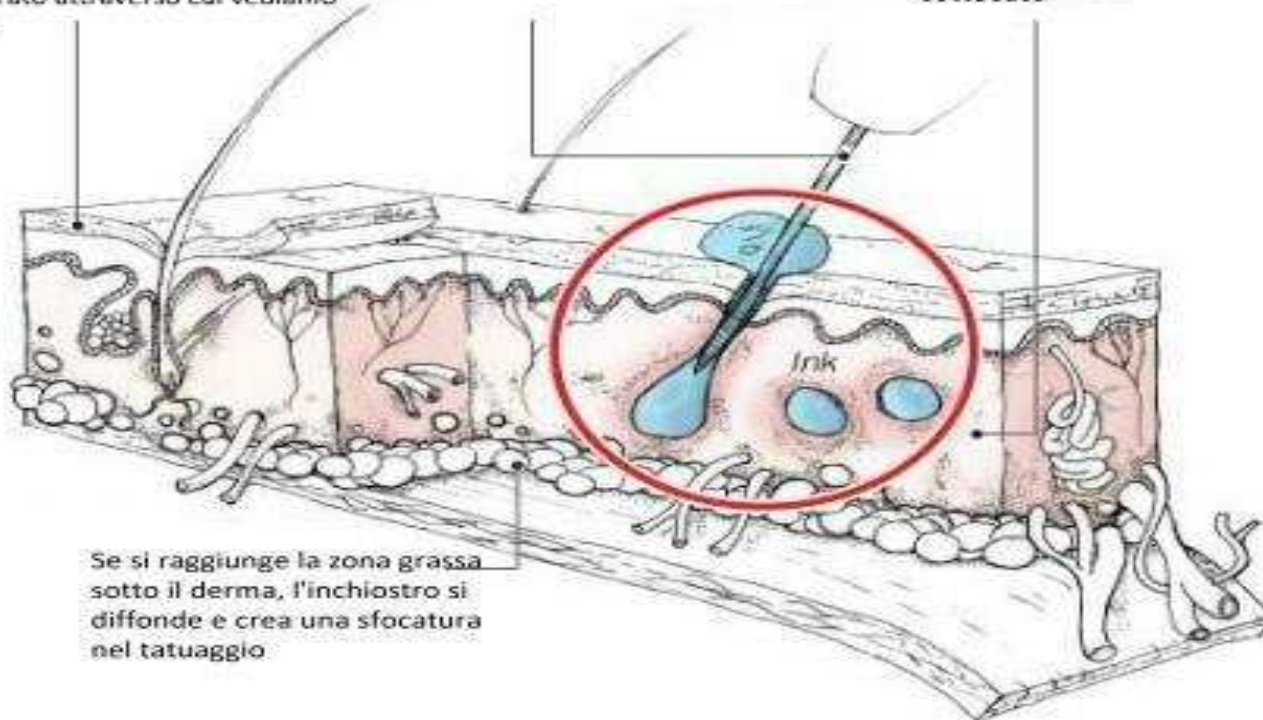
Cosa è un tatuaggio

La pelle

Epidermide: è lo strato superficiale della pelle che forma una sorta di filtro colorato attraverso cui vediamo il tattoo...

L'ago inocula inchiostro nel derma

Gli anticorpi "circondano" l'inchiostro e lo intrappolano sottocute



Fonte: http://www.indigenatattoo.it/tecniche_tattoo.html

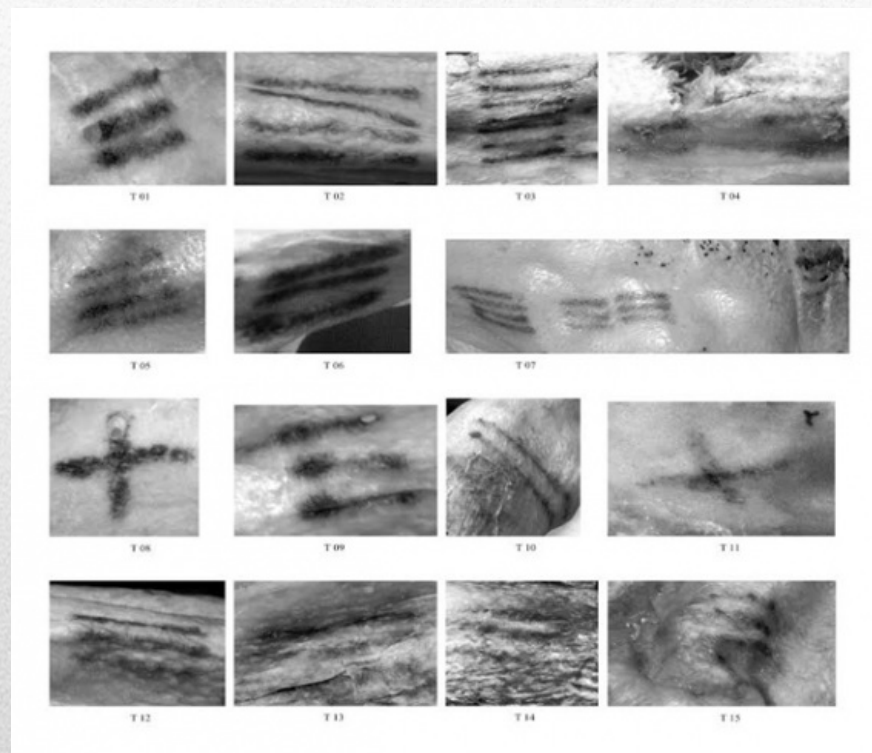
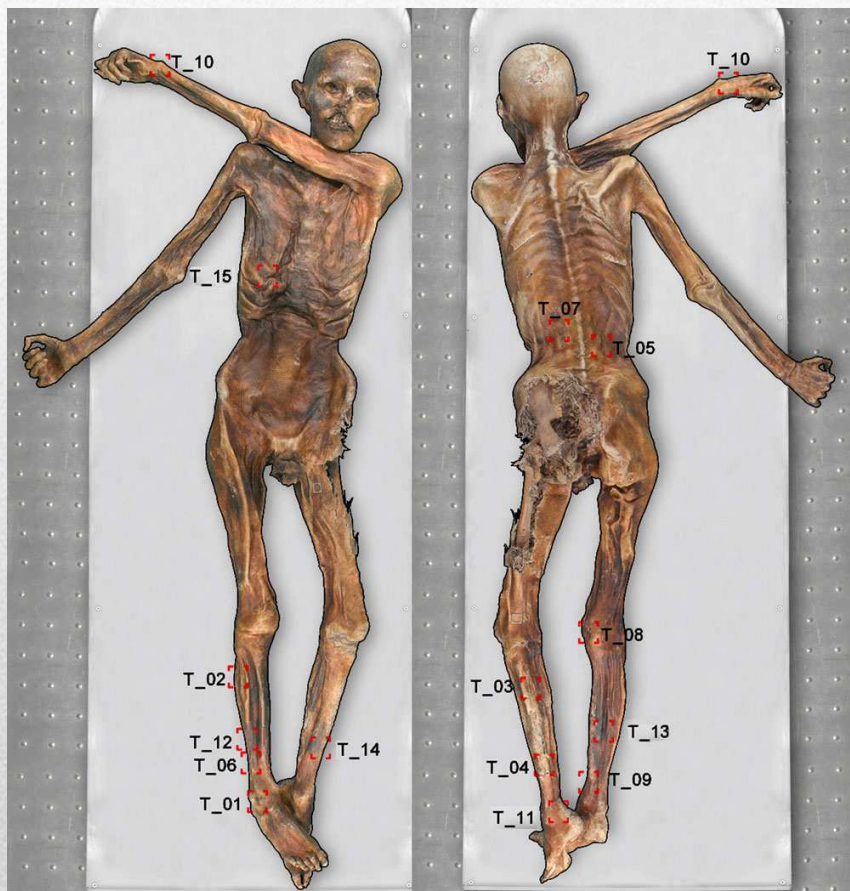


Centro Nazionale Sostanze Chimiche, prodotti Cosmetici e protezione del Consumatore



L'arte sulla pelle: un fenomeno sociale

61 tatuaggi sulla mummia del Similaun, maschio tra i 40 e i 50 anni, morto durante l'Età del Rame (circa 5300 a.C.)



Fonte foto: <https://www.focus.it/cultura/storia/tutti-i-tatuaggi-di-tzi-e-sono-61>



Centro Nazionale Sostanze Chimiche, prodotti Cosmetici e protezione del Consumatore

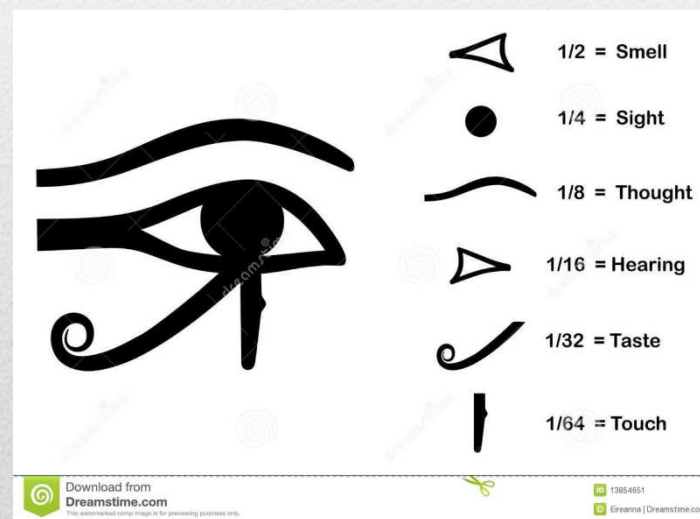


L'arte sulla pelle: un fenomeno sociale

Complessi disegni (quali fiori di loto, mucche e scimmie) sono stati rinvenuti sulla mummia di una sacerdotessa (3000 a.C. circa), probabilmente del culto di Hator (dea mucca egizia).

Il disegno più ricorrente è l'Occhio di Horus.

Interessante è la complessità dei tatuaggi che, in civiltà meno complesse, si limitavano a semplici linee.



Fonte: <http://www.nature.com/news/intricate-animal-and-flower-tattoos-found-on-egyptian-mummy-1.19864>

L'arte sulla pelle: un fenomeno sociale

I tatuaggi erano vietati per legge tra gli antichi **Ebrei** : «Non vi farete incisioni sul corpo per un defunto, né vi farete segni di tatuaggio. Io sono il Signore» (Lev 19,28)

I tatuaggi erano di uso comune tra le popolazioni **Celtiche** le quali, per rispetto a divinità animali si tatuavano il toro, il cinghiale, il gatto, gli uccelli e i pesci.

I tatuaggi erano, presso gli **antichi Romani**, riservati a Schiavi e Criminali; dopo il contatto con i Celti, i Legionari cominciarono a tatuarsi come simbolo di fedeltà e devozione a Roma la sigla SPQR associata spesso alla Legione di appartenenza.

I tatuaggi erano simbolo distintivo dei primissimi **Cristiani**, i quali si tatuavano la Croce di Cristo sulla fronte.

Nel 787 d.C. Papa Adriano proibì l'uso del tatuaggio (ritenuto retaggio del paganesimo)

Nell'undicesimo e dodicesimo secolo i **crociati** portavano sul corpo il marchio della *Croce di Gerusalemme*. Questo permetteva, in caso di morte sul campo di battaglia, che il soldato ricevesse l'appropriata sepoltura secondo i riti cristiani.

Il tatuaggio, in Europa ed in generale in occidente scompare come fenomeno di massa dalla fine delle crociate ai primi anni del 1700 quando i marinai europei vengono a contatto con le popolazioni indigene delle isole del Centro e Sud Pacifico, rimanendo comunque relegato ad ambienti religiosi, marinari o malavitosi.

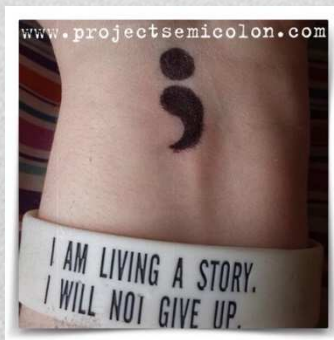
Fonte principale: <https://www.tatuatori.it/storia-tattoo>



L'arte sulla pelle: un fenomeno sociale



Il nuovo millennio ed i tatuaggi Hipster



L'arte sulla pelle: un fenomeno sociale

Tatuaggi: finalità generali, trasmissione di patogeni e reazioni avverse

Approccio dell'utente alla pratica del tatuaggio: finalità

Decorazione del corpo



Finalità mediche



Finalità estetiche
(trucco permanente)

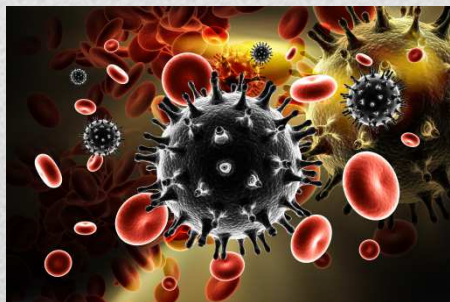


L'arte sulla pelle: epidemiologia medica di un fenomeno sociale

Tatuaggi: finalità generali, trasmissione di patogeni e reazioni avverse

Possibili eventi avversi

Trasmissione virus
quali HIV ed Epatiti



Infezioni
batteriche



Complicanze o reazioni:
dolore, granulomi,
ispessimento della pelle,
reazioni allergiche e/o
autoimmuni



L'arte sulla pelle: un fenomeno sociale

Cenni di epidemiologia

L'Epidemiologia studia la distribuzione delle malattie e le relative determinanti nelle popolazioni umane. Il termine deriva dalla parola *'epidemic'* che a sua volta sembra derivare da *epidemeion*, una parola usata da Ippocrate quando descrive una malattia che sta "visitando il popolo".

Quindi

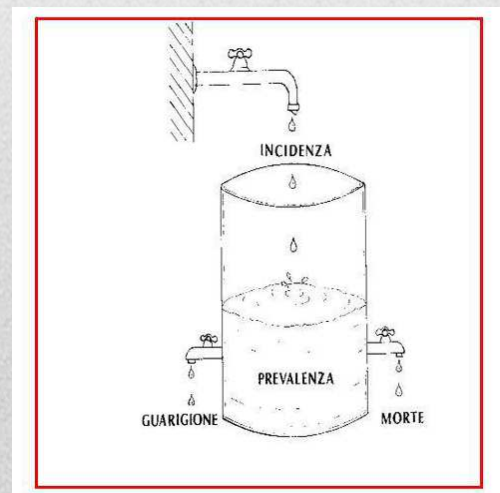
«L'EPIDEMIOLOGIA E' LA SCIENZA CHE HA PER OGGETTO LO STUDIO DELL'INSORGENZA DELLE MALATTIE NELLA POPOLAZIONE UMANA, CON PARTICOLARE RIGUARDO ALLO STUDIO DELLE CONDIZIONI E DEI FATTORI CHE LE DETERMINANO»

Fonte: [http://www.med.unipg.it/ostetricia/Materiale_Didattico/Igiene%20Generale%20e%20Applicata%20\(Bologni\)/Epidemiologia.pdf](http://www.med.unipg.it/ostetricia/Materiale_Didattico/Igiene%20Generale%20e%20Applicata%20(Bologni)/Epidemiologia.pdf)

La **prevalenza** è definita come la proporzione del numero (N) di persone che presentano la malattia in una popolazione (P) al tempo della osservazione

L'**incidenza** di una malattia si riferisce al numero di **NUOVI CASI** che, in un dato periodo di tempo, si osservano in una popolazione a rischio per tale malattia

Fonte: http://www.uniroma2.it/didattica/Epidemiologia/deposito/Incidenza_prevalenza_2013.pdf



L'arte sulla pelle: un fenomeno sociale

Tatuaggi e salute: un *Concern* anche per la Commissione Europea

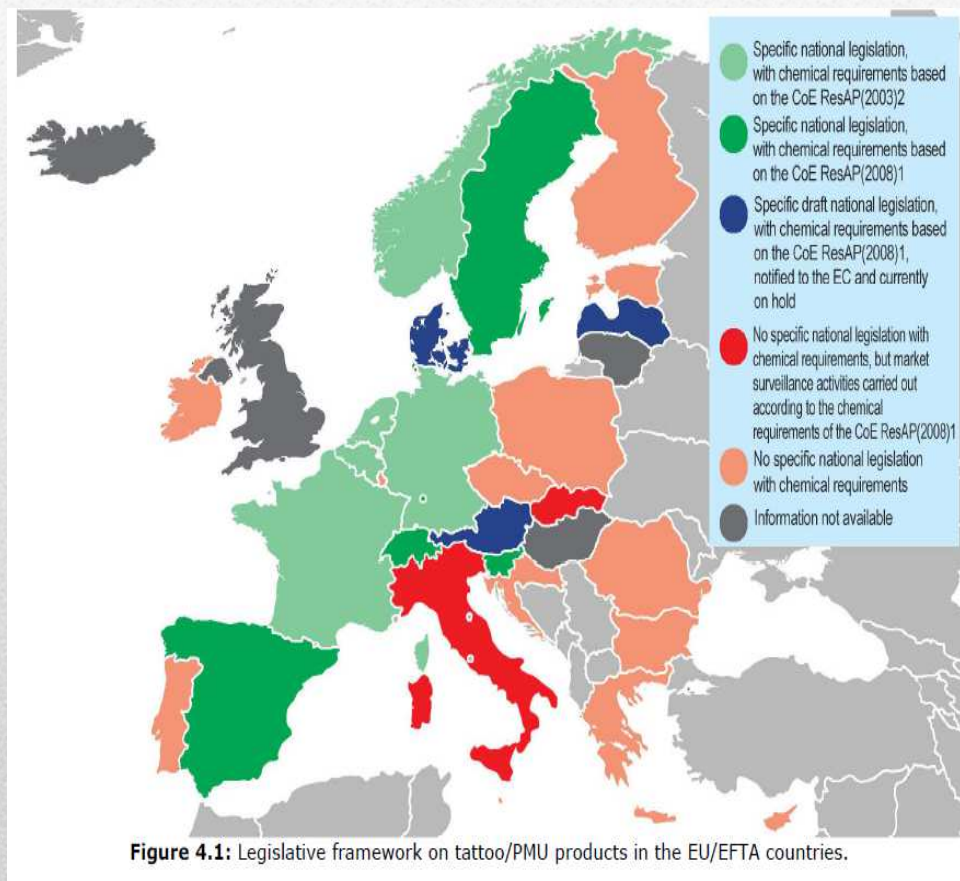


Figure 4.1: Legislative framework on tattoo/PMU products in the EU/EFTA countries.



Centro Nazionale Sostanze Chimiche, prodotti Cosmetici e protezione del Consumatore

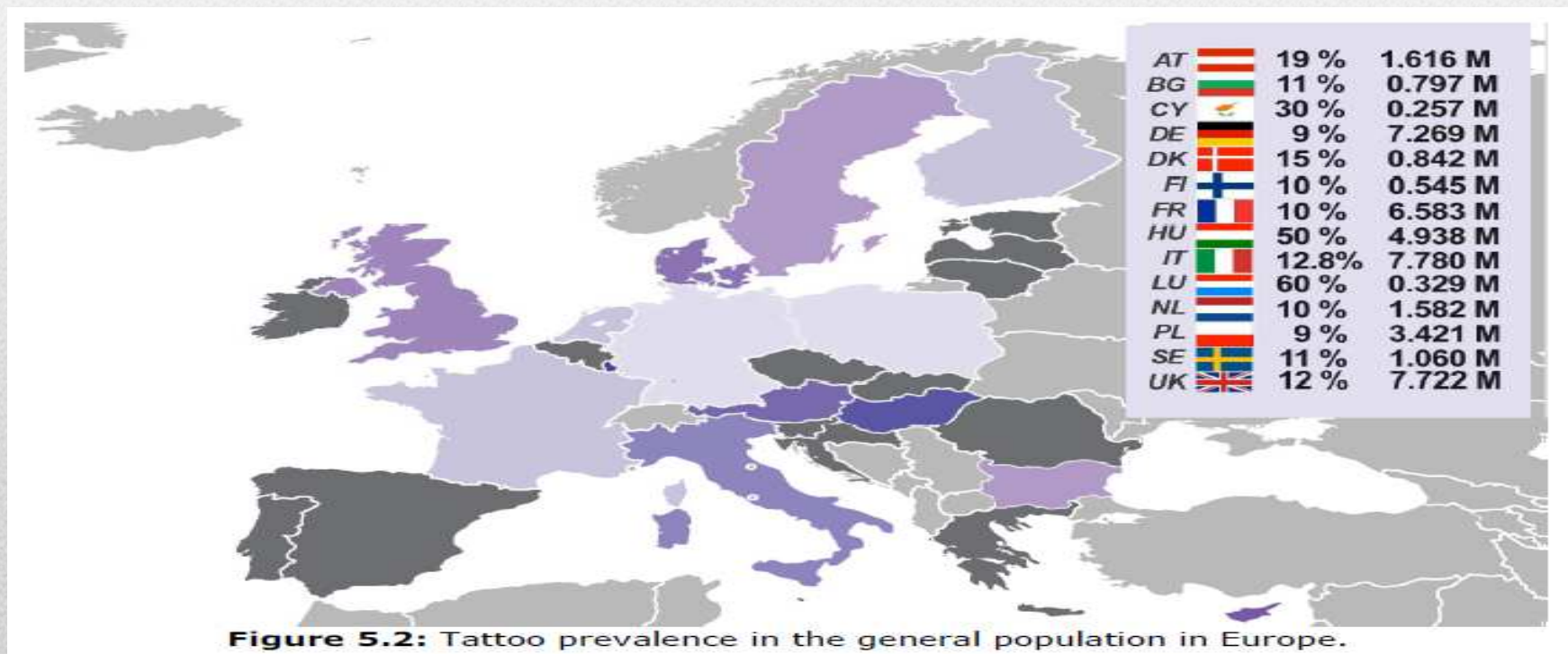


L'arte sulla pelle: epidemiologia medica di un fenomeno sociale

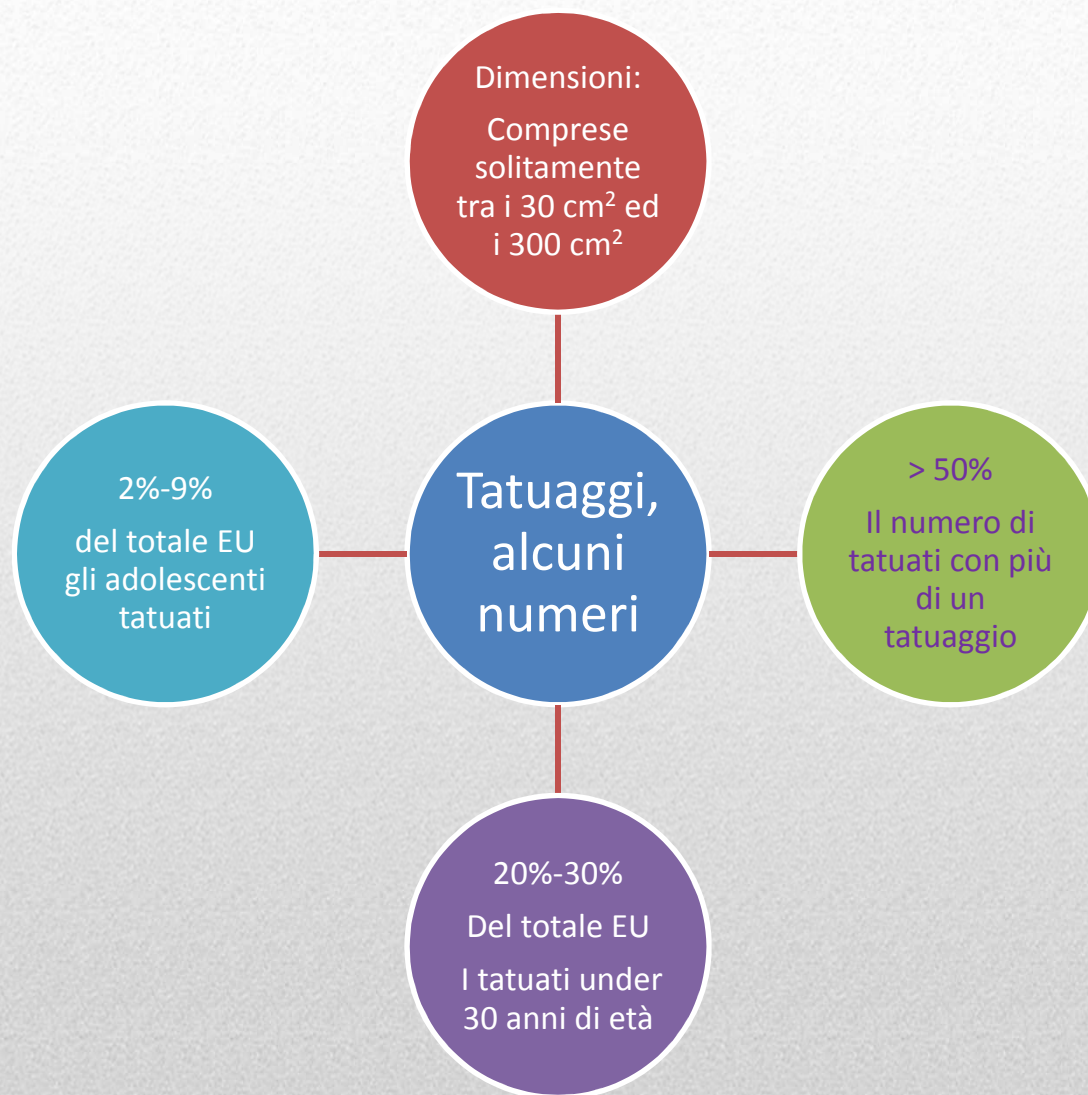
Indagine condotta in 14 paesi della EU

Il 12% della popolazione Europea ha uno o più tatuaggi

Questo corrisponde ad oltre **44 milioni di persone tatuate nei Paesi considerati** ed oltre **60 milioni di persone nella EU-28**



L'arte sulla pelle: un fenomeno sociale



L'arte sulla pelle: un fenomeno sociale

Prevalenza di rimpianto e rimozione tatuaggi

La percentuale di rimpianto nei Paesi EU per i quali sono disponibili informazioni varia tra il 5% ed il 20%

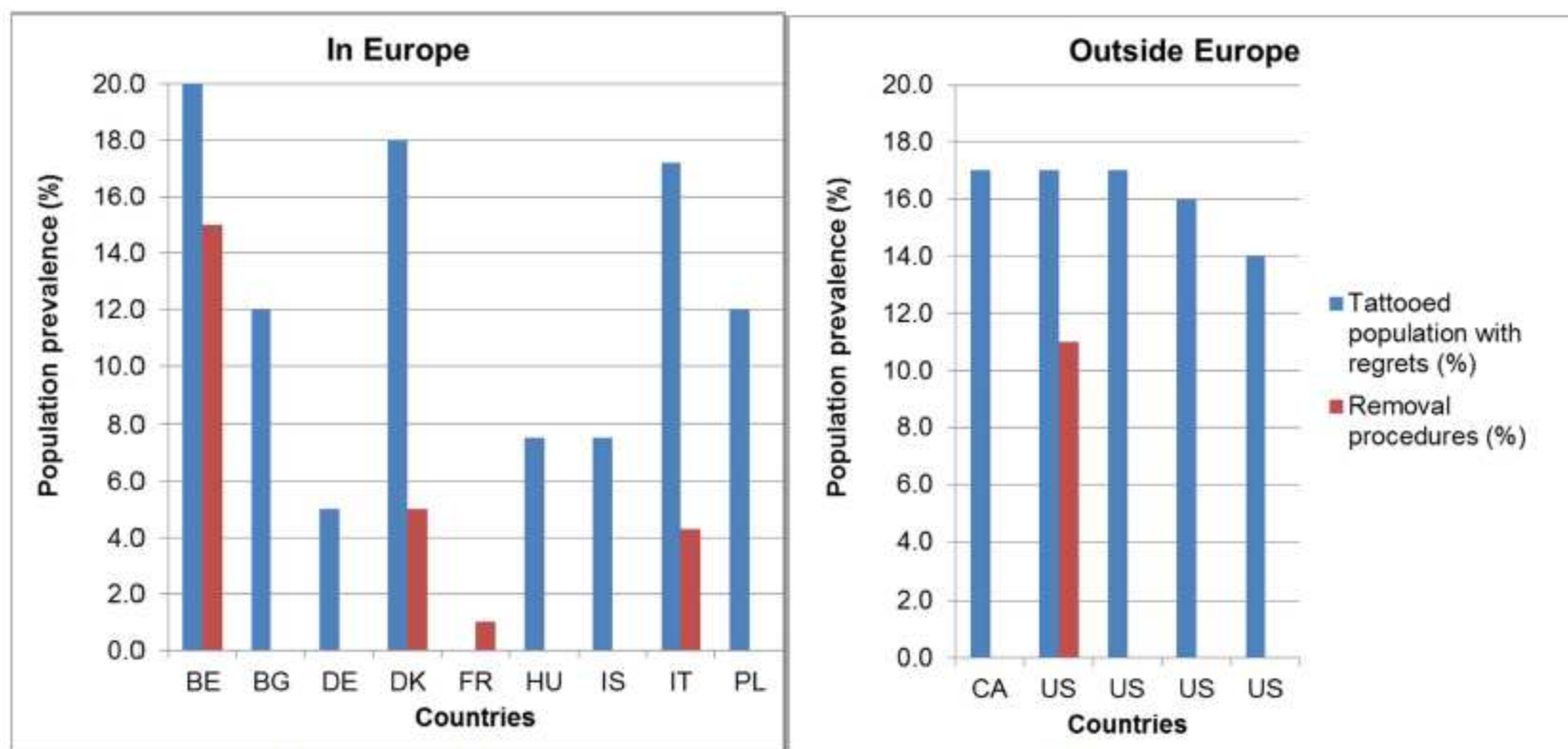
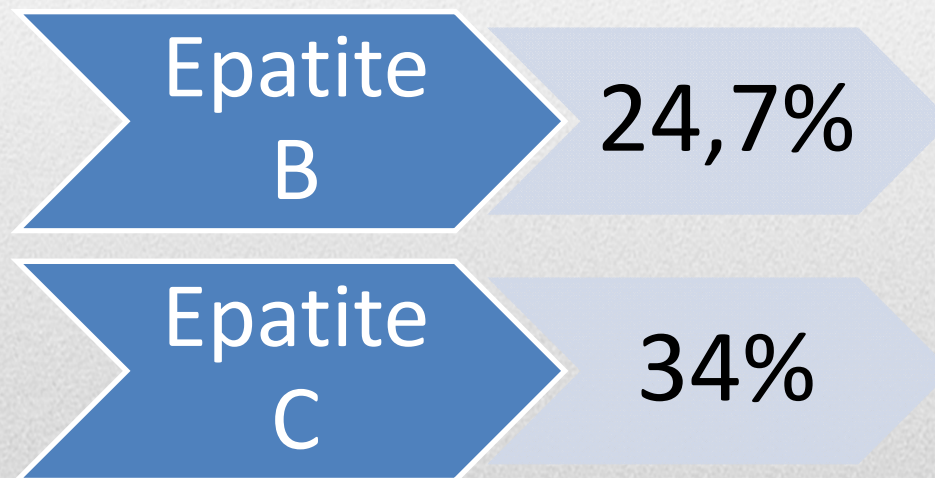


Figure 5.6: Prevalence of regrets and removals in and outside Europe.

L'arte sulla pelle: un fenomeno sociale

BOLLETTINO SEIEVA ISS EPIDEMIOLOGIA DELLE EPATITI VIRALI ACUTE IN ITALIA Novembre 2017

Trasmissione % delle infezioni dovute a Tatuaggi/piercing/estetica nel 2017 (dato cumulato)



Grazie

