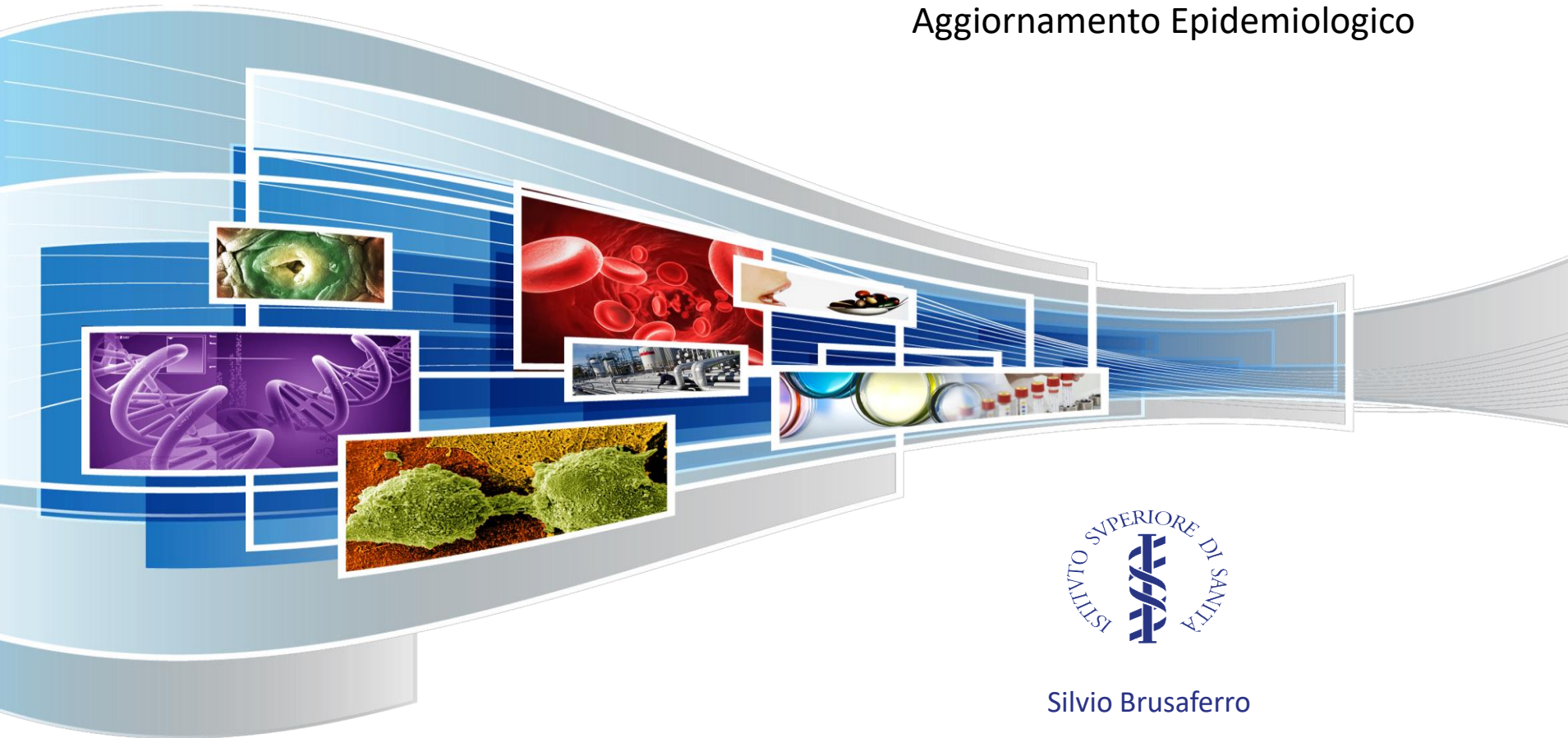


Conferenza Stampa – 27 marzo 2020

COVID-19

Aggiornamento Epidemiologico



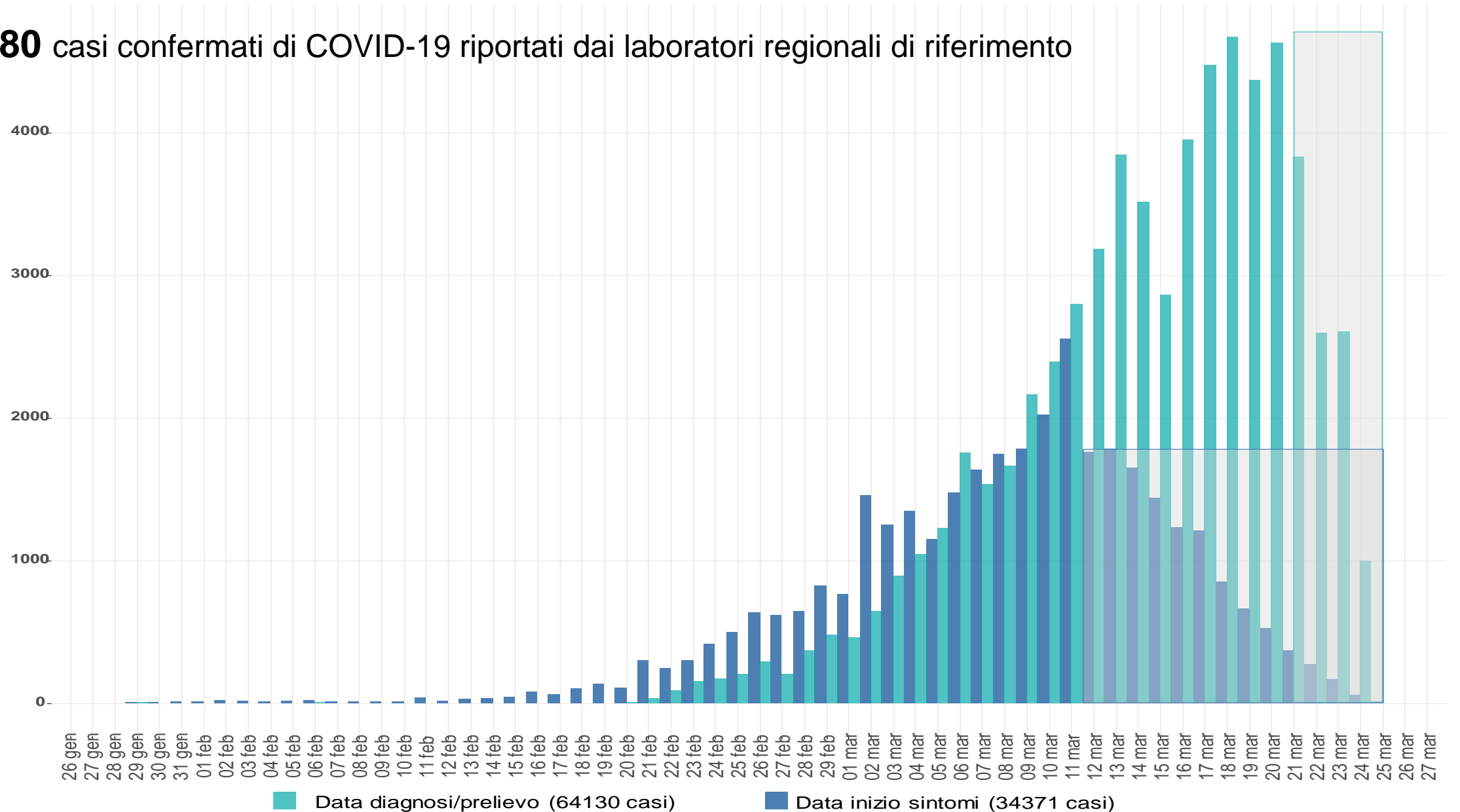
Silvio Brusaferrò

Istituto Superiore di Sanità, Italy

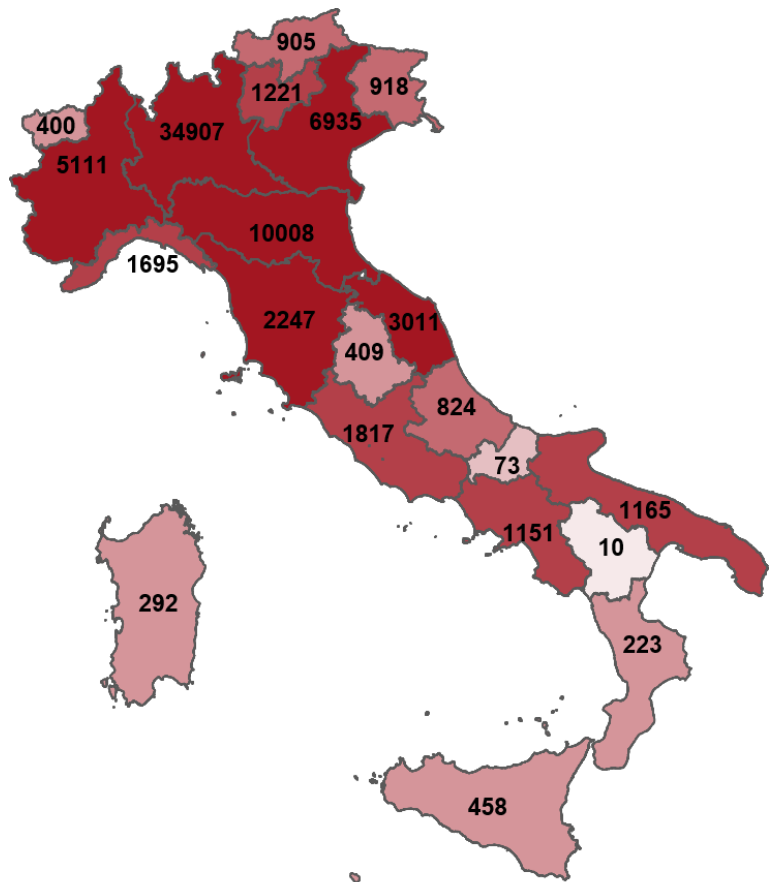
Dati al 26 marzo 2020

COVID-19 – in Italia

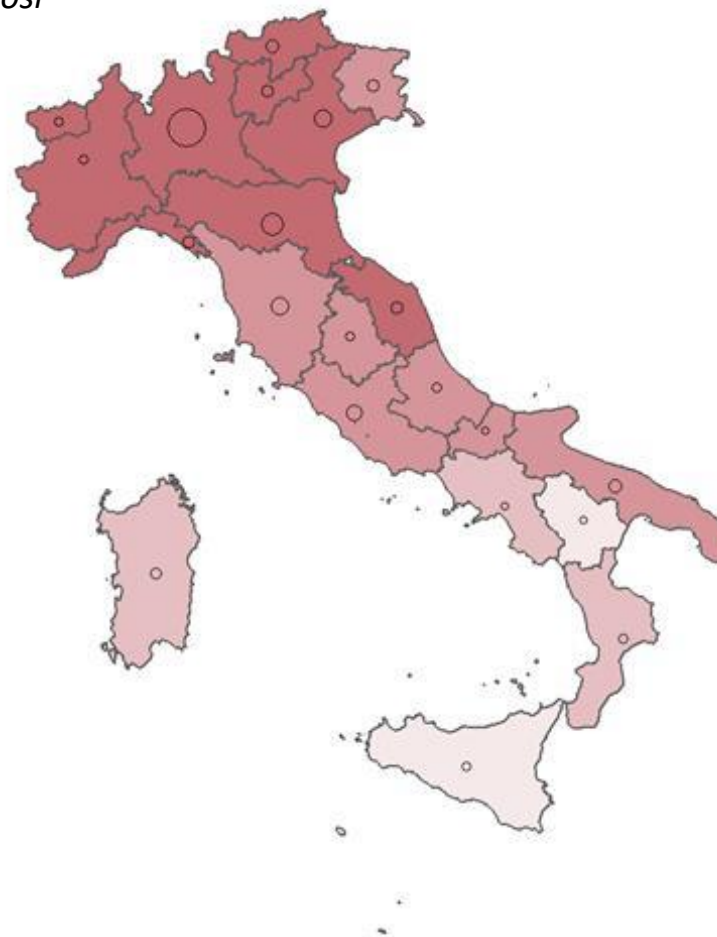
73.780 casi confermati di COVID-19 riportati dai laboratori regionali di riferimento



Numero totale di casi di COVID-19, per Regione/PPAA di diagnosi

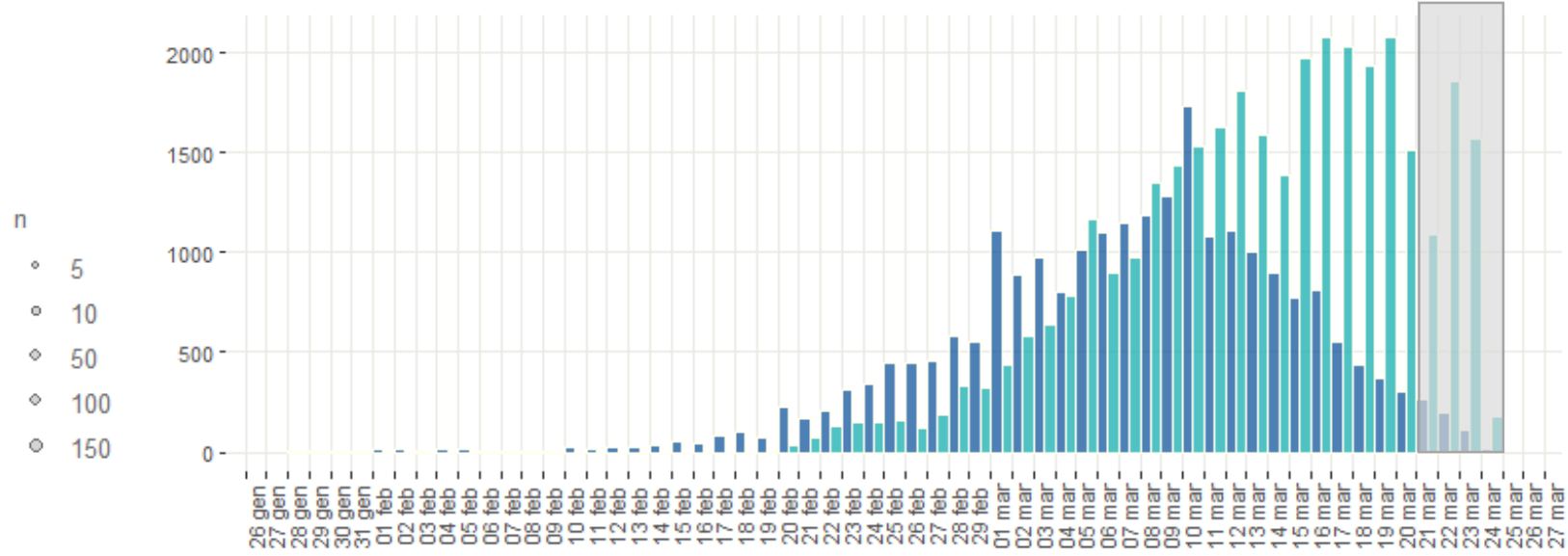
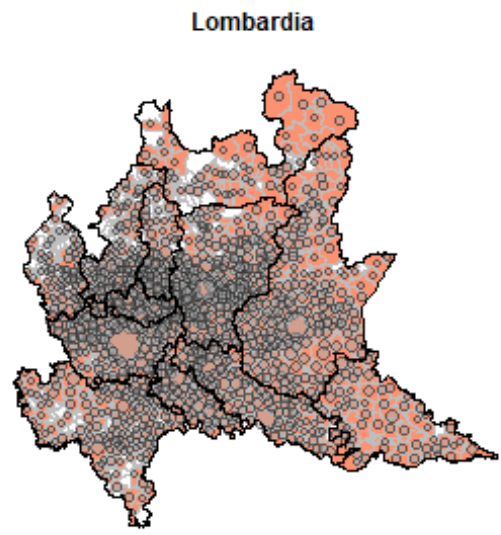


Incidenza (per 100.000 abitanti) dei casi di COVID-19 e numero di casi segnalati con insorgenza sintomi negli ultimi 14 giorni, per Regione/PPAA di diagnosi



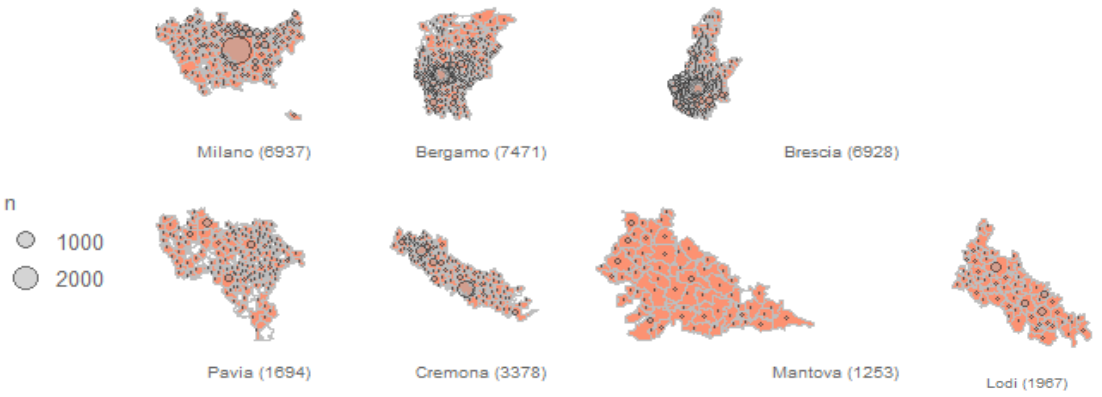
Incidenza per 100000 0.01-10 10.01-20 20.01-100 >100

N. casi (12-25/03) 2000 4000 6000



Informazione disponibile per: 34142 casi.

Lombardia ■ Data diagnosi/prelievo ■ Data inizio sintomi



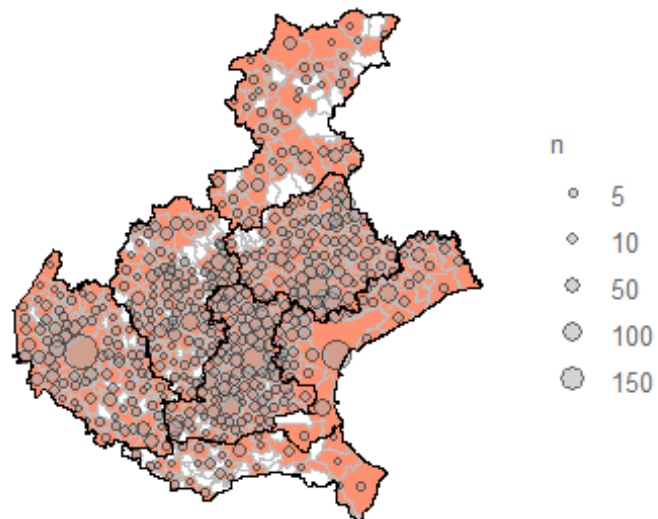
Dati al 26 marzo:

- 34907 casi confermati di COVID-19
- Età mediana 65 anni (0-100)
- 4484 decessi
- 4585 casi di COVID-19 tra operatori sanitari

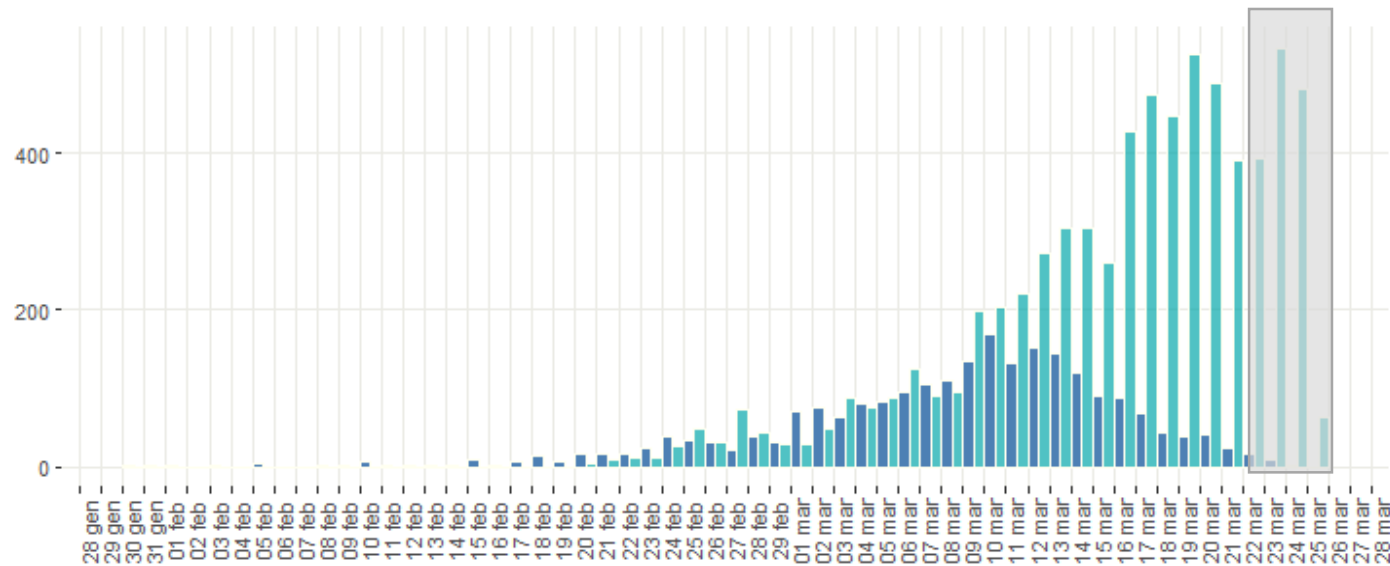




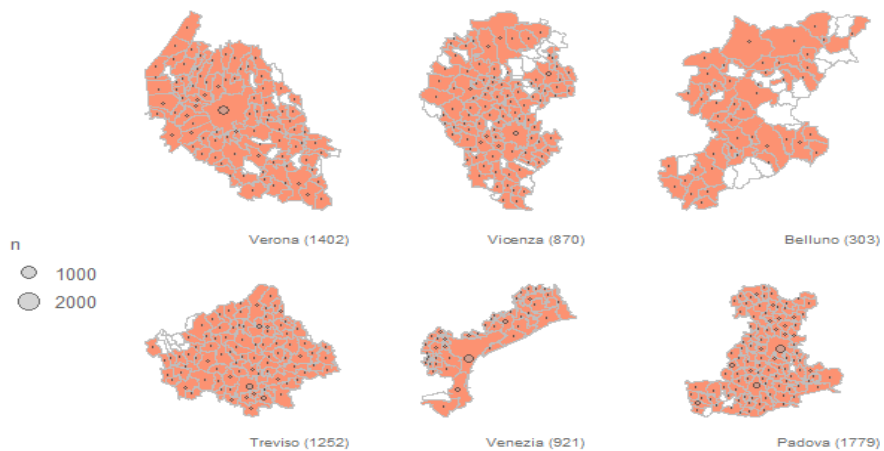
Veneto



Informazione disponibile per: 6637 casi.



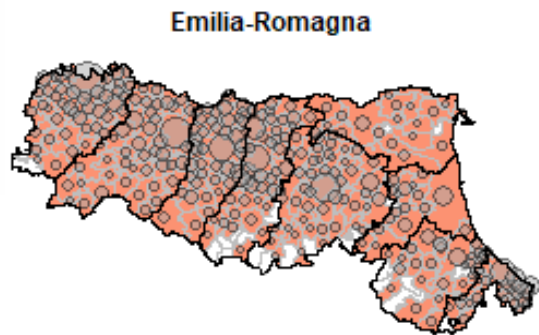
Veneto ■ Data diagnosi/prelievo ■ Data inizio sintomi



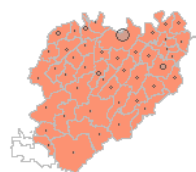
Dati al 26 marzo:

- 6935 casi confermati di COVID-19
- Età mediana 58 anni (0-100)
- 301 decessi
- 113 casi di COVID-19 tra operatori sanitari

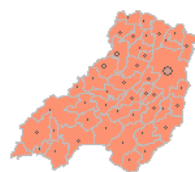




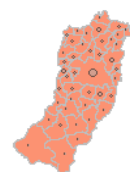
Informazione disponibile per: 9773 casi.



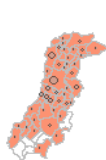
Piacenza (2023)



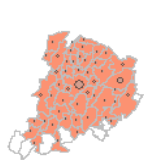
Parma (1510)



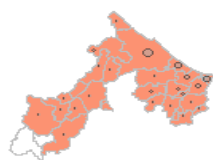
Reggio nell'Emilia (1529)



Modena (1481)

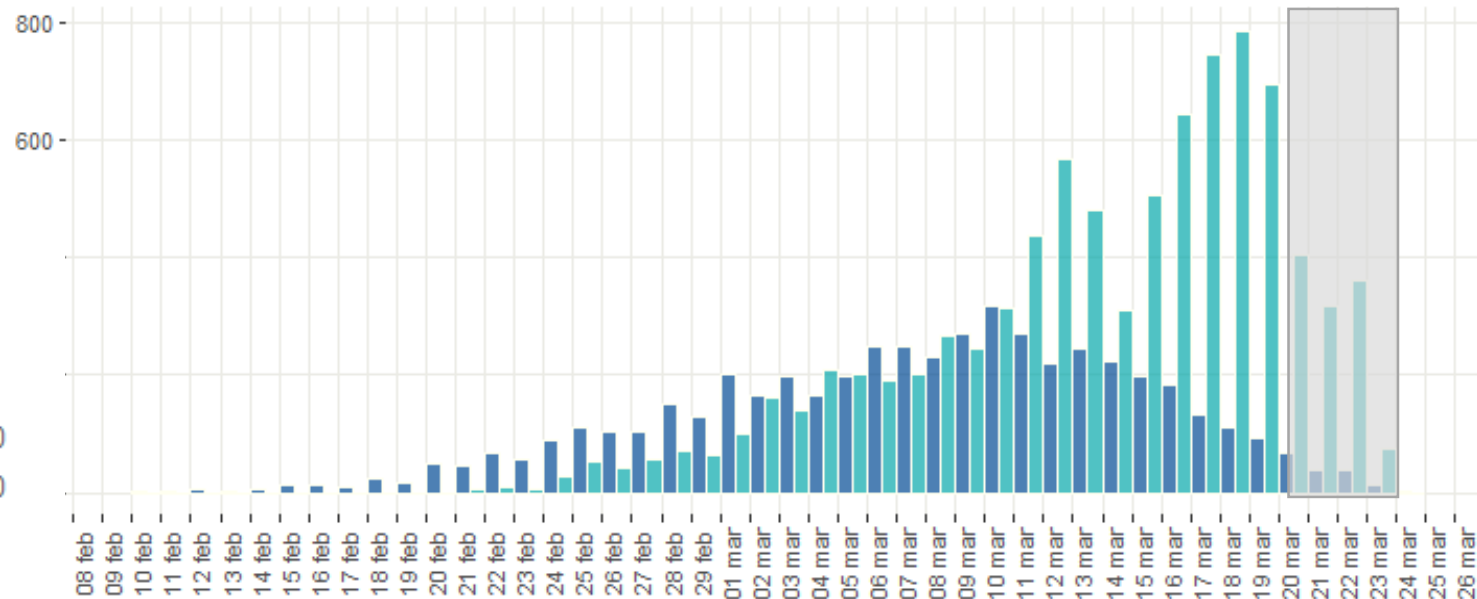


Bologna (1115)



Rimini (1094)

n
● 1000
● 2000



Emilia-Romagna ■ Data diagnosi/prelievo ■ Data inizio sintomi

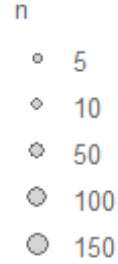
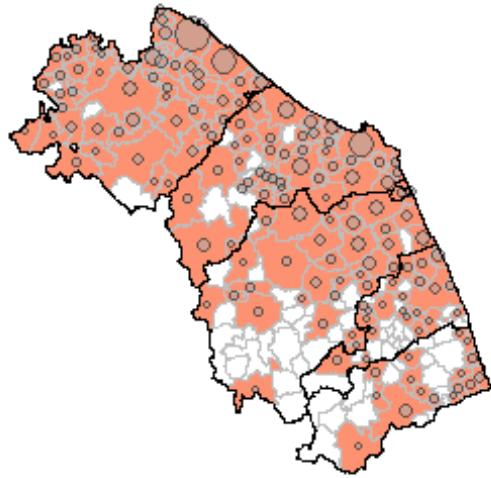
Dati al 26 marzo:

- 10008 casi confermati di COVID-19
- Età mediana 62 anni (0-100)
- 1068 decessi
- 673 casi di COVID-19 tra operatori sanitari

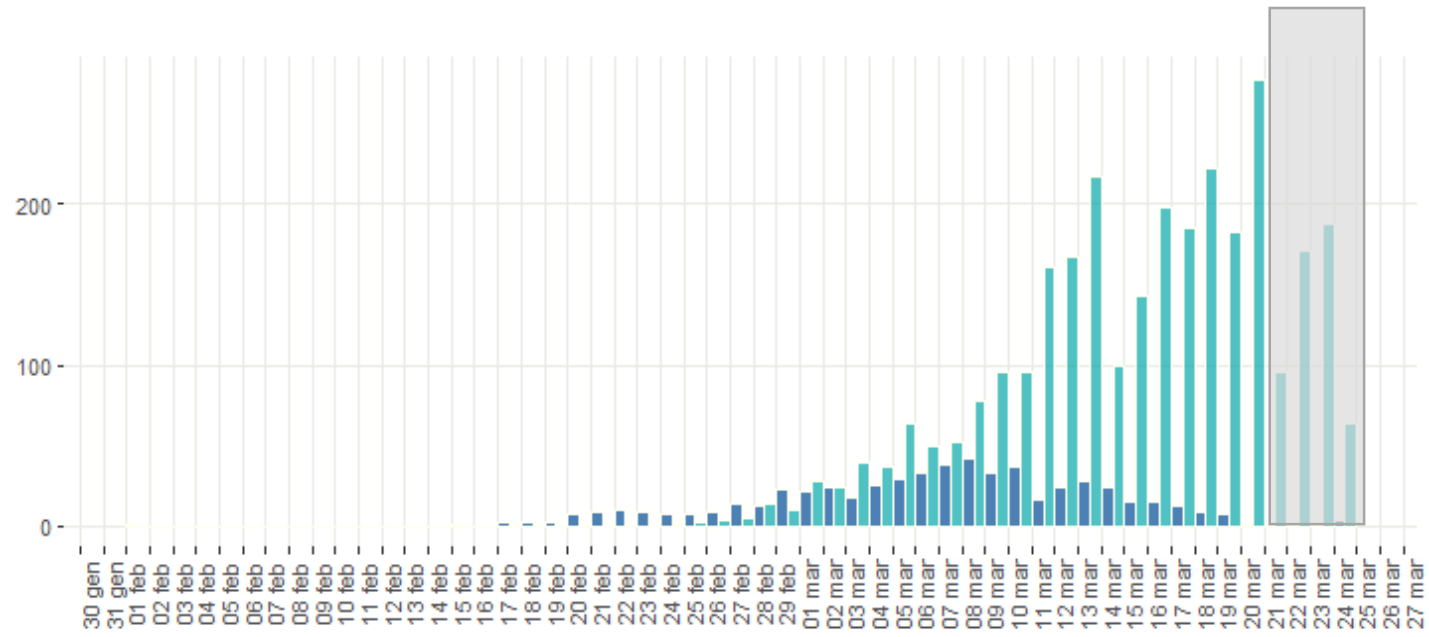




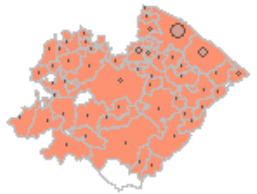
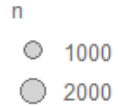
Marche



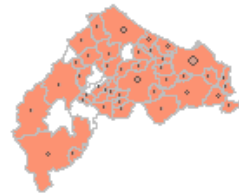
Informazione disponibile per: 2592 casi.



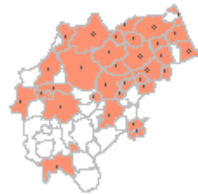
Marche ■ Data diagnosi/prelievo ■ Data inizio sintomi



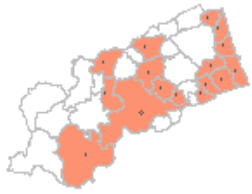
Pesaro e Urbino (1310)



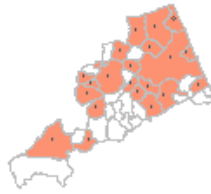
Ancona (724)



Macerata (388)



Ascoli Piceno (83)



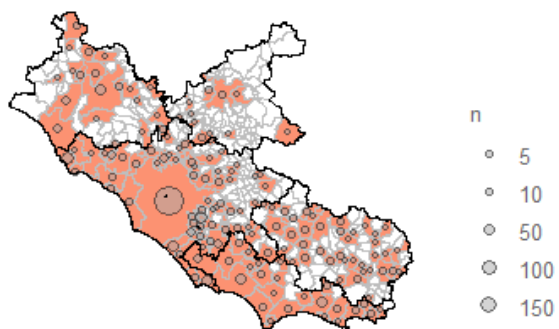
Fermo (87)

Dati al 26 marzo:

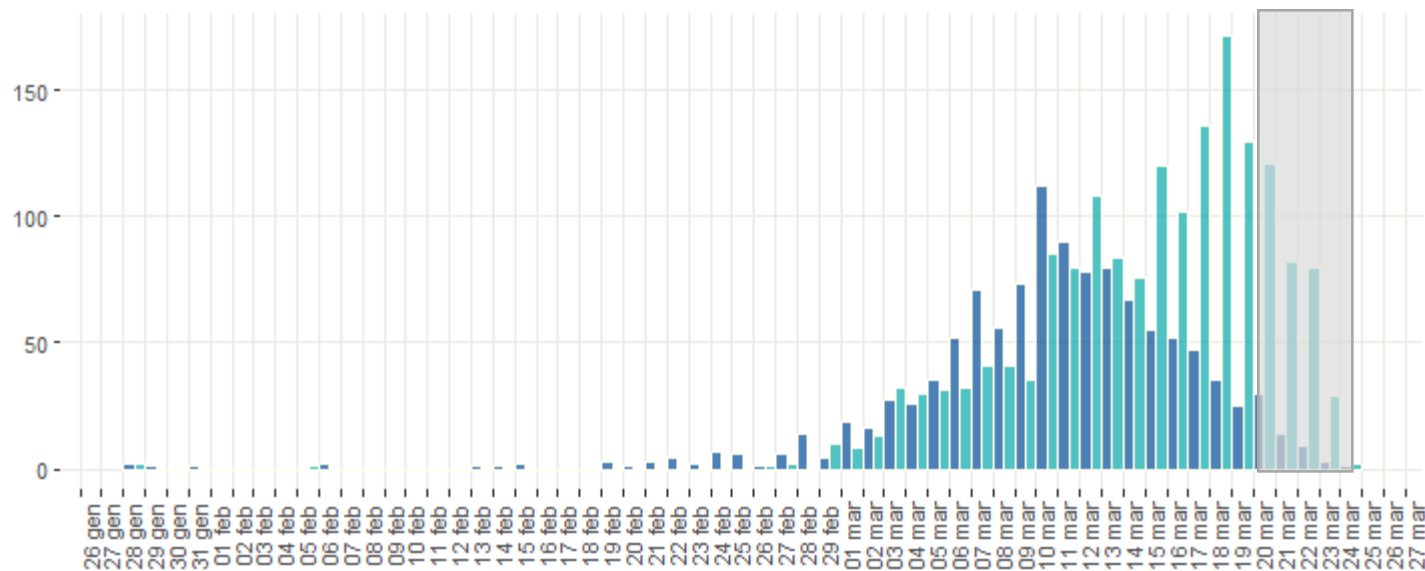
- 3011 casi confermati di COVID-19
- Età mediana 65 anni (0-100)
- 97 decessi (in via di consolidamento)
- 51 casi di COVID-19 tra operatori sanitari



Lazio

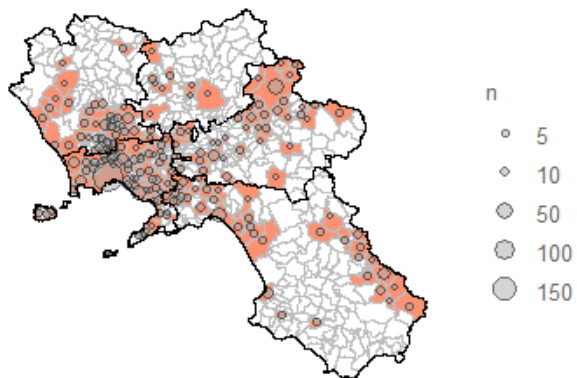


Informazione disponibile per: 1763 casi.

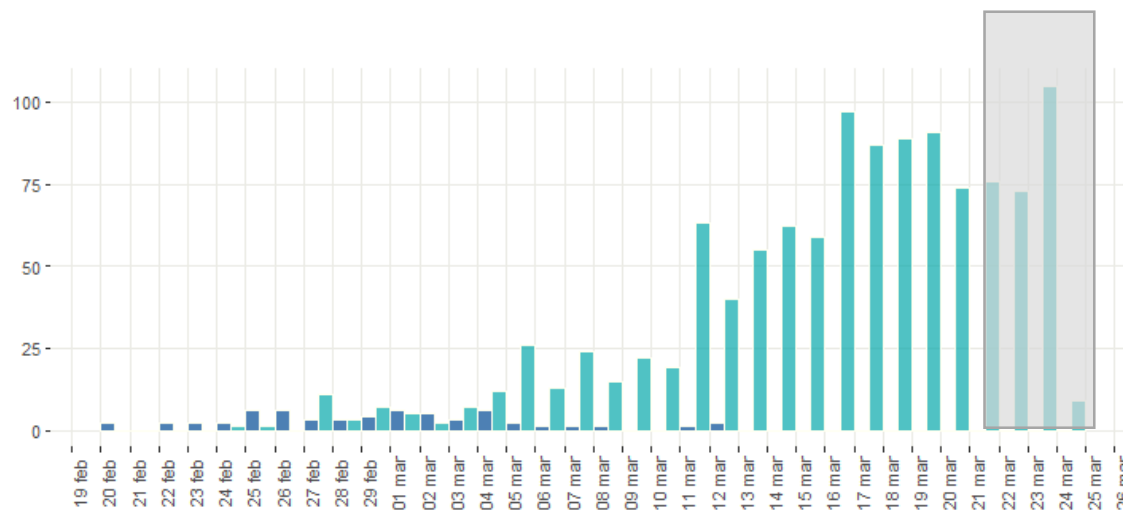


Lazio ■ Data diagnosi/prelievo ■ Data inizio sintomi

Campania

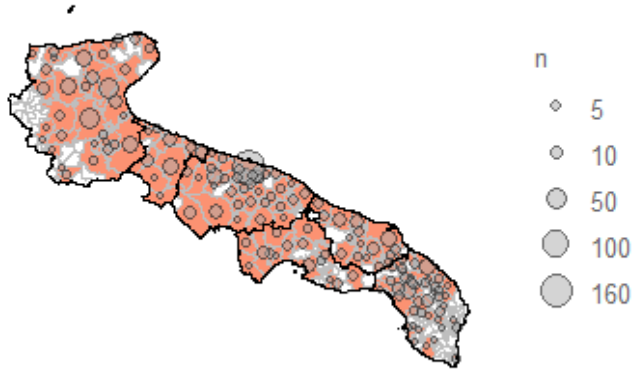


Informazione disponibile per: 1086 casi.

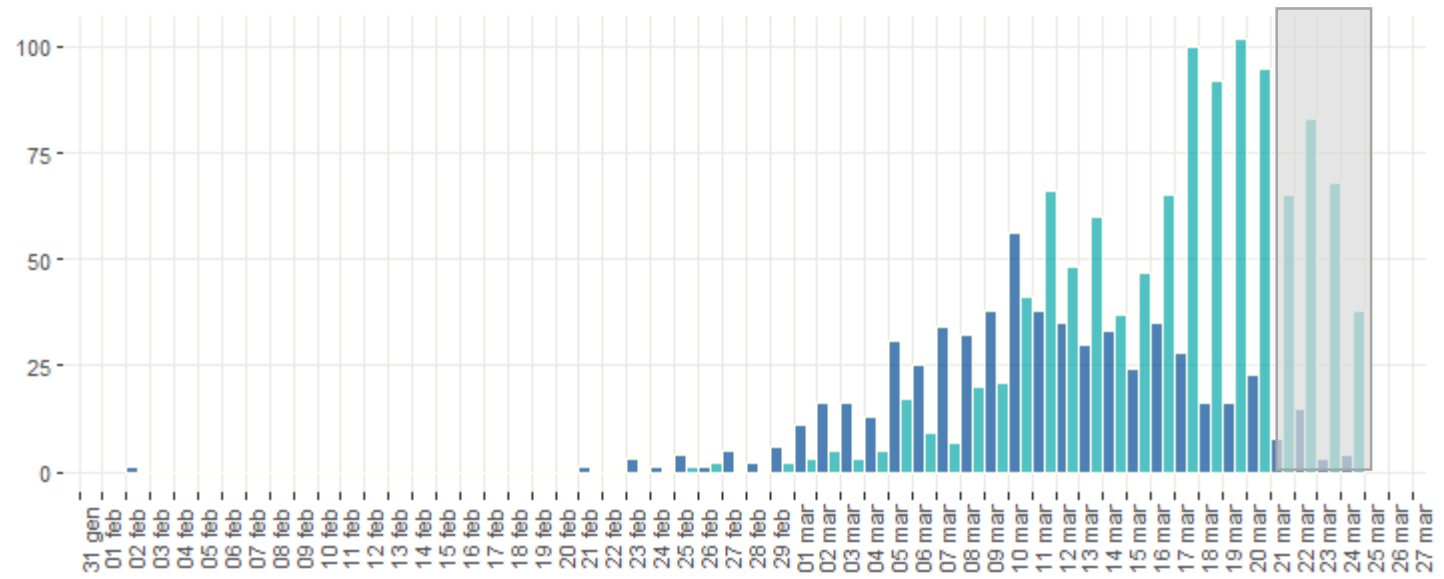


Campania ■ Data diagnosi/prelievo ■ Data inizio sintomi

Puglia

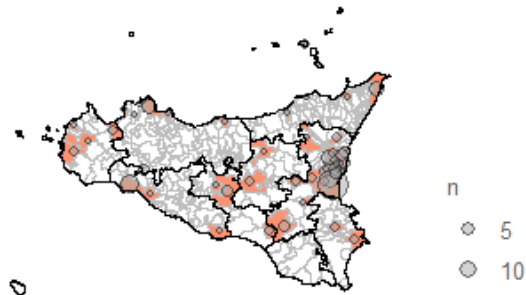


Informazione disponibile per: 1134 casi.

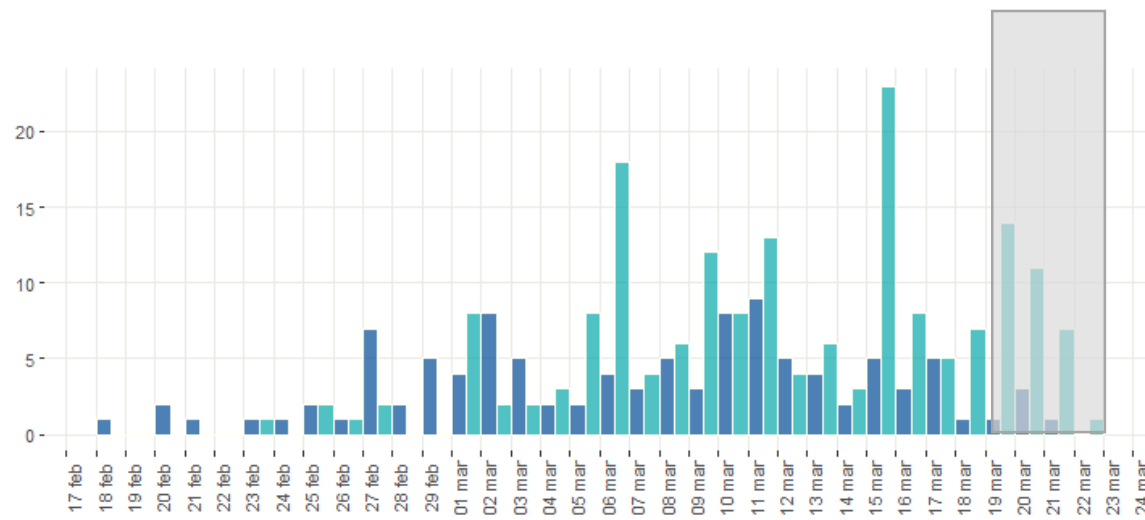


Puglia ■ Data diagnosi/prelievo ■ Data inizio sintomi

Sicilia



Informazione disponibile per: 182 casi.



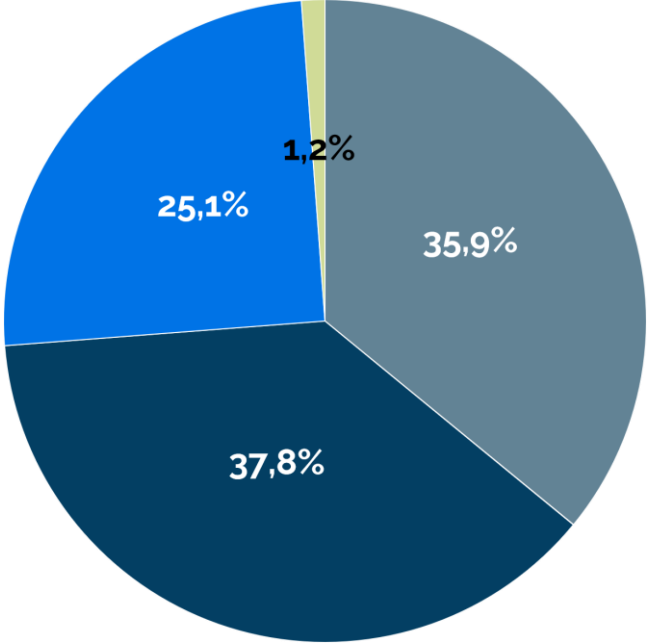
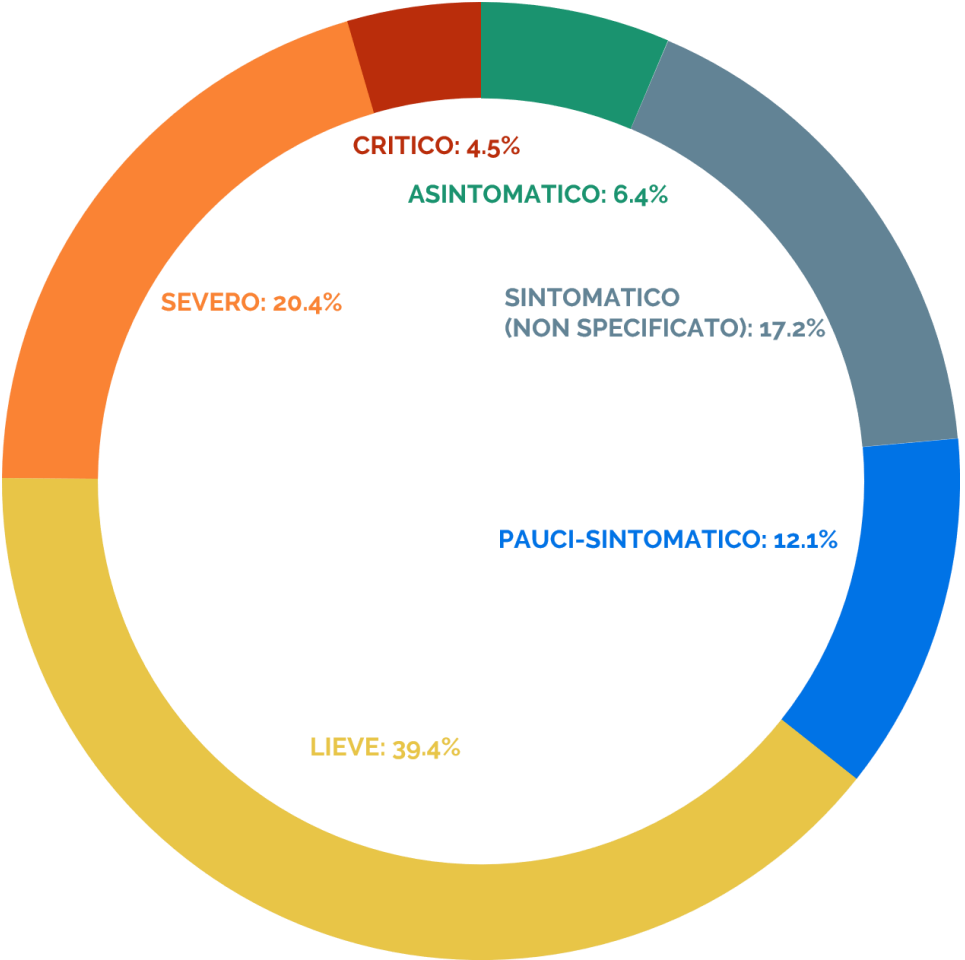
Sicilia ■ Data diagnosi/prelievo ■ Data inizio sintomi

Caratteristiche dei casi segnalati al Sistema di sorveglianza integrata

Al 26 marzo 2020

- Età mediana 62 anni
- 57,6% sesso maschile

Stato di gravità clinica riportato (N=22.013 casi)



0-18 19-50 51-70 >70

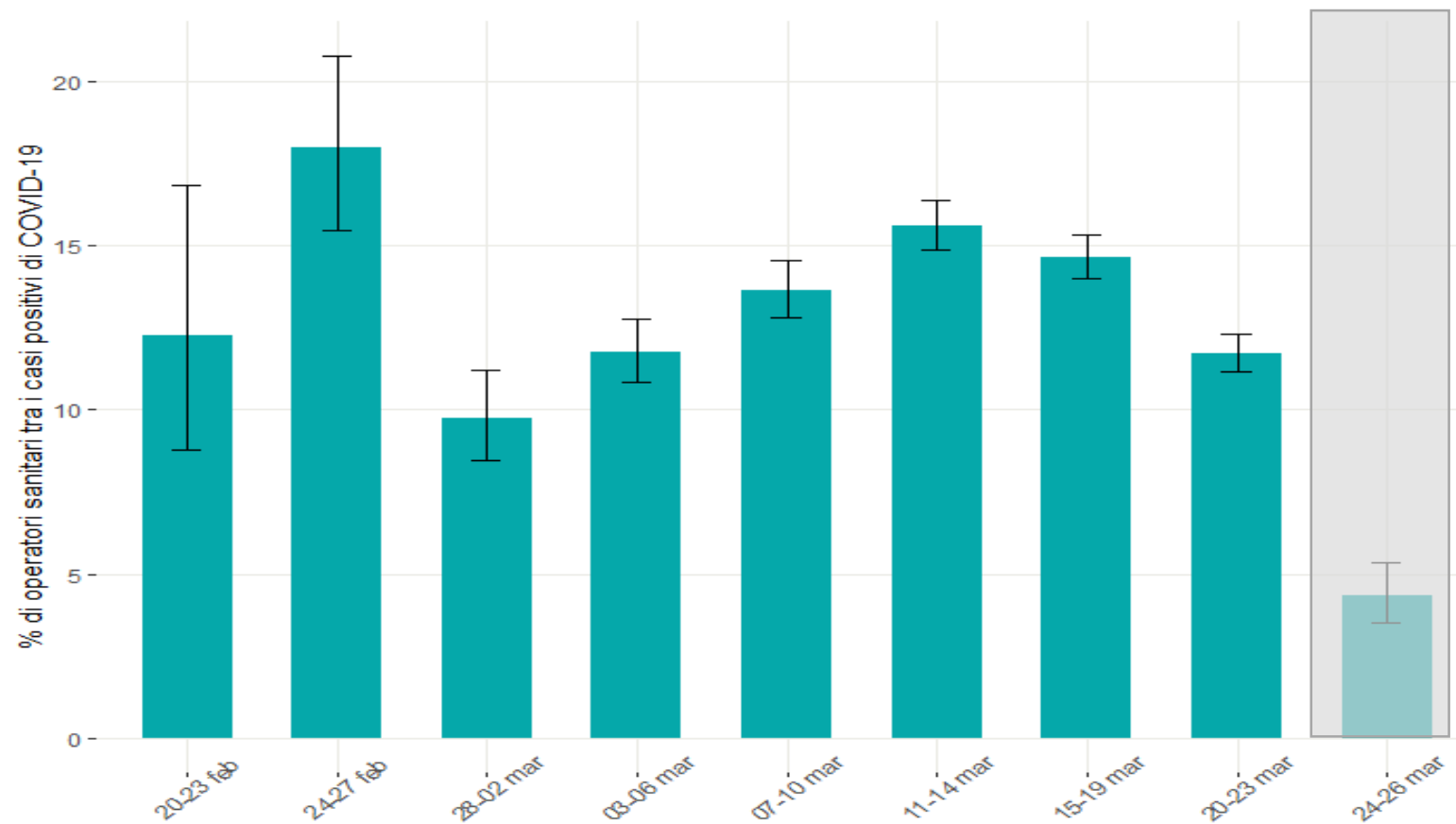


Focus su operatori sanitari

Dati al 26 marzo 2020

6414 operatori sanitari

- Età mediana 49 anni
- 35% sesso maschile



Percentuale di operatori sanitari tra i casi positivi di COVID-19 (CI 95%)

Figura 1 Cartogramma delle RSA per regione



Letalità

Dati al 26 marzo 2020

- 6.801 decessi
- Letalità complessiva 9.2%
 - Età
 - Co-morbidity
 - Sesso maschile
- Aspetti da considerare
 - Tendenza a diagnosticare casi più gravi (con sotto-stima del denominatore) in particolare in aree con trasmissione sostenuta
 - Letalità confrontabile con quella cinese fino alla decade 60-69 aa (Onder, Rezza, Brusaferro. JAMA, 2020)
 - Struttura demografica diversa dalla Cina per soggetti >70aa
 - Alta letalità in contesti fragili

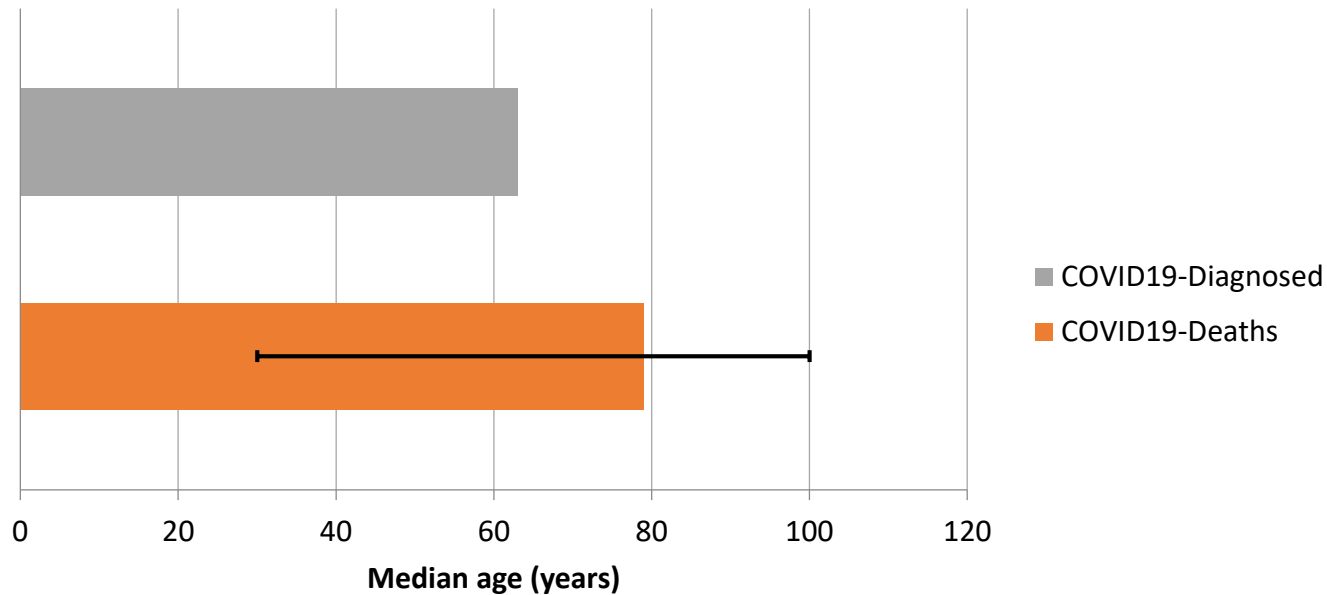
Fascia d'età (anni)	Deceduti [n (%)]	Letalità (%)
0-9	0 (0%)	0%
10-19	0 (0%)	0%
20-29	0 (0%)	0%
30-39	17 (0,2%)	0,3%
40-49	67 (1%)	0,7%
50-59	243 (3,6%)	1,7%
60-69	761 (11,2%)	5,7%
70-79	2403 (35,3%)	16,9%
80-89	2702 (39,7%)	24,6%
>=90	608 (8,9%)	24%
Non noto	0 (0%)	0%
Totale	6801 (100%)	9,2%

Focus sulla analisi delle cartelle cliniche di pazienti deceduti

Dati al 26 marzo 2020

Caratteristiche di 6801 pazienti deceduti e positivi a COVID-19 in Italia

Età mediana deceduti e diagnosticati positivi a COVID-19



Patologie più comuni osservate nei pazienti deceduti COVID-2019 positivi

Patologie	N	%
Cardiopatía ischemica	249	27,8
Fibrillazione atriale	213	23,7
Scopenso cardiaco	153	17,1
Ictus	101	11,3
Ipertensione arteriosa	655	73,0
Diabete mellito	281	31,3
Demenza	130	14,5
BPCO	150	16,7
Cancro attivo negli ultimi 5 anni	155	17,3
Epatopatia cronica	37	4,1
Insufficienza renale cronica	199	22,2
Numero di patologie		
0 patologie	15	2.1
1 patologia	151	21.3
2 patologie	184	25.9
3 o più patologie	360	50.7

Grazie

