

CCM 2016

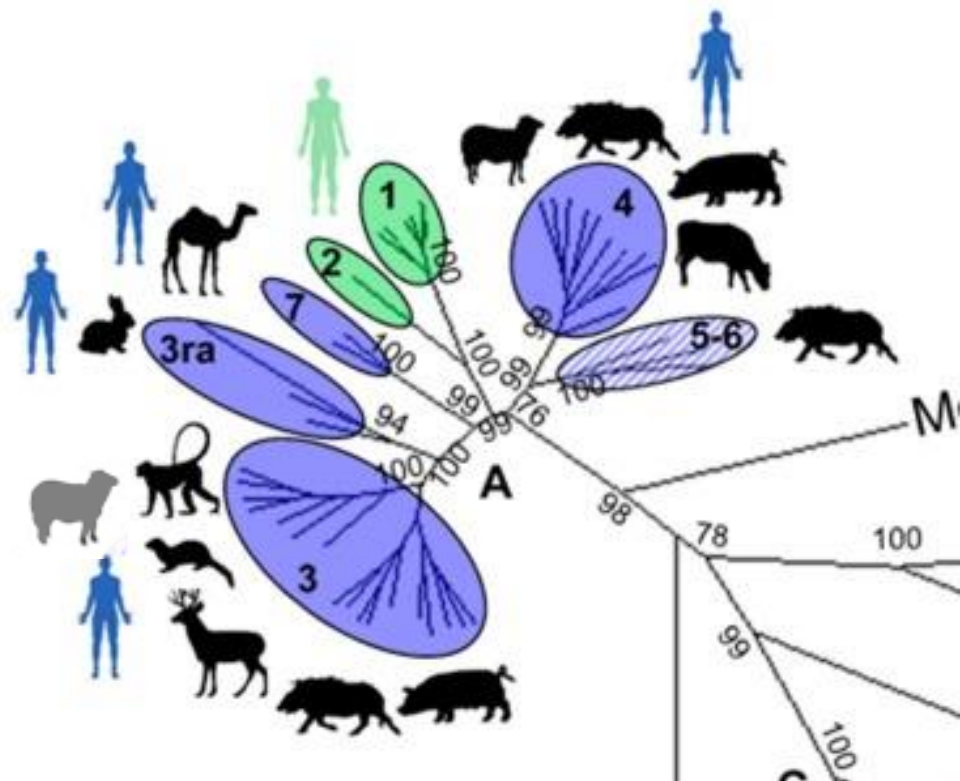
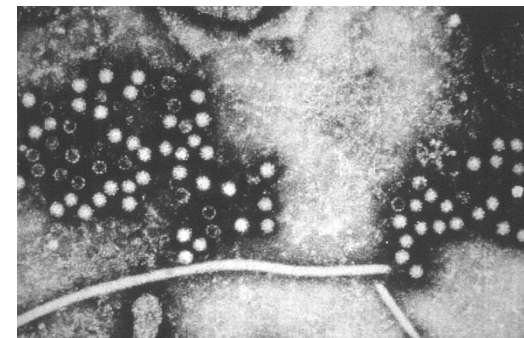
Epatite E, un problema emergente in sicurezza alimentare: approccio *One Health* per la valutazione del rischio

Elisabetta Suffredini

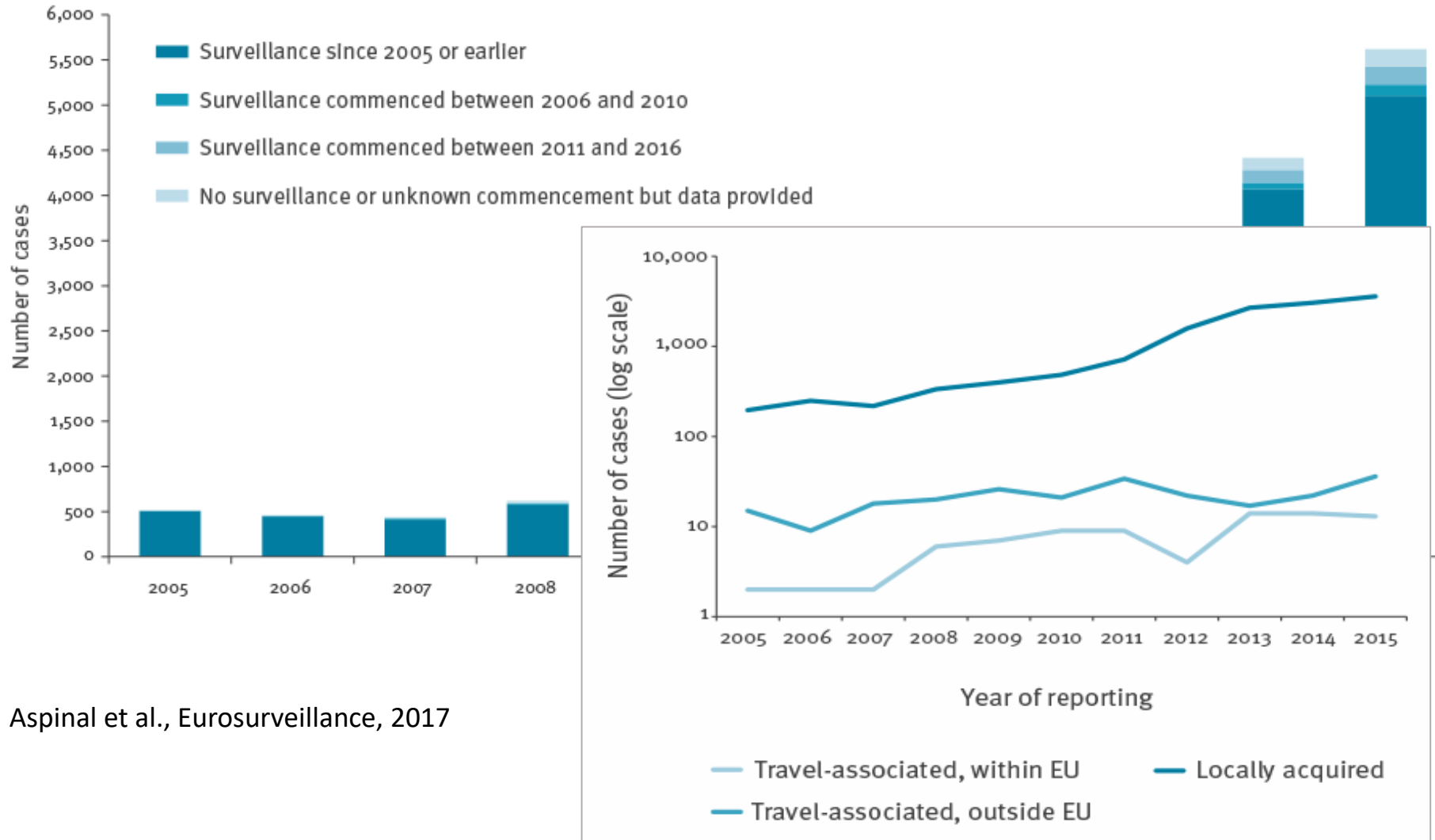
LNR per i Virus di origine Alimentare

Dip. Sicurezza Alimentare, Nutrizione e sanità pubblica Veterinaria

- Famiglia Hepeviridae, genere Hepevirus
- Icosaedrico, diametro ~27–34 nm, ssRNA(+), genoma ~7.2 Kb, 3 ORFs
- 7 genotipi: G1 e G2 esclusivamente umani; **G3 e G4 umani e animali**; diversi subtipi all'interno dei genotipi
- **Trasmissione zoonotica**



CCM 2016 - Epatite E, un problema emergente in sicurezza alimentare: approccio *One Health* per la valutazione del rischio



Aspinal et al., Eurosurveillance, 2017

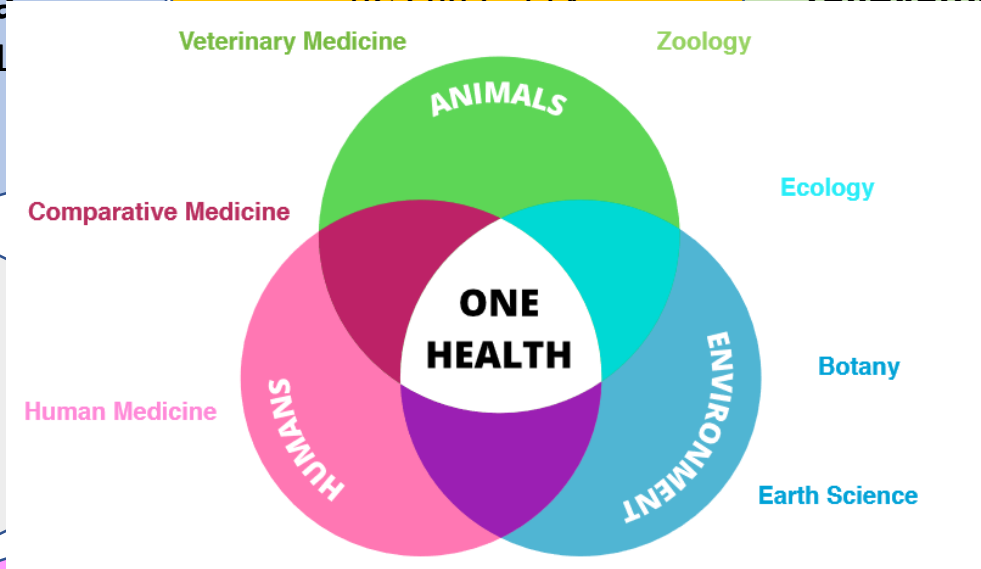
CCM 2016 - Epatite E, un problema emergente in sicurezza alimentare: approccio *One Health* per la valutazione del rischio

Malattia emergente & sorveglianza
 CCM 2011 RC 2011
 RC 2017 - LT

Malattia professionale
 RC 2009 - PLV

Reservoir animali (allevamento e selvatici)
 2010 - Ve
 2015 - Ve

Trasmissione trasfusionale
 RF 2013 CCM 2015

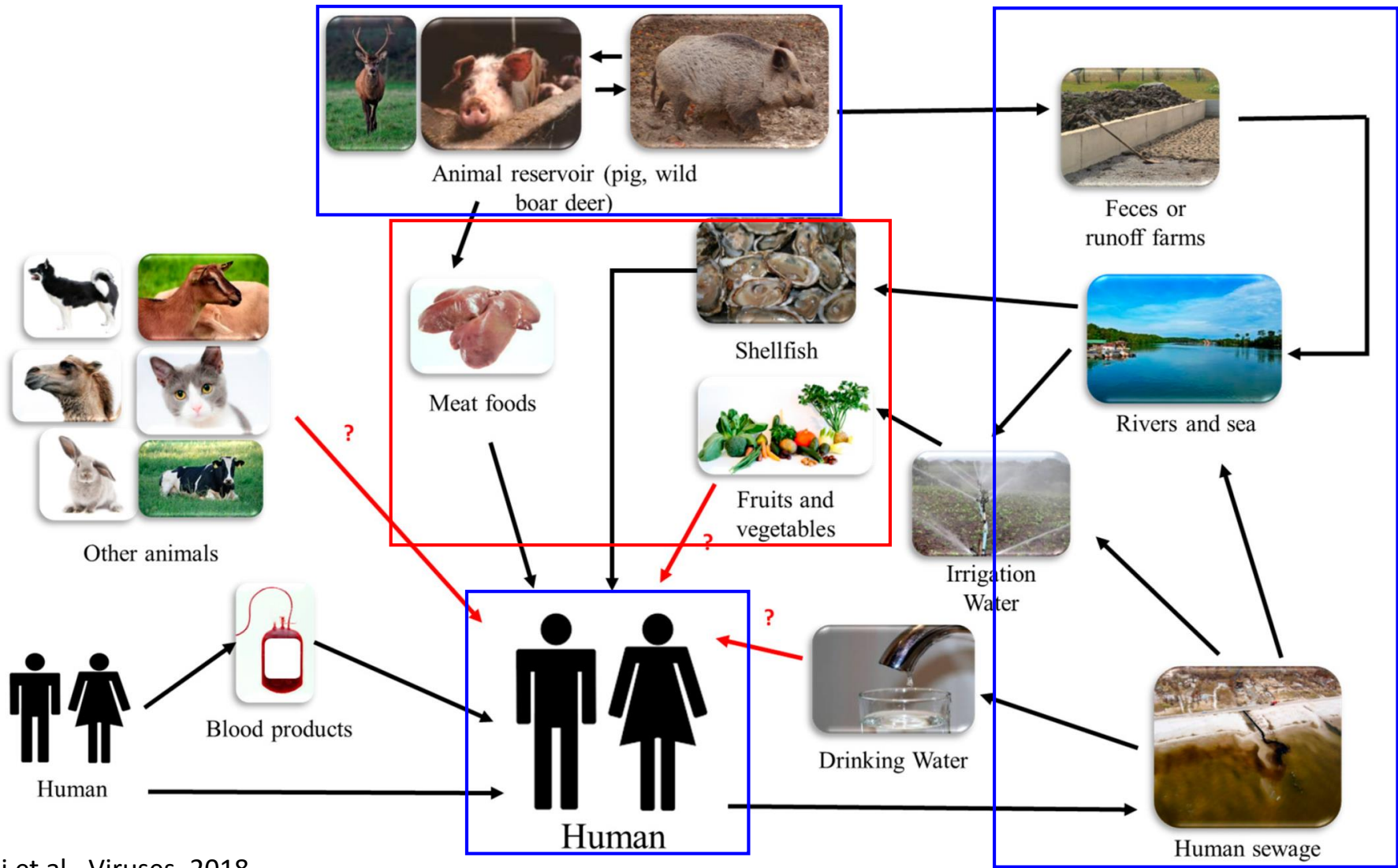


are produttive e trasmissione
 2010 RF 2016
 RF 2018

ione
 RC 2010 - Me
 Conv. MinSal - ISS

(alimento)
 RC 2011 - PLV SPES
 RC 2018 - UM
 RC 2018 - Ve

CCM 2016 - Epatite E, un problema emergente in sicurezza alimentare: approccio *One Health* per la valutazione del rischio



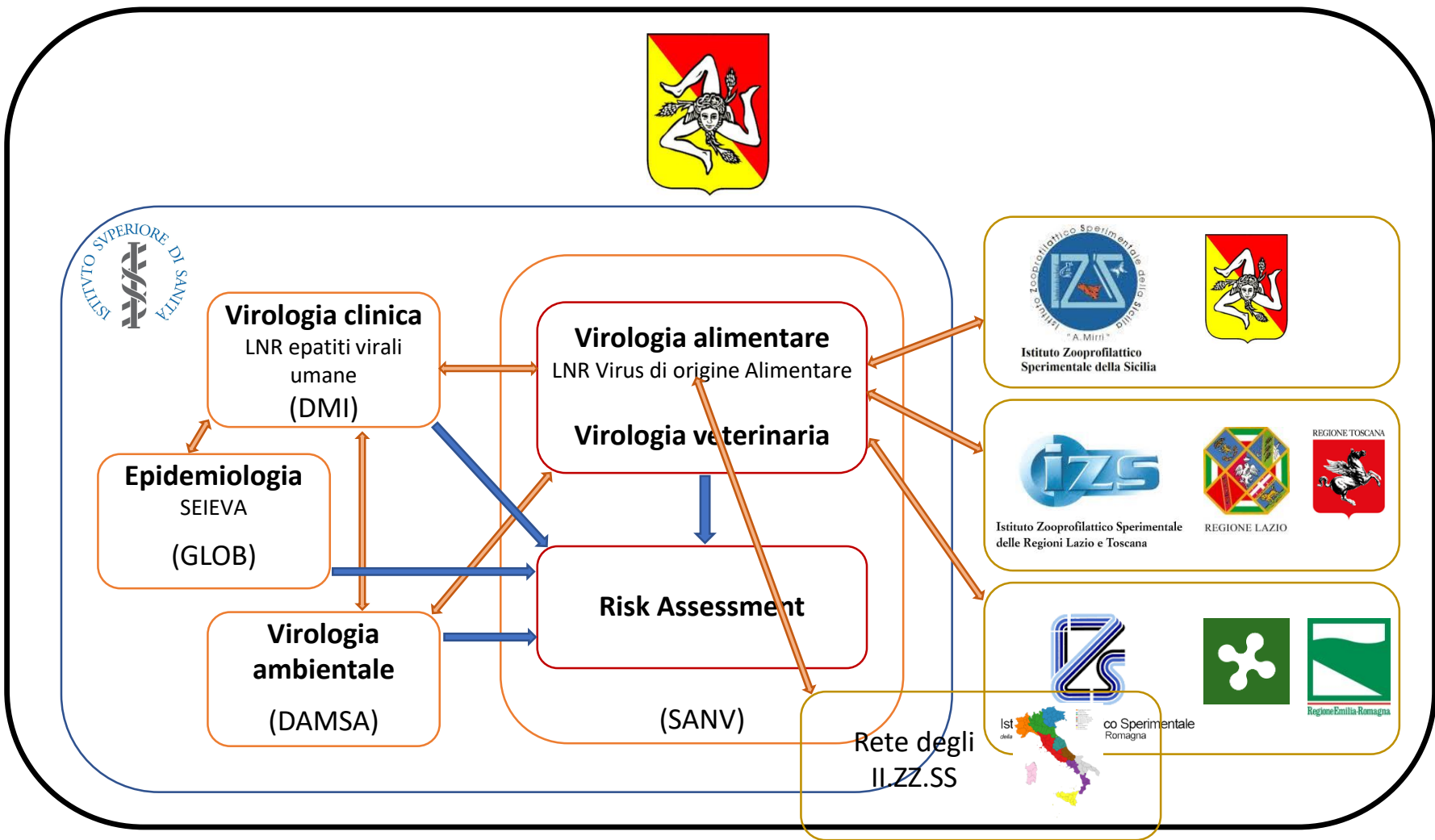
APPROCCIO E OBIETTIVI:

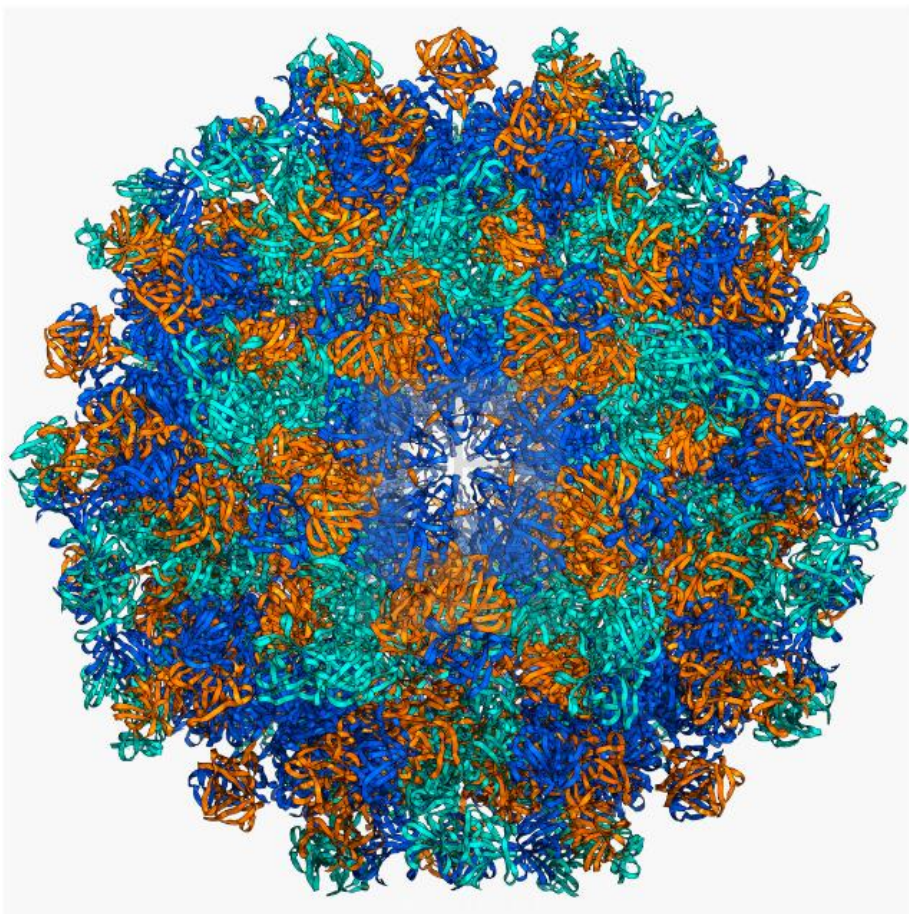
- a) epidemiologia delle infezioni da HEV mediante indicatori diretti (casi notificati) e indiretti (rilevazione del virus in reflui urbani)
- b) prevalenza dell'HEV in diverse categorie di alimenti e in determinati ambienti di produzione



Valutazione del rischio di trasmissione alimentare del virus dell'Epatite E

CCM 2016 - Epatite E, un problema emergente in sicurezza alimentare: approccio *One Health* per la valutazione del rischio





Grazie