

1 aprile 2022

Epidemia COVID-19

Monitoraggio del rischio

Silvio Brusaferrò
Istituto Superiore di Sanità



www.iss.it/presidenza



Situazione epidemiologica in Italia



www.iss.it/presidenza

Casi notificati al sistema di Sorveglianza integrata COVID-19 in Italia

14.480.663

Casi***

267.174

Casi tra gli operatori sanitari*

40 anni

Età mediana dei casi

47,9% | 52,1%

Maschi (%) | Femmine (%)

156.875 (1,1%)

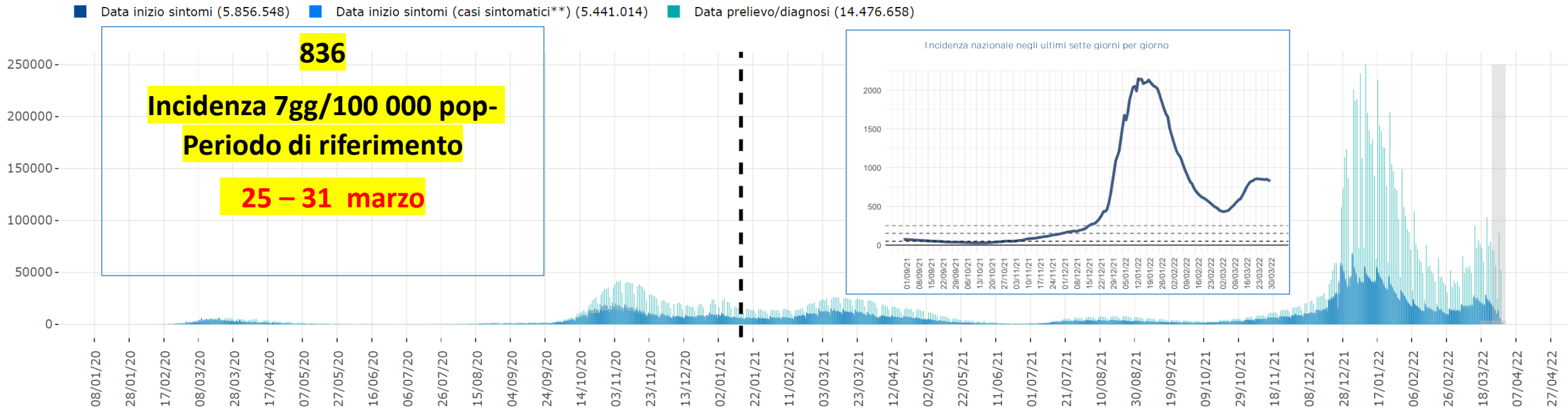
Deceduti (CFR)

12.435.727

Guariti

Curva epidemica dei casi di COVID-19 segnalati in Italia per data di prelievo o diagnosi (verde) e per data di inizio dei sintomi (blu)

Nota: il numero dei casi riportato negli ultimi giorni (riquadri grigi) deve essere considerato provvisorio sia per possibili ritardi di segnalazione che di diagnosi.

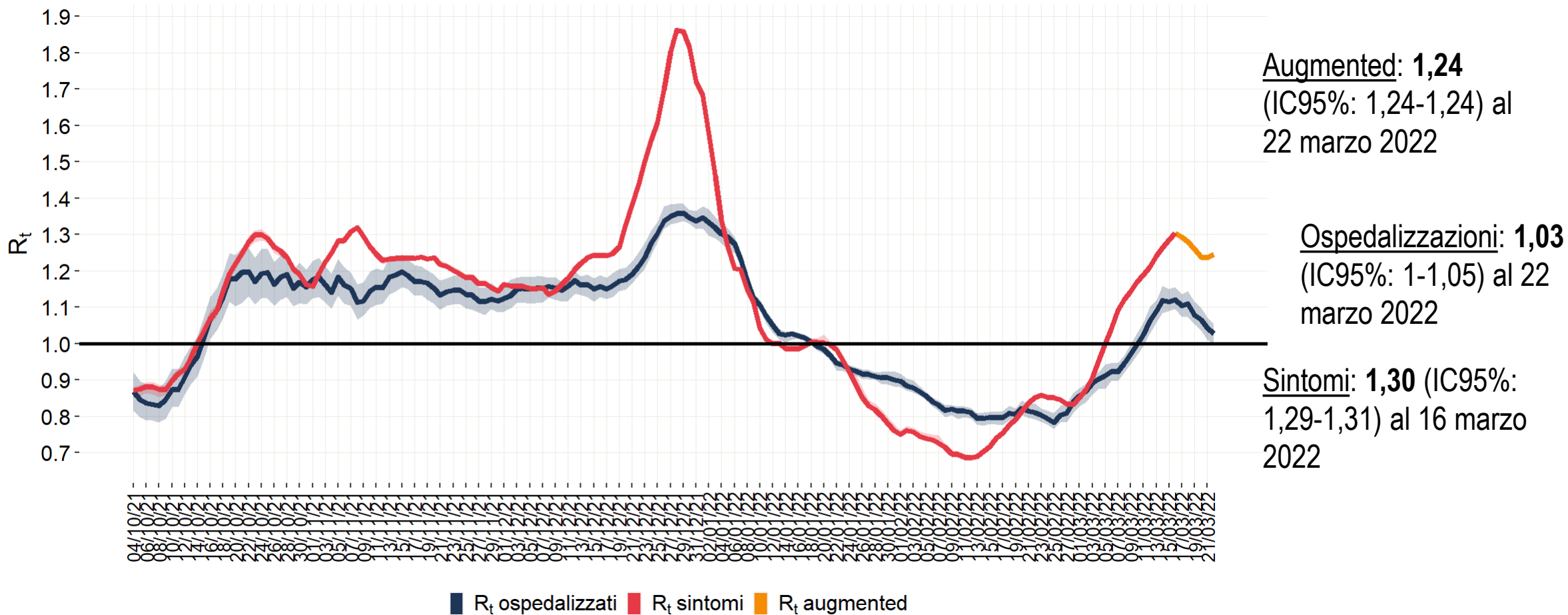


www.iss.it/presidenza

Data di ultimo aggiornamento: 30 marzo 2022



Stima nazionale dell'Rt sintomi (16/3), Rt ospedalizzazioni (22/3) e Rt «augmented» (22/3) calcolati con dati al 30/3/2022



Casi notificati al Centro Europeo per la Prevenzione ed il Controllo delle Malattie (ECDC)

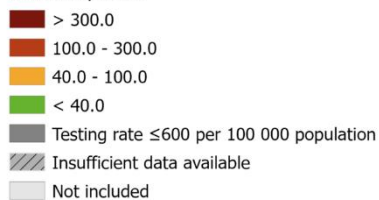
La situazione italiana riflette l'epidemiologia di altri paesi UE/SEE

24 marzo 2022

31 marzo 2022



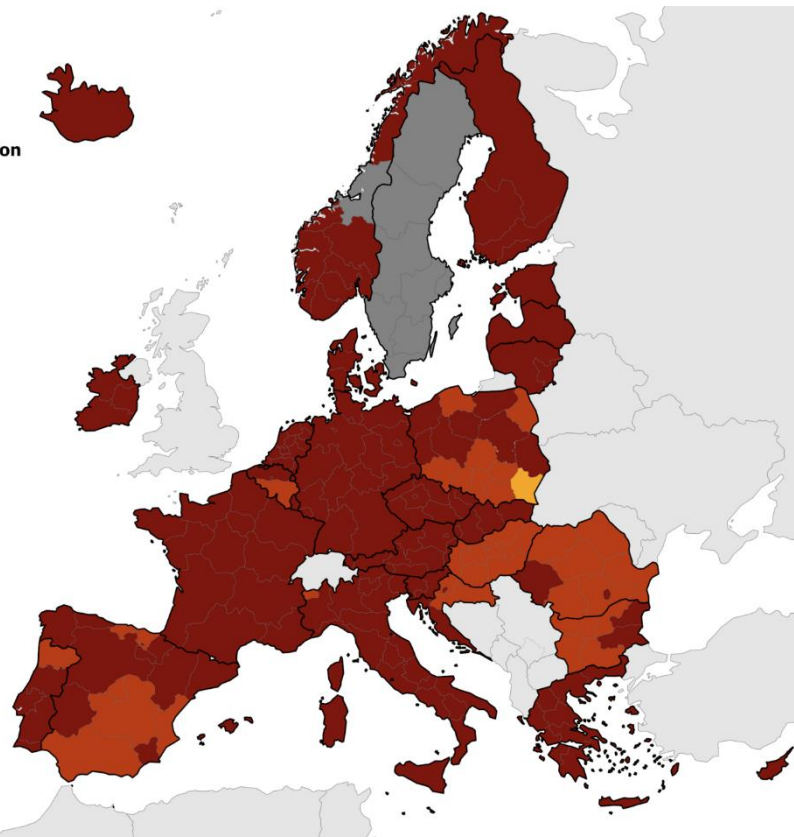
14-day notification rate per 100 000 population weighted by vaccine uptake, EU/EEA
Week 11, 2022



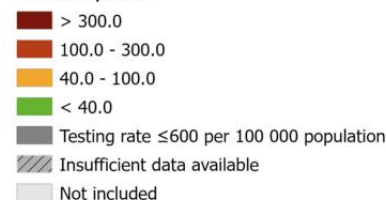
Regions not visible in the main map extent



Countries not visible in the main map extent



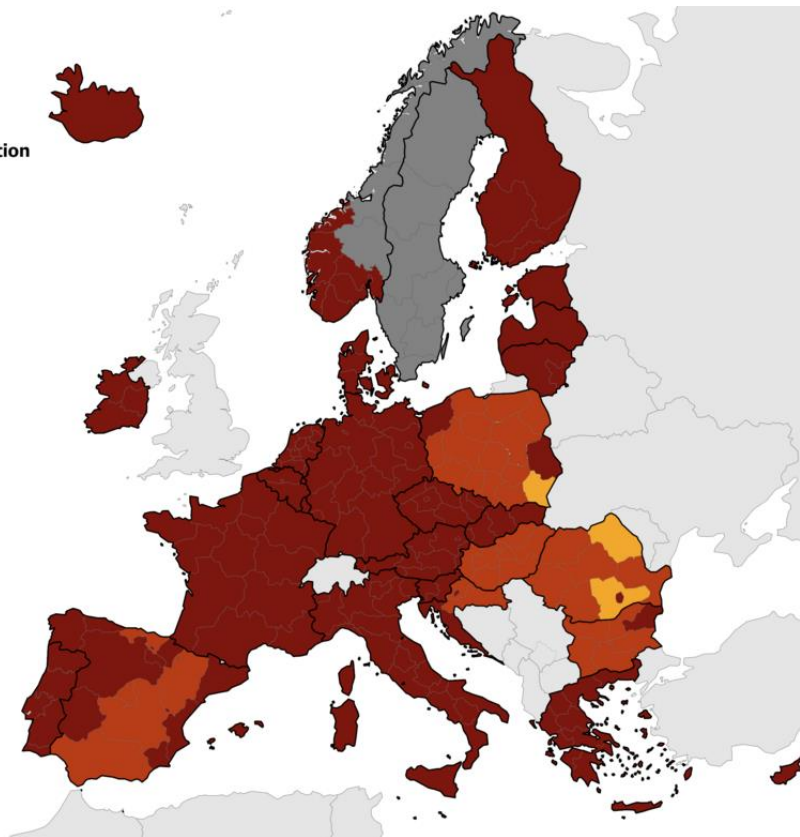
14-day notification rate per 100 000 population weighted by vaccine uptake, EU/EEA
Week 12, 2022



Regions not visible in the main map extent



Countries not visible in the main map extent



Source: data sourced from ECDC TeSSy and public available datasets. Administrative boundaries: © EuroGeographics © UN-FAO © Turkstat © Kartverket © Instituto Nacional de Estadística - Statistics Portugal. The boundaries and names shown on this map do not imply official endorsement or acceptance by the European Union. ECDC. Map produced on: 24 Mar 2022

Source: data sourced from ECDC TeSSy and public available datasets. Administrative boundaries: © EuroGeographics © UN-FAO © Turkstat © Kartverket © Instituto Nacional de Estadística - Statistics Portugal. The boundaries and names shown on this map do not imply official endorsement or acceptance by the European Union. ECDC. Map produced on: 31 Mar 2022

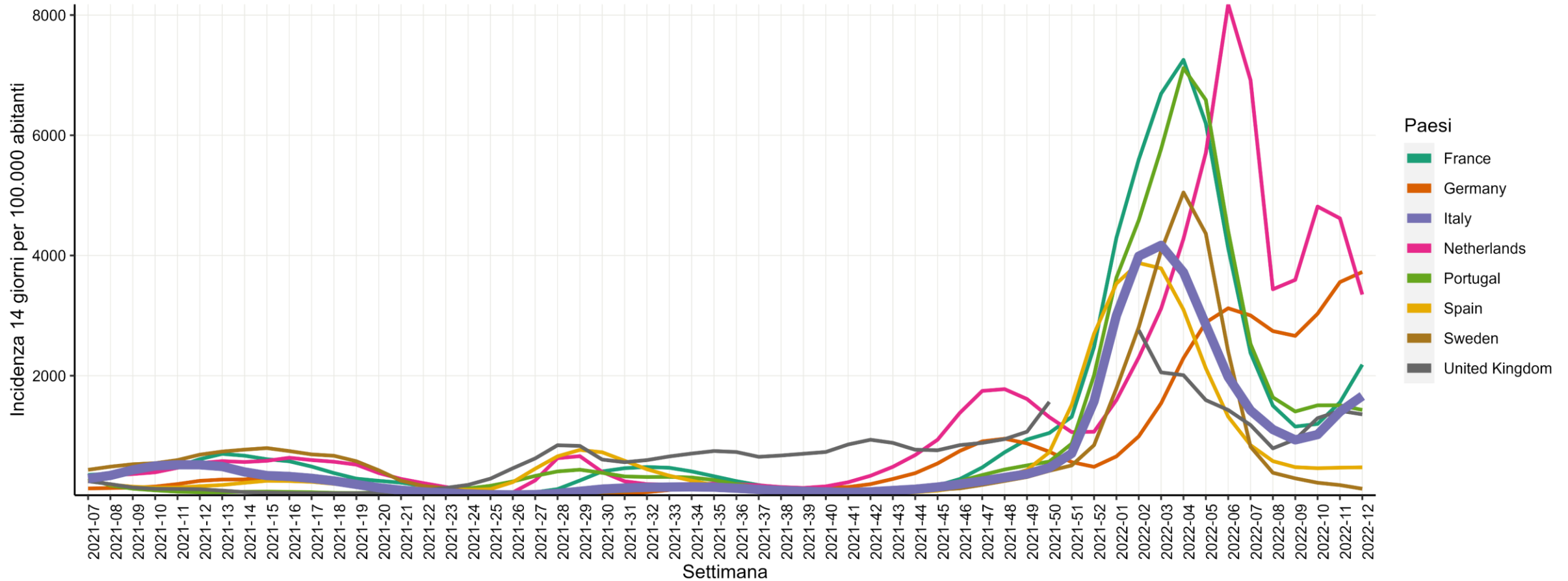


www.iss.it/presidenza

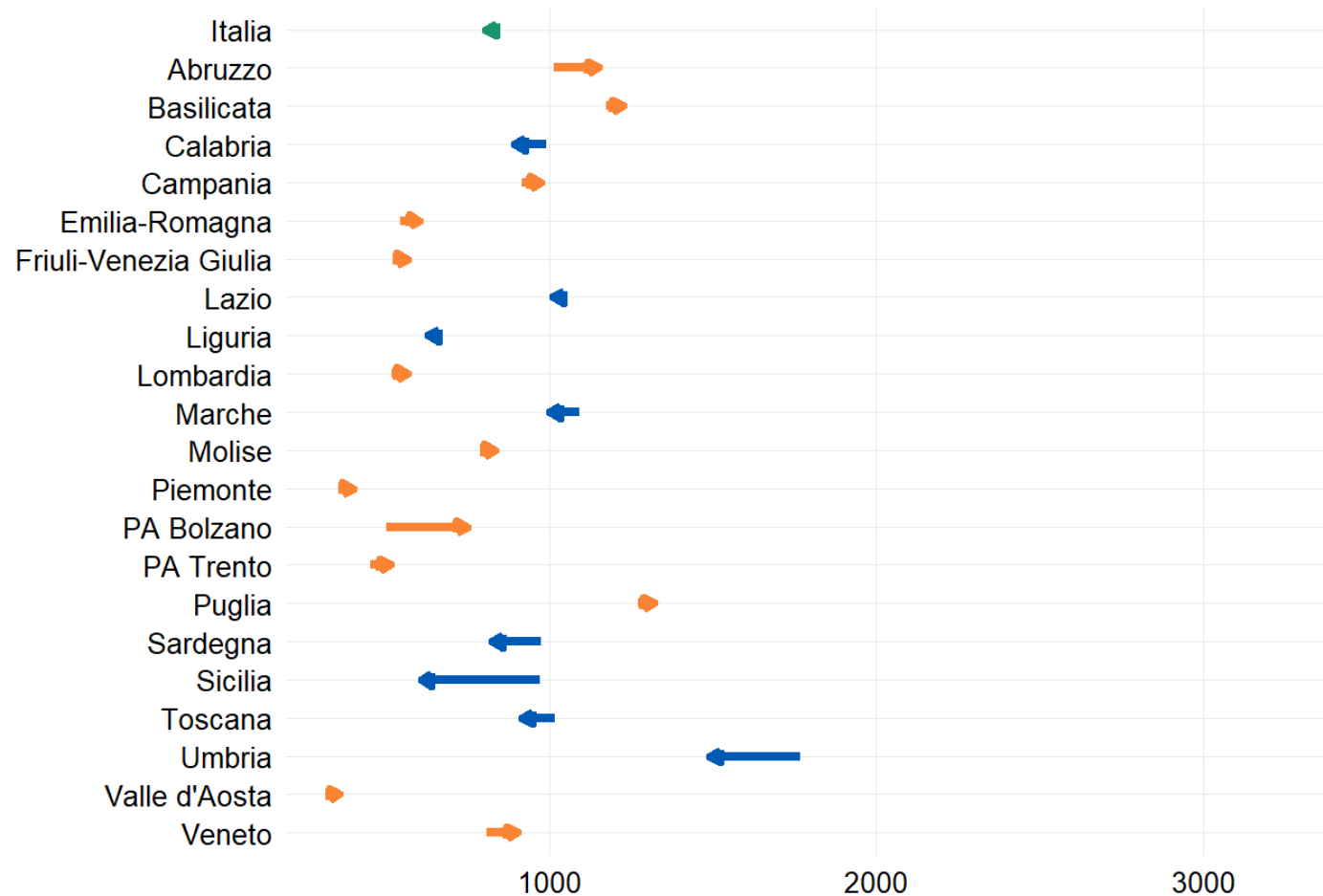
<https://www.ecdc.europa.eu/en/covid-19/situation-updates/weekly-maps-coordinated-restriction-free-movement>



Andamento incidenza (14 gg) in alcuni tutti i paesi europei (ECDC) fino al 31 marzo 2022



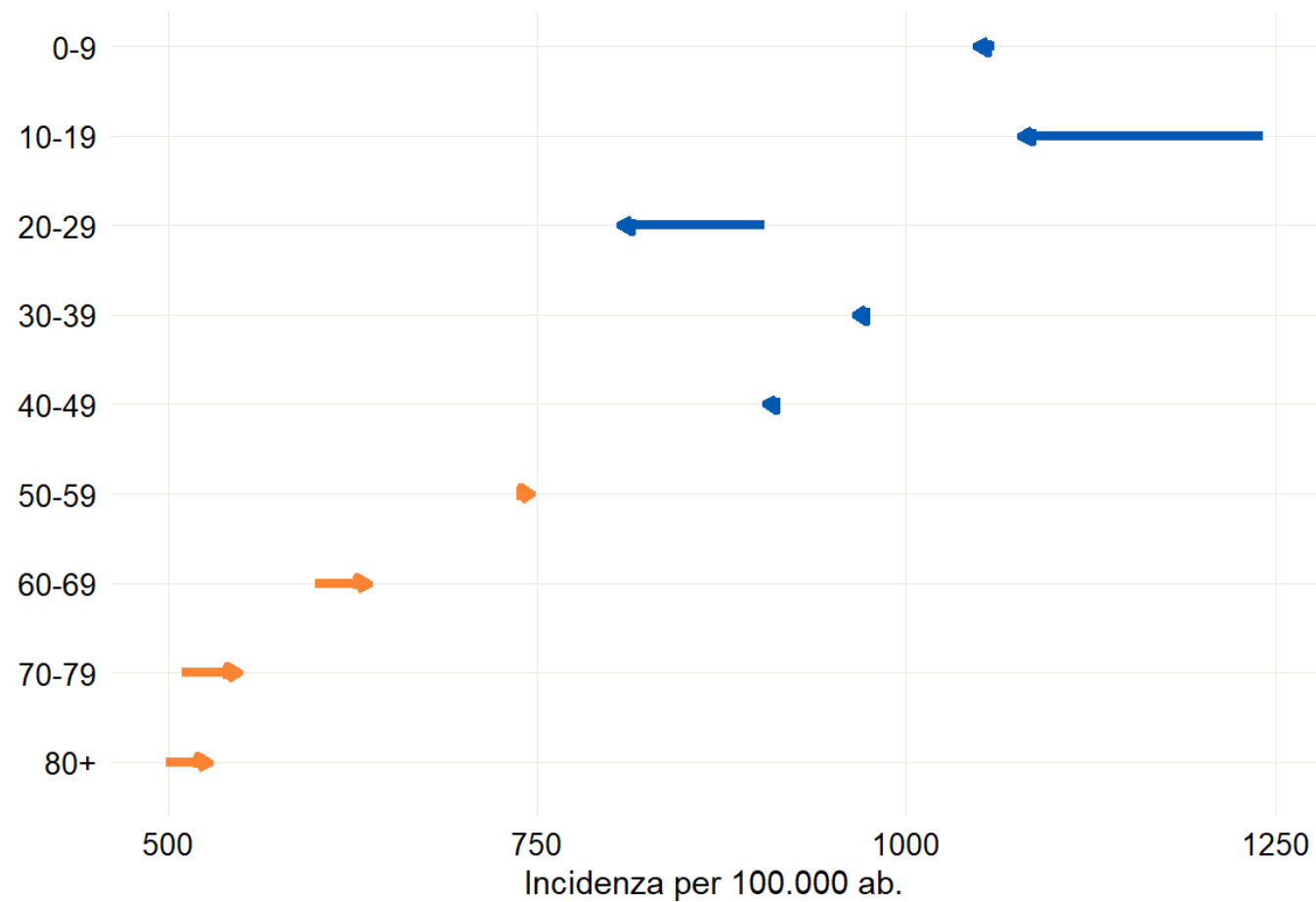
Inversione di trend in molte Regioni/PPAA negli ultimi 7 giorni



CONFRONTO TRA IL NUMERO CASI DI COVID-19 (PER 100.000 AB) DIAGNOSTICATI IN ITALIA PER REGIONE/PA NEL PERIODO 21-27/3/2022 E 14-20/3/2022*

* Calabria e Sicilia hanno notificato nell'ultima settimana un numero inferiore di casi per problemi tecnico-organizzativi e forte pressione sui servizi sanitari.

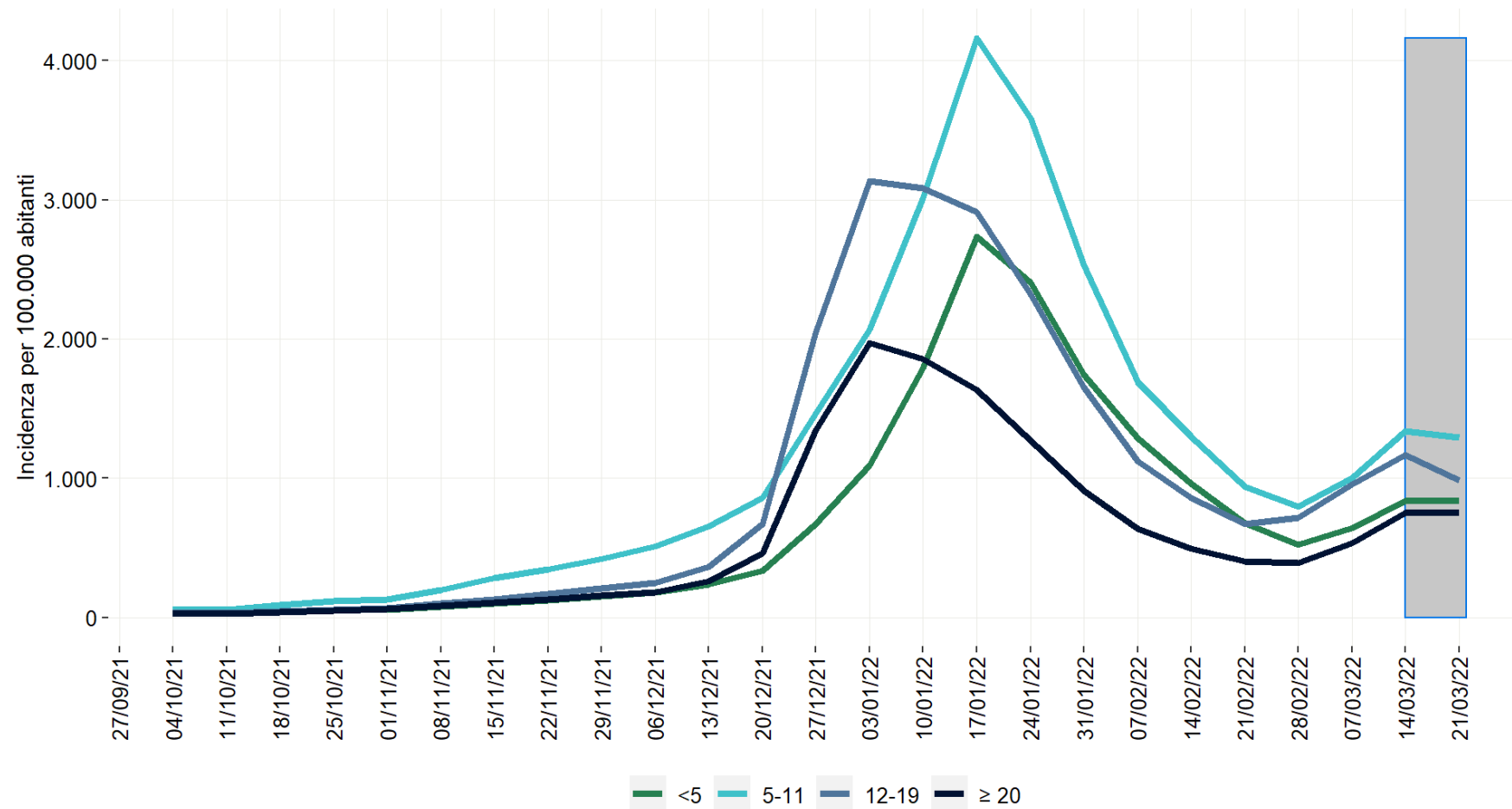
Casi in **aumento** per over 50 anni **negli ultimi 7 gg**



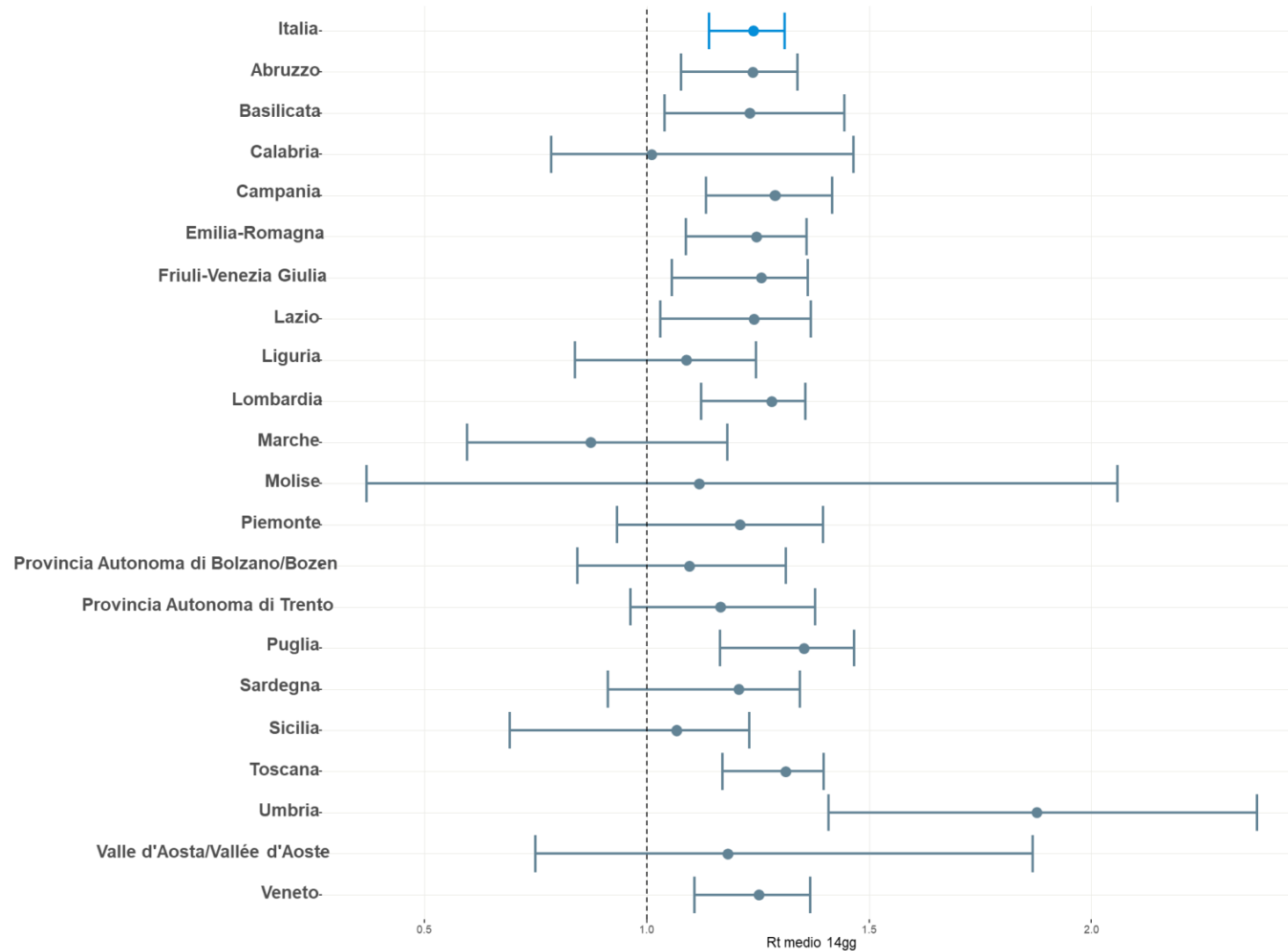
CONFRONTO TRA IL NUMERO CASI DI COVID-19 (PER 100.000 AB) DIAGNOSTICATI IN ITALIA PER FASCIA D'ETA' NEL PERIODO 21-27/3/2022 E 14-20/3/2022

** Calabria e Sicilia hanno notificato nell'ultima settimana un numero inferiore di casi per problemi tecnico-organizzativi e forte pressione sui servizi sanitari.*

Incidenza per 100.000 settimanale casi con età scolare (0-19 anni) e con età maggiore o uguale a 20 anni per fascia d'età



STIMA DELL'RT MEDIO 14gg PER REGIONE/PA BASATO SU INIZIO SINTOMI FINO AL 22 MARZO 2022, CALCOLATO IL 30/03/2022



Indicatori decisionali come da Decreto Legge del 18 maggio 2021 n.65 articolo 13 - Aggiornamento del 31 marzo 2022

Regione	Incidenza 7gg/100 000 pop - Periodo di riferimento 11-17 marzo 2022	Incidenza 7gg/100 000 pop - Periodo di riferimento 18-24 marzo 2022	Incidenza 7gg/100 000 pop - Periodo di riferimento 25-31 marzo 2022	% OCCUPAZIONE PL AREA MEDICA DA PAZIENTI COVID al 31/03/2022	% OCCUPAZIONE PL TERAPIA INTENSIVA DA PAZIENTI COVID (DL 23 Luglio 2021 n.105) al 31/03/2022
Abruzzo	872,5	1095,1	1167,7	21,3%	8,8%
Basilicata	945,1	1209,0	1109,4	28,0%	6,5%
Calabria	1079,3	1118,5	983,6	34,3%	10,1%
Campania	762,9	962,2	996,0	17,7%	4,1%
Emilia Romagna	450,8	577,4	639,2	12,6%	3,9%
Friuli Venezia Giulia	478,5	598,8	587,2	10,6%	2,9%
Lazio	897,9	1023,5	1026,5	18,6%	6,5%
Liguria	625,3	675,5	675,2	14,8%	3,1%
Lombardia	450,3	555,9	580,4	9,9%	2,3%
Marche	974,4	1187,1	1033,3	24,1%	4,3%
Molise	702,1	890,9	877,8	18,8%	0,0%
PA di Bolzano	801	795,2	808,9	14,0%	4,0%
PA di Trento	410,5	480,8	535,7	11,0%	2,2%
Piemonte	375,8	433,0	454,3	8,8%	3,5%
Puglia	1060,2	1352,0	1281,0	22,4%	7,2%
Sardegna	868,3	861,3	797,7	20,8%	10,3%
Sicilia	898,2	929,8	781,3	26,2%	6,9%
Toscana	844,5	964,0	907,9	17,2%	6,3%
Umbria	1588,4	1548,9	1314,0	34,6%	3,1%
Valle d'Aosta	287,3	318,0	345,5	12,3%	0,0%
Veneto	713,1	875,1	950,9	9,3%	3,5%
ITALIA	725	848	836	15,2%	4,7%

* La Regione della Sicilia ha dichiarato che n. 2.185 casi confermati comunicati nella settimana 25-31 marzo 2022 sono relativi a giorni precedenti alla settimana di riferimento e dunque non sono stati compresi nel calcolo dell'incidenza settimanale. # La PA Bolzano in data 30/03/2022 ha ridotto di 8.149 casi il totale cumulativo storico pertanto il numero di "Nuovi casi nei 7 giorni precedenti" è stato ottenuto sommando gli incrementi quotidiani dei giorni 25-26-27-28-29-30- 31/03/2022.



www.iss.it/presidenza

Fonte dati: Ministero della Salute / Protezione Civile



Occupazione dei posti letto (attivi e attivabili ai sensi del DL 105 del 23 luglio 2021) in terapia intensiva e in area medica al 24/03/2022

TERAPIA INTENSIVA

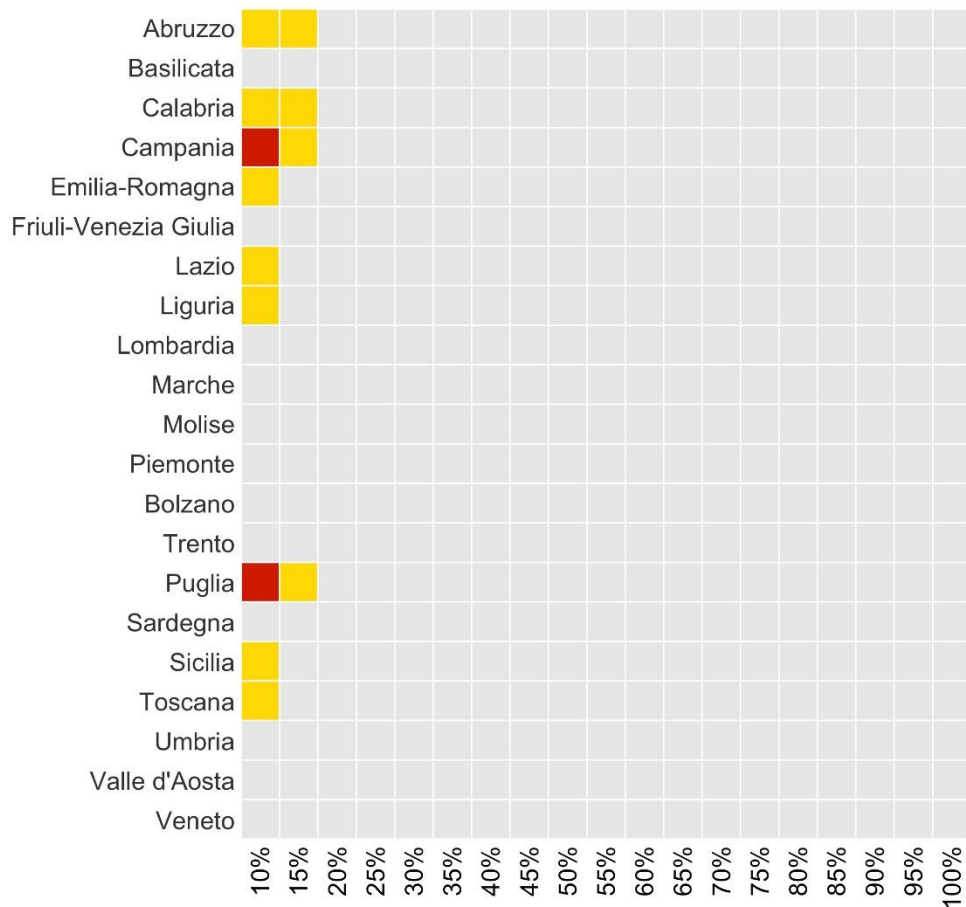
Il tasso di occupazione a livello nazionale **aumenta al 4,7%** (4,5% settimana precedente). Il numero di persone ricoverate in queste aree **è in aumento** da 447 (24/3/2022) a 468 (31/3/2022)

AREA MEDICA

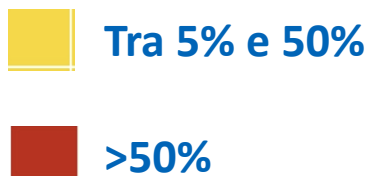
Il tasso di occupazione a livello nazionale **aumenta al 15,2%** (13,9 % settimana precedente). Il numero di persone ricoverate' in queste aree **è in aumento** da 9.029 (24/3/2022) a 9.898 (31/3/2022)

Proiezioni del fabbisogno di posti letto in Terapia Intensiva e in Area Medica a 30 giorni

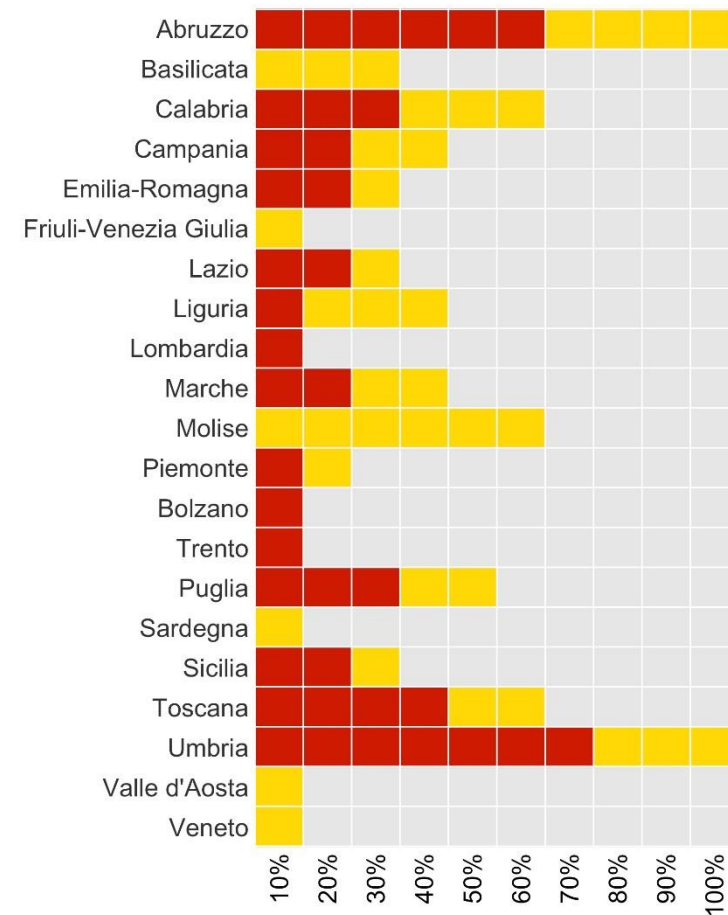
Terapia intensiva



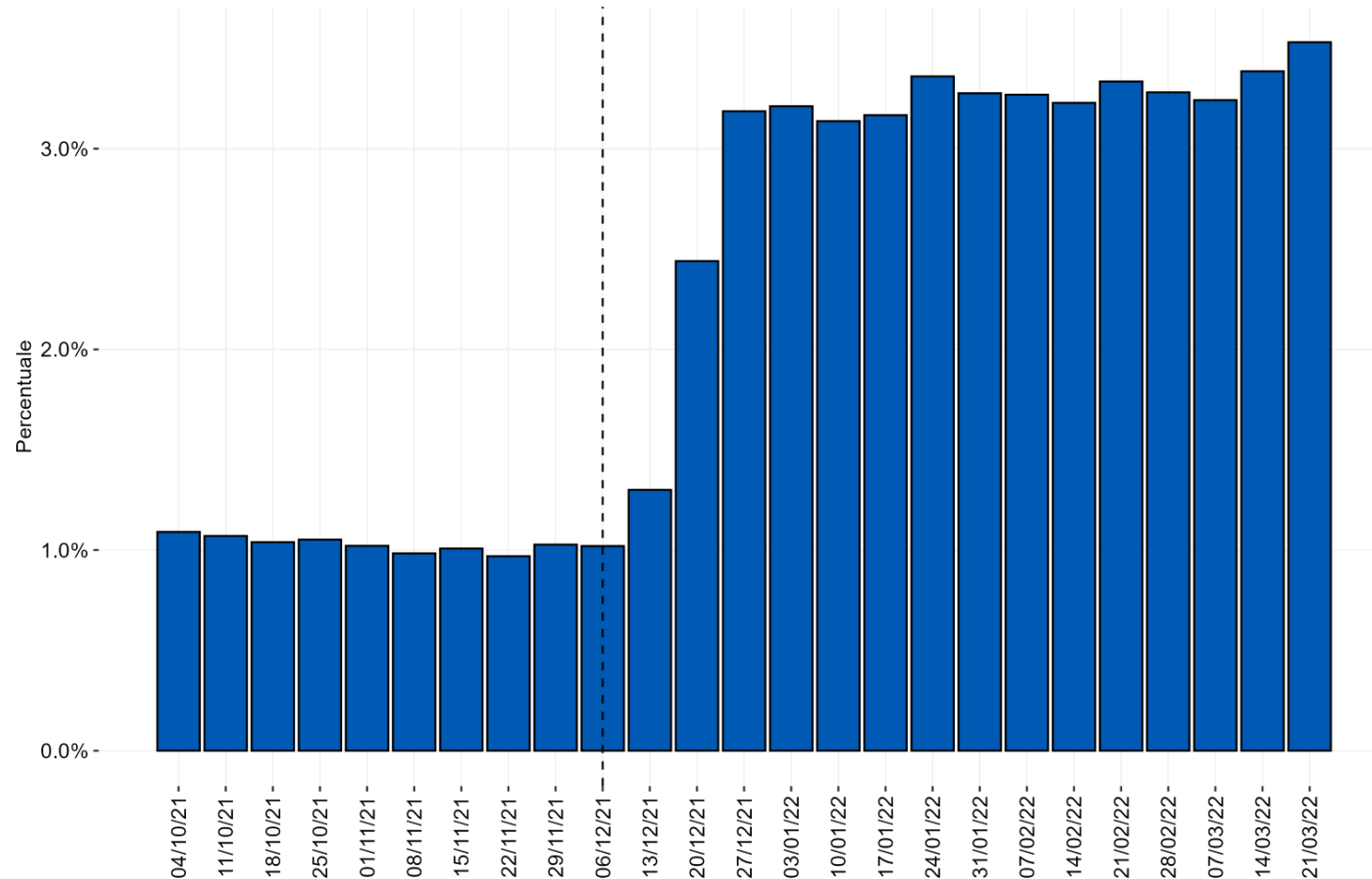
Probabilità di superamento dei vari livelli di occupazione dei PL



Area medica



Distribuzione percentuale settimanale dei casi di REINFEZIONE da SARS-CoV-2 sul totale dei casi diagnosticati per data di prelievo/diagnosi a partire da Ottobre 2021



*La linea nera tratteggiata al 06/12/2022 rappresenta all'incirca la data di inizio circolazione della variante Omicron in Italia

Vaccinazioni somministrate al 30/3/2022 e loro impatto

<https://github.com/italia/covid19-opendata-vaccini>



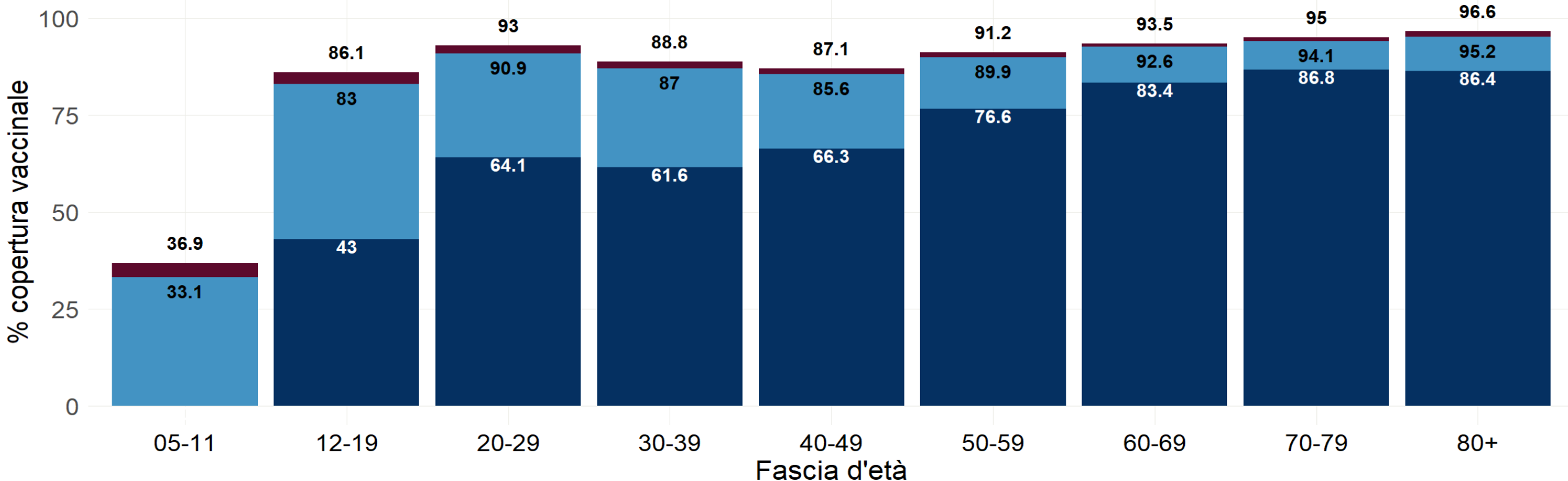
www.iss.it/presidenza



Percentuale copertura vaccinale per classe d'età

5+ vaccinati con una dose: 1,7% (1,7% settimana precedente)
 5+ vaccinati con ciclo completo: 86,1% (86,1% settimana precedente)
 5+ vaccinati con dose booster/aggiuntiva: 67,2% (66,8% settimana precedente)

Si evidenzia che la popolazione su cui si basano queste analisi è in continua revisione e per questo questi dati possono subire alcune variazioni



Soggetti non vaccinati	05-11	12-19	20-29	30-39	40-49	50-59	60-69	70-79	80+
2.307.922	641.816	420.845	761.477	1.135.510	853.840	485.940	303.257	155.148	

■ Vaccinati con almeno una dose
 ■ Vaccinati con due dosi/unica dose
 ■ Vaccinati con dose aggiuntiva/booster

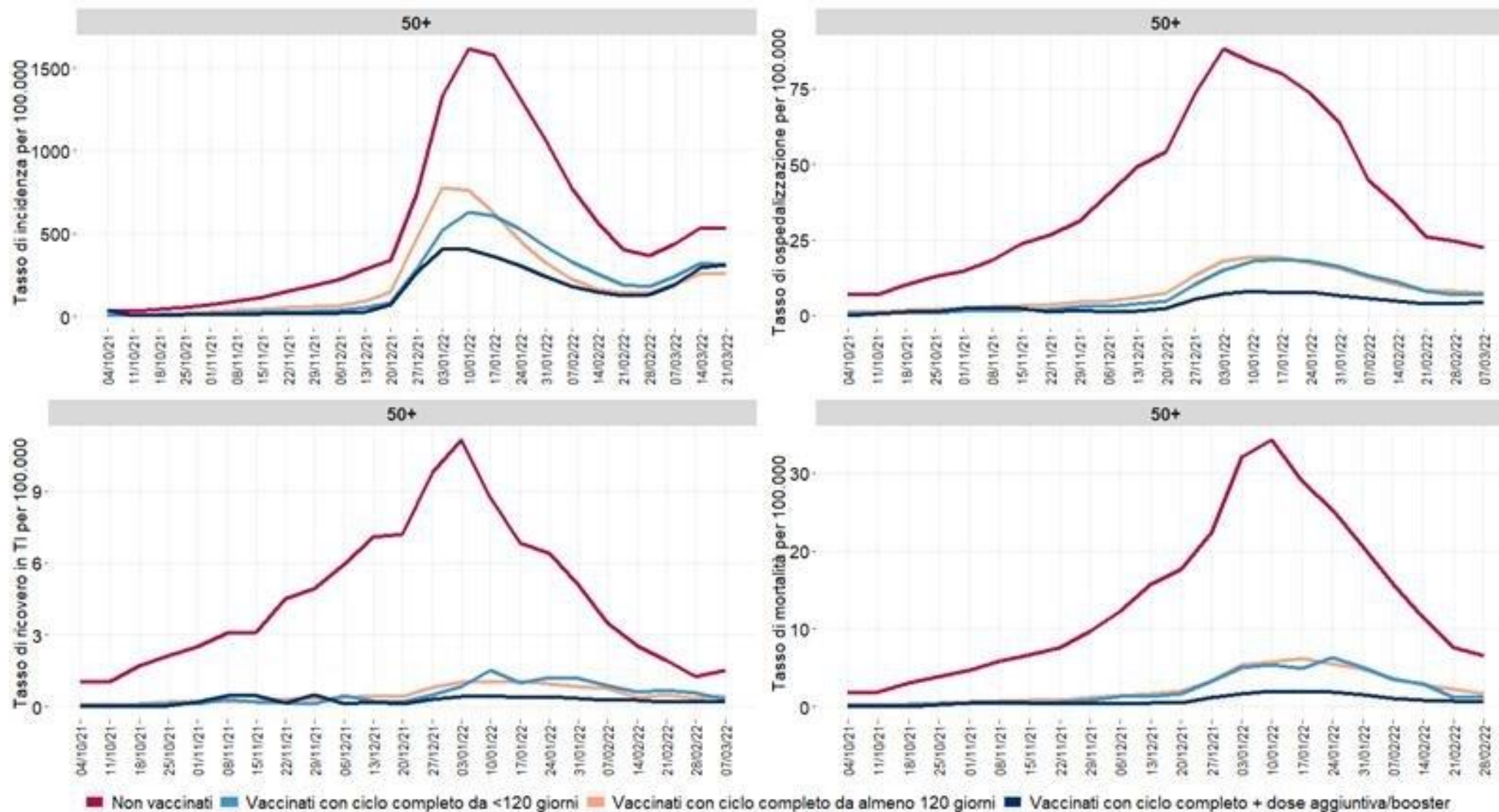


www.iss.it/presidenza



Data di ultimo aggiornamento: 30 marzo 2022

Incidenza settimanale standardizzata per età negli over 50 per stato vaccinale



Analisi del rischio e scenario per Regione/PA

Regione.PA	Stima di Rt- puntuale (calcolato al 16/3/2022)	Compatibilità Rt sintomi puntuale con gli scenari di trasmissione*	Classificazione complessiva di rischio
Abruzzo	1.27 (CI: 1.22-1.32)	2	Moderata ad alta probabilità di progressione
Basilicata	1.25 (CI: 1.1-1.42)	2	Moderata
Calabria	0.88 (CI: 0.8-0.98)	1	Bassa
Campania	1.39 (CI: 1.37-1.41)	3	Moderata
Emilia-Romagna	1.29 (CI: 1.27-1.32)	3	Alta (molteplici allerte di resilienza)
FVG	1.31 (CI: 1.27-1.34)	3	Moderata
Lazio	1.3 (CI: 1.27-1.33)	3	Alta (molteplici allerte di resilienza)
Liguria	1.2 (CI: 1.17-1.25)	2	Moderata
Lombardia	1.35 (CI: 1.35-1.36)	3	Moderata
Marche	0.82 (CI: 0.78-0.87)	1	Bassa
Molise	1.34 (CI: 0.8-2.03)	1	Moderata
Piemonte	1.32 (CI: 1.24-1.39)	2	Moderata
PA Bolzano/Bozen	1.05 (CI: 0.99-1.1)	1	Moderata
PA Trento	1.21 (CI: 1.15-1.27)	2	Moderata
Puglia	1.43 (CI: 1.41-1.45)	3	Alta (molteplici allerte di resilienza)
Sardegna	1.29 (CI: 1.25-1.34)	3	Moderata
Sicilia	1.16 (CI: 1.15-1.17)	2	Bassa
Toscana	1.38 (CI: 1.36-1.4)	3	Bassa
Umbria	1.96 (CI: 1.84-2.08)	4	Bassa
V.d'Aosta/V.d'Aoste	1.13 (CI: 0.85-1.44)	1	Alta (molteplici allerte di resilienza)
Veneto	1.29 (CI: 1.29-1.3)	3	Moderata

PA: Provincia Autonoma; gg: giorni;

*ai sensi del documento "Prevenzione e risposta a COVID-19: evoluzione della strategia e pianificazione nella fase di transizione per il periodo autunno-invernale"



Headline della Cabina di Regia (1 aprile 2022)

L'epidemia è in evoluzione. La trasmissibilità continua ad essere al di sopra della soglia epidemica ma si osserva una stabilizzazione dell'incidenza.

Contestualmente si censisce un aumento rispetto alla settimana precedente del tasso di occupazione dei posti letto in area medica ed in terapia intensiva.

Si raccomanda di continuare a rispettare rigorosamente le misure comportamentali individuali e collettive raccomandate, ed in particolare distanziamento interpersonale, uso della mascherina, aereazione dei locali, igiene delle mani, riducendo le occasioni di contatto e ponendo particolare attenzione alle situazioni di assembramento.

L'elevata copertura vaccinale, in tutte le fasce di età, anche quella 5-11 anni, il completamento dei cicli di vaccinazione ed il mantenimento di una elevata risposta immunitaria attraverso la dose di richiamo, con particolare riguardo alle categorie indicate dalle disposizioni ministeriali, rappresentano strumenti necessari a mitigare l'impatto soprattutto clinico dell'epidemia.

Grazie.



www.iss.it/presidenza