

20 maggio 2022

# Epidemia da SARS-CoV-2

## Monitoraggio del rischio

*Silvio Brusaferrò*  
*Istituto Superiore di Sanità*



[www.iss.it/presidenza](http://www.iss.it/presidenza)



# Situazione epidemiologica in Italia



[www.iss.it/presidenza](http://www.iss.it/presidenza)

# Casi notificati al sistema di Sorveglianza integrata COVID-19 in Italia

17.204.278

Casi\*\*\*

311.705

Casi tra gli operatori sanitari\*

41 anni

Età mediana dei casi

47,3% | 52,7%

Maschi (%) | Femmine (%)

163.109 (0,9%)

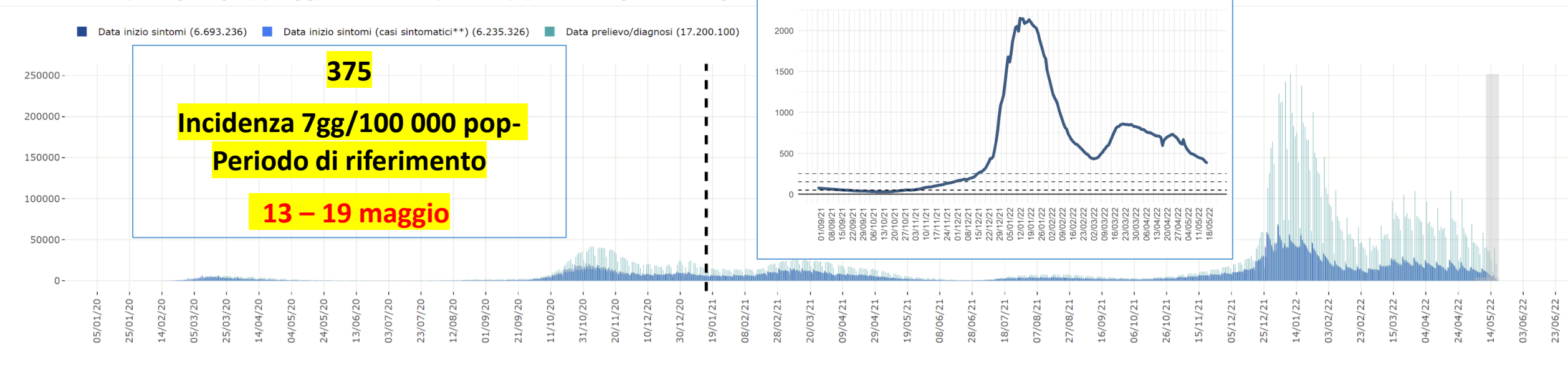
Deceduti (CFR)

15.246.536

Guariti

Curva epidemica dei casi di COVID-19 segnalati in Italia per data di prelievo o diagnosi (verde) e per data di inizio dei sintomi (blu)

Nota: il numero dei casi riportato negli ultimi giorni (riquadri grigi) deve essere considerato provvisorio sia per possibili ritardi di segnalazione che di diagnosi.

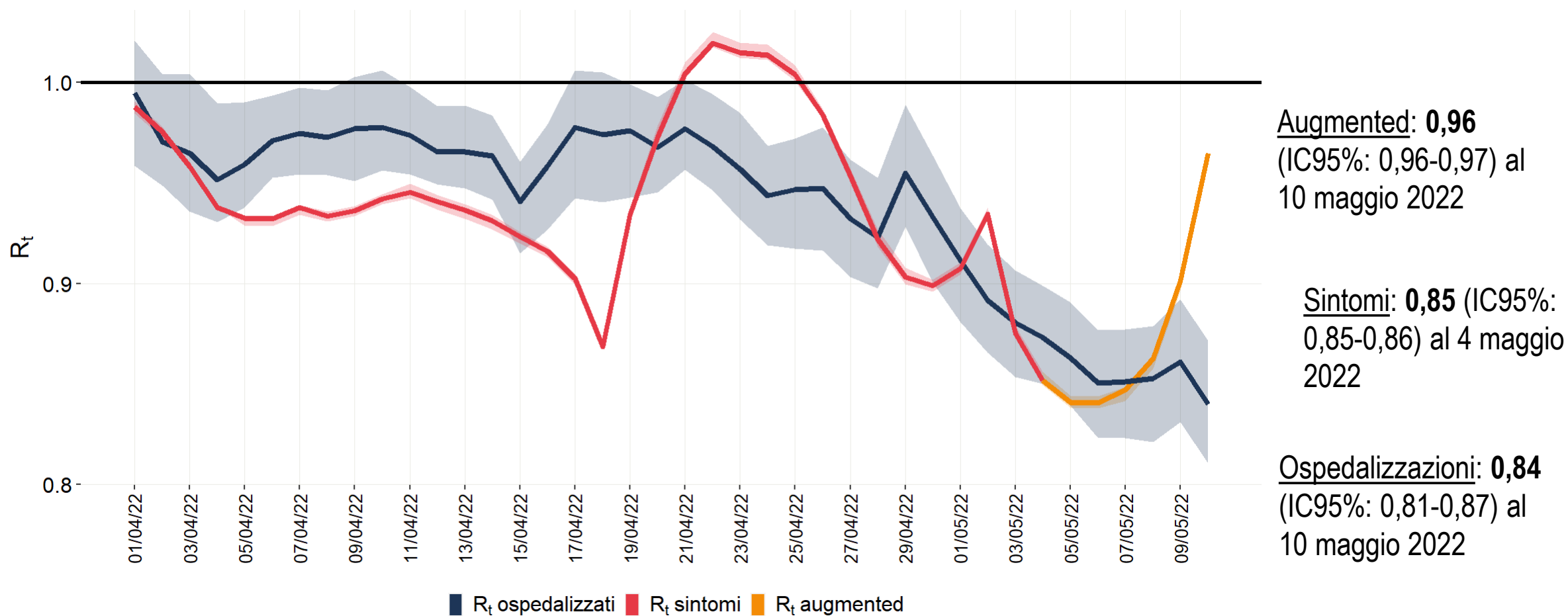


[www.iss.it/presidenza](http://www.iss.it/presidenza)

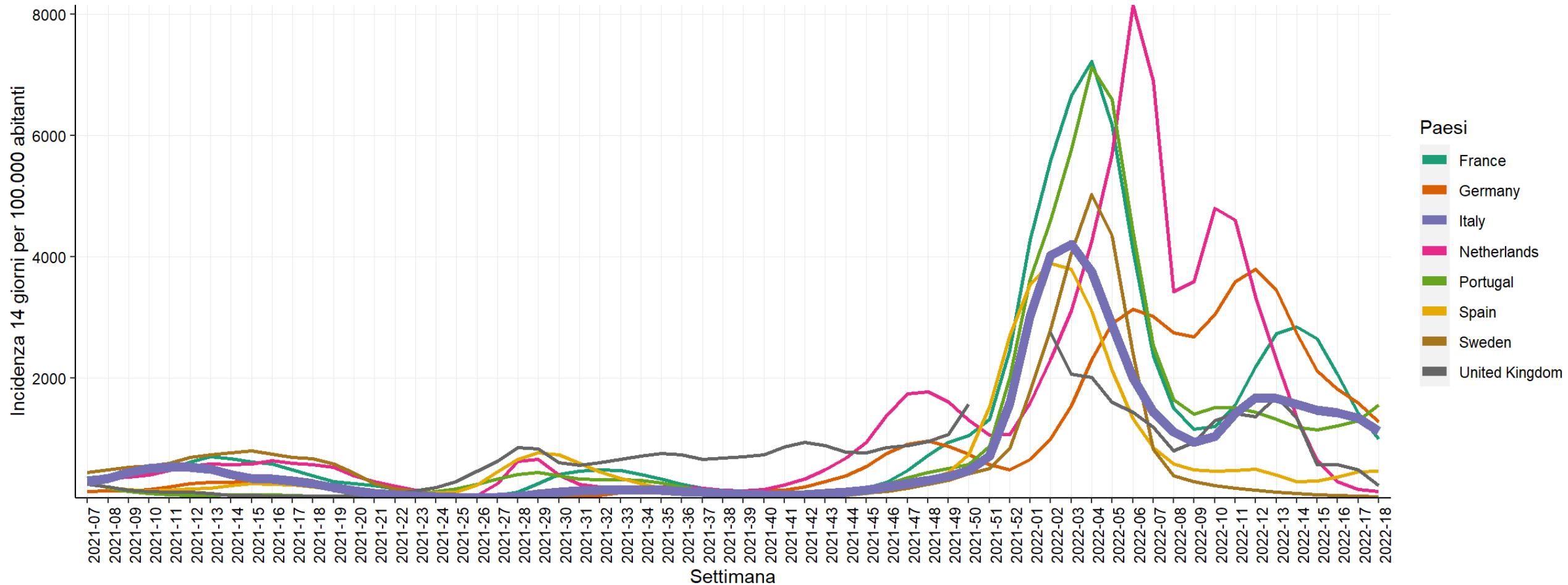


Data di ultimo aggiornamento: 18 maggio 2022

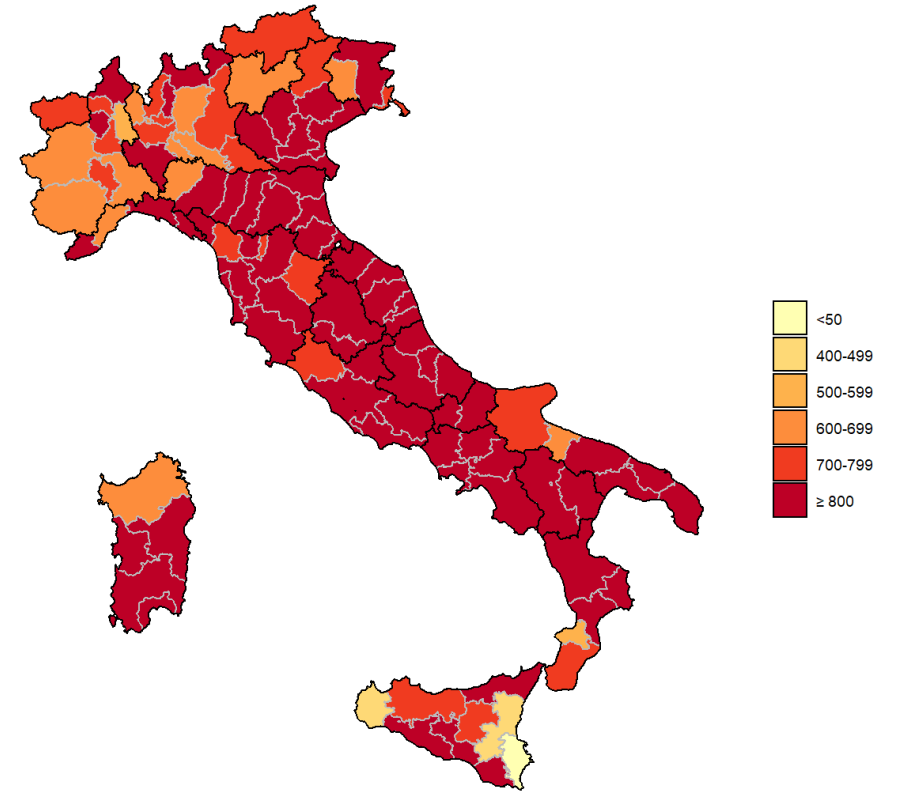
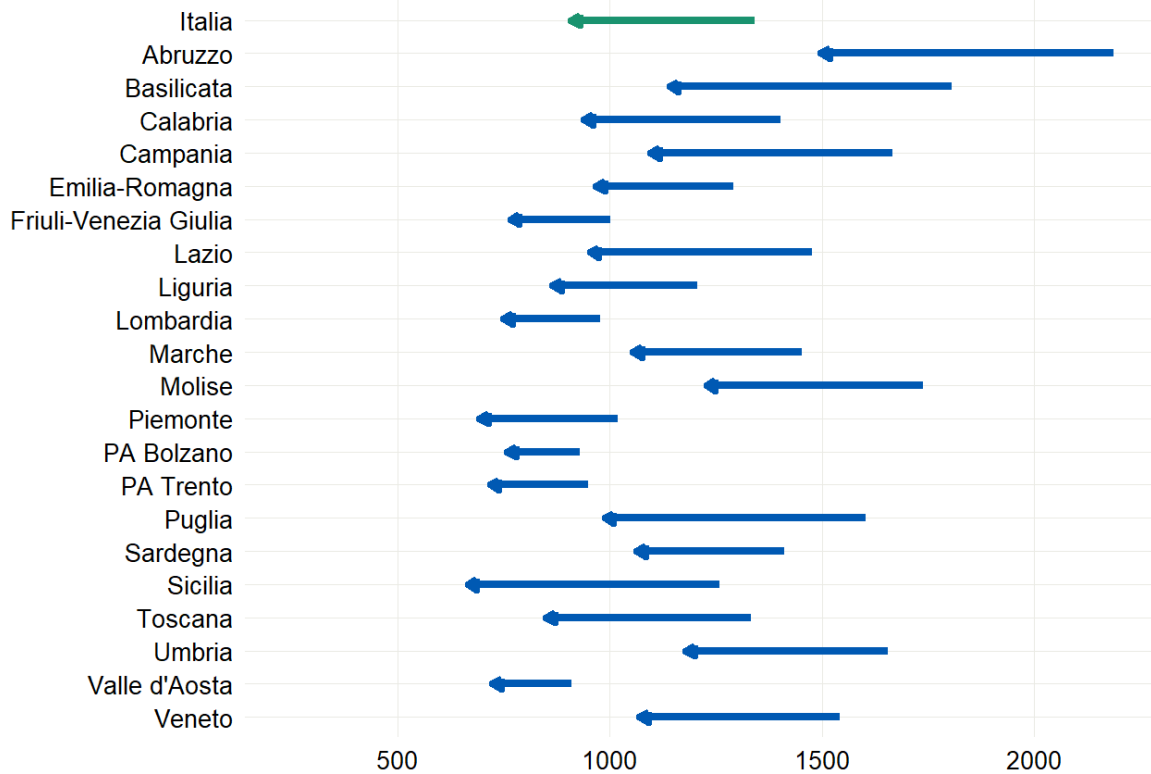
# Stima nazionale dell'Rt sintomi (4/5), Rt ospedalizzazioni (10/5) e Rt «augmented» (10/5) calcolati con dati al 18/5/2022



# Andamento incidenza (14 gg) in alcuni i paesi europei (ECDC) fino al 19 maggio 2022



# Diminuiscono i casi in tutte le Regioni/PPAA, nuovi casi presenti su tutto il territorio nazionale **negli ultimi 14 giorni**



CONFRONTO TRA IL NUMERO CASI DI COVID-19 (PER 100.000 AB) DIAGNOSTICATI IN ITALIA PER REGIONE/PA NEL PERIODO 2-15/5/2022 E 18/4-1/5/2022\*

INCIDENZA PER 100.000 CASI DI COVID-19 DIAGNOSTICATI IN ITALIA PER PROVINCIA DOMICILIO/RESIDENZA

\*La regione Sicilia ha notificato nell'ultima settimana un numero inferiore di casi per problemi tecnico-organizzativi e forte pressione sui servizi sanitari.

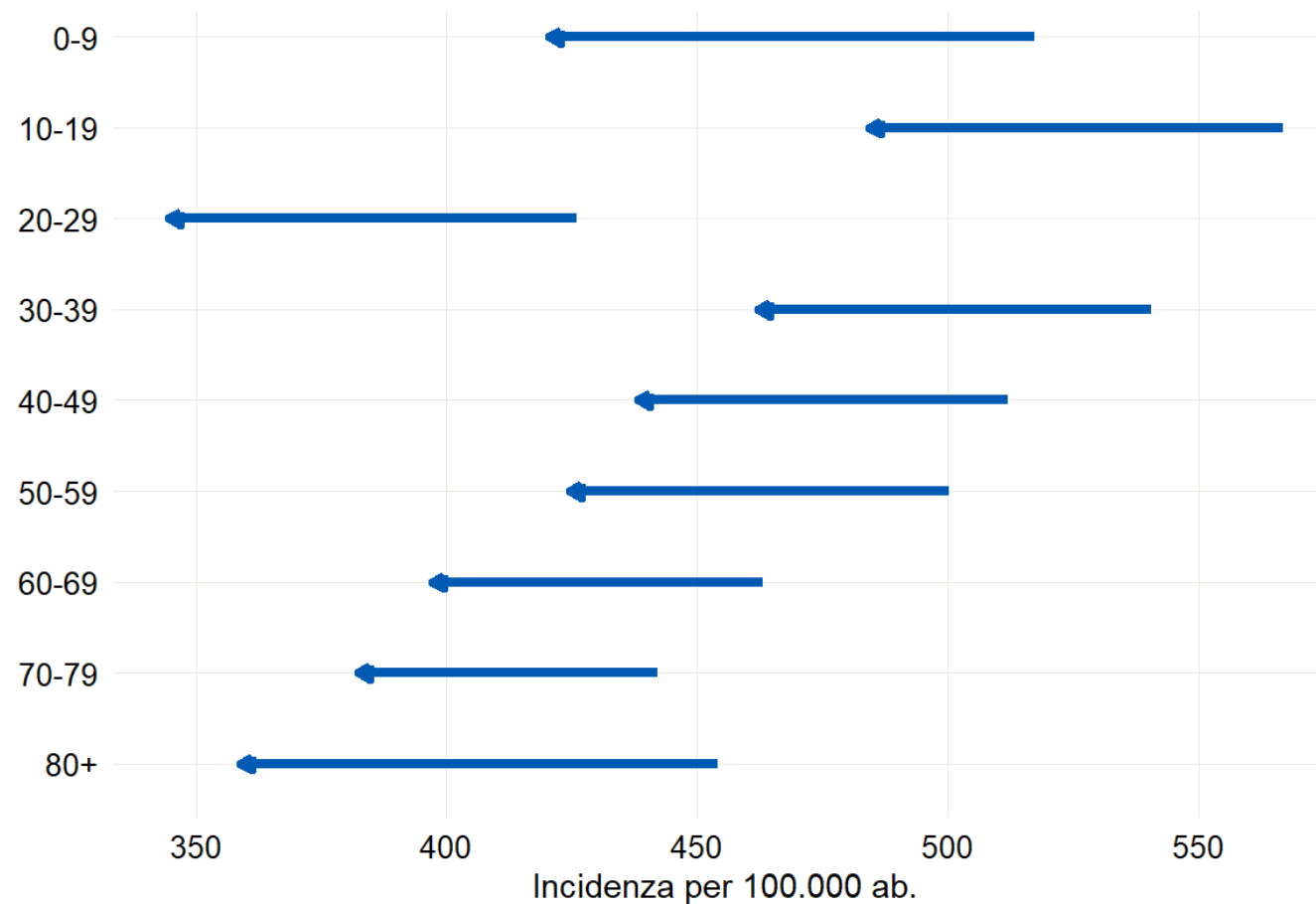


[www.iss.it/presidenza](http://www.iss.it/presidenza)



Data di ultimo aggiornamento: 18 maggio 2022

# Casi **in diminuzione** in tutte le fasce d'età negli ultimi 7gg



CONFRONTO TRA IL NUMERO CASI DI COVID-19 (PER 100.000 AB) DIAGNOSTICATI IN ITALIA PER FASCIA D'ETA' NEL PERIODO 9-15/5/2022 E 2-8/5/2022 \*

*\*La regione Sicilia ha notificato nell'ultima settimana un numero inferiore di casi per problemi tecnico-organizzativi e forte pressione sui servizi sanitari.*

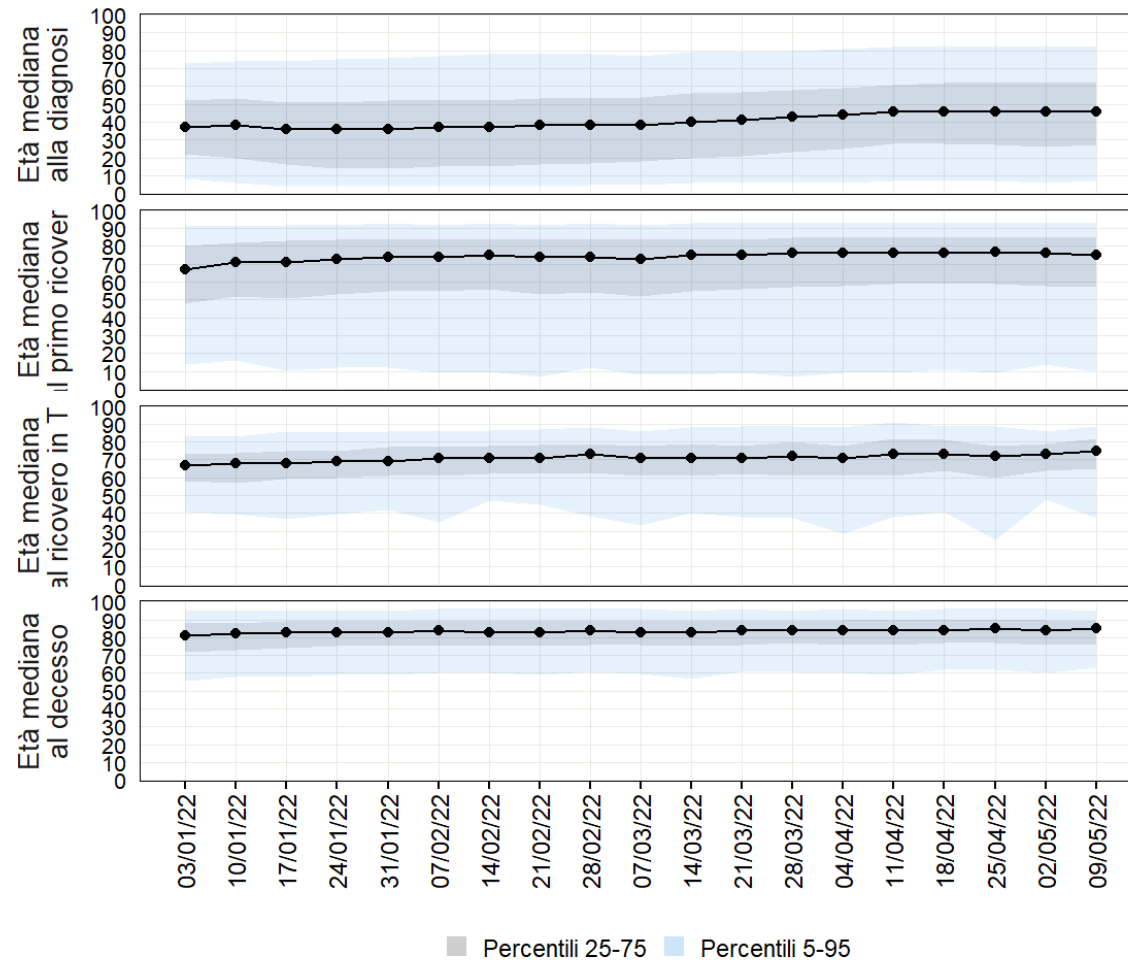


[www.iss.it/presidenza](http://www.iss.it/presidenza)

Data di ultimo aggiornamento: 18 maggio 2022



# Età media per evento



**46 anni** alla diagnosi

**75 anni** all'ospedalizzazione

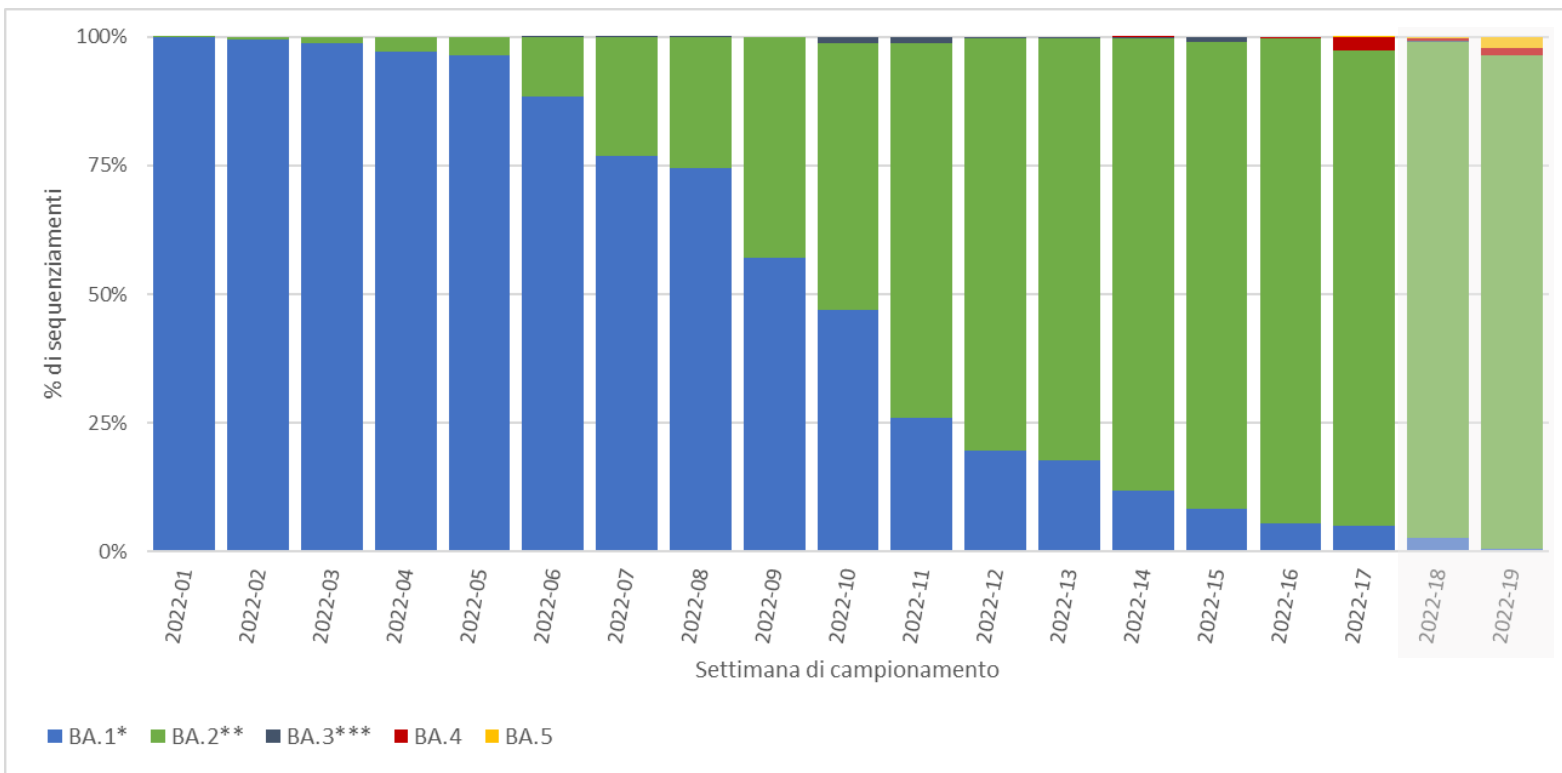
**75 anni** al ricovero in TI

**85 anni** al decesso



# Distribuzione percentuale dei sotto-lignaggi Omicron per settimana di campionamento, Italia

(Fonte: I-Co-Gen, settimane 1-19/2022, dati aggiornati al 19 maggio 2022)



Il dato relativo alle ultime due settimane (box grigio) è da considerarsi non ancora consolidato

\* Include il lignaggio parentale BA.1 e i 31 sotto-lignaggi

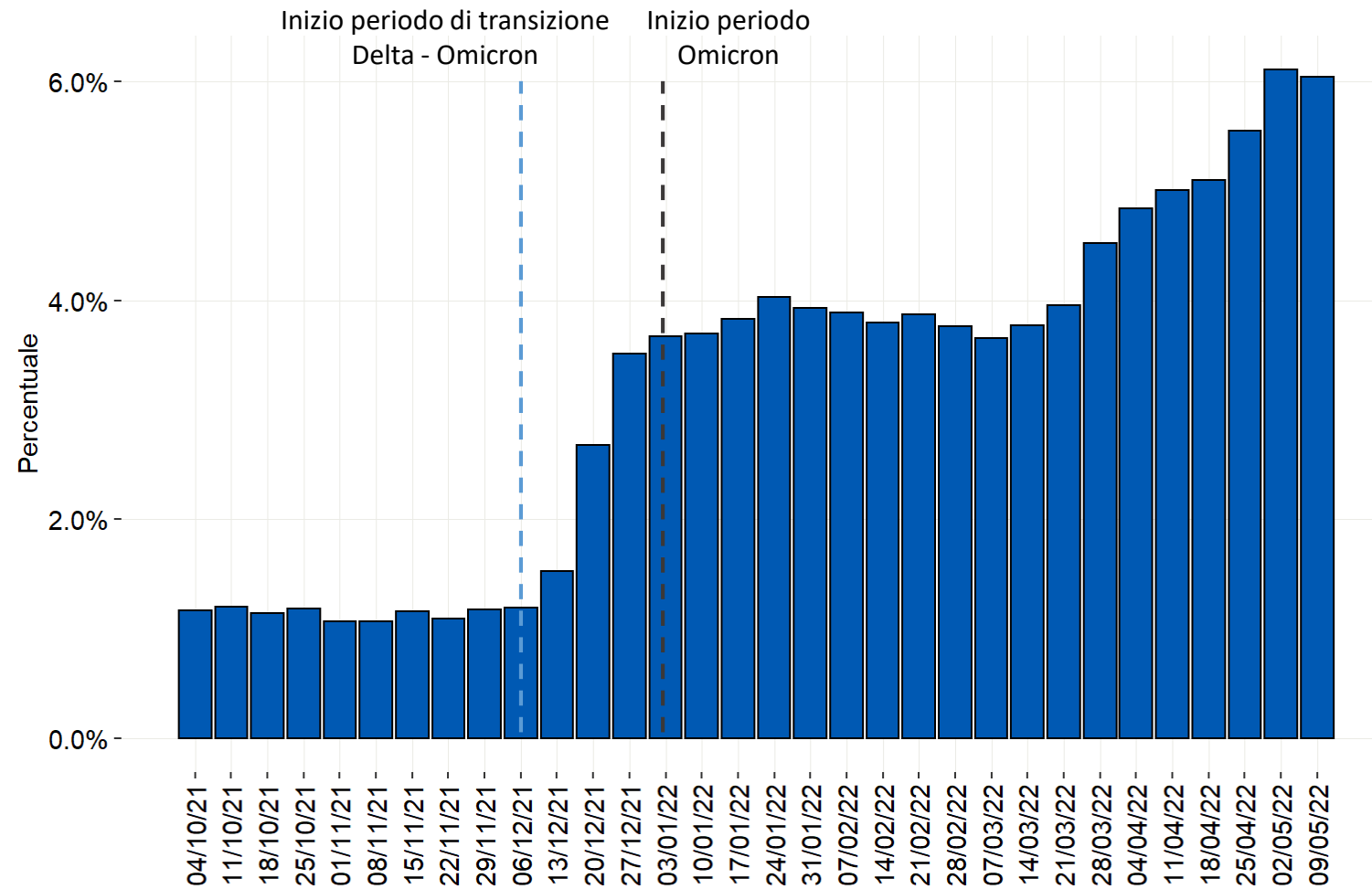
\*\* Include il lignaggio parentale BA.2 e i 24 sotto-lignaggi

\*\*\* Include il lignaggio parentale BA.3 e 1 sotto-lignaggio

## Focus: BA.4 e BA.5

- Emersi recentemente in Sudafrica.
- Attenzionati dalla comunità internazionale per la presenza nella proteina Spike delle sostituzioni L452R e F486V, associate a potenziale evasione della risposta immunitaria.
- La diffusione in Europa è in crescita per entrambi i sotto-lignaggi. In particolare, dai dati pubblicati recentemente da ECDC (Epidemiological update: SARS-CoV-2 omicron sublineages BA.4 and BA.5, 13 maggio 2022), BA.5 rappresenta il 37% dei casi positivi in Portogallo (dati al 8 maggio 2022).

# Distribuzione percentuale settimanale dei casi di REINFEZIONE da SARS-CoV-2 sul totale dei casi diagnosticati per data di prelievo/diagnosi a partire da Ottobre 2021



# Vaccinazioni somministrate al 18/5/2022 e loro impatto

<https://github.com/italia/covid19-opendata-vaccini>



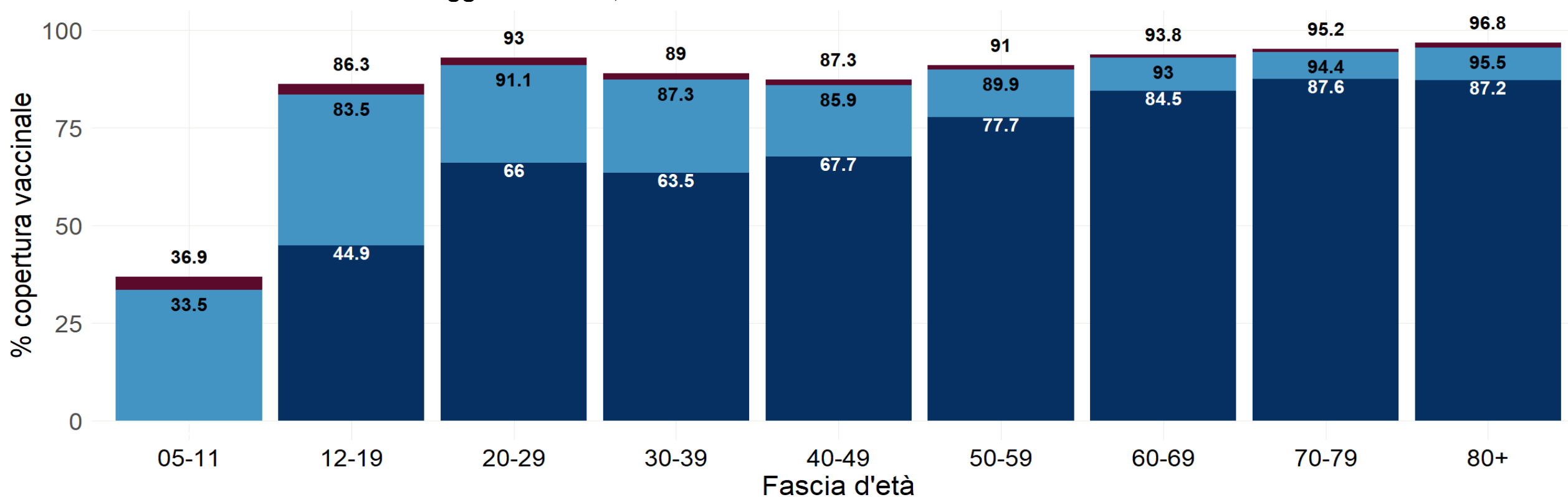
[www.iss.it/presidenza](http://www.iss.it/presidenza)



# Percentuale copertura vaccinale per classe d'età

5+ vaccinati con una dose: 1,5%  
 5+ vaccinati con ciclo completo: 86,3%  
 5+ vaccinati con dose booster/aggiuntiva: 68,4%

Si evidenzia che la popolazione su cui si basano queste analisi è in continua revisione e per questo questi dati possono subire alcune variazioni



Soggetti non vaccinati	05-11	12-19	20-29	30-39	40-49	50-59	60-69	70-79	80+
	2.308.508	634.408	419.985	746.230	1.16.547	859.408	468.156	289.599	146.310

■ Vaccinati con almeno una dose
 ■ Vaccinati con due dosi/unica dose
 ■ Vaccinati con dose aggiuntiva/booster

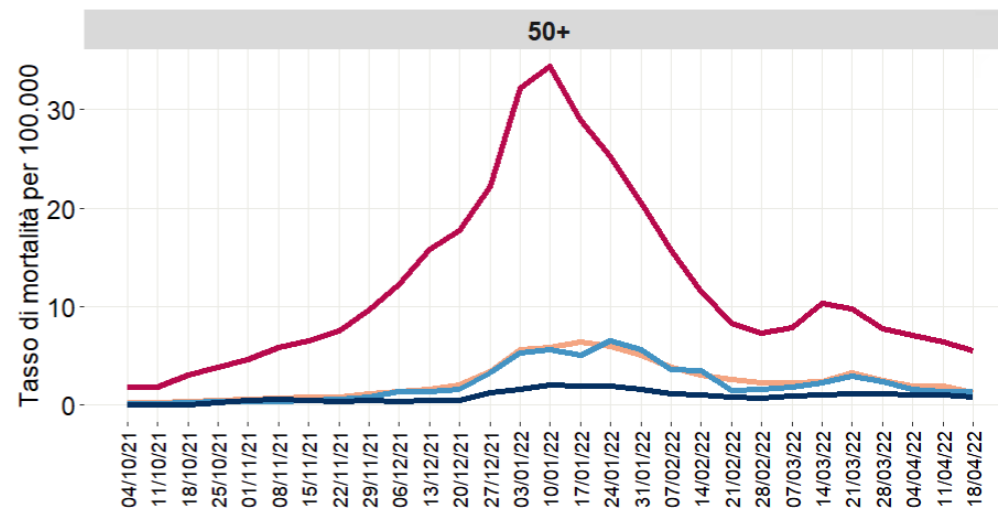
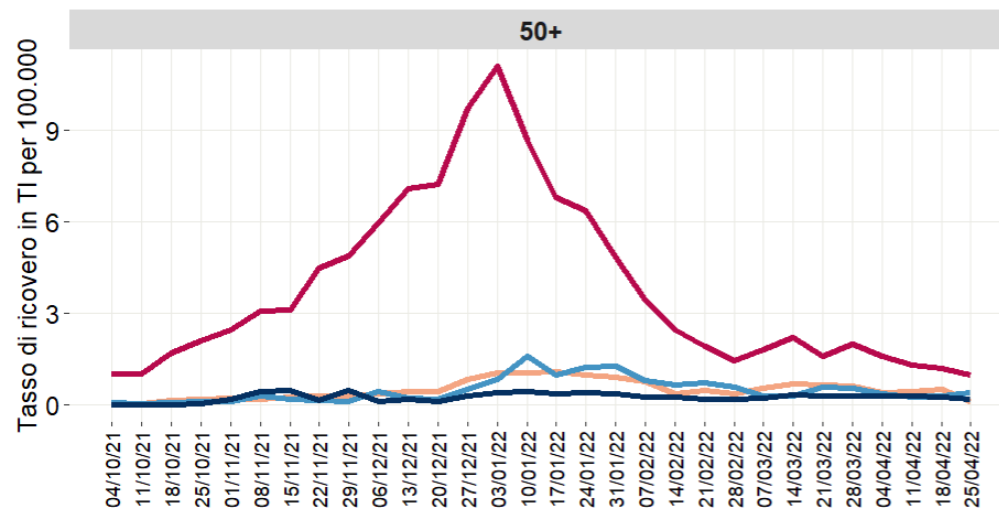
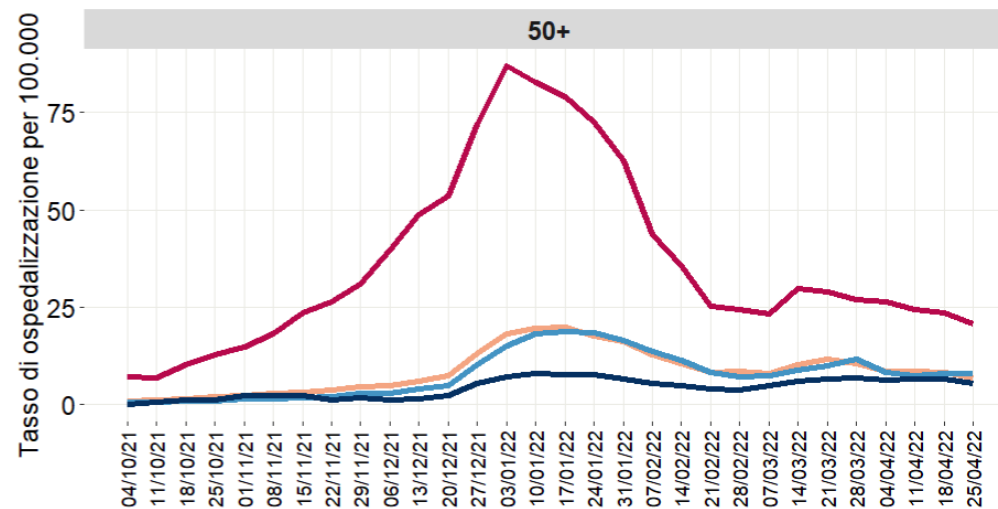
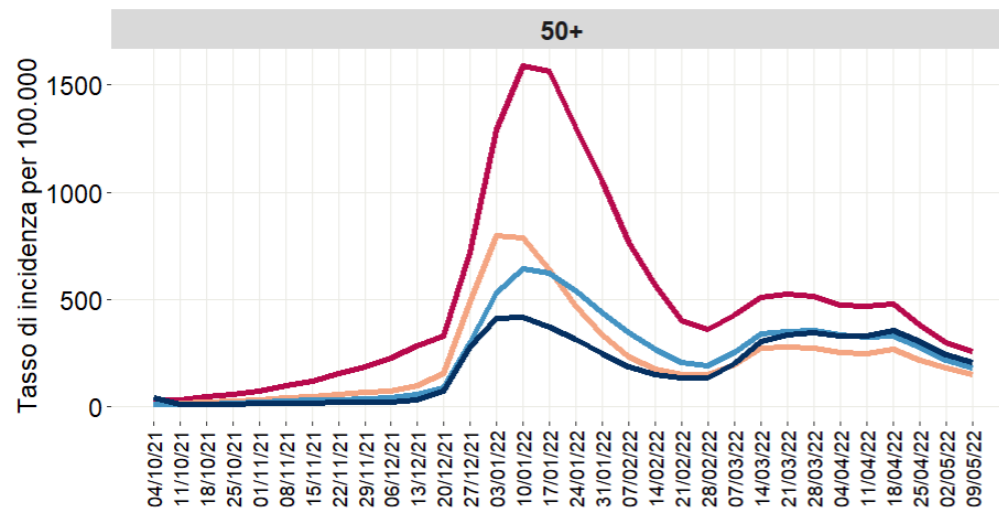


[www.iss.it/presidenza](http://www.iss.it/presidenza)



Data di ultimo aggiornamento: 18 maggio 2022

# Incidenza settimanale standardizzata per età negli over 50 per stato vaccinale



■ Non vaccinati 
 ■ Vaccinati con ciclo completo da <120 giorni 
 ■ Vaccinati con ciclo completo da almeno 120 giorni 
 ■ Vaccinati con ciclo completo + dose aggiuntiva/booster

# Indicatori decisionali come da Decreto Legge del 18 maggio 2021 n.65 articolo 13 - Aggiornamento del 19 maggio 2022

Regione	Incidenza 7gg/100 000 pop - Periodo di riferimento <b>29 aprile – 5 maggio 2022</b>	Incidenza 7gg/100 000 pop - Periodo di riferimento <b>6-12 maggio 2022</b>	Incidenza 7gg/100 000 pop - Periodo di riferimento <b>13-19 maggio 2022</b>	% OCCUPAZIONE PL AREA MEDICA DA PAZIENTI COVID al <b>12/05/2022</b>	% OCCUPAZIONE PL TERAPIA INTENSIVA DA PAZIENTI COVID (DL 23 Luglio 2021 n.105) al <b>12/05/2022</b>
Abruzzo	901	766,9	572,1	18,6%	6,6%
Basilicata	691,8	558,8	418,8	18,9%	1,6%
Calabria	587,8	485,5	368,7	18,6%	6,3%
Campania	662,6	546,9	431,7	13,1%	4,2%
Emilia Romagna	607,4	486,4	419,8	11,9%	3,6%
Friuli Venezia Giulia	466,5	393,5	311,3	10,3%	0,0%
Lazio	540,6	436,6	376,6	12,2%	3,9%
Liguria	516,2	443,5	344,5	11,7%	3,5%
Lombardia	441	372,4	305,4	8,3%	2,0%
Marche	665,4	598,6	446,0	11,1%	1,2%
Molise	757,4	621,8	482,2	11,4%	5,1%
PA di Bolzano	420,4	410,5	318,5	7,0%	0,0%
PA di Trento	424,8	355,4	283,8	8,1%	3,3%
Piemonte	437	349	324,8	7,6%	3,2%
Puglia	640,8	483,6	370,3	13,6%	4,2%
Sardegna	617,5	528,5	492,9	13,3%	4,9%
Sicilia	489,6	374,3	356,4	17,0%	3,6%
Toscana	506,1	416,8	339,3	7,7%	2,6%
Umbria	698,7	602,8	500,5	22,1%	0,8%
Valle d'Aosta	406,8	351,9	304,3	13,5%	0,0%
Veneto	678,4	550,1	401,3	7,1%	2,0%
<b>ITALIA</b>	<b>559</b>	<b>458</b>	<b>375</b>	<b>10,9%</b>	<b>3,1%</b>

La Regione Sicilia ha dichiarato che n. 1.206 casi confermati comunicati nella settimana 13-19 maggio 2022 sono relativi a 9 giorni precedenti alla settimana di riferimento e dunque non sono stati compresi nel calcolo dell'incidenza settimanale.



# Occupazione dei posti letto (attivi e attivabili ai sensi del DL 105 del 23 luglio 2021) in terapia intensiva e in area medica al 19/05/2022

## TERAPIA INTENSIVA

Il tasso di occupazione a livello nazionale **è in diminuzione** a 3,1% (3,4% settimana precedente). Il numero di persone ricoverate in queste aree **è in diminuzione** da 334 (12/5/2022) a 308 (19/5/2022)

## AREA MEDICA

Il tasso di occupazione a livello nazionale **è in diminuzione** al 10,9% (12,6% settimana precedente). Il numero di persone ricoverate' in queste aree **è in diminuzione** da 8.158 (12/5/2022) a 7.020 (19/5/2022)

# Analisi del rischio e scenario per Regione/PA

Regione.PA	Stima di Rt- puntuale (calcolato al 04/05/2022)	Compatibilità Rt sintomi puntuale con gli scenari di trasmissione*,	Classificazione complessiva di rischio
Abruzzo	0.95 (CI: 0.9-1)	1	Bassa
Basilicata	0.75 (CI: 0.6-0.9)	1	Bassa
Calabria	0.91 (CI: 0.85-0.98)	1	Bassa
Campania	0.85 (CI: 0.83-0.87)	1	Bassa
Emilia-Romagna	0.85 (CI: 0.83-0.87)	1	Bassa
FVG	0.88 (CI: 0.86-0.9)	1	Bassa
Lazio	0.81 (CI: 0.78-0.84)	1	Bassa
Liguria	0.87 (CI: 0.85-0.89)	1	Bassa
Lombardia	0.86 (CI: 0.84-0.86)	1	<b>Moderata #</b>
Marche	0.83 (CI: 0.79-0.88)	1	Bassa
Molise	<b>1.01 (CI: 0.61-1.56)</b>	1	Bassa
Piemonte	0.58 (CI: 0.53-0.63)	1	Bassa
PA Bolzano/Bozen	0.87 (CI: 0.81-0.94)	1	Bassa
PA Trento	0.9 (CI: 0.86-0.93)	1	Bassa
Puglia	0.82 (CI: 0.81-0.83)	1	Bassa
Sardegna	0.82 (CI: 0.77-0.87)	1	Bassa
Sicilia	0.79 (CI: 0.78-0.81)	1	Bassa
Toscana	0.84 (CI: 0.83-0.86)	1	Bassa
Umbria	0.89 (CI: 0.84-0.95)	1	Bassa
V.d'Aosta/V.d'Aoste	0.76 (CI: 0.61-0.91)	1	Bassa
Veneto	0.9 (CI: 0.89-0.9)	1	Bassa

PA: Provincia Autonoma; gg: giorni;

\*ai sensi del documento "Prevenzione e risposta a COVID-19: evoluzione della strategia e pianificazione nella fase di transizione per il periodo autunno-invernale"





# Headline della Cabina di Regia (20 maggio 2022)

*Continua la diminuzione dell'incidenza con una trasmissibilità al di sotto della soglia epidemica.*

*Il tasso di occupazione dei posti letto sia in area medica che in terapia intensiva è in diminuzione.*

*Si raccomanda di continuare a rispettare rigorosamente le misure comportamentali individuali e collettive raccomandate, ed in particolare distanziamento interpersonale, uso della mascherina, aereazione dei locali, igiene delle mani, riducendo le occasioni di contatto e ponendo particolare attenzione alle situazioni di assembramento.*

*L'elevata copertura vaccinale, in tutte le fasce di età, anche quella 5-11 anni, il completamento dei cicli di vaccinazione ed il mantenimento di una elevata risposta immunitaria attraverso la dose di richiamo, con particolare riguardo alle categorie indicate dalle disposizioni ministeriali, rappresentano strumenti necessari a mitigare l'impatto soprattutto clinico dell'epidemia.*