

6 aprile 2022

Epidemia COVID-19

Monitoraggio del rischio

Silvio Brusaferrò
Istituto Superiore di Sanità



www.iss.it/presidenza



Situazione epidemiologica in Italia



www.iss.it/presidenza

Casi notificati al sistema di Sorveglianza integrata COVID-19 in Italia

14.950.726

Casi***

274.726

Casi tra gli operatori sanitari*

40 anni

Età mediana dei casi

47,8% | 52,2%

Maschi (%) | Femmine (%)

157.867 (1,1%)

Deceduti (CFR)

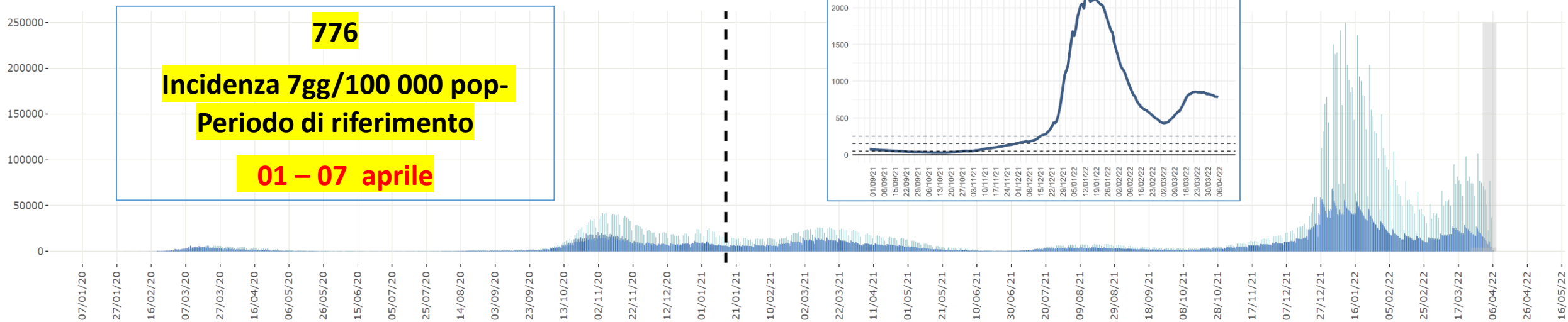
12.873.251

Guariti

Curva epidemica dei casi di COVID-19 segnalati in Italia per data di prelievo o diagnosi (verde) e per data di inizio dei sintomi (blu)

Nota: il numero dei casi riportato negli ultimi giorni (riquadri grigi) deve essere considerato provvisorio sia per possibili ritardi di segnalazione che di diagnosi.

■ Data inizio sintomi (5.996.476) ■ Data inizio sintomi (casi sintomatici**) (5.570.198) ■ Data prelievo/diagnosi (14.946.687)

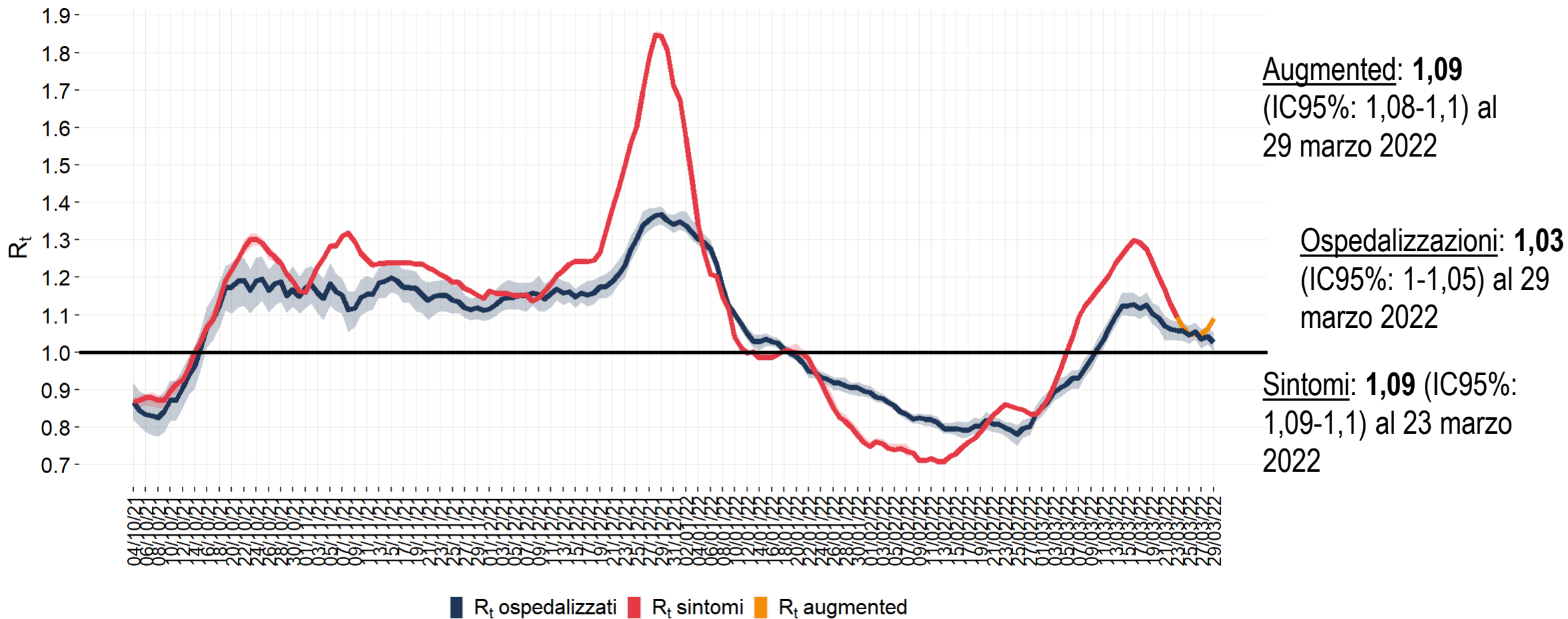


www.iss.it/presidenza

Data di ultimo aggiornamento: 6 aprile 2022



Stima nazionale dell'Rt sintomi (23/3), Rt ospedalizzazioni (29/3) e Rt «augmented» (29/3) calcolati con dati al 6/4/2022



Casi notificati al Centro Europeo per la Prevenzione ed il Controllo delle Malattie (ECDC)

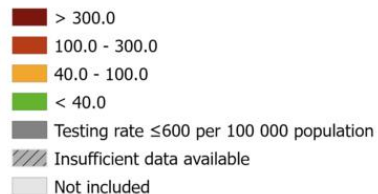
La situazione italiana riflette l'epidemiologia di altri paesi UE/SEE

31 marzo 2022



14-day notification rate per 100 000 population weighted by vaccine uptake, EU/EEA

Week 12, 2022



Regions not visible in the main map extent



Countries not visible in the main map extent



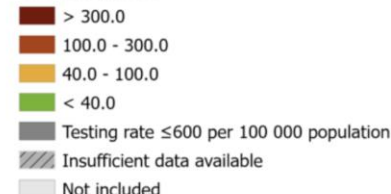
Source: data sourced from ECDC TeSSy and public available datasets. Administrative boundaries: © EuroGeographics © UN-FAO © Turkstat © Kartverket © Instituto Nacional de Estadística - Statistics Portugal. The boundaries and names shown on this map do not imply official endorsement or acceptance by the European Union, ECDC. Map produced on: 31 Mar 2022

7 aprile 2022

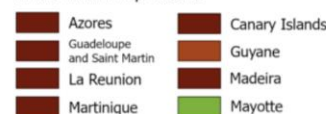


14-day notification rate per 100 000 population weighted by vaccine uptake, EU/EEA

Week 13, 2022



Regions not visible in the main map extent



Countries not visible in the main map extent



Source: data sourced from ECDC TeSSy and public available datasets. Administrative boundaries: © EuroGeographics © UN-FAO © Turkstat © Kartverket © Instituto Nacional de Estadística - Statistics Portugal. The boundaries and names shown on this map do not imply official endorsement or acceptance by the European Union, ECDC. Map produced on: 7 Apr 2022

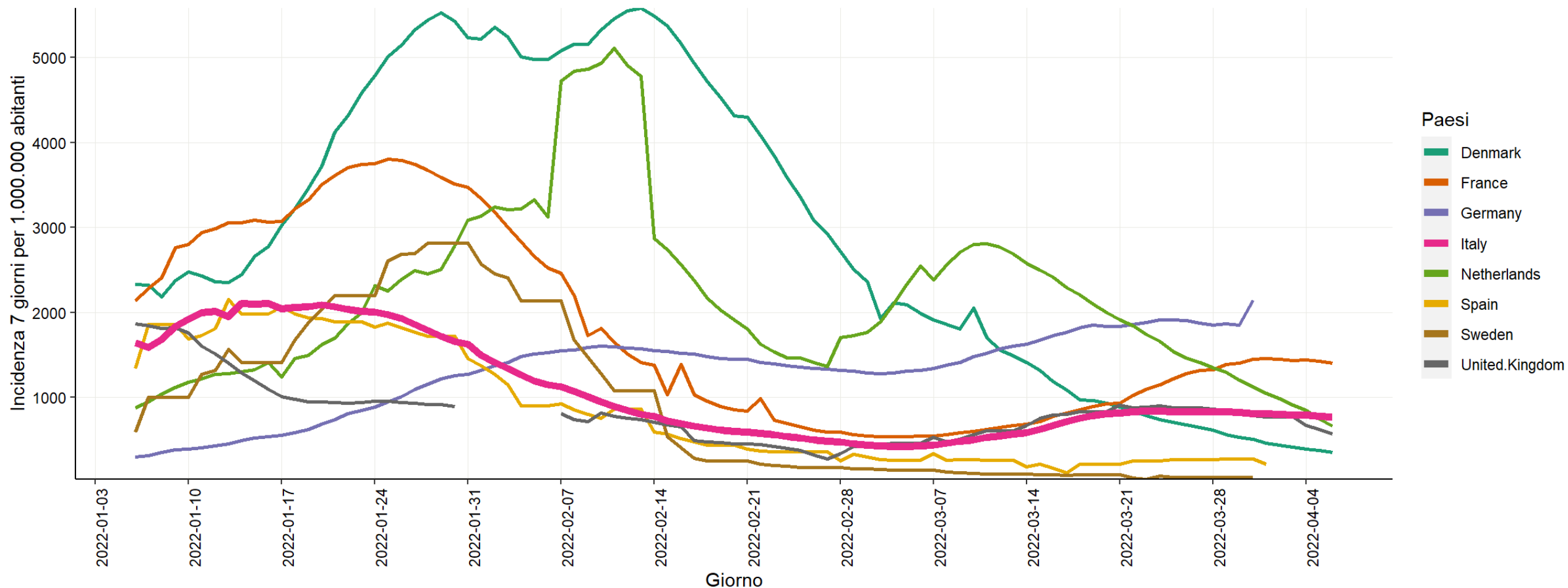


www.iss.it/presidenza

<https://www.ecdc.europa.eu/en/covid-19/situation-updates/weekly-maps-coordinated-restriction-free-movement>

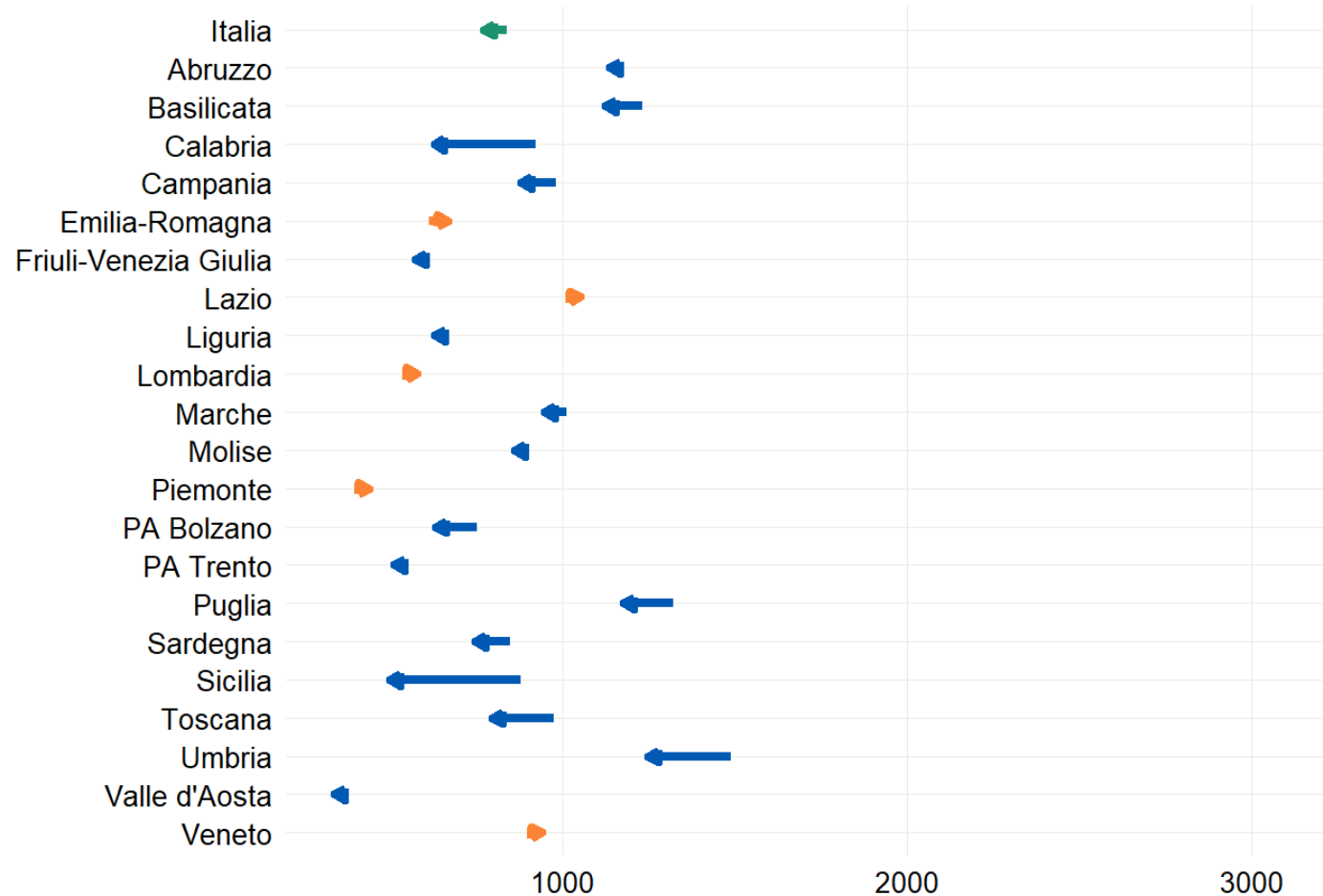


Casi in lieve **calo** nella maggior parte dei Paesi, con alcune **eccezioni**



MEDIA MOBILE A 7 GIORNI DEL NUMERO DI CASI DI COVID-19 PER 100.000 ABITANTI IN DIVERSI PAESI EUROPEI

Inversione di trend in molte Regioni/PPAA negli ultimi 7 giorni

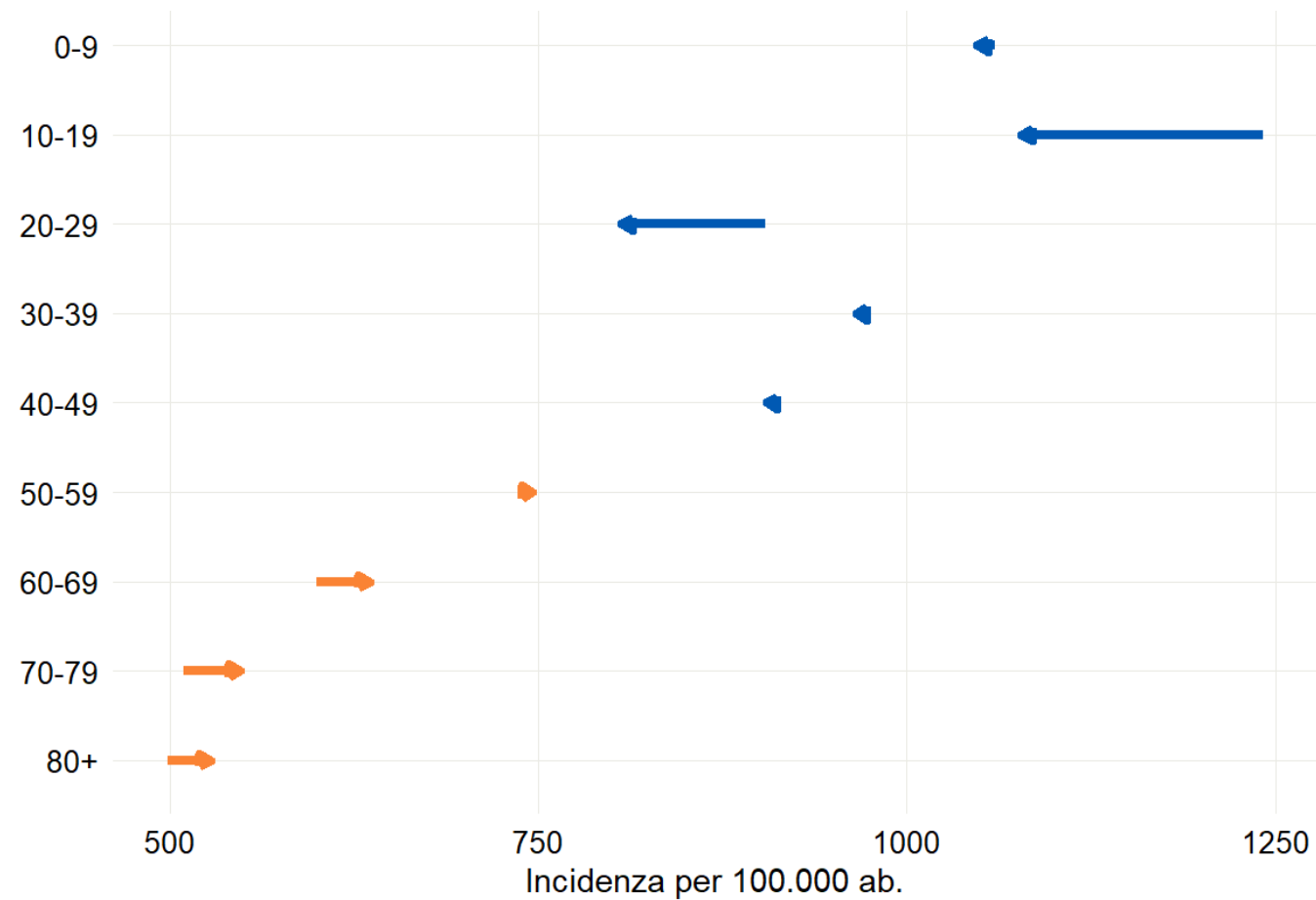


CONFRONTO TRA IL NUMERO CASI DI COVID-19 (PER 100.000 AB) DIAGNOSTICATI IN ITALIA PER REGIONE/PA NEL PERIODO 28/3-3/4/2022 E 21-27/3/2022*

*Calabria, Sicilia e PA Bolzano hanno notificato nell'ultima settimana un numero inferiore di casi per problemi tecnico-organizzativi e forte pressione sui servizi sanitari.



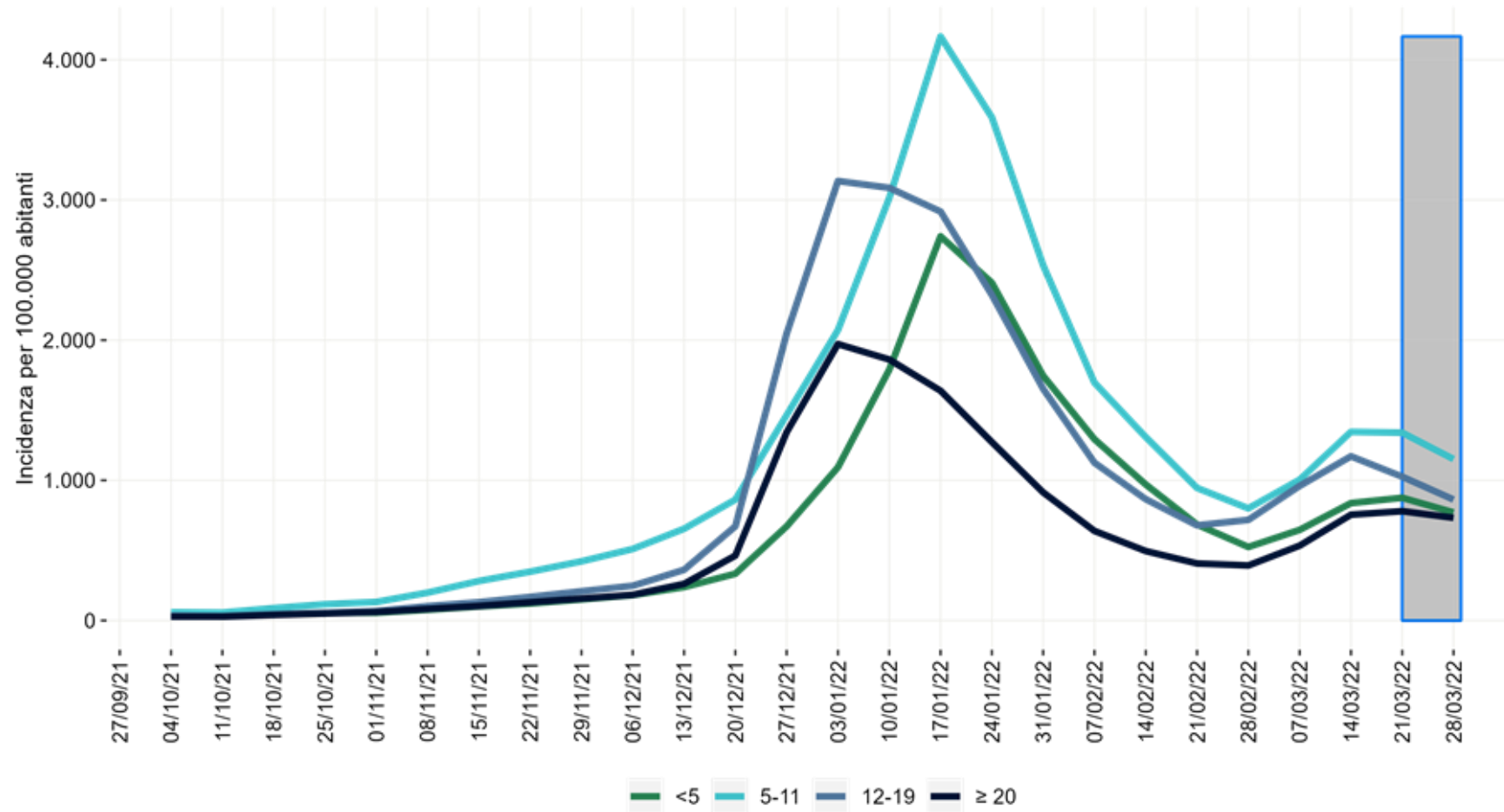
Casi in **aumento** per over 50 anni **negli ultimi 7 gg**



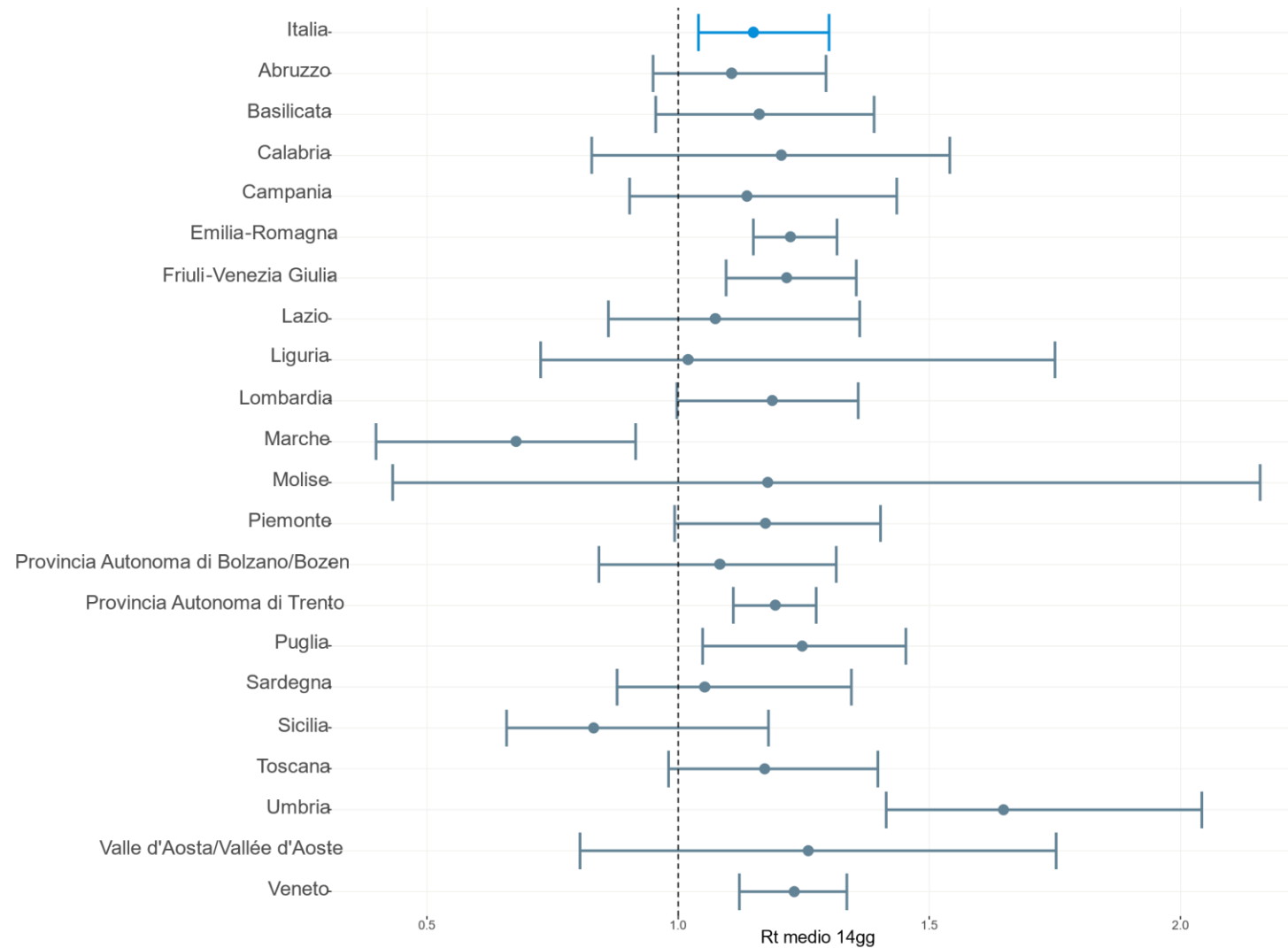
CONFRONTO TRA IL NUMERO CASI DI COVID-19 (PER 100.000 AB) DIAGNOSTICATI IN ITALIA PER FASCIA D'ETA' NEL PERIODO 28/3-3/4/2022 E 21-27/3/2022

**Calabria, Sicilia e PA Bolzano hanno notificato nell'ultima settimana un numero inferiore di casi per problemi tecnico-organizzativi e forte pressione sui servizi sanitari.*

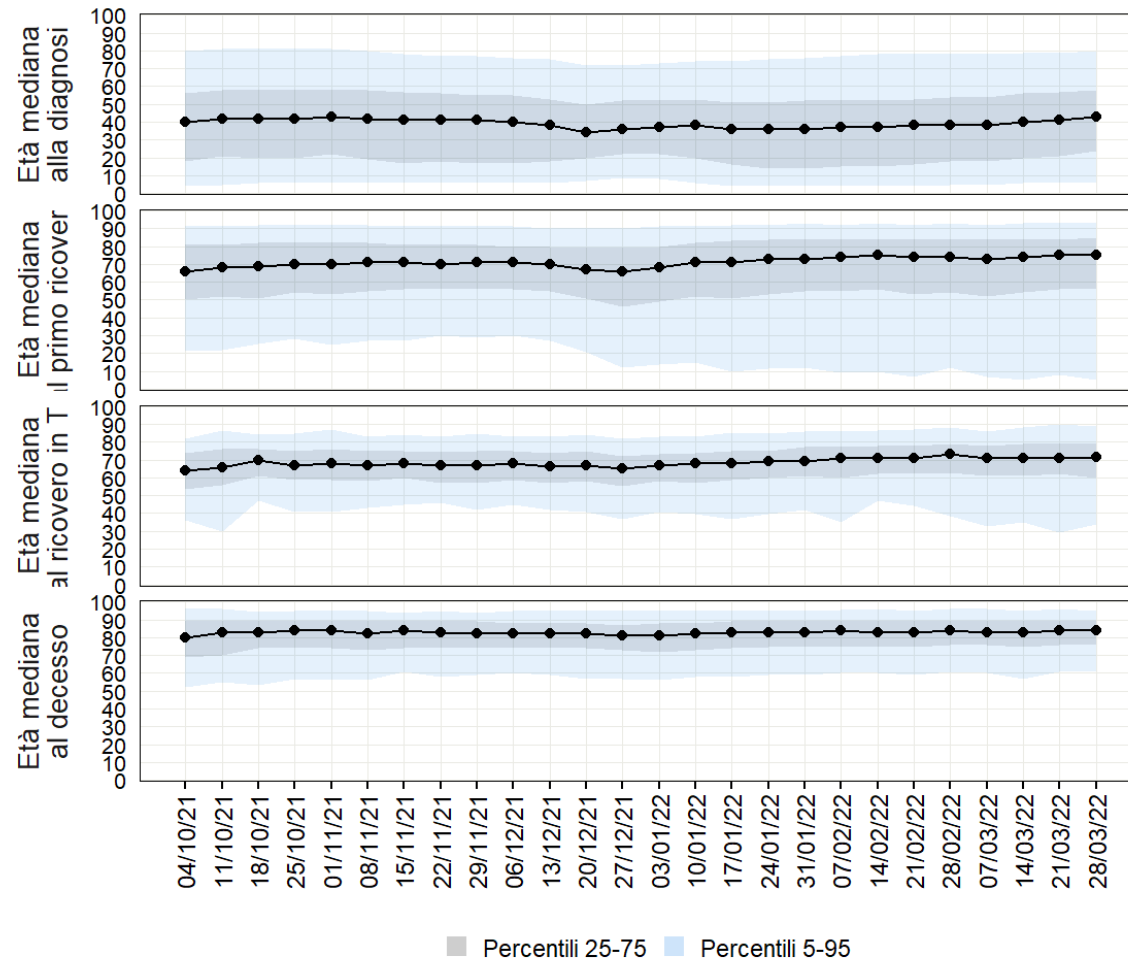
Incidenza per 100.000 settimanale casi con età scolare (0-19 anni) e con età maggiore o uguale a 20 anni per fascia d'età



STIMA DELL'RT MEDIO 14gg PER REGIONE/PA BASATO SU INIZIO SINTOMI FINO AL 29 MARZO 2022, CALCOLATO IL 06/04/2022



Età media per evento



43 anni alla diagnosi

75 anni all'ospedalizzazione

71,5 anni al ricovero in TI

84 anni al decesso

Indicatori decisionali come da Decreto Legge del 18 maggio 2021 n.65 articolo 13 - Aggiornamento del 7 aprile 2022

Regione	Incidenza 7gg/100 000 pop - Periodo di riferimento 18-24 marzo 2022	Incidenza 7gg/100 000 pop - Periodo di riferimento 25-31 marzo 2022	Incidenza 7gg/100 000 pop - Periodo di riferimento 1-7 aprile 2022	% OCCUPAZIONE PL AREA MEDICA DA PAZIENTI COVID al 07/04/2022	% OCCUPAZIONE PL TERAPIA INTENSIVA DA PAZIENTI COVID (DL 23 Luglio 2021 n.105) al 07/04/2022
Abruzzo	1095,1	1167,7	1082,1	22,6%	7,7%
Basilicata	1209,0	1109,4	1050,8	26,1%	3,2%
Calabria	1118,5	983,6	957,4	32,0%	9,5%
Campania	962,2	996,0	880,5	17,5%	4,4%
Emilia Romagna	577,4	639,2	685,5	13,8%	4,4%
Friuli Venezia Giulia	598,8	587,2	624,1	10,8%	2,3%
Lazio	1023,5	1026,5	930,3	18,0%	6,4%
Liguria	675,5	675,2	639,2	14,8%	3,5%
Lombardia	555,9	580,4	570,3	10,4%	2,2%
Marche	1187,1	1033,3	956,1	21,8%	3,9%
Molise	890,9	877,8	897,0	15,9%	2,6%
PA di Bolzano	795,2	808,9	662,9	9,4%	2,0%
PA di Trento	480,8	535,7	502,1	11,0%	3,3%
Piemonte	433,0	454,3	483,4	9,3%	4,0%
Puglia	1352,0	1281,0	1042,7	23,3%	6,6%
Sardegna	861,3	797,7	745,1	19,4%	12,3%
Sicilia	929,8	781,3	678,6	26,3%	7,5%
Toscana	964,0	907,9	823,2	17,3%	7,2%
Umbria	1548,9	1314,0	1065,1	41,2%	3,1%
Valle d'Aosta	318,0	345,5	397,9	10,4%	0,0%
Veneto	875,1	950,9	922,4	10,2%	2,5%
ITALIA	848	826	776	15,5%	4,7%

* La Regione della Sicilia ha dichiarato che n. 2.185 casi confermati comunicati nella settimana 25-31 marzo 2022 sono relativi a giorni precedenti alla settimana di riferimento e dunque non sono stati compresi nel calcolo dell'incidenza settimanale. # La PA Bolzano in data 30/03/2022 ha ridotto di 8.149 casi il totale cumulativo storico pertanto il numero di "Nuovi casi nei 7 giorni precedenti" è stato ottenuto sommando gli incrementi quotidiani dei giorni 25-26-27-28-29-30- 31/03/2022.



www.iss.it/presidenza

Fonte dati: Ministero della Salute / Protezione Civile



Occupazione dei posti letto (attivi e attivabili ai sensi del DL 105 del 23 luglio 2021) in terapia intensiva e in area medica al 07/04/2022

TERAPIA INTENSIVA

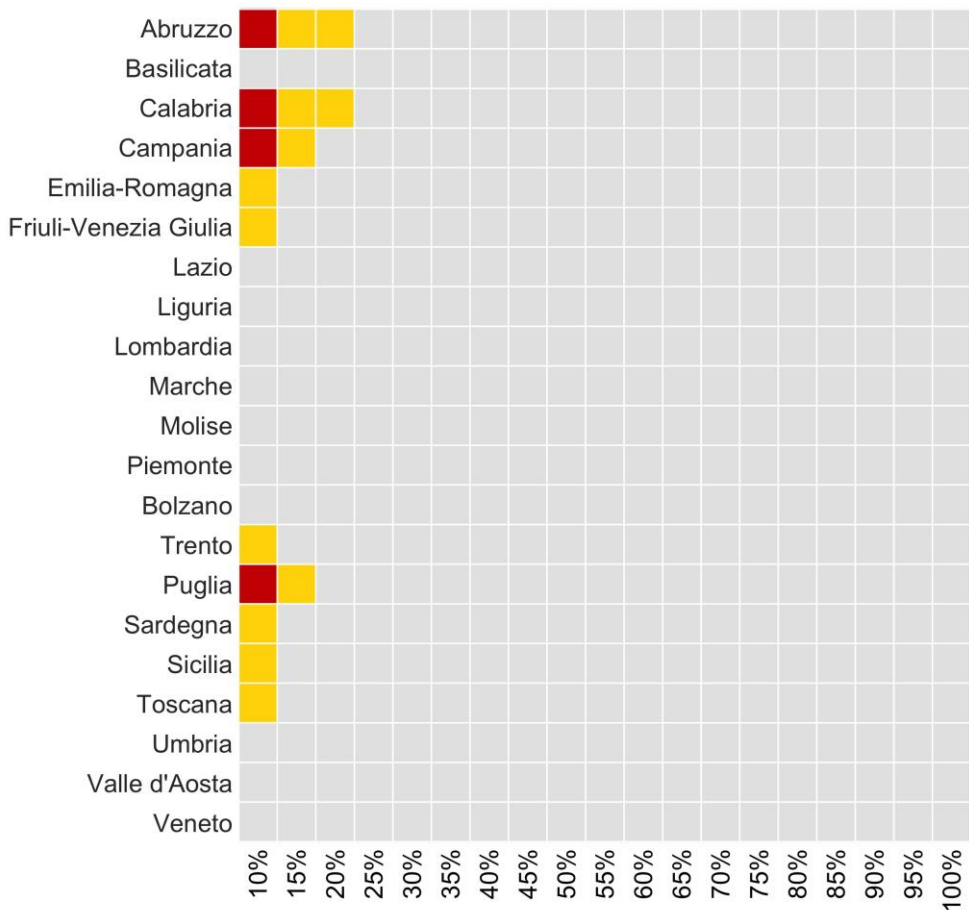
Il tasso di occupazione a livello nazionale **è stabile** al 4,7% (4,7% settimana precedente). Il numero di persone ricoverate in queste aree **è stabile** da 468 (31/3/2022) a 471 (7/4/2022)

AREA MEDICA

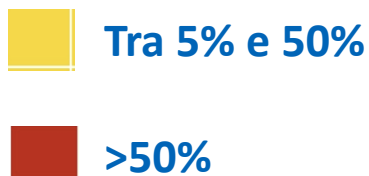
Il tasso di occupazione a livello nazionale **aumenta** al 15,5% (15,2 % settimana precedente). Il numero di persone ricoverate' in queste aree **è in aumento** da 9.898 (31/3/2022) a 10.078 (7/4/2022)

Proiezioni del fabbisogno di posti letto in Terapia Intensiva e in Area Medica a 30 giorni

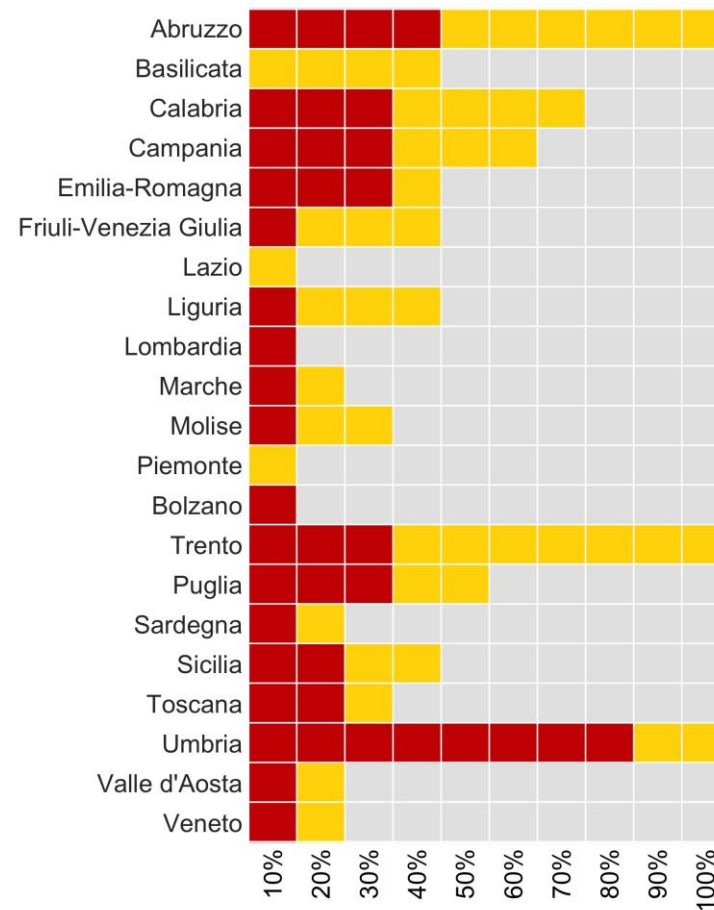
Terapia intensiva



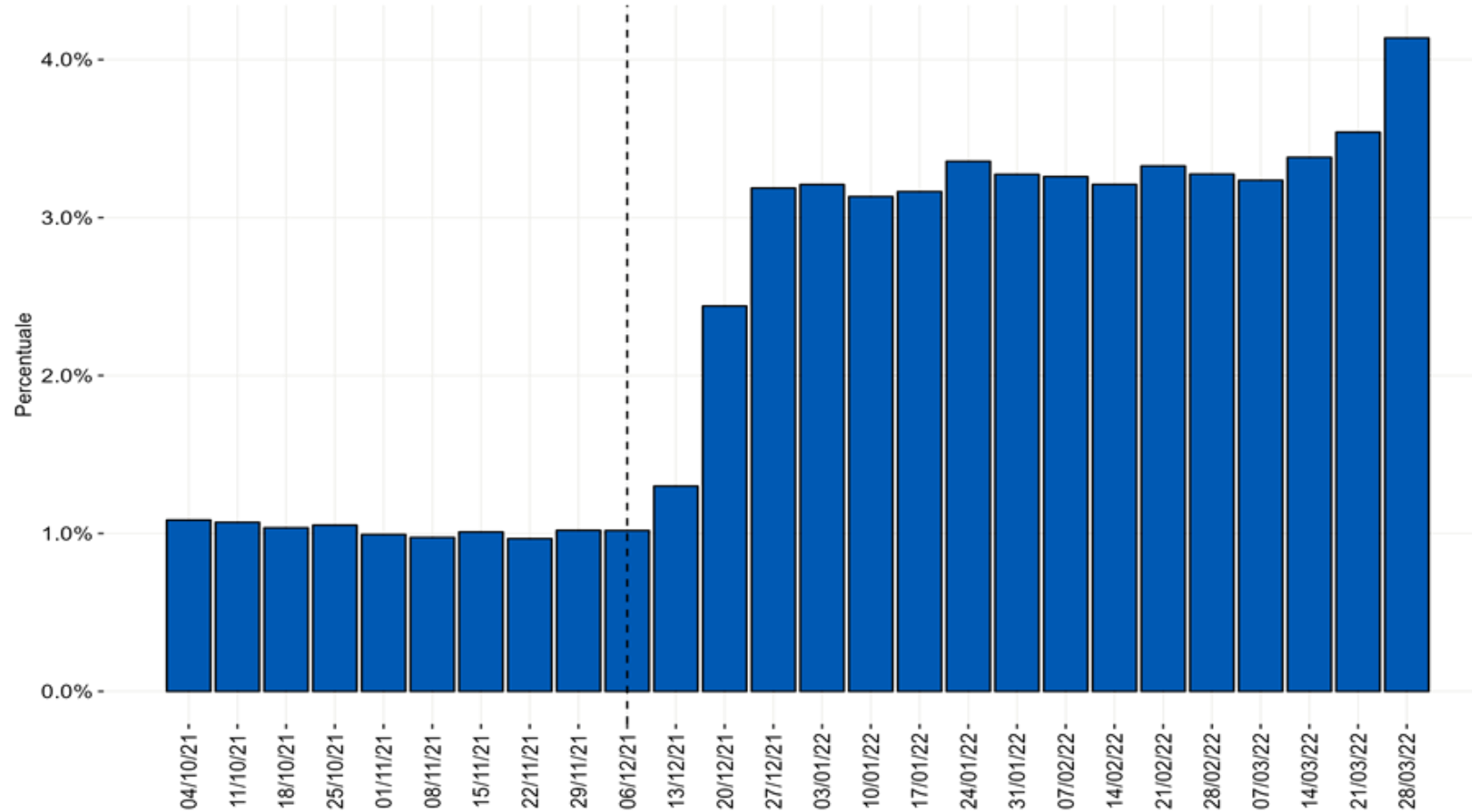
Probabilità di
superamento dei vari
livelli di occupazione dei
PL



Area medica



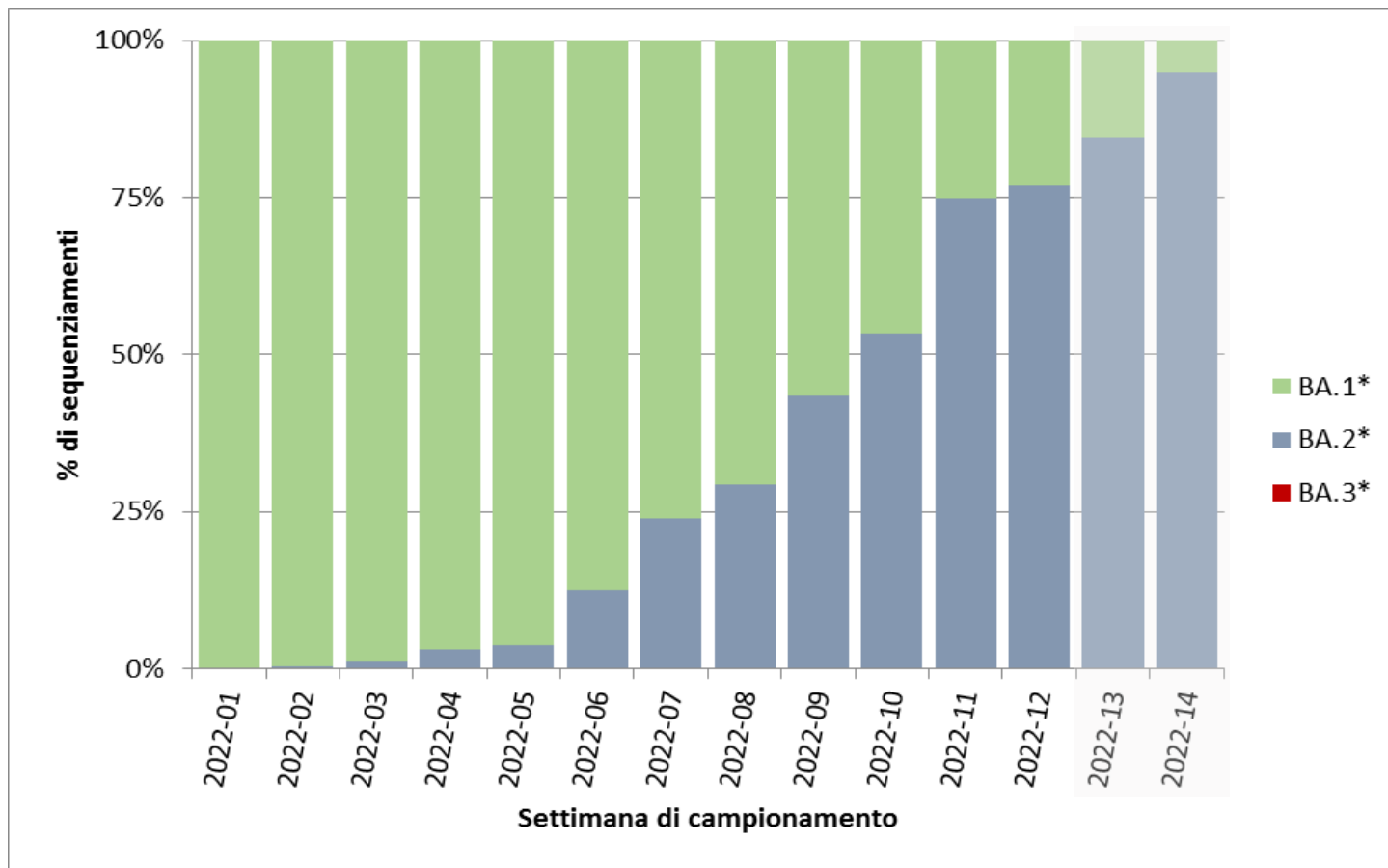
Distribuzione percentuale settimanale dei casi di REINFEZIONE da SARS-CoV-2 sul totale dei casi diagnosticati per data di prelievo/diagnosi a partire da Ottobre 2021



*La linea nera tratteggiata al 06/12/2022 rappresenta all'incirca la data di inizio circolazione della variante Omicron in Italia

Distribuzione percentuale dei sotto-lignaggi Omicron per settimana di campionamento, Italia

(Fonte: I-Co-Gen, dati aggiornati al 7 aprile 2022)



*Include i relativi sotto-lignaggi

Il dato relativo alle ultime due settimane (box grigio) è da considerarsi non ancora consolidato

- Quotidianamente, nuovi ricombinanti vengono sottoposti all'attenzione della comunità scientifica
- Attualmente, **3 lignaggi ricombinanti Delta-Omicron e 11 ricombinanti Omicron-Omicron** risultano designati
- Ad oggi, **4 possibili ricombinanti Omicron-Omicron sono stati depositati in Italia sulla piattaforma I-Co-Gen, di cui uno presumibilmente associato al sotto-lignaggio XE**, (dati in continuo aggiornamento).
- Sono in corso ulteriori indagini per l'attribuzione definitiva dei sotto-lignaggi di appartenenza..

Vaccinazioni somministrate al 6/4/2022 e loro impatto

<https://github.com/italia/covid19-opendata-vaccini>



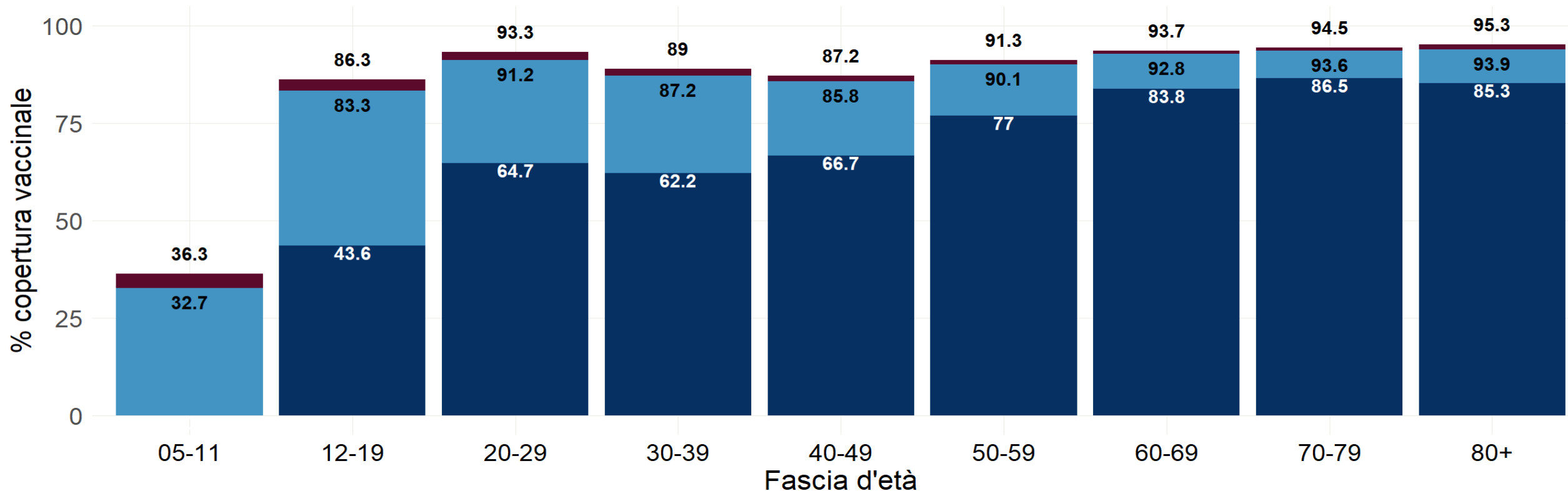
www.iss.it/presidenza



Percentuale copertura vaccinale per classe d'età

5+ vaccinati con una dose: 1,6% (1,7% settimana precedente)
 5+ vaccinati con ciclo completo: 86,1% (86,1% settimana precedente)
 5+ vaccinati con dose booster/aggiuntiva: 67,4% (67,2 settimana precedente)

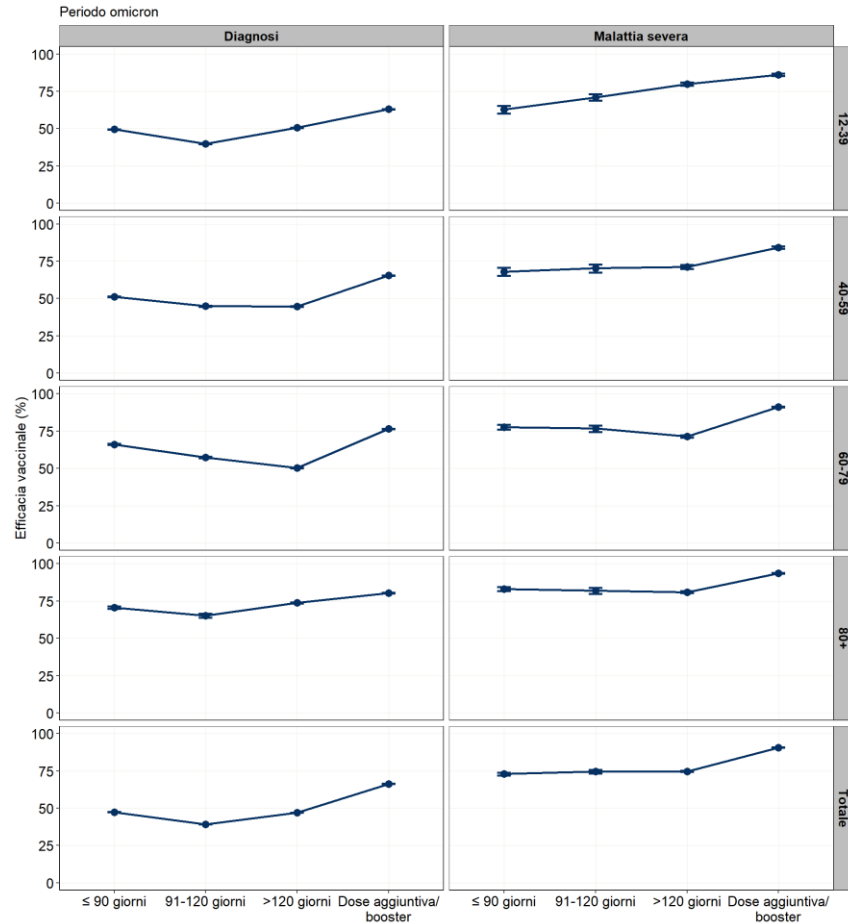
Si evidenzia che la popolazione su cui si basano queste analisi è in continua revisione e per questo questi dati possono subire alcune variazioni



Soggetti non vaccinati	05-11	12-19	20-29	30-39	40-49	50-59	60-69	70-79	80+
2.327.568	632.199	410.368	748.993	1.120.024	832.856	470.816	333.397	218.840	

■ Vaccinati con almeno una dose
 ■ Vaccinati con due dosi/unica dose
 ■ Vaccinati con dose aggiuntiva/booster

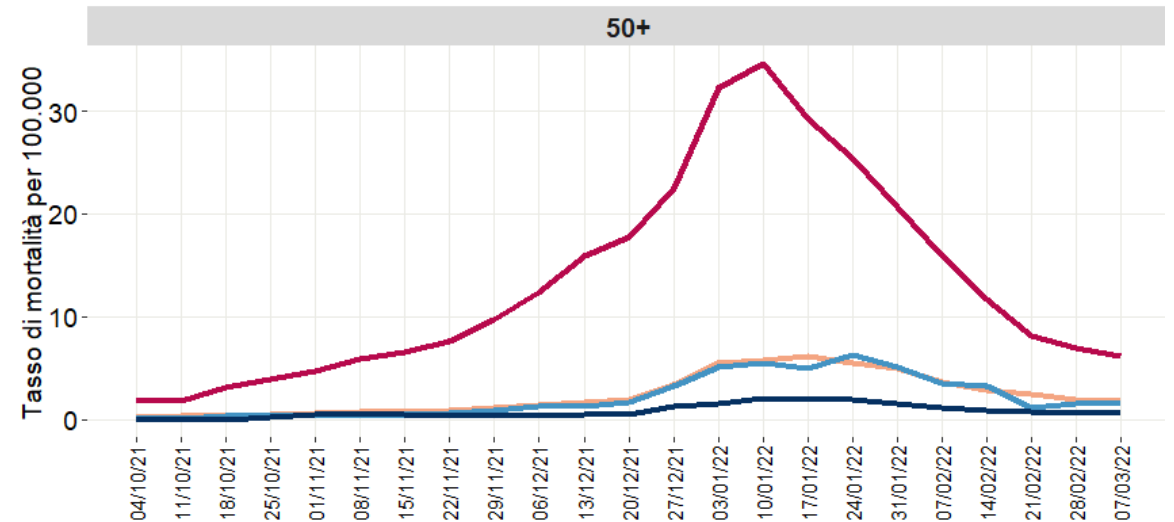
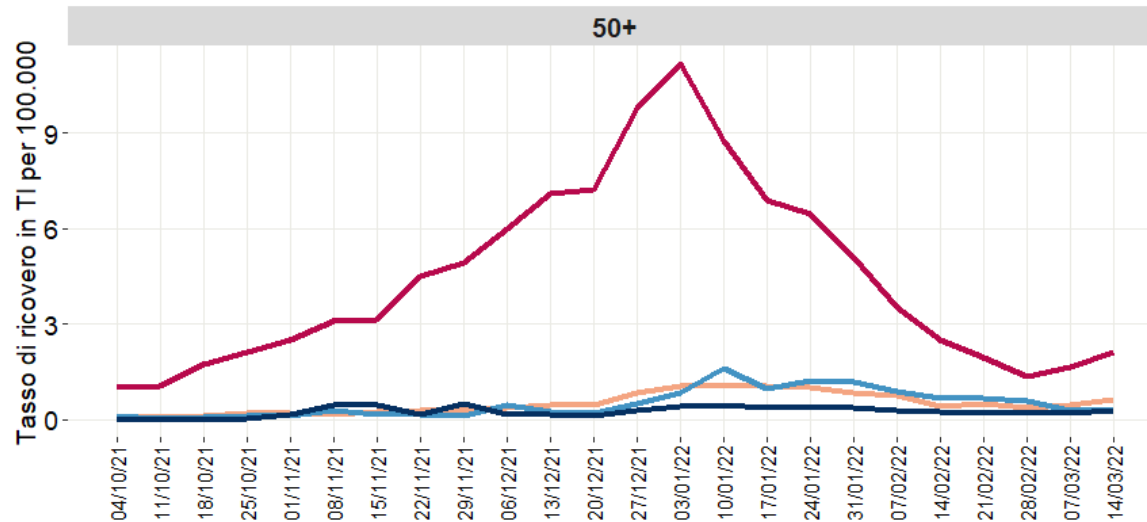
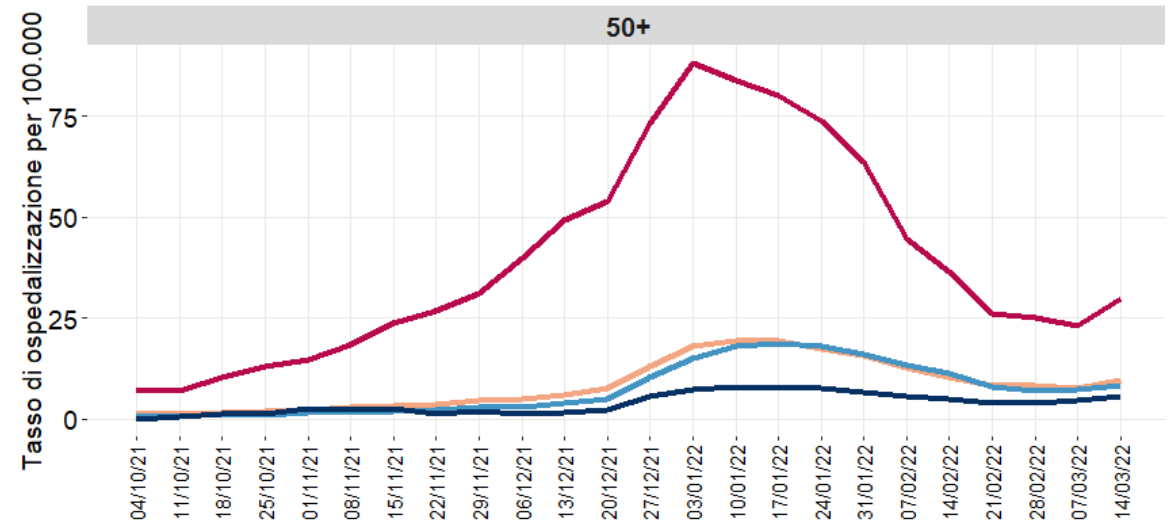
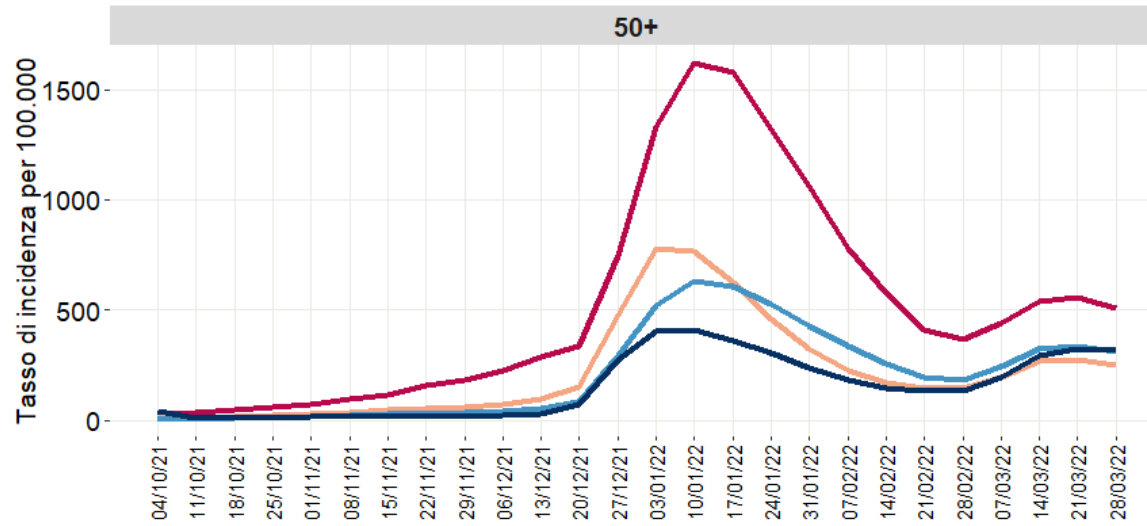
Stima dell'efficacia nei soggetti vaccinati con ciclo completo entro 90 giorni, da 91 - 120 giorni e oltre 120 giorni, e con dose aggiuntiva/booster rispetto ai non vaccinati per diagnosi e malattia severa, > 12 anni, per classe d'età, periodo OMICRON (BA.1)



GRUPPO	FASCIA DI ETÀ	VACCINATI CON CICLO COMPLETO ENTRO 90 GIORNI	VACCINATI CON CICLO COMPLETO DA 91 - 120 GIORNI	VACCINATI CON CICLO COMPLETO DA >120 GIORNI	VACCINATI CON CICLO COMPLETO CON DOSE AGGIUNTIVA/BOOSTER
Diagnosi (2022-01-03/2022-03-27)	12-39	49,4 [49,2-49,6]	39,7 [39,5-40,0]	50,5 [50,3-50,6]	63,0 [62,9-63,1]
	40-59	51,3 [51,0-51,5]	44,8 [44,5-45,2]	44,7 [44,5-44,9]	65,4 [65,3-65,5]
	60-79	66,1 [65,7-66,5]	57,3 [56,7-58,0]	50,4 [50,1-50,7]	76,5 [76,3-76,6]
	80+	70,6 [69,7-71,4]	65,3 [63,8-66,6]	73,8 [73,4-74,1]	80,4 [80,2-80,6]
	Totale	47,4 [47,3-47,6]	39,3 [39,1-39,5]	47,0 [46,9-47,2]	66,4 [66,3-66,4]
Malattia severa (2022-01-03/2022-03-06)	12-39	62,7 [60,0-65,2]	70,9 [68,6-73,0]	80,0 [78,8-81,1]	86,1 [85,1-86,9]
	40-59	68,0 [65,3-70,5]	70,3 [67,5-72,9]	71,3 [69,8-72,6]	84,1 [83,3-84,9]
	60-79	77,8 [76,0-79,4]	76,7 [74,5-78,8]	71,5 [70,5-72,4]	91,3 [91,0-91,6]
	80+	83,2 [81,7-84,6]	82,0 [79,7-84,0]	81,0 [80,4-81,7]	93,6 [93,4-93,8]
	Totale	72,9 [71,9-73,9]	74,6 [73,4-75,7]	74,8 [74,3-75,3]	90,7 [90,6-90,9]

NB: Le stime sono basate sulla distribuzione della malattia nei soggetti non vaccinati (non considerando aspetti socio-comportamentali).

Incidenza settimanale standardizzata per età negli over 50 per stato vaccinale



■ Non vaccinati
 ■ Vaccinati con ciclo completo da <120 giorni
 ■ Vaccinati con ciclo completo da almeno 120 giorni
 ■ Vaccinati con ciclo completo + dose aggiuntiva/booster



www.iss.it/presidenza



Data di ultimo aggiornamento: 6 aprile 2022

Analisi del rischio e scenario per Regione/PA

Regione.PA	Stima di Rt- puntuale (calcolato al 23/3/2022)	Compatibilità Rt sintomi puntuale con gli scenari di trasmissione*,	Classificazione complessiva di rischio
Abruzzo	1 (CI: 0.96-1.04)	1	Moderata (ad alta probabilità di progressione)
Basilicata	1.1 (CI: 0.97-1.24)	1	Bassa
Calabria	1.33 (CI: 1.23-1.43)	2	Bassa
Campania	1.06 (CI: 1.04-1.08)	2	Bassa
Emilia-Romagna	1.19 (CI: 1.18-1.21)	2	Alta #
FVG	1.19 (CI: 1.16-1.22)	2	Moderata
Lazio	0.93 (CI: 0.91-0.96)	1	Moderata
Liguria	0.75 (CI: 0.73-0.79)	1	Bassa
Lombardia	1.16 (CI: 1.15-1.17)	2	Moderata
Marche	0.72 (CI: 0.68-0.76)	1	Bassa
Molise	1.01 (CI: 0.56-1.56)	1	Moderata
Piemonte	1.11 (CI: 1.05-1.18)	2	Moderata
PA Bolzano/Bozen	1.11 (CI: 1.05-1.17)	2	Moderata
PA Trento	1.16 (CI: 1.12-1.21)	2	Moderata
Puglia	1.2 (CI: 1.19-1.2)	2	Moderata #
Sardegna	0.93 (CI: 0.89-0.96)	1	Bassa
Sicilia	0.67 (CI: 0.66-0.69)	1	Bassa
Toscana	1.12 (CI: 1.11-1.13)	2	Bassa
Umbria	1.56 (CI: 1.47-1.67)	3	Moderata (ad alta probabilità di progressione)
V.d'Aosta/V.d'Aoste	1.32 (CI: 1.05-1.61)	2	Bassa
Veneto	1.2 (CI: 1.18-1.21)	2	Moderata

PA: Provincia Autonoma; gg: giorni;

*ai sensi del documento "Prevenzione e risposta a COVID-19: evoluzione della strategia e pianificazione nella fase di transizione per il periodo autunno-invernale"



www.iss.it/presidenza



Headline della Cabina di Regia (8 aprile 2022)

L'epidemia è in lieve miglioramento. La trasmissibilità, in diminuzione, continua ad essere al di sopra della soglia epidemica ma si osserva una lieve riduzione dell'incidenza.

Si conferma, contestualmente, un aumento rispetto alla settimana precedente del tasso di occupazione dei posti letto in area medica e una stabilizzazione del tasso di occupazione dei posti letto in terapia intensiva.

Si raccomanda di continuare a rispettare rigorosamente le misure comportamentali individuali e collettive raccomandate, ed in particolare distanziamento interpersonale, uso della mascherina, aereazione dei locali, igiene delle mani, riducendo le occasioni di contatto e ponendo particolare attenzione alle situazioni di assembramento.

L'elevata copertura vaccinale, in tutte le fasce di età, anche quella 5-11 anni, il completamento dei cicli di vaccinazione ed il mantenimento di una elevata risposta immunitaria attraverso la dose di richiamo, con particolare riguardo alle categorie indicate dalle disposizioni ministeriali, rappresentano strumenti necessari a mitigare l'impatto soprattutto clinico dell'epidemia.

Grazie.



www.iss.it/presidenza