

8.342 casi di COVID-19*

583 operatori sanitari

357 decessi

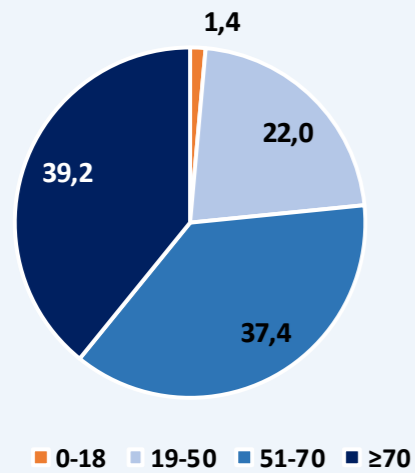
Sorveglianza Integrata COVID-19 in Italia

(Ordinanza n. 640 del 27/02/2020)

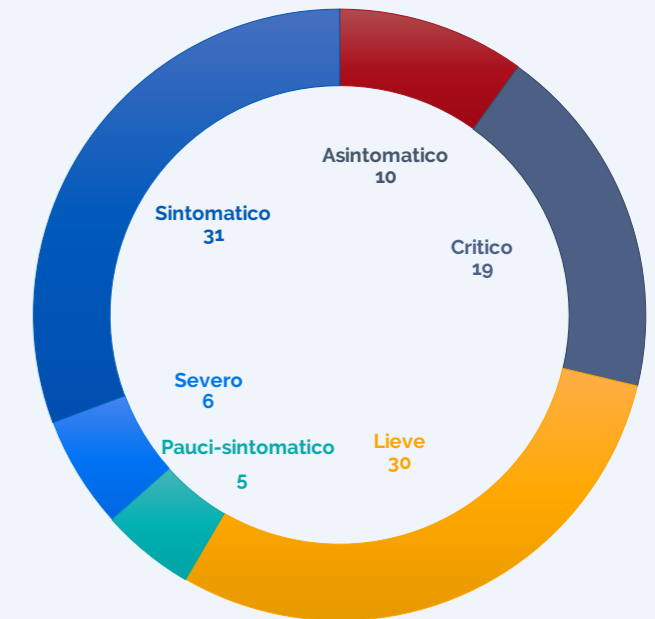
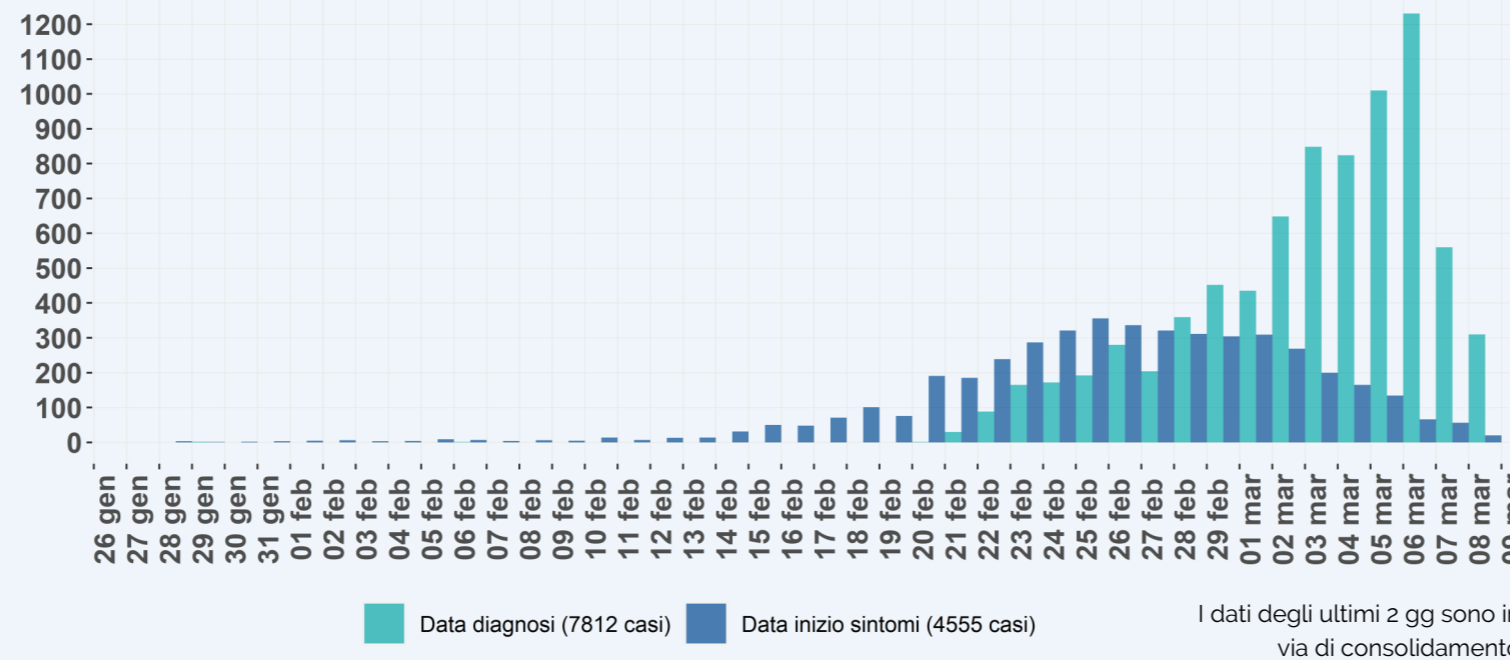
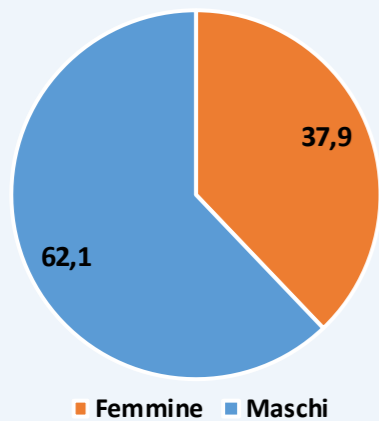
AGGIORNAMENTO 09 Marzo 2020 ore 10



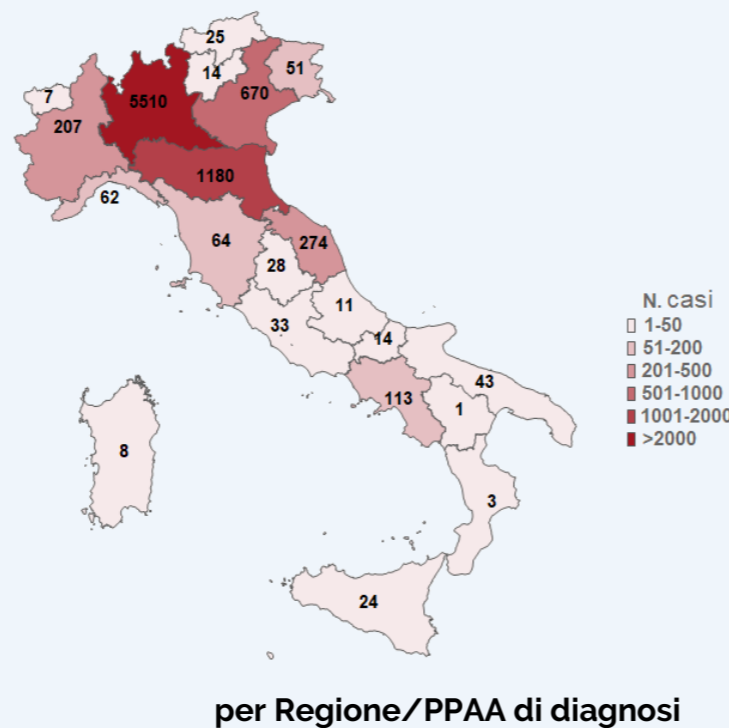
Sono risultati positivi il **98%** dei campioni processati dal Laboratorio nazionale di riferimento presso l'Istituto Superiore di Sanità



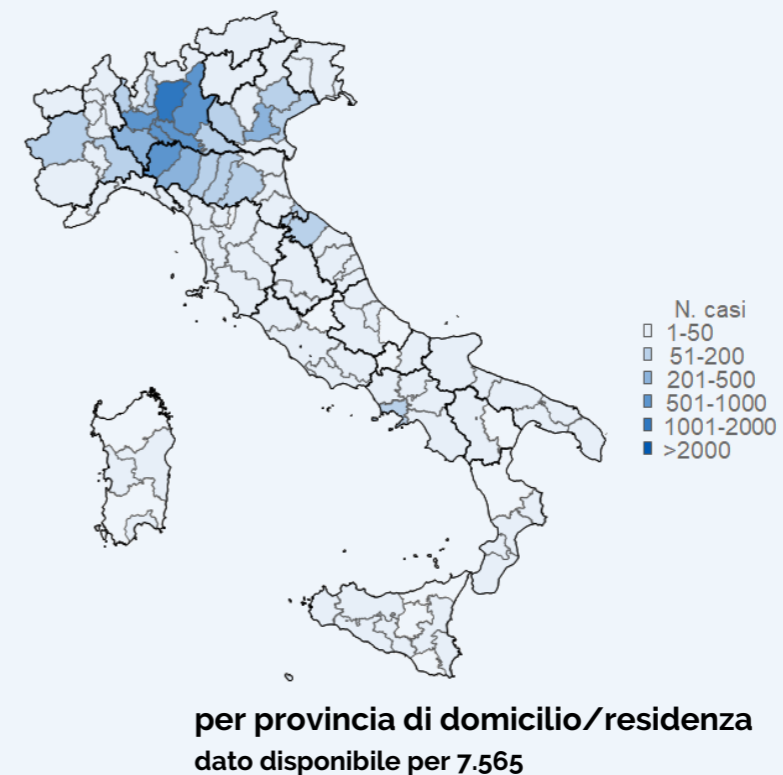
Età mediana 65 anni



Numero totale di casi di COVID-19 diagnosticati dai laboratori regionali di riferimento



per Regione/PPAA di diagnosi



per provincia di domicilio/residenza
dato disponibile per 7.565

Classe d'età	Deceduti [n (%)]	Letalità
0-9	0 (0%)	0%
10-19	0 (0%)	0%
20-29	0 (0%)	0%
30-39	0 (0%)	0%
40-49	1 (0.3%)	0.1%
50-59	3 (0.8%)	0.2%
60-69	37 (10.4%)	2.5%
70-79	114 (31.9%)	6.4%
>80	202 (56.6%)	13.2%
Totale	357 (100%)	4.3%

*La definizione internazionale di caso prevede che venga considerata caso confermato una persona con una conferma di laboratorio del virus che causa COVID-19 a prescindere dai segni e sintomi clinici

<https://www.ecdc.europa.eu/en/case-definition-and-european-surveillance-human-infection-novel-coronavirus-2019-ncov>

*Il flusso ISS raccoglie dati individuali di casi con test positivo per SARS-COV-2 diagnosticati dalle Regioni/PPAA. Questi dati possono differire dai dati forniti dalla Protezione Civile che raccoglie dati aggregati.