

Network Piemontese Acido Folico

Attività 2004-2006

Elisabetta Versino³, Paola Fiore³, Luisa Mondo⁵, Raffaella Rusciani⁵, Tullia Todros⁴, Giovanna Oggè⁴, Cristiana Marchese⁶, Andrea Guala⁷, Margherita Abrate⁸, Mario Carzana¹, Mauro Trioni¹, Aldo Ravaglia¹, Elena Coffano¹, Fabrizio Faggiano²



1. Regione Piemonte

2. Dipartimento di Medicina Clinica e Sperimentale Università degli Studi del Piemonte Orientale Amedeo Avogadro



3. Dipartimento di Sanità Pubblica e di Microbiologia, Università degli Studi di Torino

4. Dipartimento di Discipline Ginecologiche ed Ostetriche, Università degli Studi di Torino



5. SEPI Grugliasco Università degli Studi di Torino

6. ASO Ordine Mauriziano Torino

7. ASL 11 Vercelli

8. ASL 17 Savigliano



Attività del Network Piemontese Acido Folico anni 2004-2006

- ◆ Campagna informativa Assessorato alla Sanità
- ◆ Corsi di formazione per Medici di medicina Generale e Pediatri di base
- ◆ Analisi livelli folatemia e omocisteinemia e abitudini alimentari
- ◆ Valutazione stato di conoscenza dei difetti di chiusura del tubo neurale rispetto ad altre sindromi malformative
- ◆ Analisi certificati di Assistenza al Parto (CEDAP)

Campagna informativa

Assessorato alla Sanità Regione Piemonte



REGIONE PIEMONTE
ASL
SARRE
FARMACIA Amica
INSIEME PER LA SALUTE

Cerchi un bambino?
È il momento
dell'acido folico.

L'acido folico è una **vitamina**
che in gravidanza **aiuta a prevenire**
alcune **malformazioni congenite** nel nascituro.

Il ruolo dell'acido folico è fondamentale **già nel mese**
precedente il concepimento.

Per questo motivo va assunto dalla donna dal momento in cui ricerca
una gravidanza o non la esclude, **fino al terzo**
mese di gestazione.

Acido folico, un alleato per la gravidanza

Per maggiori
informazioni rivolgiti
al tuo medico di famiglia,
al ginecologo o
al farmacista

© S. MONTANARI



2004

- Giornata di informazione sulla spina bifida
- Distribuzione manifesto e pieghevole sull'acido folico

Network piemontese acido folico



Quadrante NE Piemonte - 2005

Corsi ECM sulla prevenzione delle malformazioni congenite

- 115/149 Medici di medicina generale
- 50/50 Pediatri di base



Quadrante NE Piemonte – 2006

Questionari al parto (n. 561)

Provincia	N.°	Acido folico preconc. %
Borgosesia	133	6
Novara	113	8.9
Vercelli	62	4.8
Borgomanero	109	6.4
Verbania	18	11.1
Biella	126	9



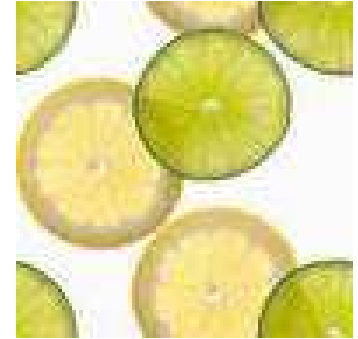
Valutazione abitudini alimentari folatemia e omocisteinemia: indagine fra le donne in età fertile residenti in Piemonte

Università di Torino, ASO Ordine Mauriziano, ASL 17

Network piemontese acido folico

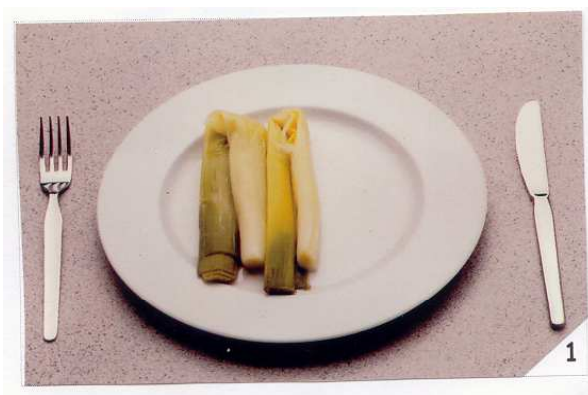
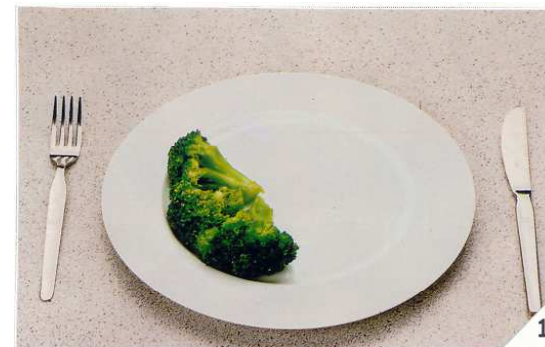


MATERIALI E METODI



- **Somministrazione di un questionario a 101 donne non gravide di età 15-49 anni residenti in Piemonte e prelievo**
- **Assunzione di alimenti ricchi di folati nella settimana precedente intervista, caratteristiche socio-demografiche, assunzione di farmaci interferenti con il metabolismo dei folati, abitudine al fumo.**

Alcune foto porzioni utilizzate per l'intervista abitudini alimentari



Network piemontese acido folico

RISULTATI

Caratteristiche generali della popolazione (N=101)



Età (mediana) r. 22-49	36
Supplementazione Acido Folico n/N (%)	8/101 (8%)
Antiepilettici n/N (%)	3/101 (3%)
Anticoncezionali ormonali n/N (%)	15/101 (15%)
Fumo n/N (%)	23/101 (23%)
BMI	
media ± DS	22.9 ± 4.1
< 18.5 n/N (%)	8/101 (8%)
18.5 - 24.9 n/N (%)	69/101 (68%)
25 - 29.9 n/N (%)	14/101 (14%)
> 30 n/N (%)	10/101 (10%)

Alimenti ricchi di folati	
N° porzioni/sett media ± DS	15,6 ± 7,2
Folatemia	
Normale n/N (%)	89/101(88%)
Diminuita n/N (%)	12/101(12%)
Omocisteinemia	
Normale n/N (%)	90/101(89%)
Aumentata n/N (%)	11/101(11%)

RISULTATI



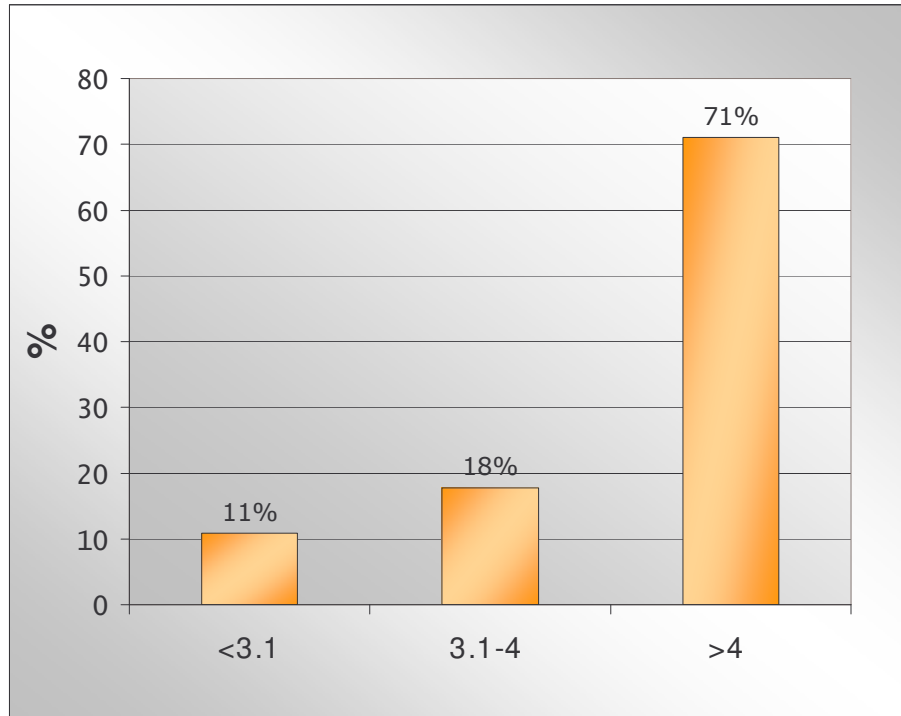
Numero medio di porzioni di cibi ricchi di acido folico assunte nella settimana precedente l'intervista: $15,6 \pm 7,2 \rightarrow 2,2/\text{die}$

Il 40% delle donne intervistate assume meno di 2 porzioni di alimenti ricchi di acido folico al giorno

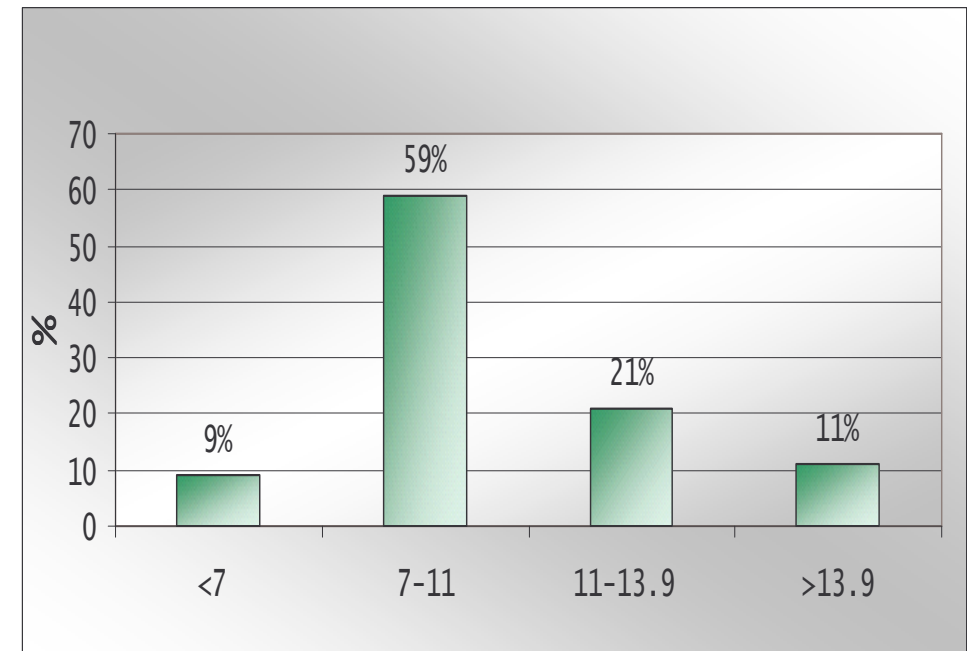
L'80% delle donne assume non più di 3 porzioni al giorno

Valori folatemia e omocisteinemia

Folatemia (ng/ml) v.r. 3.10-17.50



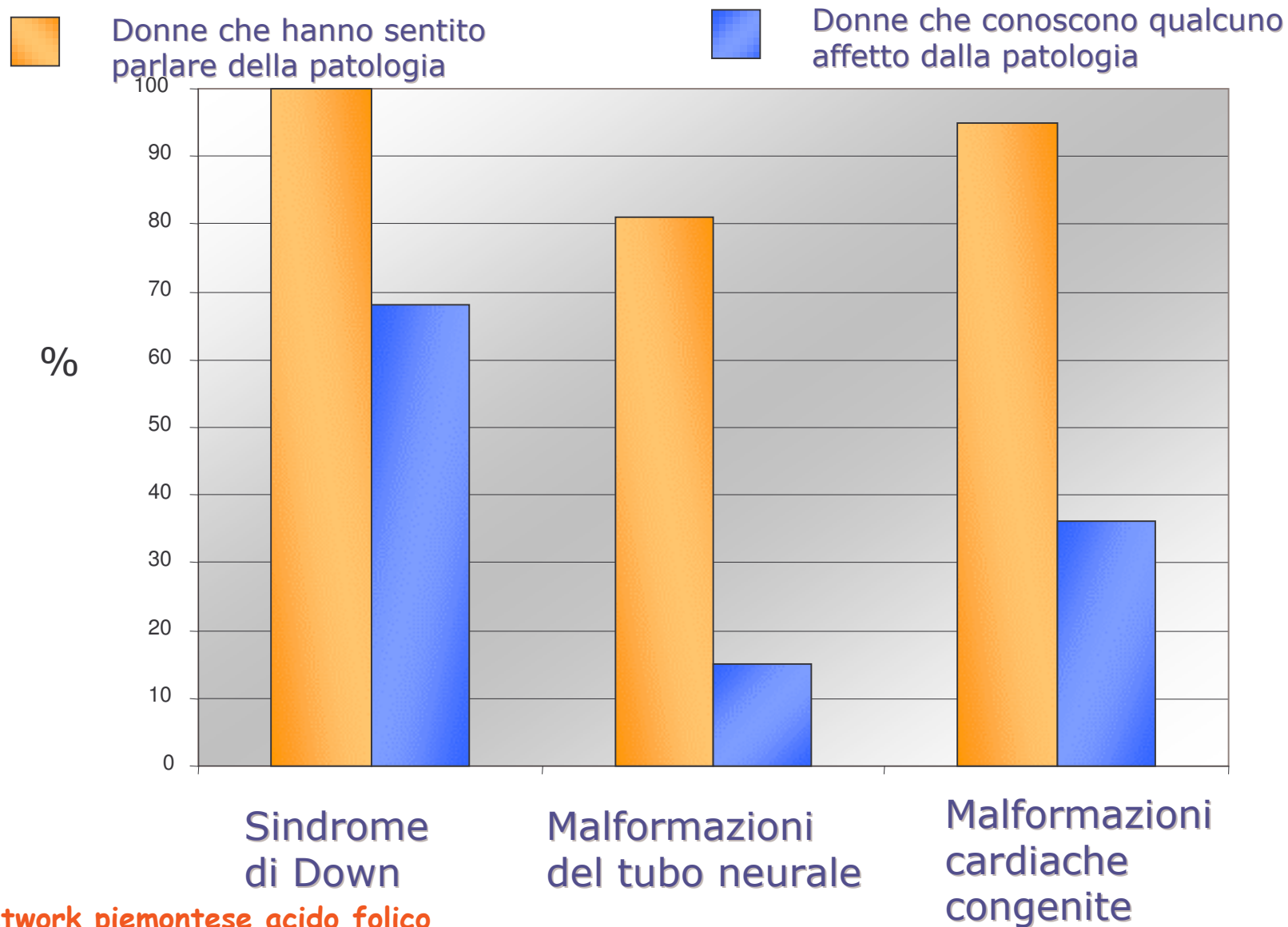
Omocisteinemia (μ moli/l) v.r. 3.7-13.9



Network piemontese acido folico

Indagine sulla conoscenza delle malformazioni

Università di Torino, ASO Ordine Mauriziano, ASL 17



Analisi dei Certificati di Assistenza al Parto (CEDAP) Anni 2003-2005

SEPI – Grugliasco

Università di Torino

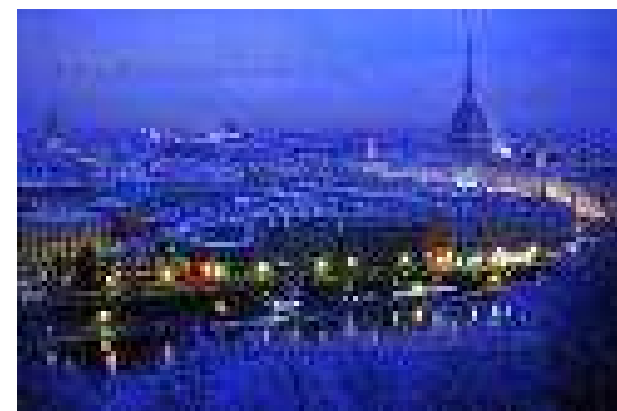
Network piemontese acido folico



Dati CEDAP



- **A.S.L. di residenza**
- **Tempo assunzione folato**
- **Ampiezza demografica**
- **Montagna/Pianura**
- **Età**
- **Titolo di studio**
- **Cittadinanza**



Network piemontese acido folico

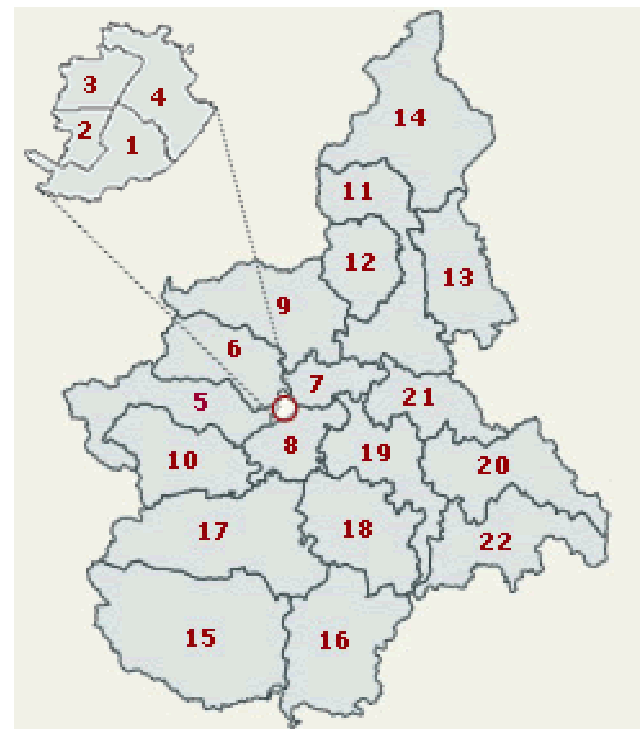
Quante e quando...



	ANNO		
	2003	2004	2005
<i>Assunzione acido folico</i>	<i>N (%)</i>	<i>N (%)</i>	<i>N (%)</i>
Si	19157 (56.59)	21077 (61.15)	11026 (64.81)
No	14697 (43.41)	13389 (38.85)	5987 (35.19)
Totale	33854 (100)	34466 (100)	17013 (100)
<i>Epoca</i>	<i>N (%)</i>	<i>N (%)</i>	<i>N (%)</i>
Periconcezionale	551 (2.88)	609 (2.89)	389(3.53)
Dopo il concepimento	18606 (97.12)	20468 (97.11)	10637 (96.47)
Totale	19157 (100)	21077 (100)	11026 (100)

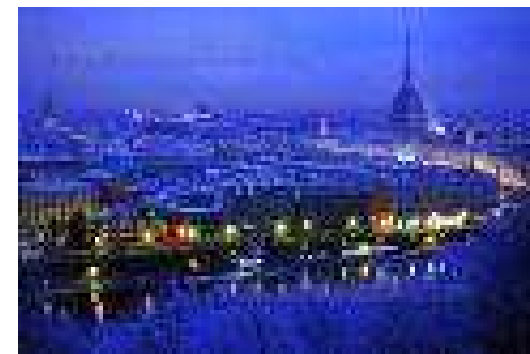
Regione Piemonte: assunzione acido folico

ASL DI RESIDENZA	2003		2004		2005	
	N	%	N	%	N	%
ASL 1 Torino	1051	51,95	1163	59,92	624	63,29
ASL 2 Torino	1189	62,22	1274	69,69	701	76,53
ASL 3 Torino	952	56,47	1115	63,17	585	66,25
ASL 4 Torino	841	52,5	883	55,12	454	58,81
ASL 5 Collegno	2021	63,67	2195	70,76	1178	74,27
ASL 6 Venaria	967	60,02	1035	64,77	518	67,45
ASL 7 Settimo	1110	66,23	1214	73,62	625	77,83
ASL 8 Chieri	1547	59,05	1766	63,27	903	68,62
ASL 9 Ivrea	930	63,79	1006	67,47	489	70,66
ASL 10 Pinerolo	699	66,01	835	76,19	427	76,25
ASL 11 Vercelli	836	64,41	845	67,98	404	69,06
ASL 12 Cossato	950	70,42	946	73,33	495	76,86
ASL 13 Galliate	1320	57,22	1349	59,14	715	61,96
ASL 14 Omegna	491	38,81	477	38,19	254	42,47
ASL 15 Cuneo	327	24,62	329	23,43	187	28,68
ASL 16 Mondovì	284	42,01	288	41,68	158	42,7
ASL 17 Savigliano	439	28,92	483	31,92	285	39,86
ASL 18 Alba	735	54,08	708	54,05	333	51,23
ASL 19 Asti	384	45,02	653	63,4	390	65,55
ASL 20 Alessandria	862	78,43	993	78,87	516	82,83
ASL 21 Casale Monferrato	593	77,21	631	85,73	336	88,42
ASL 22 Novi Ligure	547	74,12	590	75,74	311	78,54



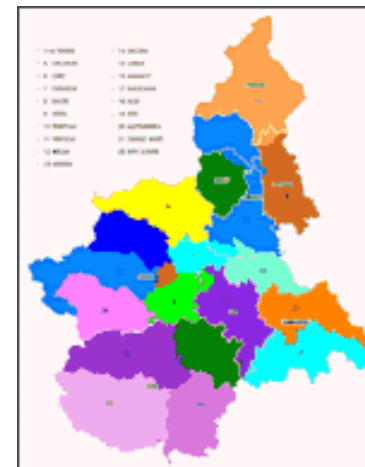
Network piemontese acido folico

Quanto è grande la città...



AMPIEZZA DEMOGRAFICA	Assume acido folico					
	2003		2004		2005	
	N	%	N	%	N	%
< 3000	3818	57,2	4069	61	2107	62,8
3.000 - 30.000	6927	55,3	7416	58,8	3925	63,5
> 30.000	8326	58,7	9283	64,7	4849	68,3

Quanto è alta la città...



ZONA ALTIMETRICA	assume acido folico					
	2003		2004		2005	
	N	%	N	%	N	%
pianura	11462	56,77	12663	61,83	6647	66,02
collina	5769	61,12	6198	65,98	3240	69,02
montagna	1840	49,05	1907	50,72	994	53,04

Acido folico ed età



	ANNO					
	2003		2004		2005	
	<i>n/N</i> (%)	<i>RR</i> (IC95%)	<i>n/N</i> (%)	<i>RR</i> (IC95%)	<i>n/N</i> (%)	<i>RR</i> (IC95%)
Età						
15-19	121/325 (37.23)	1 (0.87-1.15)	281/678 (41.45)	0.64 (0.59-0.70)	210/458 (45.84)	0.68 (0.61-0.75)
20-24	1104/2549 (43.41)	0.73 (0.69-0.76)	1649/3473 (47.48)	0.74 (0.71-0.76)	1041/1925 (54.08)	0.80 (0.76-0.83)
25-29	4468/8124 (55)	0.92 (0.90-0.95)	5815/9592 (60.62)	0.94 (0.92-0.96)	3391/5169 (65.6)	0.97 (0.94-0.99)
30-34	7911/13287 (59.54)	1	8477/13138 (64.52)	1	4303/6354 (67.72)	1
35-39	4648/7969 (58.33)	0.98 (0.96-1.00)	4271/6608 (64.63)	1 (0.98-1.02)	1858/2767 (67.15)	0.99 (0.96-1.02)
40-44	891/1578 (56.46)	0.95 (0.91-0.99)	575/958 (60.02)	0.93 (0.88-0.98)	221/337 (65.58)	0.97 (0.89-1.05)
45-49	1/1 (100)	1.68 (1.66-1.70)	1/1 (100)	1.55 (1.53-1.57)	0/0 (0)	NC

Acido folico e titolo di studio



	ANNO					
	2003		2004		2005	
	<i>n/N</i> (%)	<i>RR</i> (IC95%)	<i>n/N</i> (%)	<i>RR</i> (IC95%)	<i>n/N</i> (%)	<i>RR</i> (IC95%)
<i>Titolo di studio</i>						
Laurea	2701/4399 (61.4)	1	3058/4544 (67.3)	1	1648/2292 (71.9)	1
Media superiore o scuola professionale	9972/16381 (60.88)	0.99 (0.97-1.02)	10771/16780 (64.19)	0.95 (0.93-0.97)	5772/8571 (67.34)	0.94 (0.91-0.96)
Media inferiore	6085/11571 (52.59)	0.86 (0.83-0.88)	6277/11030 (56.91)	0.85 (0.60-0.69)	3057/5086 (60.11)	0.84 (0.81-0.86)
Elementare	212/625 (33.92)	0.55 (0.49-0.62)	234/614 (38.11)	0.57 (0.51-0.63)	135/293 (46.08)	0.64 (0.56-0.73)
Senza titolo	29/150 (19.33)	0.31 (0.23-0.44)	34/159 (21.38)	0.32 (0.24-0.43)	14/73 (19.18)	0.27 (0.17-0.43)
Missing	89/167 (53.29)	0.87 (0.75-1)	146/233 (62.66)	0.93 (0.84-1.03)	70/103 (67.96)	0.95 (0.83-1.08)

Acido folico e migranti



	ANNO					
	2003		2004		2005	
	<i>n/N</i> (%)	<i>RR</i> (IC95%)	<i>n/N</i> (%)	<i>RR</i> (IC95%)	<i>n/N</i> (%)	<i>RR</i> (IC95%)
Cittadinanza						
Italiana	17527/29295 (59.83)	1	18837/28869 (65.25)	1	9785/14090 (69.45)	1
Straniera	1630/4559 (35.75)	0.6 (0.57-0.62)	2240/5597 (40.02)	0.61 (0.59-0.63)	1241/2923 (42.46)	0.61 (0.59-0.64)