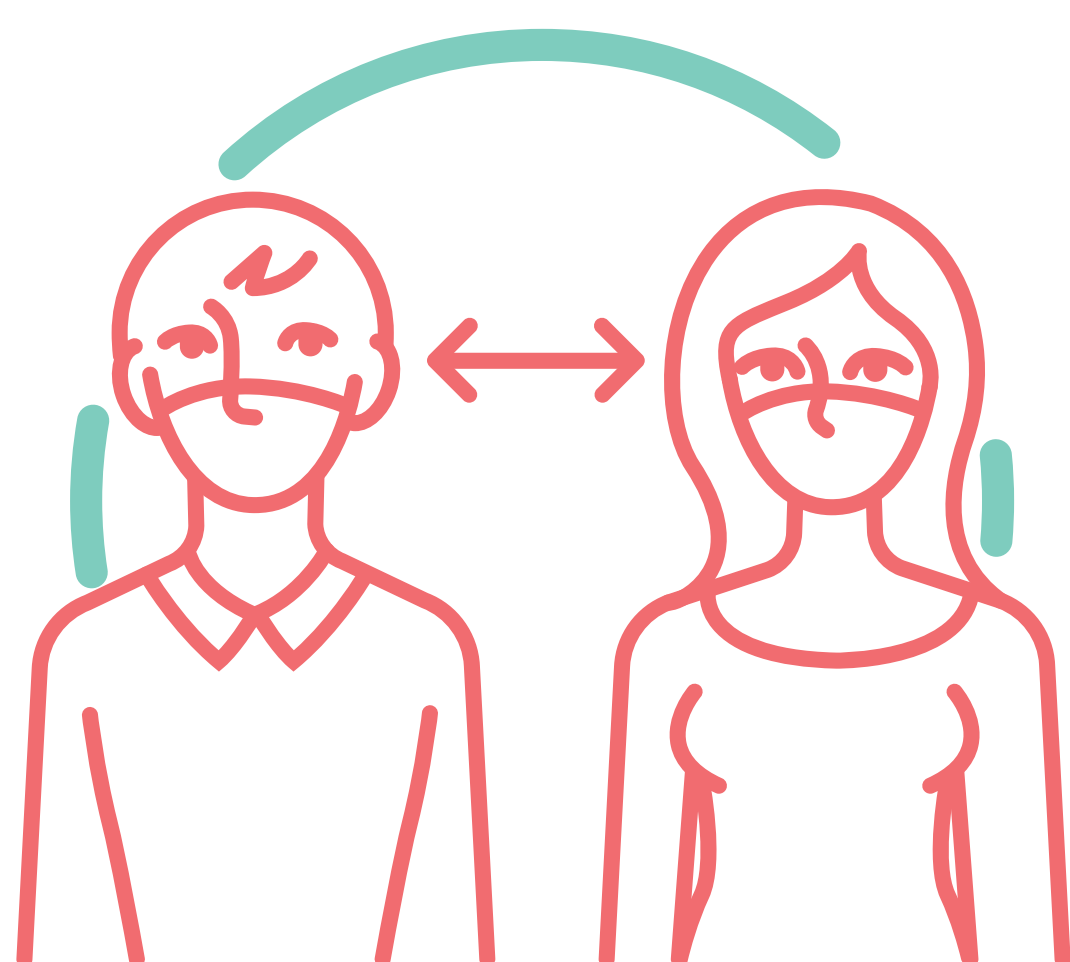




www.iss.it/ilfuturodipendedanoi

Se sei in visita alla nostra comunità:



Mantieni la distanza
fisica di almeno un metro



Indossa sempre la
mascherina



Ricordati di lasciare
i tuoi dati per
il tracciamento



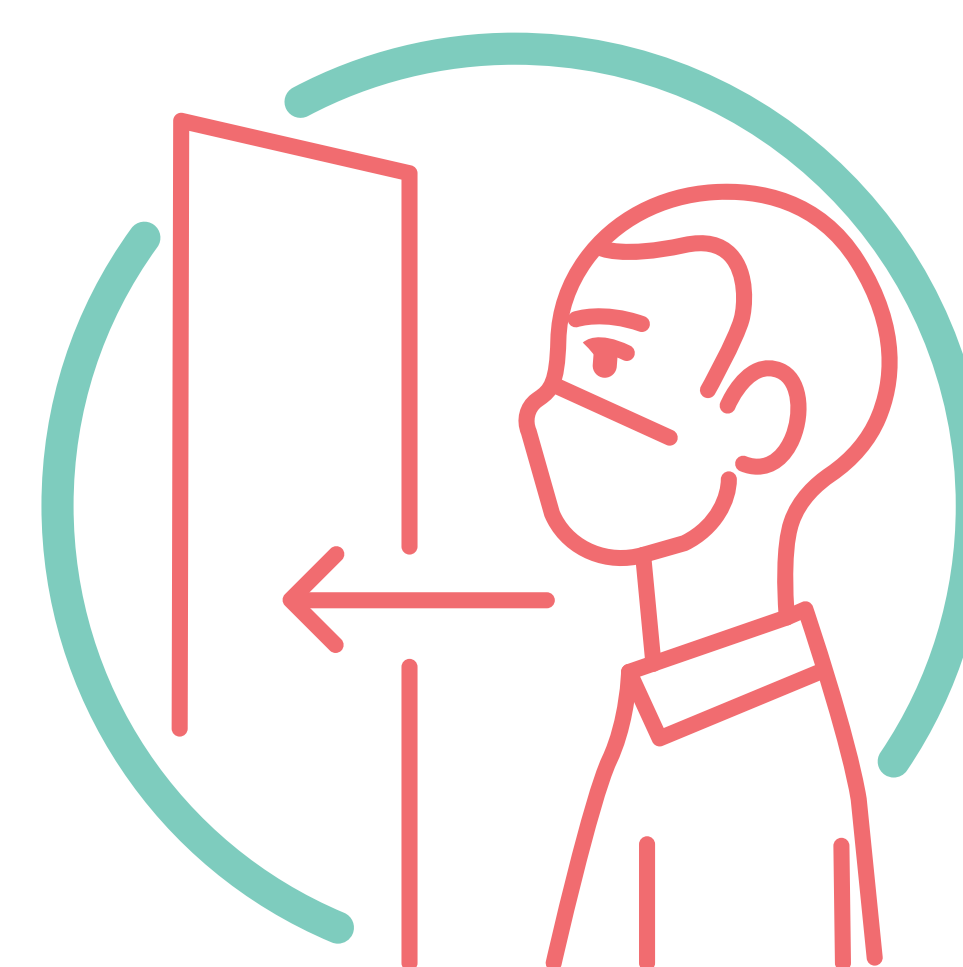
Evita di condividere
oggetti direttamente con
la persona da cui sei in
visita nella struttura,
consegnalo al personale
che effettuerà i dovuti
protocolli di sanificazione



Segui il percorso indicato
per transitare nella
struttura in sicurezza



Utilizza solo i servizi igienici
predisposti per gli ospiti



Recati in visita da solo/a o
con, al massimo, un'altra
persona (a meno che non
sia previsto dalla struttura)



DIPARTIMENTO
MALATTIE INFETTIVE



CENTRO NAZIONALE
DIPENDENZE E DOPING